

УТВЕРЖДАЮ:
Должность: начальник
территориального отдела
по Беловскому лесничеству

Ф.И.О. О.М. Зуева

Дата

30.10.2023

(подпись)

Акт

лесопатологического обследования № 16

лесных насаждений Беловское (лесничество)

Кемеровская область - КУЗБАСС

(субъект Российской Федерации)

Способ лесопатологического обследования: 1. Визуальный

2. Инструментальный

Место проведения

Участковое лесничество	Урочище (дача)	Квартал	Выдел	Площадь выдела, га	Лесопатологический выдел	Площадь лесопатологического выдела
Каралдинское	Каралдинское	23	37	20,2	1	12,5
					2	7,7

Лесопатологическое обследование проведено на общей площади 20,2 га.

Кадастровый номер участка: _____

(для участков, представленных в постоянное (бессрочное) пользование, аренду)

Документ о праве пользования: _____

(тип документа о праве пользования, дата, номер, вид разрешенного использования лесов)

1. Визуальное (рекогносцировочное) лесопатологическое обследование (раздел включает в акт, в случае проведения лесопатологического обследования визуальным способом).

Наземное

Дистанционное

1.1. На площади 20,2 га фактическая таксационная характеристика лесного насаждения соответствует (не соответствует) таксационному описанию (нужное подчеркнуть). Причины несоответствия отсутствуют

Ведомость участков с выявленными несоответствиями приведена в приложении 1 к настоящему Акту.

1.2. Лесные насаждения с нарушенной и утраченной устойчивостью выявлены на площади 20,2 га:

Участковое лесничество	Урочище (дача)	Квартал	Выдел	Площадь (га) насаждений		Причины ослабления, повреждения
				С нарушенной устойчивостью	С утраченной устойчивостью	
1	2	3	4	5	6	8
Каралдинское	Каралдинское	23	37	20,2	-	350,822,821,358
Итого				20,2	-	350,821,822,358

Состояние обследованных лесных насаждений приведено в приложениях 1.1 – 1.4 к Акту в зависимости от метода проведения ЛПО.

1.3. В обследованных лесных участках прогнозируется:

Прогноз	Площадь, га
1	2
Ослабление лесных насаждений	12,5
Усыхание лесных насаждений различной степени	7,7
Развитие очагов вредных организмов	

1.4. Обнаружено загрязнение лесного участка отходами и выбросами: **промышленными**
Бытовыми

Вид загрязнения	Размеры загрязнения			Объем, кубм	Площадь загрязнения, га
	длина, м	ширина, м	высота, м		
1	2	3	4	5	6

ЗАКЛЮЧЕНИЕ

На обследуемых лесных участках, на площади 12,5 га. действуют стволовые гнили. Под действием климатических факторов на площади 7,7 га произошел вывал, насаждение усыхает. Средняя категория состояния составляет:

Кв.23 в. 37 л.в. 1 – 2,39 – ослабленное
л.в. 2 – 4,25 - усыхающие

Участковое лесничество	Урочище (дача)	Квартал	Выдел	Площадь выдела, га	Лесопатологический выдел	Площадь лесопатологического выдела, га	Вид мероприятия	Рекомендуемый срок проведения мероприятия
1	2	3	4	5	6	7	8	9
Каралдинское	Каралдинское	23	37	20,2	1	12,5		
					2	7,7	ЛПО инструментальным способом	2024-2025
Итого:				20,2		20,2		

Дата проведения обследования: 19.09.2023.

Дата составления документа: 17.10.2023.

Исполнитель работ по проведению лесопатологического обследования: Осинный Николай Николаевич.

Организация: ООО ПТК «Сиблеспром».

Должность: лесник. Подпись:  Телефон: 8-951-586-91-12

Временная пробная площадь

1.1 Субъект Российской Федерации	Кемеровская область - Кузбасс				
Лесничество	Беловское				
Участковое лесничество	Каралдинское				
Урочище (дача)	Каралдинское				
Квартал	23	Выдел	37	Площадь выдела, га	20,2
Лесопатологический выдел	1				
Площадь лесопатологического выдела	12,5				

1.2 Метод перече́та:

сплошной, ленты пере́чета, круговые площадки постоянного радиуса, реласкопические площадки (нужное подчеркнуть).

Количество лент/площадок	1	шт.
Размеры площадок (длинна x ширину/радиус)	500x20	м.
Размер временной пробной площади	1	га.

1.3 Фактическая таксационная характеристика насаждения:

Состав	8Ос2Б	Возраст	55	лет
тип леса	ШТ	полнота	0,3	
Бонитет	2	запас на га.	90	кбм возобновление _____

1.4 Номер очага вредных организмов _____

Тип очага вредных организмов: эпизодический, хронический (нужное подчеркнуть)

Фаза развития очага вредных организмов: начальная, нарастания численности, собственно вспышка, кризис (нужное подчеркнуть)

1.5 Причина ослабления, повреждение насаждения и время:

Стволовые гнили, трутовик ложный осиновый, буреломы и ветровалы прошлых лет

Состояние насаждения:	ослабленное
Средневзвешенная категория состояния насаждения	2,39
1.6 Назначенные мероприятия:	

Исполнитель работ по проведению лесопатологического обследования:

Фамилия, имя и отчество (при наличии) _____

Осинный Н.Н.

Подпись _____



Дата составления документа _____

17.10.2023

Ступени толщины, см	Количество деревьев по категориям состояния, шт															Всего		
	1		2		3		4		5		5 (а, б, в)			5 (г, д, е)			шт./куб.м	в том числе подлежит рубке, %
	Н	З	Н	З	Н	З	Н	З	Н	З	Н	З	О	Н	З	О		
1	2	3	4	5	6	7	8	9	10	11	12	13	14	15	16	17	18	19
8	0	0	0	0	0	0	0	0	0	0	0	0	0	0	0	0	0	0
12	8	0	0	0	0	0	0	0	0	0	0	0	0	0	0	0	8	0,63
16	12	0	10	0	0	0	0	0	0	0	0	0	0	2	0	0	24	4,2
20	20	0	36	0	0	0	0	0	0	0	0	0	0	7	0	0	63	18,3
24	11	0	44	0	0	0	0	0	0	0	0	0	0	8	0	0	63	27,7
28	7	0	21	0	0	0	0	0	0	0	0	0	0	5	0	0	33	18,4
32	2	0	5	0	3	0	0	0	0	0	0	0	0	4	0	0	14	11,3
36	0	0	3	0	1	0	0	0	0	0	0	0	0	4	0	0	8	8,24
40	0	0	0	0	1	0	0	0	0	0	0	0	0	0	0	0	1	1,27
44	0	0	0	0	0	0	0	0	0	0	0	0	0	0	0	0	0	0
48	0	0	0	0	0	0	0	0	0	0	0	0	0	0	0	0	0	0
52	0	0	0	0	0	0	0	0	0	0	0	0	0	0	0	0	0	0
56	0	0	0	0	0	0	0	0	0	0	0	0	0	0	0	0	0	0
60	0	0	0	0	0	0	0	0	0	0	0	0	0	0	0	0	0	0
64	0	0	0	0	0	0	0	0	0	0	0	0	0	0	0	0	0	0
68	0	0	0	0	0	0	0	0	0	0	0	0	0	0	0	0	0	0
72	0	0	0	0	0	0	0	0	0	0	0	0	0	0	0	0	0	0
76	0	0	0	0	0	0	0	0	0	0	0	0	0	0	0	0	0	0
80	0	0	0	0	0	0	0	0	0	0	0	0	0	0	0	0	0	0
Итого, шт.	60	0	119	0	5	0	0	0	0	0	0	0	0	30	0	0	214	
Итого, куб.м	18,2	0,0	51,1	0,0	4,7	0,0	0,0	0,0	0,0	0,0	0,0	0,0	0,0	16,2	0,0	0,0	90,1	
Итого, % от запаса по породе	20,1	0,0	56,7	0,0	5,3	0,0	0,0	0,0	0,0	0,0	0,0	0,0	0,0	17,9	0,0	0,0	100,0	

Условные обозначения:

Н - не заселено (не поражено, не повреждено)

З - заселено стволовыми вредителями (поражено болезнями, повреждено огнем)

О - отработано вредителями

Ведомость перчета деревьев

(для сплошного, ленточного и перчета на круговых площадках постоянного радиуса)

порода

Осина

СКС

2,74

Ступени толщины, см	Количество деревьев по категориям состояния, шт																Всего		
	1		2		3		4		5		5 (а, б, в)			5 (г, д, е)			шт./куб.м	в том числе подлежит рубке, %	
	Н	З	Н	З	Н	З	Н	З	Н	З	Н	З	О	Н	З	О			
1	2	3	4	5	6	7	8	9	10	11	12	13	14	15	16	17	18	19	
8																	0	0	
12																	0	0	
16			10											2			12	2,28	
20			36											7			43	12,9	
24			44											8			52	23,2	
28			21											5			26	14,3	
32			5		3									4			12	9,77	
36			3		1									4			8	8,24	
40					1												1	1,27	
44																	0	0	
48																	0	0	
52																	0	0	
56																	0	0	
60																	0	0	
64																	0	0	
68																	0	0	
72																	0	0	
76																	0	0	
80																	0	0	
Итого, шт.	0	0	119	0	5	0	0	0	0	0	0	0	0	0	30	0	0	154,0	
Итого, куб.м	0,0	0,0	51,1	0,0	4,7	0,0	0,0	0,0	0,0	0,0	0,0	0,0	0,0	0,0	16,2	0,0	0,0	72,0	
Итого, % от запаса по породе	0,0	0,0	70,9	0,0	6,6	0,0	0,0	0,0	0,0	0,0	0,0	0,0	0,0	0,0	22,5	0,0	0,0	100,0	

Причины назначения в рубку деревьев категорий состояния:

1
2
3
4

Ведомость перече́та дере́вьев

(для сплошного, ленточного и перече́та на круговых площадках постоянного радиуса)

порода

Береза

СКС

1

Ступени толщины, см	Количество деревьев по категориям состояния, шт																Всего	
	1		2		3		4		5		5 (а, б, в)			5 (г, д, е)			шт./куб.м	в том числе подлежит рубке, %
	Н	З	Н	З	Н	З	Н	З	Н	З	Н	З	О	Н	З	О		
1	2	3	4	5	6	7	8	9	10	11	12	13	14	15	16	17	18	19
8																	0	0
12	8																8	0,6
16	12																12	1,9
20	20																20	5,4
24	11																11	4,5
28	7																7	4,1
32	2																2	1,6
36																	0	0
40																	0	0
44																	0	0
48																	0	0
52																	0	0
56																	0	0
60																	0	0
64																	0	0
68																	0	0
72																	0	0
76																	0	0
80																	0	0
Итого, шт.	60	0	0	0	0	0	0	0	0	0	0	0	0	0	0	0	60,0	
Итого, куб.м	18,2	0,0	0,0	0,0	0,0	0,0	0,0	0,0	0,0	0,0	0,0	0,0	0,0	0,0	0,0	0,0	18,2	
Итого, % от запаса по породе	100,0	0,0	0,0	0,0	0,0	0,0	0,0	0,0	0,0	0,0	0,0	0,0	0,0	0,0	0,0	0,0	100,0	

Причины назначения в рубку деревьев категорий состояния:

1

2

3

4

Временная пробная площадь

1.1 Субъект Российской Федерации	Кемеровская область - Кузбасс				
Лесничество	Беловское				
Участковое лесничество	Каралдинское				
Урочище (дача)	Каралдинское				
Квартал	23	Выдел	37	Площадь выдела, га	20,2
Лесопатологический выдел				2	
Площадь лесопатологического выдела				7,7	

1.2 Метод перече́та:

сплошной, ленты пере́чета, круговые площадки постоянного радиуса, реласкопические площадки (нужное подчеркнуть).

Количество лент/площадок	1	шт.
Размеры площадок (длинна x ширину/радиус)	310x20	м.
Размер временной пробной площади	0,62	га.

1.3 Фактическая таксационная характеристика насаждения:

Состав	8Ос2Б	Возраст	55	лет
тип леса	ШТ	полнота	0,3	
Бонитет	2	запас на га.	90	кбм возобновление _____

1.4 Номер очага вредных организмов _____

Тип очага вредных организмов: эпизодический, хронический (нужное подчеркнуть)

Фаза развития очага вредных организмов: начальная, нарастания численности, собственно вспышка, кризис (нужное подчеркнуть)

1.5 Причина ослабления, повреждение насаждения и время:

Буреломы и ветровалы прошлых лет 2020г

Состояние насаждения:	Усыхающие
Средневзвешенная категория состояния насаждения	4,25
1.6 Назначенные мероприятия:	ЛПО инструментальным способом

Исполнитель работ по проведению лесопатологического обследования:

Фамилия, имя и отчество (при наличии) _____

Осинный Н.Н.

Подпись _____



Дата составления документа _____

17.10.2023

Ступени толщины, см	Количество деревьев по категориям состояния, шт																Всего	
	1		2		3		4		5		5 (а, б, в)			5 (г, д, е)			шт./куб.м	в том числе подлежит рубке, %
	Н	З	Н	З	Н	З	Н	З	Н	З	Н	З	О	Н	З	О		
1	2	3	4	5	6	7	8	9	10	11	12	13	14	15	16	17	18	19
8	0	0	0	0	0	0	0	0	0	0	0	0	0	0	0	0	0	0
12	2	0	3	0	0	0	0	0	0	0	0	0	0	0	0	0	5	0,4
16	2	0	2	0	3	0	0	0	0	0	0	0	0	10	0	0	17	3,1
20	1	0	2	0	7	0	0	0	0	0	0	0	0	18	0	0	28	8,1
24	0	0	2	0	10	0	0	0	0	0	0	0	0	26	0	0	38	17
28	1	0	1	0	5	0	0	0	0	0	0	0	0	20	0	0	27	15
32	0	0	0	0	3	0	0	0	0	0	0	0	0	4	0	0	7	5,7
36	0	0	0	0	1	0	0	0	0	0	0	0	0	4	0	0	5	5,2
40	0	0	0	0	1	0	0	0	0	0	0	0	0	0	0	0	1	1,3
44	0	0	0	0	0	0	0	0	0	0	0	0	0	0	0	0	0	0
48	0	0	0	0	0	0	0	0	0	0	0	0	0	0	0	0	0	0
52	0	0	0	0	0	0	0	0	0	0	0	0	0	0	0	0	0	0
56	0	0	0	0	0	0	0	0	0	0	0	0	0	0	0	0	0	0
60	0	0	0	0	0	0	0	0	0	0	0	0	0	0	0	0	0	0
64	0	0	0	0	0	0	0	0	0	0	0	0	0	0	0	0	0	0
68	0	0	0	0	0	0	0	0	0	0	0	0	0	0	0	0	0	0
72	0	0	0	0	0	0	0	0	0	0	0	0	0	0	0	0	0	0
76	0	0	0	0	0	0	0	0	0	0	0	0	0	0	0	0	0	0
80	0	0	0	0	0	0	0	0	0	0	0	0	0	0	0	0	0	0
Итого, шт.	6	0	10	0	30	0	0	0	0	0	0	0	0	82	0	0	128	
Итого, куб.м	1,3	0,0	2,5	0,0	14,6	0,0	0,0	0,0	0,0	0,0	0,0	0,0	0,0	37,0	0,0	0,0	55,5	
Итого, % от запаса по породе	2,3	0,0	4,2	0,0	26,8	0,0	0,0	0,0	0,0	0,0	0,0	0,0	0,0	66,7	0,0	0,0	100,0	

Условные обозначения:

Н - не заселено (не поражено, не повреждено)

З - заселено стволовыми вредителями (поражено болезнями, повреждено огнем)

О - отработано вредителями

Ведомость перчета деревьев

(для сплошного, ленточного и перчета на круговых площадках постоянного радиуса)

порода

Осина

СКС

4,33

Ступени толщины, см	Количество деревьев по категориям состояния, шт																Всего	
	1		2		3		4		5		5 (а, б, в)			5 (г, д, е)			шт./куб.м	в том числе подлеж ит
	Н	З	Н	З	Н	З	Н	З	Н	З	Н	З	О	Н	З	О		
	2	3	4	5	6	7	8	9	10	11	12	13	14	15	16	17	18	19
8																	0	0
12																	0	0
16					3									10			13	2,47
20					7									10			17	5,12
24					10									19			29	12,9
28					5									15			20	11
32					3									4			7	5,7
36					1									4			5	5,15
40					1												1	1,27
44																	0	0
48																	0	0
52																	0	0
56																	0	0
60																	0	0
64																	0	0
68																	0	0
72																	0	0
76																	0	0
80																	0	0
Итого, шт.	0	0	0	0	30	0	0	0	0	0	0	0	0	62	0	0	92,0	
Итого, куб.м	0,0	0,0	0,0	0,0	14,6	0,0	0,0	0,0	0,0	0,0	0,0	0,0	0,0	29,0	0,0	0,0	43,6	
Итого, % от запаса по породе	0,0	0,0	0,0	0,0	33,5	0,0	0,0	0,0	0,0	0,0	0,0	0,0	0,0	66,5	0,0	0,0	100,0	

Причины назначения в рубку деревьев категорий состояния:

1

2

3

4

Ведомость перече́та дере́вьев

(для сплошного, ленточного и перече́та на круговых площадках постоянного радиуса)

порода

Береза

СКС

3,91

Ступени толщины, см	Количество деревьев по категориям состояния, шт																Всего	
	1		2		3		4		5		5 (а, б, в)			5 (г, д, е)			шт./куб.м	в том числе подлеж ит
	Н	З	Н	З	Н	З	Н	З	Н	З	Н	З	О	Н	З	О		
1	2	3	4	5	6	7	8	9	10	11	12	13	14	15	16	17	18	19
8																	0	0
12	2		3														5	0,4
16	2		2														4	0,6
20	1		2											8			11	3
24			2											7			9	3,7
28	1		1											5			7	4,1
32																	0	0
36																	0	0
40																	0	0
44																	0	0
48																	0	0
52																	0	0
56																	0	0
60																	0	0
64																	0	0
68																	0	0
72																	0	0
76																	0	0
80																	0	0
Итого, шт.	6	0	10	0	0	0	0	0	0	0	0	0	0	20	0	0	36,0	
Итого, куб.м	1,3	0,0	2,5	0,0	0,0	0,0	0,0	0,0	0,0	0,0	0,0	0,0	0,0	8,0	0,0	0,0	11,8	
Итого, % от запаса по породе	11,3	0,0	21,2	0,0	0,0	0,0	0,0	0,0	0,0	0,0	0,0	0,0	0,0	67,5	0,0	0,0	100,0	

Причины назначения в рубку деревьев категорий состояния:

1

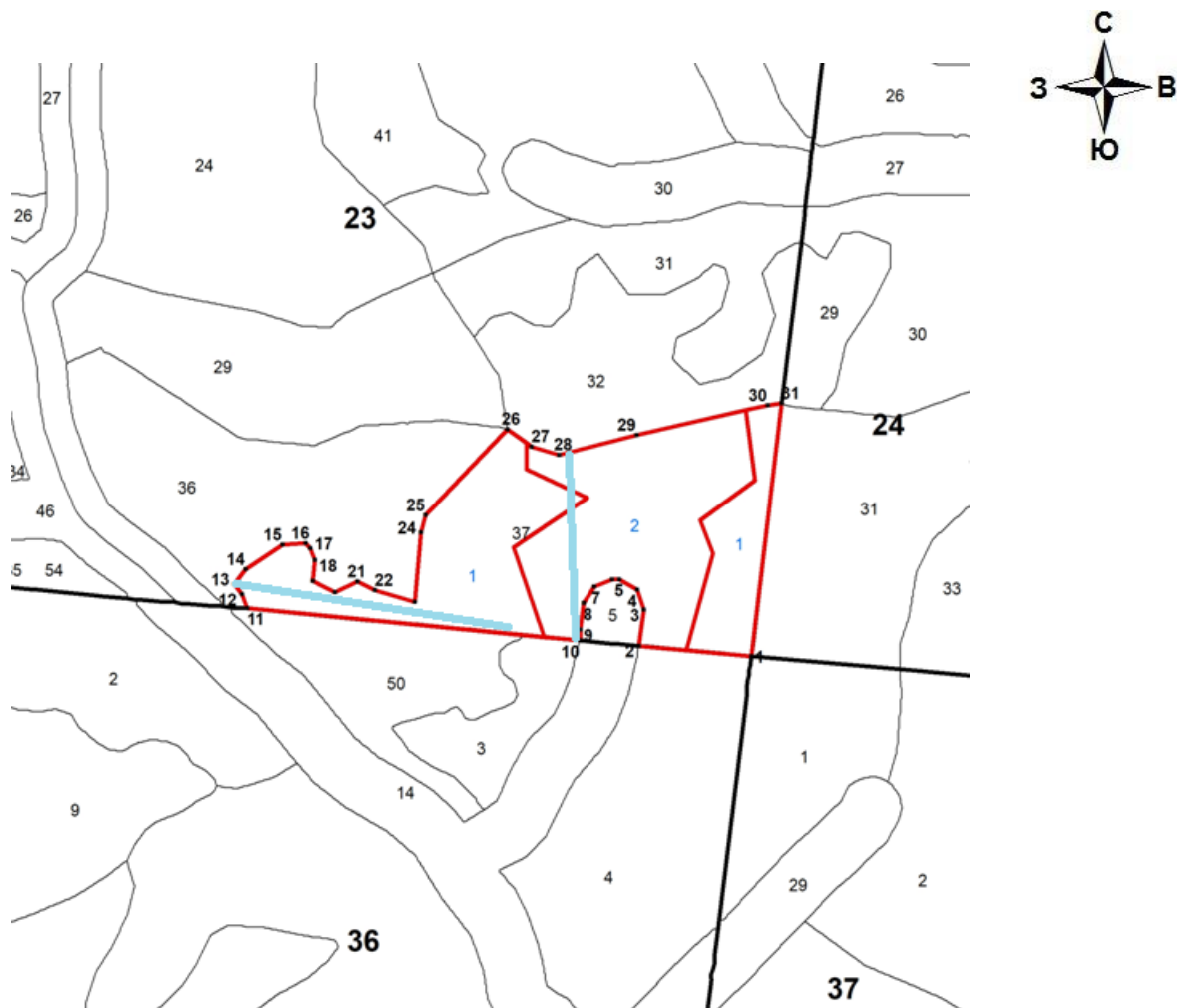
2

3

4

Абрис участка

М 1:10000



Условные обозначения:

- обследуемый участок ($S=20,2$ га; $S_1=12,5$ га; $S_2=7,7$ га;)
- ход привязки от 0 до 1
- ВПП


№ квартала	№ выдела	№ лесопатологического выдела	Размеры ленты (круговой площадки) перече́та					Координаты начала, конца и поворотных точек лент перече́та/центро в круговых площадок перече́та	
			№ ленты (площадк и)	Длина, м	Ширина, м	Радиус, м	Площадь, га		
23	37	1	1	500	20	-	1,0	87° 23' 53,125"	54° 24' 14,308"
								87° 24' 24,779"	54° 24' 11,167"
23	37	2	1	310	20	-	0,62	87° 24' 24,779"	54° 24' 11,167"
								87° 24' 22,979"	54° 24' 21,143"

Пространственное размещение лесопатологических выделов

Номера точек	Координаты		Длина, м
	X	Y	
1-2	87° 24' 40,519"	54° 24' 10,285"	186
2-3	87° 24' 30,204"	54° 24' 10,863"	60
3-4	87° 24' 30,667"	54° 24' 12,792"	34
4-5	87° 24' 30,077"	54° 24' 13,864"	34
5-6	87° 24' 28,427"	54° 24' 14,437"	11

6-7	87° 24' 27,777"	54° 24' 14,430"	32
7-8	87° 24' 26,126"	54° 24' 14,043"	31
8-9	87° 24' 25,156"	54° 24' 13,176"	44
9-10	87° 24' 24,782"	54° 24' 11,748"	17
10-11	87° 24' 24,779"	54° 24' 11,167"	552
11-12	87° 23' 54,295"	54° 24' 13,019"	24
12-13	87° 23' 53,802"	54° 24' 13,741"	21
13-14	87° 23' 53,125"	54° 24' 14,308"	30
14-15	87° 23' 54,178"	54° 24' 15,082"	72
15-16	87° 23' 57,537"	54° 24' 16,391"	38
16-17	87° 23' 59,686"	54° 24' 16,473"	11
17-18	87° 24' 0,111"	54° 24' 16,189"	20
18-19	87° 24' 0,488"	54° 24' 15,554"	34
19-20	87° 24' 0,329"	54° 24' 14,443"	40
20-21	87° 24' 2,332"	54° 24' 13,823"	40
21-22	87° 24' 4,387"	54° 24' 14,386"	32
22-23	87° 24' 6,008"	54° 24' 13,929"	68
23-24	87° 24' 9,652"	54° 24' 13,297"	115
24-25	87° 24' 10,266"	54° 24' 17,019"	29
25-26	87° 24' 10,699"	54° 24' 17,936"	196
26-27	87° 24' 18,212"	54° 24' 22,529"	49
27-28	87° 24' 20,439"	54° 24' 21,589"	47
28-29	87° 24' 22,979"	54° 24' 21,143"	132
29-30	87° 24' 30,132"	54° 24' 22,180"	221
30-31	87° 24' 42,128"	54° 24' 23,729"	23
31-1	87° 24' 43,438"	54° 24' 23,815"	421

Исполнитель работ по проведению лесопатологического обследования:

Ф.И.О. Осинный Н.Н. Подпись 
Дата составления документа 17.10.2023 Телефон 8-951-586-91-12