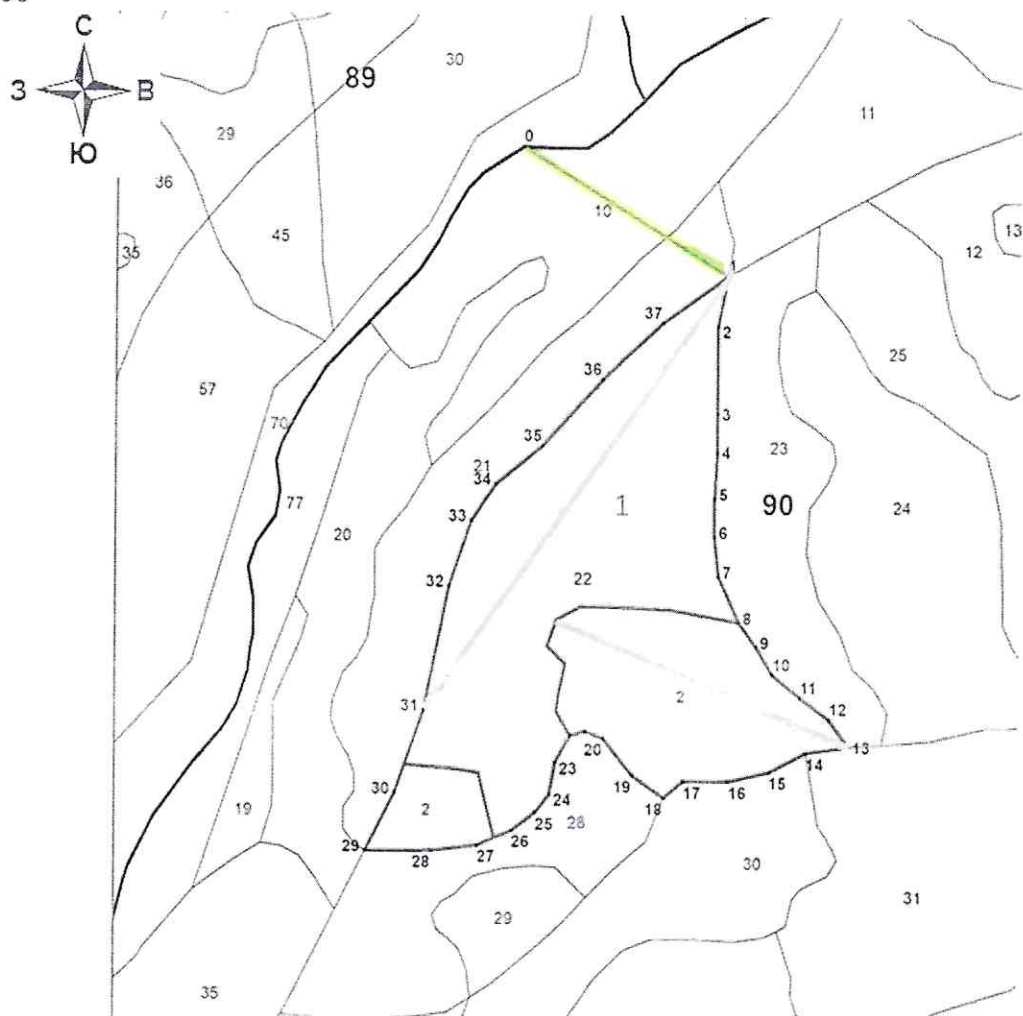


Абрис участка М 1:10000



Условные обозначения:

— - обследуемый участок ($S=33,9$ га; $S_{1(БЕТРОВАЯ)}=21,8$ га; $S_{2(ЗЕЛЕНКА)}=12,1$ га)

— - ход привязки от 0 до 1

№ квартала	№ выдела	№ лесопатологического выдела	Размеры ленты (круговой площадки) перече́та					Координаты начала, конца и поворотных точек лент перече́та/центро в круговых площадок перече́та	
			№ ленты (площадки)	Длина, м	Ширина, м	Радиус, м	Площадь, га		
33	9	1	1	880	10	-	0,88	88°84951	53°24355
								88°84214	53°23721
33	9	2	1	485	20	-	0,97	88°85228	53°23658
								88°84530	53°23838

Пространственное размещение лесопатологических выделов

Номера точек	Координаты		Длина, м
	X	Y	
0-1	88° 50' 40,803"	53° 14' 43,908"	397
1-2	88° 50' 58,710"	53° 14' 36,834"	85
2-3	88° 50' 57,738"	53° 14' 34,130"	142
3-4	88° 50' 57,538"	53° 14' 29,510"	63
4-5	88° 50' 57,450"	53° 14' 27,456"	77

5-6	88° 50' 57,097"	53° 14' 24,965"	63
6-7	88° 50' 57,007"	53° 14' 22,909"	66
7-8	88° 50' 57,284"	53° 14' 20,778"	84
8-9	88° 50' 59,009"	53° 14' 18,254"	50
9-10	88° 51' 0,542"	53° 14' 16,908"	53
10-11	88° 51' 1,939"	53° 14' 15,407"	59
11-12	88° 51' 4,365"	53° 14' 14,129"	60
12-13	88° 51' 6,932"	53° 14' 12,930"	54
13-14	88° 51' 8,603"	53° 14' 11,461"	71
14-15	88° 51' 4,790"	53° 14' 11,180"	69
15-16	88° 51' 1,431"	53° 14' 10,212"	69
16-17	88° 50' 57,788"	53° 14' 9,755"	74
17-18	88° 50' 53,752"	53° 14' 9,820"	41
18-19	88° 50' 51,999"	53° 14' 8,966"	63
19-20	88° 50' 49,238"	53° 14' 10,183"	77
20-21	88° 50' 46,758"	53° 14' 12,203"	31
21-22	88° 50' 45,181"	53° 14' 12,595"	25
22-23	88° 50' 43,827"	53° 14' 12,397"	51
23-24	88° 50' 42,420"	53° 14' 10,950"	52
24-25	88° 50' 41,858"	53° 14' 9,269"	37
25-26	88° 50' 40,594"	53° 14' 8,333"	48
26-27	88° 50' 38,474"	53° 14' 7,415"	62
27-28	88° 50' 35,382"	53° 14' 6,652"	75
28-29	88° 50' 31,335"	53° 14' 6,422"	109
29-30	88° 50' 25,438"	53° 14' 6,483"	107
30-31	88° 50' 28,164"	53° 14' 9,554"	144
31-32	88° 50' 30,921"	53° 14' 13,917"	210
32-33	88° 50' 33,409"	53° 14' 20,559"	114
33-34	88° 50' 35,518"	53° 14' 24,051"	73
34-35	88° 50' 37,804"	53° 14' 25,998"	98
35-36	88° 50' 41,930"	53° 14' 27,989"	146
36-37	88° 50' 47,341"	53° 14' 31,431"	136
37-1	88° 50' 52,849"	53° 14' 34,354"	132

Исполнитель работ по проведению лесопатологического обследования:

Ф.И.О. _____ Осинный Н.Н.

Подпись _____

Дата составления документа _____

23.01.2015

Телефон _____

8-951-586-91-12