

УТВЕРЖДАЮ:  
Должность: начальник  
территориального отдела  
по Беловскому лесничеству

  
\_\_\_\_\_  
(подпись)  
Ф.И.О. О.М. Зуева  
Дата 03.11.2023

## Акт

лесопатологического обследования № 34

лесных насаждений Беловское (лесничество)

Кемеровская область - КУЗБАСС

(субъект Российской Федерации)

Способ лесопатологического обследования: 1. Визуальный   
2. Инструментальный

### Место проведения

Участковое лесничество	Урочище (дача)	Квартал	Выдел	Площадь выдела, га	Лесопатологический выдел	Площадь лесопатологического выдела
Каралдинское	Каралдинское	37	22	63,7	1	54,1
					2	9,6

Лесопатологическое обследование проведено на общей площади 63,7 га.

Кадастровый номер участка: \_\_\_\_\_  
(для участков, представленных в постоянное (бессрочное) пользование, аренду)

Документ о праве пользования: \_\_\_\_\_  
(тип документа о праве пользования, дата, номер, вид разрешенного использования лесов)

**1. Визуальное (рекогносцировочное) лесопатологическое обследование** (раздел включает в акт, в случае проведения лесопатологического обследования визуальным способом).

Наземное

Дистанционное

1.1. На площади 63,7 га фактическая таксационная характеристика лесного насаждения соответствует (не соответствует) таксационному описанию (нужное подчеркнуть). Причины несоответствия отсутствуют

Ведомость участков с выявленными несоответствиями приведена в приложении 1 к настоящему Акту.

1.2. Лесные насаждения с нарушенной и утраченной устойчивостью выявлены на площади 63,7 га:

Участковое лесничество	Урочище (дача)	Квартал	Выдел	Площадь (га) насаждений		Причины ослабления, повреждения
				С нарушенной устойчивостью	С утраченной устойчивостью	
1	2	3	4	5	6	8
Каралдинское	Каралдинское	37	22	63,7	-	822, 350, 358 310,374
<b>Итого</b>				<b>63,7</b>	<b>-</b>	<b>822, 350, 358 310,374</b>

Состояние обследованных лесных насаждений приведено в приложениях 1.1 – 1.4 к Акту в зависимости от метода проведения ЛПО.

1.3. В обследованных лесных участках прогнозируется:

Прогноз	Площадь, га
1	2
Ослабление лесных насаждений	
Усыхание лесных насаждений различной степени	9,6
Развитие очагов вредных организмов	54,1

1.4. Обнаружено загрязнение лесного участка отходами и выбросами: **промышленными**   
**Бытовыми**

Вид загрязнения	Размеры загрязнения			Объем, кубм	Площадь загрязнения, га
	длина, м	ширина, м	высота, м		
1	2	3	4	5	6

## ЗАКЛЮЧЕНИЕ

На обследуемых лесных участках, на площади 54,1 га действует очаг стволовых гнилей. Под действием климатических факторов на площади 9,6 га произошел вывал, насаждение усыхает. Средняя категория состояния составляет:

Кв.37 в. 22 л.в. 1 – 2,64 – сильно ослабленное  
л.в. 2 – 4,47 - усыхающие

Участковое лесничество	Урочище (дача)	Квартал	Выдел	Площадь выдела, га	Лесопатологический выдел	Площадь лесопатологического выдела, га	Вид мероприятия	Рекомендуемый срок проведения мероприятия
1	2	3	4	5	6	7	8	9
Каралдинское	Каралдинское	37	22	63,7	1	54,1	ЛПО инструментальным способом	2024-2025
					2	9,6		2024-2025
<b>Итого:</b>				<b>63,7</b>		<b>63,7</b>		

Дата проведения обследования: 25.09.2023.

Дата составления документа: 23.10.2023.

Исполнитель работ по проведению лесопатологического обследования: Осинный Николай Николаевич.

Организация: ООО ПТК «Сиблеспром».

Должность: лесник. Подпись:  Телефон: 8-951-586-91-12

**Результаты проведения лесопатологического обследования лесных насаждений за сентябрь 2023 г.**

**Субъект Российской Федерации**  
**Участковое лесничество**

**Кемеровская область**  
**Каралдинское**

**Лесничество**  
**Урочище (лесная дача)**

**Беловское**  
**Каралдинское**

1	2	3	4	5	6	7	8	Таксационная характеристика лесного насаждения									18	Распределение деревьев по категориям состояния, % от запаса										33	34	Назначенные мероприятия					
								9	10	11	12	13	14	15	16	17		без признаков ослабления		ослабленные		сильно ослабленные		усыхающие		27	28			29	30	31	32	вид	площадь, га
																		Н	Р	Н	Р	Н	Р	Н	Р										
37	22	63,7	Э			1	54,1	8	Ос	75	24	36	ШТ	0,4	2	150,0			62		2						5		30	350,358,821 822		ЛПО инст спос	54,1		
								1	Б	85	25	40					100																		
								1	П	85	22	32					90								5	5	822,531,374								
Итого:								10									20,0		49,0		2,0						29,0	350,358,821 822,531,374							

Условные обозначения:

Н - деревья не подлежат рубке

Р - деревья подлежат рубке

Исполнитель работ по проведению лесопатологического обследования:

Фамилия, имя и отчество (при наличии)

Осинный Н.Н.

подпись



Дата составления документа

23.10.2023

### Временная пробная площадь

1.1 Субъект Российской Федерации	Кемеровская область - Кузбасс				
Лесничество	Беловское				
Участковое лесничество	Каралдинское				
Урочище (дача)	Каралдинское				
Квартал	37	Выдел	22	Площадь выдела, га	63,7
Лесопатологический выдел	1				
Площадь лесопатологического выдела	54,1				

#### 1.2 Метод перече́та:

сплошной, ленты пере́чета, круговые площадки постоянного радиуса, реласкопические площадки (нужное подчеркнуть).

Количество лент/площадок	1	шт.
Размеры площадок (длинна x ширину/радиус)	815x20	м.
Размер временной пробной площади	1,63	га.

#### 1.3 Фактическая таксационная характеристика насаждения:

Состав	8Ос1Б1П	Возраст	75	лет
тип леса	ШТ	полнота	0,4	
Бонитет	2	запас на га.	150	кбм возобновление _____

#### 1.4 Номер очага вредных организмов \_\_\_\_\_

Тип очага вредных организмов: эпизодический, хронический (нужное подчеркнуть)

Фаза развития очага вредных организмов: начальная, нарастания численности, собственно вспышка, кризис (нужное подчеркнуть)

#### 1.5 Причина ослабления, повреждение насаждения и время:

Гнили стволовые, трутовик осиновый (трутовик ложный осиновый), буреломы и ветровалы прошлых лет, полиграф белопихтовый уссурийский, рак пихты ржавчинный

Состояние насаждения: сильно ослабленное

Средневзвешенная категория состояния насаждения 2,64

1.6 Назначенные мероприятия: ЛПО инструментальным способом

Исполнитель работ по проведению лесопатологического обследования:

Фамилия, имя и отчество (при наличии)

Осинный Н.Н.

Подпись



Дата составления документа

23.10.2023

Ступени толщины, см	Количество деревьев по категориям состояния, шт															Всего			
	1		2		3		4		5		5 (а, б, в)			5 (г, д, е)			шт./куб.м	в том числе подлежит рубке, %	
	Н	З	Н	З	Н	З	Н	З	Н	З	Н	З	О	Н	З	О			
1	2	3	4	5	6	7	8	9	10	11	12	13	14	15	16	17	18	19	
8	0	0	0	0	0	0	0	0	0	0	0	0	0	0	0	0	0	0	0
12	0	0	0	0	0	0	0	0	0	0	0	0	0	0	0	0	0	0	0
16	0	0	4	0	0	0	0	0	0	0	0	0	0	0	0	0	4	0,8	
20	4	0	4	0	0	0	0	0	0	0	0	0	0	0	0	0	8	2,3	
24	6	0	6	0	0	0	0	0	0	0	0	0	0	0	0	0	12	5,5	
28	8	0	21	0	0	0	0	0	0	0	0	0	0	0	0	1	30	18	
32	13	0	25	0	3	0	0	0	0	0	0	0	0	10	0	2	53	45	
36	8	0	44	0	1	0	0	0	0	0	0	0	0	24	0	0	77	80	
40	9	0	32	0	1	0	0	0	0	0	0	0	0	22	0	0	64	81	
44	3	0	0	0	0	0	0	0	0	0	0	0	0	5	0	0	8	12	
48	1	0	0	0	0	0	0	0	0	0	0	0	0	0	0	0	1	1,9	
52	0	0	0	0	0	0	0	0	0	0	0	0	0	0	0	0	0	0	
56	0	0	0	0	0	0	0	0	0	0	0	0	0	0	0	0	0	0	
60	0	0	0	0	0	0	0	0	0	0	0	0	0	0	0	0	0	0	
64	0	0	0	0	0	0	0	0	0	0	0	0	0	0	0	0	0	0	
68	0	0	0	0	0	0	0	0	0	0	0	0	0	0	0	0	0	0	
72	0	0	0	0	0	0	0	0	0	0	0	0	0	0	0	0	0	0	
76	0	0	0	0	0	0	0	0	0	0	0	0	0	0	0	0	0	0	
80	0	0	0	0	0	0	0	0	0	0	0	0	0	0	0	0	0	0	
Итого, шт.	52	0	136	0	5	0	0	0	0	0	0	0	0	61	0	3	257		
Итого, куб.м	49,2	0,0	122,6	0,0	4,7	0,0	0,0	0,0	0,0	0,0	0,0	0,0	0,0	68,5	0,0	2,7	247,7		
Итого, % от запаса по породе	20	0	49	0	2	0	0	0	0	0	0	0	0	28	0	1	100,0		

Условные обозначения:

Н - не заселено (не поражено, не повреждено)

З - заселено стволовыми вредителями (поражено болезнями, повреждено огнем)

О - отработано вредителями

### Ведомость перечета деревьев

(для сплошного, ленточного и перечета на круговых площадках постоянного радиуса)

порода

Осина

СКС

3

Ступени толщины, см	Количество деревьев по категориям состояния, шт																Всего		
	1		2		3		4		5		5 (а, б, в)			5 (г, д, е)			шт./куб.м	в том числе подлежит рубке, %	
	Н	З	Н	З	Н	З	Н	З	Н	З	Н	З	О	Н	З	О			
1	2	3	4	5	6	7	8	9	10	11	12	13	14	15	16	17	18	19	
8																	0	0	
12																	0	0	
16			4														4	0,76	
20			4														4	1,2	
24			6														6	2,68	
28			21														21	11,6	
32			25		3									10			38	30,9	
36			44		1									24			69	71,1	
40			32		1									22			55	70	
44														5			5	7,68	
48																	0	0	
52																	0	0	
56																	0	0	
60																	0	0	
64																	0	0	
68																	0	0	
72																	0	0	
76																	0	0	
80																	0	0	
Итого, шт.	0	0	136	0	5	0	0	0	0	0	0	0	0	0	61	0	0	202,0	
Итого, куб.м	0,0	0,0	122,6	0,0	4,7	0,0	0,0	0,0	0,0	0,0	0,0	0,0	0,0	0,0	68,5	0,0	0,0	195,8	
Итого, % от запаса по породе	0,0	0,0	62,6	0,0	2,4	0,0	0,0	0,0	0,0	0,0	0,0	0,0	0,0	0,0	35,0	0,0	0,0	100,0	

Причины назначения в рубку деревьев категорий состояния:

1

2

3

4

### Ведомость перече́та дере́вьев

(для сплошного, ленточного и перече́та на круговых площадках постоянного радиуса)

порода

Береза

СКС

1

Ступени толщины, см	Количество деревьев по категориям состояния, шт																Всего	
	1		2		3		4		5		5 (а, б, в)			5 (г, д, е)			шт./куб.м	в том числе подлежит рубке %
	Н	З	Н	З	Н	З	Н	З	Н	З	Н	З	О	Н	З	О		
1	2	3	4	5	6	7	8	9	10	11	12	13	14	15	16	17	18	19
8																	0	0
12																	0	0
16																	0	0
20	2																2	0,5
24	2																2	0,8
28	2																2	1,2
32	2																2	1,6
36	4																4	4
40	9																9	11
44	3																3	4,6
48	1																1	1,9
52																	0	0
56																	0	0
60																	0	0
64																	0	0
68																	0	0
72																	0	0
76																	0	0
80																	0	0
Итого, шт.	25	0	0	0	0	0	0	0	0	0	0	0	0	0	0	0	25,0	
Итого, куб.м	26,0	0,0	0,0	0,0	0,0	0,0	0,0	0,0	0,0	0,0	0,0	0,0	0,0	0,0	0,0	0,0	26,0	
Итого, % от запаса по породе	100,0	0,0	0,0	0,0	0,0	0,0	0,0	0,0	0,0	0,0	0,0	0,0	0,0	0,0	0,0	0,0	100,0	

Причины назначения в рубку деревьев категорий состояния:

1

2

3

4



### Ведомость перече́та дере́вьев

(для сплошного, ленточного и перече́та на круговых площадках постоянного радиуса)

порода

Пихта

СКС

1,42

Ступени толщины, см	Количество деревьев по категориям состояния, шт																Всего	
	1		2		3		4		5		5 (а, б, в)			5 (г, д, е)			шт./куб.м	в том числе подлежит рубке, %
	Н	З	Н	З	Н	З	Н	З	Н	З	Н	З	О	Н	З	О		
1	2	3	4	5	6	7	8	9	10	11	12	13	14	15	16	17	18	19
8																	0	0
12																	0	0
16																	0	0
20	2																2	0,6
24	4																4	2
28	6															1	7	5,11
32	11															2	13	13
36	4																4	5,24
40																	0	0
44																	0	0
48																	0	0
52																	0	0
56																	0	0
60																	0	0
64																	0	0
68																	0	0
72																	0	0
76																	0	0
80																	0	0
Итого, шт.	27	0	0	0	0	0	0	0	0	0	0	0	0	0	0	3	30,0	
Итого, куб.м	23,2	0,0	0,0	0,0	0,0	0,0	0,0	0,0	0,0	0,0	0,0	0,0	0,0	0,0	0,0	2,7	26,0	
Итого, % от запаса по породе	89,5	0,0	0,0	0,0	0,0	0,0	0,0	0,0	0,0	0,0	0,0	0,0	0,0	0,0	0,0	10,5	100,0	

Причины назначения в рубку деревьев категорий состояния:

1

2

3

4

Приложение 1.1  
к акту лесопатологического обследования  
утвержденному Приказом Минприроды России от 09.11.2020 № 910

Результаты проведения лесопатологического обследования лесных насаждений за сентябрь 2023 г.

Субъект Российской Федерации  
Участковое лесничество

Кемеровская область  
Каралдинское

Лесничество  
Урочище (лесная дача)

Беловское  
Каралдинское

1	2	3	4	5	6	7	8	Таксационная характеристика лесного насаждения									18	Распределение деревьев по категориям состояния, % от запаса												33	34	Назначенные мероприятия			
								9	10	11	12	13	14	15	16	17		без признаков ослабления		ослабленные		сильно ослабленные		усыхающие		27	28	29	30			31	32	вид	площадь, га
																		Н	Р	Н	Р	Н	Р	Н	Р										
37	22	63,7	Э			2	9,6	8	Ос	75	24	36	ШТ	0,4	2	150,0	95			7		15			4					74	822,350,358		ЛПО инст спос	9,6	
								1	Б	85	25	40					13	5		5				10					75	822, 350					
								1	П	85	22	32					11	3		5		7						85	822,531,374						
Итого:								10									119	1,0		6,0		12,0			5,0				76,0	822,350,358 531,374					

Условные обозначения:

Н - деревья не подлежат рубке

Р - деревья подлежат рубке

Исполнитель работ по проведению лесопатологического обследования:

Фамилия, имя и отчество (при наличии)

Осинный Н.Н.

подпись



Дата составления документа

23.10.2023

### Временная пробная площадь

1.1 Субъект Российской Федерации	Кемеровская область - Кузбасс				
Лесничество	Беловское				
Участковое лесничество	Каралдинское				
Урочище (дача)	Каралдинское				
Квартал	37	Выдел	22	Площадь выдела, га	63,7
Лесопатологический выдел				2	
Площадь лесопатологического выдела				9,6	

#### 1.2 Метод перече́та:

сплошной, ленты пере́чета, круговые площадки постоянного радиуса, реласкопические площадки (нужное подчеркнуть).

Количество лент/площадок	1	шт.
Размеры площадок (длинна x ширину/радиус)	390x20	м.
Размер временной пробной площади	0,78	га.

#### 1.3 Фактическая таксационная характеристика насаждения:

Состав	8Ос1Б1П	Возраст	75	лет
тип леса	ШТ	полнота	0,4	
Бонитет	2	запас на га.	150	кбм возобновление _____

#### 1.4 Номер очага вредных организмов \_\_\_\_\_

Тип очага вредных организмов: эпизодический, хронический (нужное подчеркнуть)

Фаза развития очага вредных организмов: начальная, нарастания численности, собственно вспышка, кризис (нужное подчеркнуть)

#### 1.5 Причина ослабления, повреждение насаждения и время:

Бурелом 2020 г.

Состояние насаждения:	усыхающие
Средневзвешенная категория состояния насаждения	4,47
1.6 Назначенные мероприятия:	ЛПО инструментальным способом

Исполнитель работ по проведению лесопатологического обследования:

Фамилия, имя и отчество (при наличии)

Осинный Н.Н.

Подпись



Дата составления документа

23.10.2023

Ступени толщины, см	Количество деревьев по категориям состояния, шт																Всего		
	1		2		3		4		5		5 (а, б, в)			5 (г, д, е)			шт./куб.м	в том числе подлежит рубке, %	
	Н	З	Н	З	Н	З	Н	З	Н	З	Н	З	О	Н	З	О			
1	2	3	4	5	6	7	8	9	10	11	12	13	14	15	16	17	18	19	
8	0	0	0	0	0	0	0	0	0	0	0	0	0	0	0	0	0	0	0
12	0	0	0	0	0	0	0	0	0	0	0	0	0	0	0	0	0	0	0
16	0	0	4	0	0	0	0	0	0	0	0	0	0	0	0	0	4	0,8	
20	3	0	0	0	0	0	0	0	0	0	0	0	0	0	0	0	3	0,8	
24	0	0	3	0	0	0	0	0	0	0	0	0	0	0	0	0	3	1,4	
28	0	0	1	0	2	1	2	0	0	0	0	0	0	0	0	1	7	4,4	
32	0	0	0	0	3	0	5	0	0	0	0	0	0	5	0	4	17	15	
36	0	0	5	0	10	0	0	0	0	0	0	0	0	32	0	2	49	51	
40	0	0	0	0	1	0	0	0	0	0	0	0	0	29	0	1	31	40	
44	0	0	0	0	0	0	0	0	0	0	0	0	0	5	0	0	5	7,7	
48	0	0	0	0	0	0	0	0	0	0	0	0	0	0	0	0	0	0	0
52	0	0	0	0	0	0	0	0	0	0	0	0	0	0	0	0	0	0	0
56	0	0	0	0	0	0	0	0	0	0	0	0	0	0	0	0	0	0	0
60	0	0	0	0	0	0	0	0	0	0	0	0	0	0	0	0	0	0	0
64	0	0	0	0	0	0	0	0	0	0	0	0	0	0	0	0	0	0	0
68	0	0	0	0	0	0	0	0	0	0	0	0	0	0	0	0	0	0	0
72	0	0	0	0	0	0	0	0	0	0	0	0	0	0	0	0	0	0	0
76	0	0	0	0	0	0	0	0	0	0	0	0	0	0	0	0	0	0	0
80	0	0	0	0	0	0	0	0	0	0	0	0	0	0	0	0	0	0	0
Итого, шт.	3	0	13	0	16	1	7	0	0	0	0	0	0	71	0	8	119		
Итого, куб.м	0,8	0,0	7,9	0,0	15,2	0,7	5,3	0,0	0,0	0,0	0,0	0,0	0,0	81,5	0,0	9,0	120,4		
Итого, % от запаса по породе	0,7	0,0	6,6	0,0	12,6	0,6	4,4	0,0	0,0	0,0	0,0	0,0	0,0	67,7	0,0	7,5	100,0		

Условные обозначения:

Н - не заселено (не поражено, не повреждено)

З - заселено стволовыми вредителями (поражено болезнями, повреждено огнем)

О - отработано вредителями

### Ведомость перече́та дере́вьев

(для сплошного, ленточного и перече́та на круговых площадках постоянного радиуса)

порода

Осина

СКС

4,45

Ступени толщины, см	Количество деревьев по категориям состояния, шт																Всего	
	1		2		3		4		5		5 (а, б, в)			5 (г, д, е)			шт./куб.м	в том числе подлежит рубке, %
	Н	З	Н	З	Н	З	Н	З	Н	З	Н	З	О	Н	З	О		
1	2	3	4	5	6	7	8	9	10	11	12	13	14	15	16	17	18	19
8																	0	0
12																	0	0
16			4														4	0,76
20																	0	0
24			2														2	0,89
28					1												1	0,55
32					3		5							5			13	10,6
36			5		10									32			47	48,4
40					1									22			23	29,3
44														5			5	7,68
48																	0	0
52																	0	0
56																	0	0
60																	0	0
64																	0	0
68																	0	0
72																	0	0
76																	0	0
80																	0	0
Итого, шт.	0	0	11	0	15	0	5	0	0	0	0	0	0	64	0	0	95,0	
Итого, куб.м	0,0	0,0	6,8	0,0	14,6	0,0	4,1	0,0	0,0	0,0	0,0	0,0	0,0	72,7	0,0	0,0	98,1	
Итого, % от запаса по породе	0,0	0,0	6,9	0,0	14,8	0,0	4,1	0,0	0,0	0,0	0,0	0,0	0,0	74,1	0,0	0,0	100,0	

Причины назначения в рубку деревьев категорий состояния:

1
2
3
4

**Ведомость перечета деревьев**

(для сплошного, ленточного и перечета на круговых площадках постоянного радиуса)

порода

Береза

СКС

4,46

Ступени толщины, см	Количество деревьев по категориям состояния, шт																Всего	
	1		2		3		4		5		5 (а, б, в)			5 (г, д, е)			шт./куб.м	в том числе подлежит рубке, %
	Н	З	Н	З	Н	З	Н	З	Н	З	Н	З	О	Н	З	О		
1	2	3	4	5	6	7	8	9	10	11	12	13	14	15	16	17	18	19
8																	0	0
12																	0	0
16																	0	0
20	2																2	0,54
24																	0	0
28			1		1		2										4	2,36
32																	0	0
36																	0	0
40														7			7	8,82
44																	0	0
48																	0	0
52																	0	0
56																	0	0
60																	0	0
64																	0	0
68																	0	0
72																	0	0
76																	0	0
80																	0	0
Итого, шт.	2	0	1	0	1	0	2	0	0	0	0	0	0	7	0	0	13,0	
Итого, куб.м	0,5	0,0	0,6	0,0	0,6	0,0	1,2	0,0	0,0	0,0	0,0	0,0	0,0	8,8	0,0	0,0	11,7	
Итого, % от запаса по породе	4,6	0,0	5,0	0,0	5,0	0,0	10,1	0,0	0,0	0,0	0,0	0,0	0,0	75,3	0,0	0,0	100,0	

Причины назначения в рубку деревьев категорий состояния:

1

2

3

4

### Ведомость перече́та дере́вьев

(для сплошного, ленточного и перече́та на круговых площадках постоянного радиуса)

порода

Пихта

СКС

4,61

Ступени толщины, см	Количество деревьев по категориям состояния, шт																Всего		
	1		2		3		4		5		5 (а, б, в)			5 (г, д, е)			шт./куб.м	в том числе подлежит рубке, %	
	Н	З	Н	З	Н	З	Н	З	Н	З	Н	З	О	Н	З	О			
1	2	3	4	5	6	7	8	9	10	11	12	13	14	15	16	17	18	19	
8																		0	0
12																		0	0
16																		0	0
20	1																	1	0,3
24			1															1	0,5
28						1											1	2	1,46
32																	4	4	4
36																	2	2	2,62
40																	1	1	1,65
44																		0	0
48																		0	0
52																		0	0
56																		0	0
60																		0	0
64																		0	0
68																		0	0
72																		0	0
76																		0	0
80																		0	0
Итого, шт.	1	0	1	0	0	1	0	0	0	0	0	0	0	0	0	8	11,0		
Итого, куб.м	0,3	0,0	0,5	0,0	0,0	0,7	0,0	0,0	0,0	0,0	0,0	0,0	0,0	0,0	0,0	9,0	10,5		
Итого, % от запаса по породе	2,8	0,0	4,7	0,0	0,0	6,9	0,0	0,0	0,0	0,0	0,0	0,0	0,0	0,0	0,0	85,5	100,0		

Причины назначения в рубку деревьев категорий состояния:

1

2

3

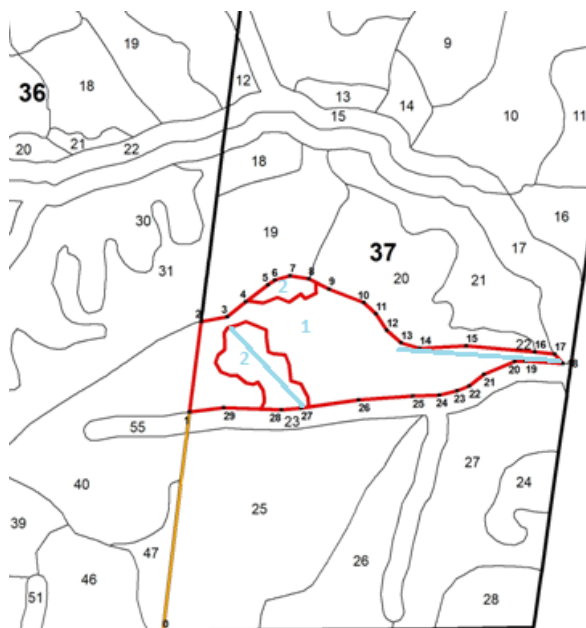
4





### Абрис участка

М 1:25000



Условные обозначения:

- обследуемый участок ( $S=63,7$  га;  $S_1=54,1$  га;  $S_2=9,6$  га)
- ход привязки от 0 до 1


№ квартала	№ выдела	№ лесопатологического выдела	Размеры ленты (круговой площадки) перече́та					Координаты начала, конца и поворотных точек лент перече́та/центро в круговых площадок перече́та	
			№ ленты (площадки)	Длина, м	Ширина, м	Радиус, м	Площадь, га		
37	22	1	1	815	20	-	1,63	87° 25' 16,694"	54° 22' 47,094"
								87° 26' 0,502"	54° 22' 43,713"
37	22	2	1	390	20		0,78	87° 24' 49,634"	54° 22' 36,910"
								87° 24' 29,776"	54° 22' 51,370"

### Пространственное размещение лесопатологических выделов

Номера точек	Координаты		Длина, м
	X	Y	
0-1	87° 24' 11,835"	54° 22' 1,678"	1080
1-2	87° 24' 19,408"	54° 22' 36,353"	447
2-3	87° 24' 22,641"	54° 22' 50,694"	130
3-4	87° 24' 29,776"	54° 22' 51,370"	116
4-5	87° 24' 34,817"	54° 22' 53,750"	137
5-6	87° 24' 40,852"	54° 22' 56,449"	39
6-7	87° 24' 42,690"	54° 22' 57,161"	77
7-8	87° 24' 46,828"	54° 22' 57,866"	92
8-9	87° 24' 51,904"	54° 22' 57,350"	109
9-10	87° 24' 57,302"	54° 22' 55,712"	181
10-11	87° 25' 6,666"	54° 22' 53,526"	80
11-12	87° 25' 9,922"	54° 22' 51,761"	98
12-13	87° 25' 12,903"	54° 22' 49,097"	92
13-14	87° 25' 16,694"	54° 22' 47,094"	94
14-15	87° 25' 21,719"	54° 22' 46,245"	228
15-16	87° 25' 34,359"	54° 22' 46,600"	336
16-17	87° 25' 52,911"	54° 22' 45,528"	97

17-18	87° 25' 58,276"	54° 22' 45,171"	60
18-19	87° 26' 0,502"	54° 22' 43,713"	184
19-20	87° 25' 50,323"	54° 22' 44,104"	52
20-21	87° 25' 47,422"	54° 22' 44,049"	161
21-22	87° 25' 39,140"	54° 22' 42,045"	91
22-23	87° 25' 35,135"	54° 22' 40,215"	63
23-24	87° 25' 31,841"	54° 22' 39,480"	90
24-25	87° 25' 26,989"	54° 22' 38,802"	130
25-26	87° 25' 19,786"	54° 22' 38,697"	263
26-27	87° 25' 5,189"	54° 22' 38,142"	283
27-28	87° 24' 49,634"	54° 22' 36,910"	97
28-29	87° 24' 44,272"	54° 22' 36,657"	282
29-1	87° 24' 28,652"	54° 22' 36,991"	167

Исполнитель работ по проведению лесопатологического обследования:

Ф.И.О. Осинный Н.Н. Подпись 

Дата составления документа 23.10.2023 Телефон 8-951-586-91-12