

УТВЕРЖДАЮ:
Должность: начальник
территориального отдела
по Беловскому лесничеству



Ф.И.О. О.М. Зуева

Дата 03.11.2023

АКТ

лесопатологического обследования № 36

лесных насаждений Беловское (лесничество)

Кемеровская область - КУЗБАСС

(субъект Российской Федерации)

Способ лесопатологического обследования: 1. Визуальный

2. Инструментальный

Место проведения

Участковое лесничество	Урочище (дача)	Квартал	Выдел	Площадь выдела, га	Лесопатологический выдел	Площадь лесопатологического выдела
Каралдинское	Каралдинское	37	25	82,1	1	65,4
					2	16,7

Лесопатологическое обследование проведено на общей площади 82,1 га.

Кадастровый номер участка: _____
(для участков, представленных в постоянное (бессрочное) пользование, аренду)

Документ о праве пользования: _____
(тип документа о праве пользования, дата, номер, вид разрешенного использования лесов)

1. Визуальное (рекогносцировочное) лесопатологическое обследование (раздел включает в акт, в случае проведения лесопатологического обследования визуальным способом).

Наземное

Дистанционное

1.1. На площади 82,1 га фактическая таксационная характеристика лесного насаждения соответствует (не соответствует) таксационному описанию (нужное подчеркнуть). Причины несоответствия отсутствуют

Ведомость участков с выявленными несоответствиями приведена в приложении 1 к настоящему Акту.

1.2. Лесные насаждения с нарушенной и утраченной устойчивостью выявлены на площади 82,1 га:

Участковое лесничество	Урочище (дача)	Квартал	Выдел	Площадь (га) насаждений		Причины ослабления, повреждения
				С нарушенной устойчивостью	С утраченной устойчивостью	
1	2	3	4	5	6	8
Каралдинское	Каралдинское	37	25	65,4	16,7	822, 350, 358 374, 531
Итого				65,4	16,7	822, 350, 358 374, 531

Состояние обследованных лесных насаждений приведено в приложениях 1.1 – 1.4 к Акту в зависимости от метода проведения ЛПО.

1.3. В обследованных лесных участках прогнозируется:

Прогноз	Площадь, га
1	2
Ослабление лесных насаждений	
Усыхание лесных насаждений различной степени	
Развитие очагов вредных организмов	65,4

1.4. Обнаружено загрязнение лесного участка отходами и выбросами: **промышленными**
Бытовыми

Вид загрязнения	Размеры загрязнения			Объем, кубм	Площадь загрязнения, га
	длина, м	ширина, м	высота, м		
1	2	3	4	5	6

ЗАКЛЮЧЕНИЕ

На обследуемых лесных участках, на площади 65,4 га. действует очаг стволовых гнилей. Под действием климатических факторов на площади 16,7 га произошел вывал, насаждение погибло. Средняя категория состояния составляет:

Кв.37 в.25 л.в. 1 – 3,14 – сильно ослабленное
л.в. 2 – 4,86 – погибшие

Участковое лесничество	Урочище (дача)	Квартал	Выдел	Площадь выдела, га	Лесопатологический выдел	Площадь лесопатологического выдела, га	Вид мероприятия	Рекомендуемый срок проведения мероприятия
1	2	3	4	5	6	7	8	9
Каралдинское	Каралдинское	37	25	82,1	1	65,4	ЛПО инструментальным способом	2024-2025
					2	16,7		2024-2025
Итого:				82,1		82,1		

Дата проведения обследования: 25.09.2023.

Дата составления документа: 23.10.2023.

Исполнитель работ по проведению лесопатологического обследования: Осинный Николай Николаевич.

Организация: ООО ПТК «Сиблеспром».

Должность: лесник. Подпись:  Телефон: 8-951-586-91-12

Приложение 1.1
к акту лесопатологического обследования
утвержденному Приказом Минприроды России от 09.11.2020 № 910

Результаты проведения лесопатологического обследования лесных насаждений за сентябрь 2023 г.

Субъект Российской Федерации
Участковое лесничество

Кемеровская область
Каралдинское

Лесничество
Урочище (лесная дача)

Беловское
Каралдинское

1	2	3	4	5	6	7	8	Таксационная характеристика лесного насаждения									18	Распределение деревьев по категориям состояния, % от запаса												33	34	Назначенные мероприятия					
								9	10	11	12	13	14	15	16	17		без признаков ослабления		ослабленные		сильно ослабленные		усыхающие		27	28	29	30			31	32	Причина ослабления, повреждения	Подлежит рубке, % от запаса	вид	площадь, га
																		Н	Р	Н	Р	Н	Р	Н	Р												
37	25	82,1	Э			1	65,4	7	Ос	75	24	36	ШТ	0,3	2	110,0	151			49		12								10		30	350,358,822				
								2	Б	85	25	40					18	20	45									4		30	822,350		ЛПО				
								1	П	85	22	32					39	25	46								19		10	374,531,822		инст					
								10									208	5,0	48,0		9,0						10,0		28,0	350,358,822 374,531		спос	65,4				
Итого:								10									208	5,0	48,0		9,0						10,0		28,0	350,358,822 374,531							

Условные обозначения:

Н - деревья не подлежат рубке

Р - деревья подлежат рубке

Исполнитель работ по проведению лесопатологического обследования:

Фамилия, имя и отчество (при наличии)

Осинный Н.Н.

подпись



Дата составления документа

23.10.2023

Временная пробная площадь

1.1 Субъект Российской Федерации	Кемеровская область - Кузбасс				
Лесничество	Беловское				
Участковое лесничество	Каралдинское				
Урочище (дача)	Каралдинское				
Квартал	37	Выдел	25	Площадь выдела, га	82,1
Лесопатологический выдел	1				
Площадь лесопатологического выдела	65,4				

1.2 Метод перече́та:

сплошной, ленты пере́чета, круговые площадки постоянного радиуса, реласкопические площадки (нужное подчеркнуть).

Количество лент/площадок	1	шт.
Размеры площадок (длинна x ширину/радиус)	985x20	м.
Размер временной пробной площади	1,97	га.

1.3 Фактическая таксационная характеристика насаждения:

Состав	7Ос2Б1П	Возраст	75	лет
тип леса	ШТ	полнота	0,3	
Бонитет	2	запас на га.	110	кбм возобновление _____

1.4 Номер очага вредных организмов _____

Тип очага вредных организмов: эпизодический, хронический (нужное подчеркнуть)

Фаза развития очага вредных организмов: начальная, нарастания численности, собственно вспышка, кризис (нужное подчеркнуть)

1.5 Причина ослабления, повреждение насаждения и время:

Стволовые гнили, трутовик ложный осиновый, бурелом, рак пихты ражавчинный, полиграф уссурийский (белопихтовый)

Состояние насаждения: сильно ослабленное

Средневзвешенная категория состояния насаждения 3,14

1.6 Назначенные мероприятия: ЛПО инструментальным способом

Исполнитель работ по проведению лесопатологического обследования:

Фамилия, имя и отчество (при наличии) _____

Осинный Н.Н.

Подпись _____



Дата составления документа _____

23.10.2023

Ступени толщины, см	Количество деревьев по категориям состояния, шт																Всего	
	1		2		3		4		5		5 (а, б, в)			5 (г, д, е)			шт./куб.м	в том числе подлежит рубке, %
	Н	З	Н	З	Н	З	Н	З	Н	З	Н	З	О	Н	З	О		
1	2	3	4	5	6	7	8	9	10	11	12	13	14	15	16	17	18	19
8	0	0	0	0	0	0	0	0	0	0	0	0	0	0	0	0	0	0
12	4	0	0	0	0	0	0	0	0	0	0	0	0	0	0	0	4	0,3
16	9	0	0	0	0	0	0	0	0	0	0	0	0	0	0	0	9	1,5
20	5	0	0	0	0	0	0	0	0	0	0	0	0	0	0	0	5	1,5
24	3	0	4	0	0	0	0	0	0	0	0	0	0	0	0	1	8	3,8
28	1	0	14	0	1	0	0	0	0	0	0	0	0	1	0	2	19	11
32	1	0	24	0	4	0	0	0	0	0	0	0	0	12	0	3	44	37
36	1	0	38	0	8	0	0	0	0	0	0	0	0	26	0	1	74	77
40	2	0	14	0	2	0	0	0	0	0	0	0	0	17	0	0	35	45
44	0	0	3	0	2	0	0	0	0	0	0	0	0	4	0	0	9	14
48	0	0	0	0	0	0	0	0	0	0	0	0	0	1	0	0	1	1,8
52	0	0	0	0	0	0	0	0	0	0	0	0	0	0	0	0	0	0
56	0	0	0	0	0	0	0	0	0	0	0	0	0	0	0	0	0	0
60	0	0	0	0	0	0	0	0	0	0	0	0	0	0	0	0	0	0
64	0	0	0	0	0	0	0	0	0	0	0	0	0	0	0	0	0	0
68	0	0	0	0	0	0	0	0	0	0	0	0	0	0	0	0	0	0
72	0	0	0	0	0	0	0	0	0	0	0	0	0	0	0	0	0	0
76	0	0	0	0	0	0	0	0	0	0	0	0	0	0	0	0	0	0
80	0	0	0	0	0	0	0	0	0	0	0	0	0	0	0	0	0	0
Итого, шт.	26	0	97	0	17	0	0	0	0	0	0	0	0	61	0	7	208	
Итого, куб.м	9,9	0,0	92,5	0,0	17,7	0,0	0,0	0,0	0,0	0,0	0,0	0,0	0,0	66,6	0,0	6,3	192,9	
Итого, % от запаса по породе	5,1	0,0	47,9	0,0	9,2	0,0	0,0	0,0	0,0	0,0	0,0	0,0	0,0	34,5	0,0	3,2	100,0	

Условные обозначения:

Н - не заселено (не поражено, не повреждено)

З - заселено стволовыми вредителями (поражено болезнями, повреждено огнем)

О - отработано вредителями

Ведомость перечета деревьев

(для сплошного, ленточного и перечета на круговых площадках постоянного радиуса)

порода

Осина

СКС

3,31

Ступени толщины, см	Количество деревьев по категориям состояния, шт																Всего		
	1		2		3		4		5		5 (а, б, в)			5 (г, д, е)			шт./куб.м	в том числе подлеж ит	
	Н	З	Н	З	Н	З	Н	З	Н	З	Н	З	О	Н	З	О			
1	2	3	4	5	6	7	8	9	10	11	12	13	14	15	16	17	18	19	
8																	0	0	
12																	0	0	
16																	0	0	
20																	0	0	
24			3														3	1,34	
28			12		1									1			14	7,7	
32			19		4									12			35	28,5	
36			34		8									24			66	68	
40			9		2									14			25	31,8	
44			2		2									3			7	10,8	
48														1			1	1,85	
52																	0	0	
56																	0	0	
60																	0	0	
64																	0	0	
68																	0	0	
72																	0	0	
76																	0	0	
80																	0	0	
Итого, шт.	0	0	79	0	17	0	0	0	0	0	0	0	0	0	55	0	0	151,0	
Итого, куб.м	0,0	0,0	72,9	0,0	17,7	0,0	0,0	0,0	0,0	0,0	0,0	0,0	0,0	0,0	59,3	0,0	0,0	149,9	
Итого, % от запаса по породе	0,0	0,0	48,7	0,0	11,8	0,0	0,0	0,0	0,0	0,0	0,0	0,0	0,0	0,0	39,6	0,0	0,0	100,0	

Причины назначения в рубку деревьев категорий состояния:

1
2
3
4

Ведомость перече́та дере́вьев

(для сплошного, ленточного и перече́та на круговых площадках постоянного радиуса)

порода

Береза

СКС

2,83

Ступени толщины, см	Количество деревьев по категориям состояния, шт																Всего	
	1		2		3		4		5		5 (а, б, в)			5 (г, д, е)			шт./куб.м	в том числе подлеж ит
	Н	З	Н	З	Н	З	Н	З	Н	З	Н	З	О	Н	З	О		
1	2	3	4	5	6	7	8	9	10	11	12	13	14	15	16	17	18	19
8																	0	0
12																	0	0
16																	0	0
20																	0	0
24																	0	0
28																	0	0
32	1																1	0,8
36	1		3											2			6	6,1
40	2		4											3			9	11
44			1											1			2	3,1
48																	0	0
52																	0	0
56																	0	0
60																	0	0
64																	0	0
68																	0	0
72																	0	0
76																	0	0
80																	0	0
Итого, шт.	4	0	8	0	0	0	0	0	0	0	0	0	0	6	0	0	18,0	
Итого, куб.м	4,3	0,0	9,6	0,0	0,0	0,0	0,0	0,0	0,0	0,0	0,0	0,0	0,0	7,3	0,0	0,0	21,3	
Итого, % от запаса по породе	20,3	0,0	45,2	0,0	0,0	0,0	0,0	0,0	0,0	0,0	0,0	0,0	0,0	34,5	0,0	0,0	100,0	

Причины назначения в рубку деревьев категорий состояния:

1

2

3

4

Ведомость перече́та дере́вьев

(для сплошного, ленточного и пере́чета на круговых площадках постоянного радиуса)

порода

Пихта

СКС

2,61

Ступени толщины, см	Количество деревьев по категориям состояния, шт																Всего		
	1		2		3		4		5		5 (а, б, в)			5 (г, д, е)			шт./куб.м	в том числе	
	Н	З	Н	З	Н	З	Н	З	Н	З	Н	З	О	Н	З	О			
1	2	3	4	5	6	7	8	9	10	11	12	13	14	15	16	17	18	19	
8																	0	0	
12	4																4	0,32	
16	9																9	1,53	
20	5																5	1,5	
24	3		1													1	5	2,5	
28	1		2													2	5	3,65	
32			5													3	8	8	
36			1													1	2	2,62	
40			1														1	1,65	
44																	0	0	
48																	0	0	
52																	0	0	
56																	0	0	
60																	0	0	
64																	0	0	
68																	0	0	
72																	0	0	
76																	0	0	
80																	0	0	
Итого, шт.	22	0	10	0	0	0	0	0	0	0	0	0	0	0	0	0	7	39,0	
Итого, куб.м	5,6	0,0	9,9	0,0	0,0	0,0	0,0	0,0	0,0	0,0	0,0	0,0	0,0	0,0	0,0	0,0	6,3	21,8	
Итого, % от запаса по породе	25,6	0,0	45,6	0,0	0,0	0,0	0,0	0,0	0,0	0,0	0,0	0,0	0,0	0,0	0,0	0,0	28,8	100,0	

Причины назначения в рубку деревьев категорий состояния:

1

2

3

4

Приложение 1.1
к акту лесопатологического обследования
утвержденному Приказом Минприроды России от 09.11.2020 № 910

Результаты проведения лесопатологического обследования лесных насаждений за сентябрь 2023 г.

Субъект Российской Федерации
Участковое лесничество

Кемеровская область
Каралдинское

Лесничество
Урочище (лесная дача)

Беловское
Каралдинское

1	2	3	4	5	6	7	8	Таксационная характеристика лесного насаждения									18	Распределение деревьев по категориям состояния, % от запаса												33	34	Назначенные мероприятия			
								9	10	11	12	13	14	15	16	17		без признаков ослабления		ослабленные		сильно ослабленные		усыхающие		27	28	29	30			31	32	вид	площадь, га
																		Н	Р	Н	Р	Н	Р	Н	Р										
37	25	82,1	Э			2	16,7	7	Ос	75	24	36	ШТ	0,3	2	110,0	49			5		1										94	822,350,358		
								2	Б	85	25	40					12			4											96	822			
								1	П	85	22	32					8													100	822				
Итого:								10								69			4,0		1,0									95,0	822,350,358				

Условные обозначения:

Н - деревья не подлежат рубке

Р - деревья подлежат рубке

Исполнитель работ по проведению лесопатологического обследования:

Фамилия, имя и отчество (при наличии)

Осинный Н.Н.

подпись



Дата составления документа

23.10.2023

Временная пробная площадь

1.1 Субъект Российской Федерации	Кемеровская область - Кузбасс				
Лесничество	Беловское				
Участковое лесничество	Каралдинское				
Урочище (дача)	Каралдинское				
Квартал	37	Выдел	25	Площадь выдела, га	82,1
Лесопатологический выдел				2	
Площадь лесопатологического выдела				16,7	

1.2 Метод перече́та:

сплошной, ленты пере́чета, круговые площадки постоянного радиуса, реласкопические площадки (нужное подчеркнуть).

Количество лент/площадок	1	шт.
Размеры площадок (длинна x ширину/радиус)	335x20	м.
Размер временной пробной площади	0,67	га.

1.3 Фактическая таксационная характеристика насаждения:

Состав	7Ос2Б1П	Возраст	75	лет
тип леса	ШТ	полнота	0,3	
Бонитет	2	запас на га.	110	кбм возобновление

1.4 Номер очага вредных организмов

Тип очага вредных организмов: эпизодический, хронический (нужное подчеркнуть)

Фаза развития очага вредных организмов: начальная, нарастания численности, собственно вспышка, кризис (нужное подчеркнуть)

1.5 Причина ослабления, повреждение насаждения и время:

Бурелом 2020 г., гнили стволовые, трутовик осиновый (трутовик ложный осиновый)

Состояние насаждения:	погибшие
Средневзвешенная категория состояния насаждения	4,86
1.6 Назначенные мероприятия:	ЛПО инструментальным способом

Исполнитель работ по проведению лесопатологического обследования:

Фамилия, имя и отчество (при наличии)

Осинный Н.Н.

Подпись



Дата составления документа

23.10.2023

Ступени толщины, см	Количество деревьев по категориям состояния, шт																Всего		
	1		2		3		4		5		5 (а, б, в)			5 (г, д, е)			шт./куб.м	в том числе подлежит рубке, %	
	Н	З	Н	З	Н	З	Н	З	Н	З	Н	З	О	Н	З	О			
1	2	3	4	5	6	7	8	9	10	11	12	13	14	15	16	17	18	19	
8	0	0	0	0	0	0	0	0	0	0	0	0	0	0	0	0	0	0	0
12	0	0	0	0	0	0	0	0	0	0	0	0	0	0	0	0	0	0	0
16	0	0	0	0	0	0	0	0	0	0	0	0	0	0	0	0	0	0	0
20	0	0	0	0	0	0	0	0	0	0	0	0	0	0	0	0	0	0	0
24	0	0	3	0	0	0	0	0	0	0	0	0	0	0	0	1	4	1,8	
28	0	0	3	0	1	0	0	0	0	0	0	0	0	1	0	2	7	4,3	
32	0	0	0	0	0	0	0	0	0	0	0	0	0	7	0	4	11	9,7	
36	0	0	0	0	0	0	0	0	0	0	0	0	0	21	0	1	22	23	
40	0	0	0	0	0	0	0	0	0	0	0	0	0	15	0	0	15	19	
44	0	0	0	0	0	0	0	0	0	0	0	0	0	5	0	0	5	7,7	
48	0	0	0	0	0	0	0	0	0	0	0	0	0	4	0	0	4	7,4	
52	0	0	0	0	0	0	0	0	0	0	0	0	0	1	0	0	1	2,1	
56	0	0	0	0	0	0	0	0	0	0	0	0	0	0	0	0	0	0	
60	0	0	0	0	0	0	0	0	0	0	0	0	0	0	0	0	0	0	
64	0	0	0	0	0	0	0	0	0	0	0	0	0	0	0	0	0	0	
68	0	0	0	0	0	0	0	0	0	0	0	0	0	0	0	0	0	0	
72	0	0	0	0	0	0	0	0	0	0	0	0	0	0	0	0	0	0	
76	0	0	0	0	0	0	0	0	0	0	0	0	0	0	0	0	0	0	
80	0	0	0	0	0	0	0	0	0	0	0	0	0	0	0	0	0	0	
Итого, шт.	0	0	6	0	1	0	0	0	0	0	0	0	0	54	0	8	69		
Итого, куб.м	0,0	0,0	3,0	0,0	0,6	0,0	0,0	0,0	0,0	0,0	0,0	0,0	0,0	64,1	0,0	7,3	74,9		
Итого, % от запаса по породе	0,0	0,0	4,0	0,0	0,7	0,0	0,0	0,0	0,0	0,0	0,0	0,0	0,0	85,5	0,0	9,7	100,0		

Условные обозначения:

Н - не заселено (не поражено, не повреждено)

З - заселено стволовыми вредителями (поражено болезнями, повреждено огнем)

О - отработано вредителями

Ведомость перечета деревьев

(для сплошного, ленточного и перечета на круговых площадках постоянного радиуса)

порода

Осина

СКС

4,84

Ступени толщины, см	Количество деревьев по категориям состояния, шт																Всего		
	1		2		3		4		5		5 (а, б, в)			5 (г, д, е)			шт./куб.м	в том числе подлежит рубке, %	
	Н	З	Н	З	Н	З	Н	З	Н	З	Н	З	О	Н	З	О			
1	2	3	4	5	6	7	8	9	10	11	12	13	14	15	16	17	18	19	
8																	0	0	
12																	0	0	
16																	0	0	
20																	0	0	
24			3														3	1,34	
28			2		1									1			4	2,2	
32														7			7	5,7	
36														18			18	18,5	
40														10			10	12,7	
44														3			3	4,61	
48														3			3	5,54	
52														1			1	2,14	
56																	0	0	
60																	0	0	
64																	0	0	
68																	0	0	
72																	0	0	
76																	0	0	
80																	0	0	
Итого, шт.	0	0	5	0	1	0	0	0	0	0	0	0	0	0	43	0	0	49,0	
Итого, куб.м	0,0	0,0	2,4	0,0	0,6	0,0	0,0	0,0	0,0	0,0	0,0	0,0	0,0	0,0	49,8	0,0	0,0	52,8	
Итого, % от запаса по породе	0,0	0,0	4,6	0,0	1,0	0,0	0,0	0,0	0,0	0,0	0,0	0,0	0,0	0,0	94,3	0,0	0,0	100,0	484,1

Причины назначения в рубку деревьев категорий состояния:

1
2
3
4

Ведомость перече́та дере́вьев

(для сплошного, ленточного и перече́та на круговых площадках постоянного радиуса)

порода

Береза

СКС

4,88

Ступени толщины, см	Количество деревьев по категориям состояния, шт																Всего	
	1		2		3		4		5		5 (а, б, в)			5 (г, д, е)			шт./куб.м	в том числе подлеж ит
	Н	З	Н	З	Н	З	Н	З	Н	З	Н	З	О	Н	З	О		
1	2	3	4	5	6	7	8	9	10	11	12	13	14	15	16	17	18	19
8																	0	0
12																	0	0
16																	0	0
20																	0	0
24																	0	0
28			1														1	0,6
32																	0	0
36														3			3	3
40														5			5	6,3
44														2			2	3,1
48														1			1	1,9
52																	0	0
56																	0	0
60																	0	0
64																	0	0
68																	0	0
72																	0	0
76																	0	0
80																	0	0
Итого, шт.	0	0	1	0	0	0	0	0	0	0	0	0	0	11	0	0	12,0	
Итого, куб.м	0,0	0,0	0,6	0,0	0,0	0,0	0,0	0,0	0,0	0,0	0,0	0,0	0,0	14,3	0,0	0,0	14,9	
Итого, % от запаса по породе	0,0	0,0	4,0	0,0	0,0	0,0	0,0	0,0	0,0	0,0	0,0	0,0	0,0	96,0	0,0	0,0	100,0	

Причины назначения в рубку деревьев категорий состояния:

1

2

3

4

Ведомость перчета деревьев

(для сплошного, ленточного и перчета на круговых площадках постоянного радиуса)

порода _____

Пихта _____

СКС _____

5 _____

Ступен и толщин ы, см	Количество деревьев по категориям состояния, шт															Всего		
	1		2		3		4		5		5 (а, б, в)			5 (г, д, е)			шт./куб.м	в том числе
	Н	З	Н	З	Н	З	Н	З	Н	З	Н	З	О	Н	З	О		
1	2	3	4	5	6	7	8	9	10	11	12	13	14	15	16	17	18	19
8																		
12																		
16																		
20																		
24																	1	1/0,5
28																	2	2/1,46
32																	4	4/4
36																	1	1/1,31
40																		
44																		
48																		
52																		
56																		
60																		
64																		
68																		
72																		
76																		
80																		
Итого, шт	0	0	0	0	0	0	0	0	0	0	0	0	0	0	0	0	8	8,0
того, куб	0,0	0,0	0,0	0,0	0,0	0,0	0,0	0,0	0,0	0,0	0,0	0,0	0,0	0,0	0,0	0,0	7,3	7,3
Итого, % от запаса	0,0	0,0	0,0	0,0	0,0	0,0	0,0	0,0	0,0	0,0	0,0	0,0	0,0	0,0	0,0	0,0	100,0	100,0

Причины назначения в рубку деревьев категорий состояния:

1

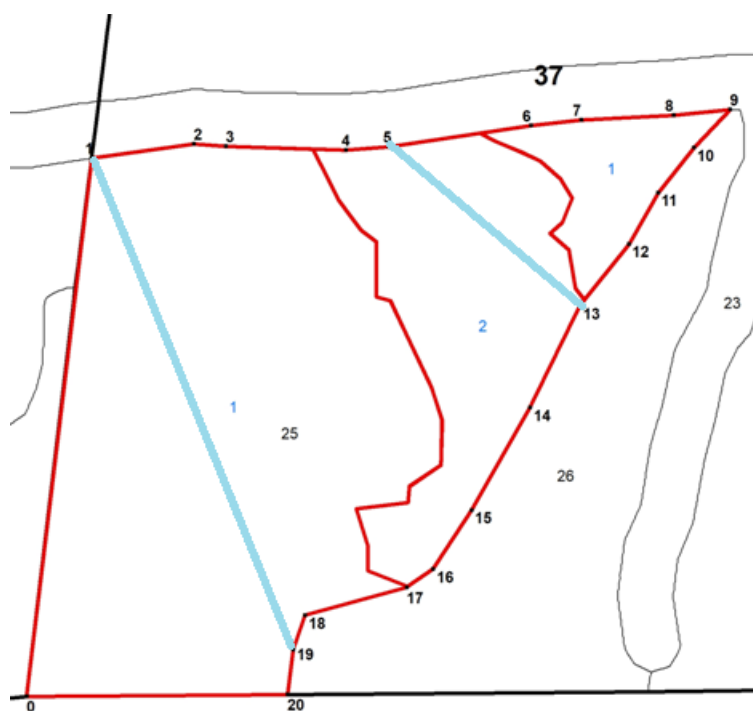
2

3

4

Абрис участка

М 1:10000



Условные обозначения:

- обследуемый участок ($S=82,1$ га; $S_1=65,4$ га; $S_2=17,7$ га:)


№ квартала	№ выдела	№ лесопатологического выдела	Размеры ленты (круговой площадки) перече́та					Координаты начала, конца и поворотных точек лент перече́та/центры в круговых площадках перече́та	
			№ ленты (площадки)	Длина, м	Ширина, м	Радиус, м	Площадь, га		
37	25	1	1	985	20		1,97	87° 24' 18,675"	54° 22' 33,001"
								87° 24' 38,480"	54° 22' 4,348"
37	25	2	1	355	20			87° 24' 48,274"	54° 22' 33,562"
								87° 25' 7,244"	54° 22' 24,232"

Пространственное размещение лесопатологических выделов

Номера точек	Координаты		Длина, м
	X	Y	
0-1	87° 24' 11,835"	54° 22' 1,678"	975
1-2	87° 24' 18,675"	54° 22' 33,001"	185
2-3	87° 24' 28,879"	54° 22' 33,781"	57
3-4	87° 24' 32,065"	54° 22' 33,630"	216
4-5	87° 24' 44,031"	54° 22' 33,375"	76
5-6	87° 24' 48,274"	54° 22' 33,562"	258
6-7	87° 25' 2,466"	54° 22' 34,735"	91
7-8	87° 25' 7,497"	54° 22' 35,054"	166
8-9	87° 25' 16,742"	54° 22' 35,291"	102
9-10	87° 25' 22,381"	54° 22' 35,613"	95
10-11	87° 25' 18,727"	54° 22' 33,400"	103
11-12	87° 25' 15,138"	54° 22' 30,795"	106
12-13	87° 25' 12,198"	54° 22' 27,820"	142

13-14	87° 25' 7,244"	54° 22' 24,232"	203
14-15	87° 25' 2,219"	54° 22' 18,330"	212
15-16	87° 24' 56,321"	54° 22' 12,395"	126
16-17	87° 24' 52,471"	54° 22' 8,973"	58
17-18	87° 24' 49,808"	54° 22' 7,921"	189
18-19	87° 24' 39,683"	54° 22' 6,338"	65
19-20	87° 24' 38,480"	54° 22' 4,348"	82
20-1	87° 24' 37,897"	54° 22' 1,707"	470

Исполнитель работ по проведению лесопатологического обследования:

Ф.И.О. Осинный Н.Н. Подпись 
Дата составления документа 23.10.2023 Телефон 8-951-586-91-12