

Утверждаю:  
Начальник территориального отдела  
по Яшкинскому лесничеству  
Костюченко А.С.

(Ф.И.О.)

(подпись)

« 30 »

сентября

2024 г.

Субъект Федерации Кемеровская область – Кузбасс Лесничество Яшкинское  
Участковое лесничество Сурановское Урочище Тайгинское  
Лесорастительная зона Таёжная  
Лесной район Западно-Сибирский, южно-таёжный, равнинный

Карточка  
обследования участка при выборе способа и технологии  
лесовосстановления (лесоразведения)\* на 2024 год

1. № квартала 1 № выдела 24
2. Площадь участка, с точностью до 0,1 га 4,0 га
3. Категория площади: вырубка – 2022 г.  
(вырубка (год), гарь (год), пустырь, прогалина, резина, прочие земли (технический этап (год))
4. Исходный породный состав участка лесовосстановления 4Б3ОС3П  
до вырубки, гари, гибели
5. Условия для работы техники:
  - 5.1. Количество пней, шт./га: всего 250 шт./га, ср. диаметр 32 см
  - 5.2. Захламленность, м<sup>3</sup>/га средняя 21 - 50 м<sup>3</sup>/га  
отсутствует - менее 10 м<sup>3</sup>/га, слабая - 10-20 м<sup>3</sup>/га, средняя - 21-50 м<sup>3</sup>/га, сильная - 50 м<sup>3</sup>/га
  - 5.3. Наличие древесины, камней, нежелательной древесной растительности, мелких пней, стволов усохших деревьев\*
6. Лесорастительные условия: В случае отсутствия – прописать
  - 6.1. Рельеф слабо-волнистый
  - 6.2. Группа типов леса разнотравный
  - 6.3. Тип условий местопроизрастания РТ - разнотравный
  - 6.4. Почва дерново-слабоподзолистая, среднесуглинистая, свежая  
тип, механический состав, степень увлажнения
  - 6.5. Степень задернения почвы среднее - 31 - 50 %  
отсутствует – до 10 %, слабая – 11-30 %, средняя - 31-50 %, сильная >50 %
7. Характеристика подроста и молодняка (перечётная ведомость не прилагается):
  - 7.1. Средний возраст подроста, лет отсутствует. Средняя высота подроста, м отсутствует.
  - 7.2. Жизнеспособность подроста и молодняка отсутствует  
жизнеспособный, нежизнеспособный
  - 7.3. Количество тыс. шт./га: всего отсутствует тыс. шт./га, в т.ч. по породам отсутствует  
редкий, средний, густой
  - 7.4. Категория густоты отсутствует
  - 7.5. Встречаемость подроста и молодняка, % отсутствует
  - 7.6. Соответствие лесорастительным и иным условиям: соответствует – замена не требуется  
требуется, соответствует - замена не требуется, не соответствует – замена
8. Источники обсеменения стены леса - Пихта  
порода, источник: олимпийские шишки, куртины, подрост, стены леса
9. Характеристика санитарного состояния обследованной обнаружено  
здоровье леса (наличие вредителей, болезней, вредителей, вредными организмами, болезни леса)

10. Предложения для разработки Проекта лесовосстановления (лесоразведения):

10.1. Способ лесовосстановления (лесоразведения) искусственный – лесные культуры  
естественный, искусственный (лесные культуры), комбинированный

10.2. Главные (целевые) породы Сосна обыкновенная

11. Необходимость проведения предварительных и сопутствующих мероприятий:

очистка вырубki, гари не требуется


санитарные соблюдение санитарных правил

противопожарные соблюдение правил противопожарной безопасности при проведении

лесовосстановительных работ

иные предложения не требуются

Исполнитель(и): Старший инспектор  
должность

  
подпись

Овчаренко С.В.  
ФИО

« \_\_\_\_\_ » \_\_\_\_\_ г.

\* нужное подчеркнуть

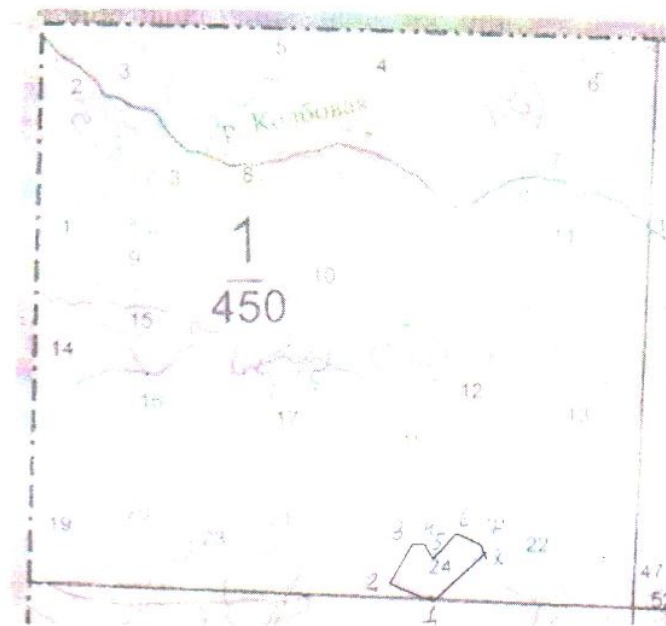
Приложение к Карточке  
обследования участка  
при выборе способа и технологии  
лесовосстановления

С Х Е М А  
расположения лесного участка, отведенного для содействия естественному  
лесовосстановлению (искусственное лесовосстановление)

Местоположение лесного участка:

Лесничество Яшкинское, участковое лесничество Сурановское,  
урочище Тайгинское, номер квартала 1, номер(а) выделов 24  
площадь участка 4,0 га

Масштаб 1:10000 (1:25 000)\*



Условные обозначения

- граница лесного участка
- граница выдела (с нумерацией)
- привязка в (.) 1
- не эксплуатационные участки (с привязкой)

\* нужное подчеркнуть

Линии	Направление	Длина, м	Координаты узлов в СК WGS-84	
			В, широта	Л, долгота
1 – 2	СЗ: $77^{\circ}$	130		
2 – 3	СВ: $20^{\circ}$	150		
3 – 4	В: $90^{\circ}$	50		

4 - 5	ЮВ: 40 <sup>0</sup>	30		
5 - 6	СВ: 50 <sup>0</sup>	130		
6 - 7	ЮВ: 67 <sup>0</sup>	80		
7 - 8	ЮВ: 26 <sup>0</sup>	50		
8 - 1	ЮЗ: 46 <sup>0</sup>	250		

Схему составил: *Старший инспектор Овчаренко С.В.*  
 (Ф.И.О., должность, подпись)