

## Проект лесовосстановления на лесном участке N 3/2025 год

Лесовосстановление: искусственное лесовосстановление

Субъект Российской Федерации: Кемеровская область - Кузбасс

Лесной район: Западно-Сибирский подтаёжно-лесостепной район

### Характеристика местоположения лесного участка:

Лесничество (муниципальный район (ОКТМО)): Кемеровское

Участковое лесничество: Невское

Урочище (при наличии): Невское

N квартала учётный (N квартала по лесоустройству): 42:4:5:60 ( 51 )

Номер объекта: 3

N выдела учётный (по лесоустройству): 42:4:5:60:49 ( 41 ) Площадь га: 1.3

Площадь лесного участка, га: 1.3

*(исходные данные для проекта лесовосстановления: материалы обследования лесного участка при выборе способа лесовосстановления, план лесного участка, масштаб 1:10000 прилагаются к проекту лесовосстановления)*

### Характеристика лесорастительных условий лесного участка:

Рельеф участка (уклон): Равнинный

Гидрологические условия (увлажнение): Глубокое залегание грунтовых вод

Почва: Серая лесная среднесуглинистая, умеренной влажности.

Тип леса: Широкотравный

### Характеристика площадей лесного участка:

Погибшие насаждение, единичные деревья 10П; 10 куб\га; средний\ диаметр 28 см; средняя высота 22м

*(вырубки, гари, прогалины, иные не занятые лесными насаждениями или предназначенные для лесовосстановления земли)*

### Характеристика вырубки:

Количество пней, тыс. штук/га: нет данных

Характер и размещение оставленных деревьев и кустарников: нет данных

Степень задернения почвы: нет данных

Степень минерализации почвы (% от площади лесного участка): нет данных

Состояние очистки от порубочных остатков и валежника (захламленность, куб.м): нет данных  
а) отсутствует (до 5 куб.м/га); б) слабая (5 - 20 куб.м/га); в) средняя (20 – 50 куб.м/га); г) сильная (более 50 куб. /га)

Категория доступности для техники: нет данных

а) доступная; б) требуется узкополосная расчистка без корчевки пней; в) требуется узкополосная расчистка; г) требуется широкополосная расчистка с корчевкой пней

### Характеристика имеющихся подроста и молодняка лесных древесных пород:

состав пород: нет данных

средний возраст, лет: нет данных

средняя высота, м: нет данных

количество деревьев и кустарников, тыс. штук/га: нет данных

размещение их по площади лесного участка (равномерное, неравномерное, групповое): нет данных

состояние лесных насаждений и их оценка: нет данных

## Проектируемый способ лесовосстановления:

### искусственное лесовосстановление

(естественное лесовосстановление, искусственное лесовосстановление, комбинированное лесовосстановление (посев, посадка))

## Обоснование проектируемого способа лесовосстановления основных лесных древесных пород восстанавливаемых лесов с учетом особенностей производства работ в различных категориях защитных лесов и особо защитных участках лесов:

(для лесных участков, предназначенных для проведения лесовосстановления, на которых лесовосстановительные мероприятия осуществляются лицами, указанными в подпункте "а" пункта 6 Правил, государственными (муниципальными) учреждениями, указанными в подпункте "б" пункта 6 Правил)

Приказ МПР от 29.12.2021г №1024

## Сроки и технологии (методы) выполнения работ по лесовосстановлению:

(для лесных участков, предназначенных для проведения лесовосстановления, на которых лесовосстановительные мероприятия осуществляются лицами, указанными в подпункте «а» пункта 6 Правил, государственными (муниципальными) учреждениями, указанными в подпункте "б" пункта 6 Правил)

Май 2025г,ручная посадка под меч Колесова семян Ели сибирской (ОКС) 4,0шт/га.

Подготовка почвы расчистка без корчевки пней, обработка почвы - прокладка полос трактором ДТ-75,шириной 2-3м,количество рядов в полосе – 2 .Расстояние между центрами полос 6-7,5м. Средний шаг посадки 0.7-0.8.

Установка столбов в количестве 11 шт согласно ОСТ56-44-80.

Устройства противопожарных минерализованных полос при помощи ДТ -75,плуг ПКЛ-70.Ширина противопожарной минерализованной полосы 1.4м

Длина противопожарной минерализованной полосы 334м.

## Сроки и технологии (методы) выполнения работ по агротехническим уходам:

(для лесных участков, предназначенных для проведения лесовосстановления, на которых лесовосстановительные мероприятия осуществляются лицами, указанными в подпункте «а» пункта 6 Правил, государственными (муниципальными) учреждениями, указанными в подпункте "б" пункта 6 Правил)

Агротехнический уход выполняется согласно лесохозяйственному регламенту.

## Сроки и технологии (методы) выполнения работ по лесоводственным уходам:

(для лесных участков, предназначенных для проведения лесовосстановления, на которых лесовосстановительные мероприятия осуществляются лицами, указанными в подпункте «а» пункта 6 Правил, государственными (муниципальными) учреждениями, указанными в подпункте "б" пункта 6 Правил)

## Требования к используемому для лесовосстановления посадочному (посевному) материалу:

Порода	Вид посадочного материала (сеянцы, саженцы с открытой (закрытой) корневой системой, селекционная категория происхождения семян, лесосеменной район)	Возраст не менее, лет	Высота не менее, см	Диаметр корневой шейки не менее, мм
Ель сибирская	Сеянцы с ОКС,нормальные, лесосеменной район 11	3	12	2

## Характеристика посевного материала:

Порода	Класс качества семян	Селекционная категория	Место происхождения (лесосеменной район)



**Требования к молоднякам, площади которых подлежат отнесению к землям, на которых расположены леса, для признания работ по лесовосстановлению завершенными:**

(для лесных участков, предназначенных для проведения лесовосстановления, на которых лесовосстановительные мероприятия осуществляются лицами, указанными в подпункте "а" пункта 6 Правил, государственными (муниципальными) учреждениями, указанными в подпункте "б" пункта 6 Правил)

Порода	Возраст не менее, лет	Количество деревьев основных лесных пород не менее, тыс. штук/га	Средняя высота не менее, м
Ель сибирская	9	2	0.9

**Объем работ по лесовосстановлению (площадь лесовосстановления, га):**

(для лесных участков, предназначенных для проведения лесовосстановления, на которых лесовосстановительные мероприятия осуществляются лицами, указанными в подпункте «а» пункта 6 Правил, государственными (муниципальными) учреждениями, указанными в подпункте "б" пункта 6 Правил)

1.3

**Проектируемый объем работ по лесовосстановлению:**

(для лесных участков, предназначенных для проведения лесовосстановления, на которых лесовосстановительные мероприятия осуществляются лицами, указанными в подпункте "а" пункта 6 Правил, государственными (муниципальными) учреждениями, указанными в подпункте "б" пункта 6 Правил)

площадь лесовосстановления, га: 1.3

количество жизнеспособных растений основных лесных древесных пород, тыс.

штук/га: 5.2

количество жизнеспособных растений основных лесных древесных пород на всей

площади, тыс. штук /га: 5.2

Исполнитель работ по лесовосстановлению:

Должность

Наименование организации (при наличии)

Кашеварова Екатерина Николаевна

Фамилия Имя Отчество (при наличии)

Дата

15 апреля 2025

Число, месяц, год

<b>ДОКУМЕНТ ПОДПИСАН ЭЛЕКТРОННОЙ ПОДПИСЬЮ</b>	
Сертификат:	1004575801336014765242825561275544786351
Владелец:	КАШЕВАРОВА ЕКАТЕРИНА НИКОЛАЕВНА
Действителен:	с 12.02.2024 по 12.05.2025

Приложение к проекту лесовосстановления

Сведения о расположении участка леса, приведенного в проекте лесовосстановления			
Номер выдела (по лесоустройству) /кадастровый номер земельного участка	Номер объекта	Площадь участка (общая), га	Площадь лесовосстановления, га (на которой осуществляются лесовосстановительные мероприятия)
42:4:5:60:49 ( 41 )	3	1.3	1.3

Площадь участка лесовосстановления				
Номер объекта	Номер начальной точки (столба)	Номер следующей точки (столба)	Координата начальной точки линии (столба) (WGS-84) (для лесных участков, расположенных на землях обороны и безопасности, система координат ГСК-2011)	
			Долгота (X)	Долгота (Y)
Привязка участка лесовосстановления				
3	0		85.9675	55.77205
3	1		85.97951	55.78077
Контур участка лесовосстановления				
3	1		85.97951	55.78077
3	2		85.9793	55.78011
3	3		85.9793	55.77999
3	4		85.97693	55.78074
3	5		85.97818	55.7815
3	6		85.97839	55.78145
3	7		85.97861	55.78137
3	8		85.97874	55.78124
3	9		85.97871	55.78103
3	10		85.97881	55.78095
3	11		85.97919	55.78084
3	12		85.97951	55.78077
Привязка площади, исключенной из проекта лесовосстановления №				
Контур площади, исключенной из проекта лесовосстановления №				

Исполнитель работ по лесовосстановлению:

Должность \_\_\_\_\_

Наименование организации (при наличии)

Кашеварова Екатерина Николаевна

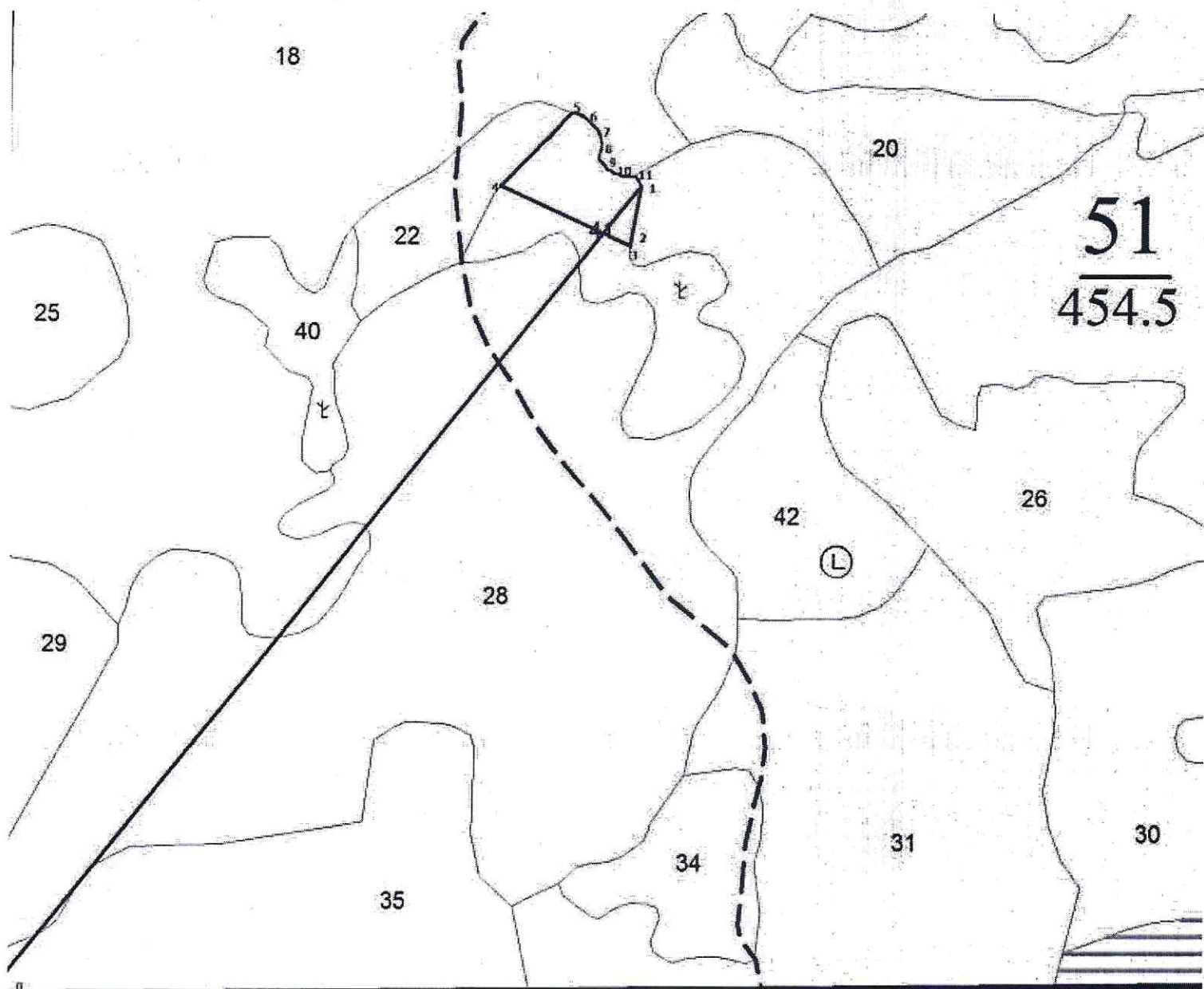
Фамилия Имя Отчество (при наличии)

Дата 15 апреля 2025  
Число, месяц, год

<u>ДОКУМЕНТ ПОДПИСАН</u> <u>ЭЛЕКТРОННОЙ ПОДПИСЬЮ</u>	
Сертификат:	1004575801336014765242825561275544786351
Владелец:	КАШЕВАРОВА ЕКАТЕРИНА НИКОЛАЕВНА
Действителен:	с 12.02.2024 по 12.05.2025







51  
454.5

10-11-04

