

УТВЕРЖДАЮ:
Должность: начальник
территориального отдела
по Беловскому лесничеству

Ф.И.О.

О.М. Зуева

(подпись)

Дата

30.10.2023

Акт

лесопатологического обследования № 23

лесных насаждений Беловское (лесничество)

Кемеровская область - КУЗБАСС

(субъект Российской Федерации)

Способ лесопатологического обследования: 1. Визуальный

2. Инструментальный

Место проведения

Участковое лесничество	Урочище (дача)	Квартал	Выдел	Площадь выдела, га	Лесопатологический выдел	Площадь лесопатологического выдела
Каралдинское	Каралдинское	23	31	8,3	1	4,7
					2	3,6

Лесопатологическое обследование проведено на общей площади 8,3 га.

Кадастровый номер участка: _____

(для участков, представленных в постоянное (бессрочное) пользование, аренду)

Документ о праве пользования: _____

(тип документа о праве пользования, дата, номер, вид разрешенного использования лесов)

1. Визуальное (рекогносцировочное) лесопатологическое обследование (раздел включает в акт, в случае проведения лесопатологического обследования визуальным способом).

Наземное

Дистанционное

1.1. На площади 8,3 га фактическая таксационная характеристика лесного насаждения соответствует (не соответствует) таксационному описанию (нужное подчеркнуть). Причины несоответствия отсутствуют

Ведомость участков с выявленными несоответствиями приведена в приложении 1 к настоящему Акту.

1.2. Лесные насаждения с нарушенной и утраченной устойчивостью выявлены на площади 8,3 га:

Участковое лесничество	Урочище (дача)	Квартал	Выдел	Площадь (га) насаждений		Причины ослабления, повреждения
				С нарушенной устойчивостью	С утраченной устойчивостью	
1	2	3	4	5	6	8
Каралдинское	Каралдинское	23	31	4,7	3,6	822, 350, 358
Итого				4,7	3,6	822, 350, 358

Состояние обследованных лесных насаждений приведено в приложениях 1.1 – 1.4 к Акту в зависимости от метода проведения ЛПО.

1.3. В обследованных лесных участках прогнозируется:

Прогноз	Площадь, га
1	2
Ослабление лесных насаждений	4,7
Усыхание лесных насаждений различной степени	
Развитие очагов вредных организмов	

1.4. Обнаружено загрязнение лесного участка отходами и выбросами: **промышленными**
Бытовыми

Вид загрязнения	Размеры загрязнения			Объем, кубм	Площадь загрязнения, га
	длина, м	ширина, м	высота, м		
1	2	3	4	5	6

ЗАКЛЮЧЕНИЕ

На обследуемых лесных участках, на площади 4,7 га. действует очаг стволовых гнилей. Под действием климатических факторов на площади 3,6 га произошел вывал, насаждение погибшее. Средняя категория состояния составляет:

Кв.23 в. 31 л.в. 1 – 2,71 – сильно ослабленное
л.в. 2 – 4,53 - погибшее

Участковое лесничество	Урочище (дача)	Квартал	Выдел	Площадь выдела, га	Лесопатологический выдел	Площадь лесопатологического выдела, га	Вид мероприятия	Рекомендуемый срок проведения мероприятия
1	2	3	4	5	6	7	8	9
Каралдинское	Каралдинское	23	31	8,3	1	4,7	ЛПО инструментальным способом	2024-2025
					2	3,6		
Итого:				8,3		8,3		

Дата проведения обследования: 25.09.2023.

Дата составления документа: 23.10.2023.

Исполнитель работ по проведению лесопатологического обследования: Осинный Николай Николаевич.

Организация: ООО ПТК «Сиблеспром».

Должность: лесник. Подпись:  Телефон: 8-951-586-91-12

Результаты проведения лесопатологического обследования лесных насаждений за сентябрь 2023 г.

Субъект Российской Федерации
Участковое лесничество

Кемеровская область
Каралдинское

Лесничество
Урочище (лесная дача)

Беловское
Каралдинское

1	2	3	4	5	6	7	8	Таксационная характеристика лесного насаждения									18	Распределение деревьев по категориям состояния, % от запаса										33	34	Назначенные мероприятия					
								9	10	11	12	13	14	15	16	17		без признаков ослабления		ослабленные		сильно ослабленные		усыхающие		27	28			29	30	31	32	35	36
																		Н	Р	Н	Р	Н	Р	Н	Р										
23	31	8,3	Э			1	4,7	8	Ос	75	24	36	ШТ	0,6	2	240,0	79			67		5								28	350,358,821 822		ЛПО инстр. способ.	4,7	
								2	Б	75	24	40					36	56		24								5	15	350,822					
Итого:								10								115	12,0		58,0		4,0					1,0	25,0	350,358,821 822							

Условные обозначения:

Н - деревья не подлежат рубке

Р - деревья подлежат рубке

Исполнитель работ по проведению лесопатологического обследования:

Фамилия, имя и отчество (при наличии)

Осинный Н.Н.

подпись

Дата составления документа

23.10.2023



Временная пробная площадь

1.1 Субъект Российской Федерации	Кемеровская область - Кузбасс				
Лесничество	Беловское				
Участковое лесничество	Каралдинское				
Урочище (дача)	Каралдинское				
Квартал	23	Выдел	31	Площадь выдела, га	8,3
Лесопатологический выдел				1	
Площадь лесопатологического выдела				4,7	

1.2 Метод перече́та:

сплошной, ленты перече́та, круговые площадки постоянного радиуса, реласкопические площадки (нужное подчеркнуть).

Количество лент/площадок	1	шт.
Размеры площадок (длинна x ширину/радиус)	157x30	м.
Размер временной пробной площади	0,47	га.

1.3 Фактическая таксационная характеристика насаждения:

Состав	8Ос2Б	Возраст	75	лет
тип леса	ШТ	полнота	0,6	
Бонитет	2	запас на га.	240	кбм возобновление

1.4 Номер очага вредных организмов

Тип очага вредных организмов: эпизодический, хронический (нужное подчеркнуть)

Фаза развития очага вредных организмов: начальная, нарастания численности, собственно вспышка, кризис (нужное подчеркнуть)

1.5 Причина ослабления, повреждение насаждения и время:

Стволовые гнили, трутовик ложный осиновый, бурелом и ветровалы прошлых лет

Состояние насаждения:	ослабленное
Средневзвешенная категория состояния насаждения	2,71
1.6 Назначенные мероприятия:	ЛПО инструментальным способом

Исполнитель работ по проведению лесопатологического обследования:

Фамилия, имя и отчество (при наличии)

Осинный Н.Н.

Подпись



Дата составления документа

23.10.2023

Ступени толщины, см	Количество деревьев по категориям состояния, шт																Всего	
	1		2		3		4		5		5 (а, б, в)			5 (г, д, е)			шт./куб.м	в том числе подлежит рубке, %
	Н	З	Н	З	Н	З	Н	З	Н	З	Н	З	О	Н	З	О		
1	2	3	4	5	6	7	8	9	10	11	12	13	14	15	16	17	18	19
8	0	0	0	0	0	0	0	0	0	0	0	0	0	0	0	0	0	0
12	0	0	0	0	0	0	0	0	0	0	0	0	0	0	0	0	0	0
16	0	0	0	0	0	0	0	0	0	0	0	0	0	0	0	0	0	0
20	0	0	0	0	0	0	0	0	0	0	0	0	0	0	0	0	0	0
24	8	0	1	0	0	0	0	0	0	0	0	0	0	0	0	0	9	3,7
28	5	0	6	0	0	0	0	0	0	0	0	0	0	4	0	0	15	8,8
32	5	0	12	0	3	0	0	0	0	0	0	0	0	3	0	0	23	18
36	3	0	21	0	1	0	0	0	0	0	0	0	0	8	0	0	33	34
40	0	0	11	0	1	0	0	0	0	0	0	0	0	7	0	0	19	24
44	0	0	11	0	0	0	0	0	0	0	0	0	0	5	0	0	16	25
48	0	0	0	0	0	0	0	0	0	0	0	0	0	0	0	0	0	0
52	0	0	0	0	0	0	0	0	0	0	0	0	0	0	0	0	0	0
56	0	0	0	0	0	0	0	0	0	0	0	0	0	0	0	0	0	0
60	0	0	0	0	0	0	0	0	0	0	0	0	0	0	0	0	0	0
64	0	0	0	0	0	0	0	0	0	0	0	0	0	0	0	0	0	0
68	0	0	0	0	0	0	0	0	0	0	0	0	0	0	0	0	0	0
72	0	0	0	0	0	0	0	0	0	0	0	0	0	0	0	0	0	0
76	0	0	0	0	0	0	0	0	0	0	0	0	0	0	0	0	0	0
80	0	0	0	0	0	0	0	0	0	0	0	0	0	0	0	0	0	0
Итого, шт.	21	0	62	0	5	0	0	0	0	0	0	0	0	27	0	0	115	
Итого, куб.м	13,2	0,0	66,1	0,0	4,7	0,0	0,0	0,0	0,0	0,0	0,0	0,0	0,0	29,5	0,0	0,0	113,5	
Итого, % от запаса по породе	12	0	58	0	4	0	0	0	0	0	0	0	0	26	0	0	100,0	

Условные обозначения:

Н - не заселено (не поражено, не повреждено)

З - заселено стволовыми вредителями (поражено болезнями, повреждено огнем)

О - отработано вредителями

Ведомость перече́та деревьев

(для сплошного, ленточного и перече́та на круговых площадках постоянного радиуса)

порода

Береза

СКС

2,04

Ступени толщины, см	Количество деревьев по категориям состояния, шт																Всего		
	1		2		3		4		5		5 (а, б, в)			5 (г, д, е)			шт./куб.м		в том числе подлежит рубке, %
	Н	З	Н	З	Н	З	Н	З	Н	З	Н	З	О	Н	З	О			
1	2	3	4	5	6	7	8	9	10	11	12	13	14	15	16	17	18	19	
8																	0	0	
12																	0	0	
16																	0	0	
20																	0	0	
24	8																8	3,3	
28	5		4											4			13	7,7	
32	5		4											3			12	9,4	
36	3																3	3	
40																	0	0	
44																	0	0	
48																	0	0	
52																	0	0	
56																	0	0	
60																	0	0	
64																	0	0	
68																	0	0	
72																	0	0	
76																	0	0	
80																	0	0	
Итого, шт.	21	0	8	0	0	0	0	0	0	0	0	0	0	7	0	0	36,0		
Итого, куб.м	13,2	0,0	5,5	0,0	0,0	0,0	0,0	0,0	0,0	0,0	0,0	0,0	0,0	4,7	0,0	0,0	23,3		
Итого, % от запаса по породе	56,4	0,0	23,5	0,0	0,0	0,0	0,0	0,0	0,0	0,0	0,0	0,0	0,0	20,1	0,0	0,0	100,0		

Причины назначения в рубку деревьев категорий состояния:

1

2

3

4

Ведомость перечета деревьев

(для сплошного, ленточного и перечета на круговых площадках постоянного радиуса)

порода

Осина

СКС

2,88

Ступени толщины, см	Количество деревьев по категориям состояния, шт																Всего	
	1		2		3		4		5		5 (а, б, в)			5 (г, д, е)			шт./куб.м	в том числе подлежит рубке, %
	Н	З	Н	З	Н	З	Н	З	Н	З	Н	З	О	Н	З	О		
1	2	3	4	5	6	7	8	9	10	11	12	13	14	15	16	17	18	19
8																	0	0
12																	0	0
16																	0	0
20																	0	0
24			1														1	0,45
28			2														2	1,1
32			8		3												11	8,95
36			21		1									8			30	30,9
40			11		1									7			19	24,2
44			11											5			16	24,6
48																	0	0
52																	0	0
56																	0	0
60																	0	0
64																	0	0
68																	0	0
72																	0	0
76																	0	0
80																	0	0
Итого, шт.	0	0	54	0	5	0	0	0	0	0	0	0	0	20	0	0	79,0	
Итого, куб.м	0,0	0,0	60,6	0,0	4,7	0,0	0,0	0,0	0,0	0,0	0,0	0,0	0,0	24,8	0,0	0,0	90,1	
Итого, % от запаса по породе	0,0	0,0	67,2	0,0	5,3	0,0	0,0	0,0	0,0	0,0	0,0	0,0	0,0	27,5	0,0	0,0	100,0	

Причины назначения в рубку деревьев категорий состояния:

1
2
3
4

Временная пробная площадь

1.1 Субъект Российской Федерации	Кемеровская область - Кузбасс				
Лесничество	Беловское				
Участковое лесничество	Каралдинское				
Урочище (дача)	Каралдинское				
Квартал	23	Выдел	31	Площадь выдела, га	8,3
Лесопатологический выдел				2	
Площадь лесопатологического выдела				3,6	

1.2 Метод перече́та:

сплошной, ленты пере́чета, круговые площадки постоянного радиуса, реласкопические площадки (нужное подчеркнуть).

Количество лент/площадок	1	шт.
Размеры площадок (длинна x ширину/радиус)	180x20	м.
Размер временной пробной площади	0,36	га.

1.3 Фактическая таксационная характеристика насаждения:

Состав	8Ос2Б	Возраст	75	лет
тип леса	ШТ	полнота	0,6	
Бонитет	2	запас на га.	240	кбм возобновление

1.4 Номер очага вредных организмов

Тип очага вредных организмов: эпизодический, хронический (нужное подчеркнуть)

Фаза развития очага вредных организмов: начальная, нарастания численности, собственно вспышка, кризис (нужное подчеркнуть)

1.5 Причина ослабления, повреждение насаждения и время:

Бурелом 2020 г., гнили стволовые, трутовик осиновый (трутовик ложный осиновый)

Состояние насаждения:	погибшее
Средневзвешенная категория состояния насаждения	4,53
1.6 Назначенные мероприятия:	ЛПО инструментальным способом

Исполнитель работ по проведению лесопатологического обследования:

Фамилия, имя и отчество (при наличии)

Осинный Н.Н.

Подпись



Дата составления документа

23.10.2023

Ступени толщины, см	Количество деревьев по категориям состояния, шт																Всего	
	1		2		3		4		5		5 (а, б, в)			5 (г, д, е)			шт./куб.м	в том числе подлежит рубке, %
	Н	З	Н	З	Н	З	Н	З	Н	З	Н	З	О	Н	З	О		
1	2	3	4	5	6	7	8	9	10	11	12	13	14	15	16	17	18	19
8	0	0	0	0	0	0	0	0	0	0	0	0	0	0	0	0	0	0
12	0	0	0	0	0	0	0	0	0	0	0	0	0	0	0	0	0	0
16	0	0	0	0	0	0	0	0	0	0	0	0	0	0	0	0	0	0
20	0	0	0	0	0	0	0	0	0	0	0	0	0	0	0	0	0	0
24	0	0	3	0	0	0	0	0	0	0	0	0	0	1	0	0	4	1,7
28	1	0	8	0	3	0	0	0	0	0	0	0	0	12	0	0	24	14
32	0	0	4	0	4	0	0	0	0	0	0	0	0	20	0	0	28	22
36	0	0	0	0	1	0	0	0	0	0	0	0	0	20	0	0	21	22
40	0	0	0	0	0	0	0	0	0	0	0	0	0	10	0	0	10	13
44	0	0	0	0	0	0	0	0	0	0	0	0	0	7	0	0	7	11
48	0	0	0	0	0	0	0	0	0	0	0	0	0	2	0	0	2	3,7
52	0	0	0	0	0	0	0	0	0	0	0	0	0	0	0	0	0	0
56	0	0	0	0	0	0	0	0	0	0	0	0	0	0	0	0	0	0
60	0	0	0	0	0	0	0	0	0	0	0	0	0	0	0	0	0	0
64	0	0	0	0	0	0	0	0	0	0	0	0	0	0	0	0	0	0
68	0	0	0	0	0	0	0	0	0	0	0	0	0	0	0	0	0	0
72	0	0	0	0	0	0	0	0	0	0	0	0	0	0	0	0	0	0
76	0	0	0	0	0	0	0	0	0	0	0	0	0	0	0	0	0	0
80	0	0	0	0	0	0	0	0	0	0	0	0	0	0	0	0	0	0
Итого, шт.	1	0	15	0	8	0	0	0	0	0	0	0	0	72	0	0	96	
Итого, куб.м	0,6	0,0	8,9	0,0	5,9	0,0	0,0	0,0	0,0	0,0	0,0	0,0	0,0	71,1	0,0	0,0	86,5	
Итого, % от запаса по породе	1	0	10	0	7	0	0	0	0	0	0	0	0	82	0	0	100,0	

Условные обозначения:

Н - не заселено (не поражено, не повреждено)

З - заселено стволовыми вредителями (поражено болезнями, повреждено огнем)

О - отработано вредителями

Ведомость перечета деревьев

(для сплошного, ленточного и перечета на круговых площадках постоянного радиуса)

порода

Береза

СКС

4,16

Ступени толщины, см	Количество деревьев по категориям состояния, шт																Всего	
	1		2		3		4		5		5 (а, б, в)			5 (г, д, е)			шт./куб.м	в том числе подлежит рубке, %
	Н	З	Н	З	Н	З	Н	З	Н	З	Н	З	О	Н	З	О		
1	2	3	4	5	6	7	8	9	10	11	12	13	14	15	16	17	18	19
8																	0	0
12																	0	0
16																	0	0
20																	0	0
24			1											1			2	0,82
28	1		1		1									8			11	6,49
32			3		1									7			11	8,58
36														2			2	2,02
40																	0	0
44																	0	0
48																	0	0
52																	0	0
56																	0	0
60																	0	0
64																	0	0
68																	0	0
72																	0	0
76																	0	0
80																	0	0
Итого, шт.	1	0	5	0	2	0	0	0	0	0	0	0	0	18	0	0	26,0	
Итого, куб.м	0,6	0,0	3,3	0,0	1,4	0,0	0,0	0,0	0,0	0,0	0,0	0,0	0,0	12,6	0,0	0,0	17,9	
Итого, % от запаса по породе	3,3	0,0	18,6	0,0	7,6	0,0	0,0	0,0	0,0	0,0	0,0	0,0	0,0	70,4	0,0	0,0	100,0	

Причины назначения в рубку деревьев категорий состояния:

1

2

3

4

Ведомость перечета деревьев

(для сплошного, ленточного и перечета на круговых площадках постоянного радиуса)

порода

Осина

СКС

4,62

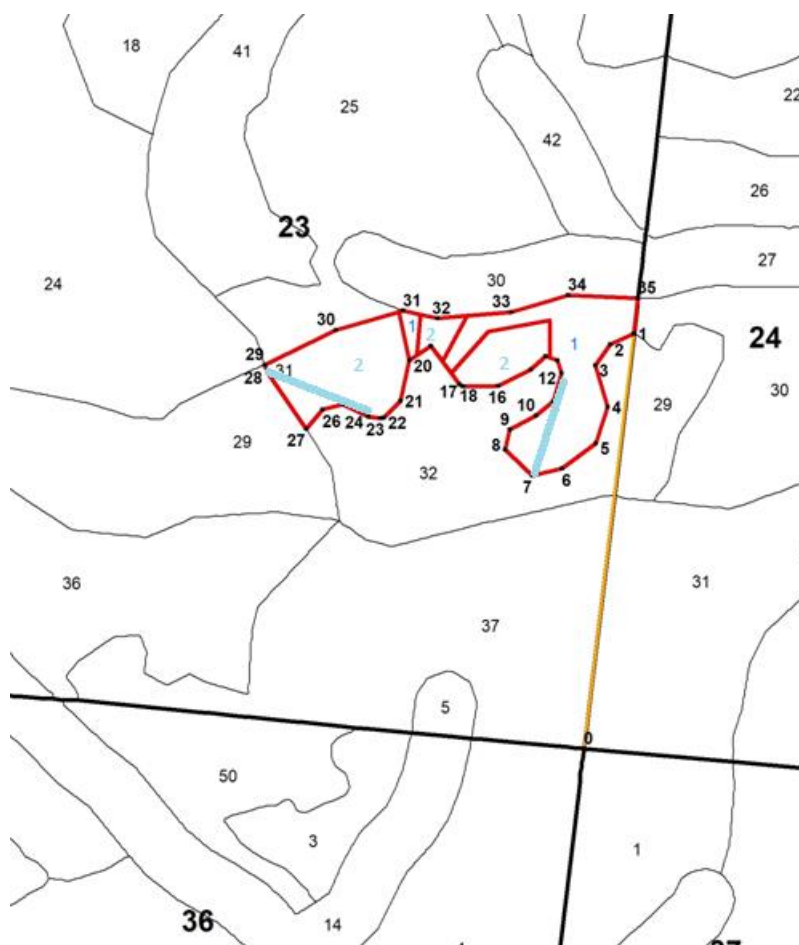
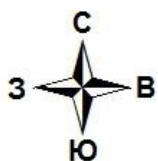
Ступени толщины, см	Количество деревьев по категориям состояния, шт																Всего		
	1		2		3		4		5		5 (а, б, в)			5 (г, д, е)			шт./куб.м	в том числе подлежит рубке, %	
	Н	З	Н	З	Н	З	Н	З	Н	З	Н	З	О	Н	З	О			
1	2	3	4	5	6	7	8	9	10	11	12	13	14	15	16	17	18	19	
8																	0	0	
12																	0	0	
16																	0	0	
20																	0	0	
24			2														2	0,89	
28			7		2									4			13	7,15	
32			1		3									13			17	13,8	
36					1									18			19	19,6	
40														10			10	12,7	
44														7			7	10,8	
48														2			2	3,69	
52																	0	0	
56																	0	0	
60																	0	0	
64																	0	0	
68																	0	0	
72																	0	0	
76																	0	0	
80																	0	0	
Итого, шт.	0	0	10	0	6	0	0	0	0	0	0	0	0	0	54	0	0	70,0	
Итого, куб.м	0,0	0,0	5,6	0,0	4,6	0,0	0,0	0,0	0,0	0,0	0,0	0,0	0,0	0,0	58,5	0,0	0,0	68,6	
Итого, % от запаса по породе	0,0	0,0	8,1	0,0	6,7	0,0	0,0	0,0	0,0	0,0	0,0	0,0	0,0	0,0	85,2	0,0	0,0	100,0	

Причины назначения в рубку деревьев категорий состояния:

1
2
3
4

Абрис участка

М 1:10000



Условные обозначения:

- обследуемый участок ($S=8,3$ га; $S_1=4,7$ га; $S_2=3,6$ га)
- ход привязки от 0 до 1


№ квартала	№ выдела	№ лесопатологического выдела	Размеры ленты (круговой площадки) перече́та					Координаты начала, конца и поворотных точек лент перече́та/центро в круговых площадок перече́та	
			№ ленты (площадки)	Длина, м	Ширина, м	Радиус, м	Площадь, га		
23	31	1	1	157	30	-	0,47	87° 24' 35,893"	54° 24' 24,888"
								87° 24' 38,635"	54° 24' 30,360"
23	31	2	1	180	20	-	0,36	87° 24' 20,926"	54° 24' 28,076"
								87° 24' 11,704"	54° 24' 30,490"

Пространственное размещение лесопатологических выделов

Номера точек	Координаты		Длина, м
	X	Y	
0-1	87° 24' 40,519"	54° 24' 10,285"	689
1-2	87° 24' 45,280"	54° 24' 32,431"	42
2-3	87° 24' 43,131"	54° 24' 31,869"	42
3-4	87° 24' 41,724"	54° 24' 30,759"	71
4-5	87° 24' 42,859"	54° 24' 28,532"	62
5-6	87° 24' 41,752"	54° 24' 26,600"	70
6-7	87° 24' 38,624"	54° 24' 25,254"	50
7-8	87° 24' 35,893"	54° 24' 24,888"	61
8-9	87° 24' 33,455"	54° 24' 26,299"	33

9-10	87° 24' 33,845"	54° 24' 27,345"	49
10-11	87° 24' 36,273"	54° 24' 28,093"	37
11-12	87° 24' 37,865"	54° 24' 28,858"	48
12-13	87° 24' 38,635"	54° 24' 30,360"	22
13-14	87° 24' 38,286"	54° 24' 31,054"	20
14-15	87° 24' 37,202"	54° 24' 31,262"	32
15-16	87° 24' 35,843"	54° 24' 30,565"	61
16-17	87° 24' 32,805"	54° 24' 29,694"	57
17-18	87° 24' 29,600"	54° 24' 29,680"	6
18-19	87° 24' 29,310"	54° 24' 29,782"	79
19-20	87° 24' 26,666"	54° 24' 31,856"	42
20-21	87° 24' 24,705"	54° 24' 31,074"	68
21-22	87° 24' 23,879"	54° 24' 28,916"	38
22-23	87° 24' 22,340"	54° 24' 28,032"	5
23-24	87° 24' 22,022"	54° 24' 28,000"	19
24-25	87° 24' 20,926"	54° 24' 28,076"	47
25-26	87° 24' 18,571"	54° 24' 28,766"	34
26-27	87° 24' 16,738"	54° 24' 28,474"	41
27-28	87° 24' 15,219"	54° 24' 27,458"	113
28-29	87° 24' 11,704"	54° 24' 30,490"	12
29-30	87° 24' 11,456"	54° 24' 30,885"	130
30-31	87° 24' 17,990"	54° 24' 32,723"	115
31-32	87° 24' 24,162"	54° 24' 33,738"	57
32-33	87° 24' 27,295"	54° 24' 33,313"	122
33-34	87° 24' 34,089"	54° 24' 33,628"	97
34-35	87° 24' 39,273"	54° 24' 34,517"	115
35-1	87° 24' 45,689"	54° 24' 34,334"	59

Исполнитель работ по проведению лесопатологического обследования:

Ф.И.О. _____ Осинный Н.Н. _____ Подпись  _____
Дата составления документа _____ 23.10.2023 _____ Телефон _____ 8-951-586-91-12 _____