

УТВЕРЖДАЮ:

Должность: Начальник территориального
отдела по Прокопьевскому лесничеству

Ф.И.О. Демидова И.Н. Сема

Дата 16.10.2023

АКТ

лесопатологического обследования № 2

лесных насаждений Прокопьевского лесничества (лесничество)
Кемеровской области - Кузбасса
(субъект Российской Федерации)

Способ лесопатологического обследования: 1. Визуальный
2. Инструментальный

Место проведения

Участковое лесничество	Урочище (дача)	Квартал	Выдел	Площадь выдела, га	Лесопатологический выдел	Площадь лесопатологического выдела
Еловское	Луч	4	34	2,6	-	-
Еловское	Луч	4	35	1,3	-	-
Еловское	Луч	4	39	1,0	-	-
Еловское	Степное	1	59	17,2	1	8,3
					2	4,8
					3	4,1
Терешское	Терешское	11	11	18,6	1	3,1
					2	15,5
Терешское	Терешское	11	12	5,0	1	2,9
					2	2,1
Терешское	Терешское	11	14	4,6	1	2,3
					2	2,3
Терешское	Терешское	11	15	8,1	1	1,9
					2	6,2
Терешское	Терешское	11	16	13,0	1	1,9
					2	11,1
Терешское	Терешское	11	17	3,1	1	3,0
					2	0,1
Терешское	Терешское	11	18	8,4	-	-
Терешское	Терешское	11	19	1,2	-	-
Терешское	Терешское	11	20	7,0	1	6,8
					2	0,2
Терешское	Терешское	11	21	2,6	1	1,6
					2	1,0

Терешское	Терешское	11	24	3,5	1	1,6
					2	1,9
Терешское	Терешское	11	25	20,6	1	1,2
					2	19,4
Терешское	Терешское	11	27	0,6	-	-
Терешское	Терешское	11	28	1,0	1	0,6
					2	0,4
Терешское	Терешское	11	30	9,8	1	2,1
					2	7,7
Терешское	Терешское	11	39	3,5	1	2,1
					2	1,4
Терешское	Терешское	11	40	0,7	-	-
Терешское	Терешское	11	41	0,3	-	-
Терешское	Терешское	11	42	3,6	1	2,2
					2	1,4
Терешское	Терешское	12	1	14,0	1	4,0
					2	10,0
Терешское	Терешское	12	2	0,8	1	0,6
					2	0,2
Терешское	Терешское	12	3	0,6	-	-
Терешское	Терешское	12	4	2,8	1	1,5
					2	1,3
Терешское	Терешское	12	5	2,0	1	1,2
					2	0,8
Терешское	Терешское	12	10	0,8	-	-
Терешское	Терешское	12	11	7,0	1	1,3
					2	5,7
Терешское	Терешское	12	13	4,2	1	0,2
					2	4,0
Терешское	Терешское	12	14	2,1	1	1,4
					2	0,7

Лесопатологическое обследование проведено на общей площади 171,6 га.

Кадастровый номер участка: _____
 (для участков, представленных в постоянное (бессрочное) пользование, аренду)

Документ о праве пользования: _____
 (тип документа о праве пользования, дата, номер, вид разрешенного использования лесов)

1. Визуальное лесопатологическое обследование.

Наземное

Дистанционное

1.1. На площади 171,6 га фактическая таксационная характеристика лесного насаждения соответствует (не соответствует) таксационному описанию (нужное подчеркнуть). Причины несоответствия давность лесоустройства

Список участков с выявленными несоответствиями приведен в приложении 1 к настоящему Акту.

1.2. Лесные насаждения с нарушенной и утраченной устойчивостью выявлены на площади 164,4 га:

Участковое лесничество	Урочище (дача)	Площадь, га		Причина ослабления (гибели)
		с нарушенной устойчивостью	с утраченной устойчивостью	
Еловское	Луч	4,9	-	854
Еловское	Степное	17,2	-	854
Терешское	Терешское	142,3	-	854/856/350
Итого	-	164,4	-	854/856/350

Состояние обследованных лесных насаждений приведено в приложениях 1.1 – 1.4 к Акту в зависимости от метода проведения ЛПО.

1.3. В обследованных лесных участках прогнозируется:

Прогноз	Площадь, га
Ослабление лесных насаждений	99,9
Усыхание лесных насаждений различной степени	64,5
Развитие очагов вредных организмов	-

1.4. Обнаружено загрязнение лесного участка отходами и выбросами: **промышленными**

бытовыми

Вид загрязнения	Размеры загрязнения			Объем, кубм	Площадь загрязнения, га
	длина, м	ширина, м	высота, м		
-	-	-	-	-	-
-	-	-	-	-	-

ЗАКЛЮЧЕНИЕ

Оценка текущего санитарного и лесопатологического состояния лесных насаждений, назначенные профилактические мероприятия по защите лесов, агитационные мероприятия:

Лесопатологическое обследование визуальным способом проведено на площади **171,6 га**, из которых:

– **сенокос** в Терешском участковом лесничестве, урочище «Терешское», кв. 11, выд. 21 (лесопатологические выделы 1, 2), кв. 11, выд. 27, кв. 11, выд. 41, кв. 12, выд. 2 (лесопатологические выделы 1, 2), кв. 12, выд. 10, кв. 12, выд. 14 (лесопатологические выделы 1, 2), на площади **7,2 га**. Проведение санитарно-оздоровительных мероприятий не требуется.

– насаждение на площади **99,9 га** относится к **ослабленным**, **среднее значение СКС 1,9**, в том числе: в Еловском участковом лесничестве, урочище «Степное», кв. 1, выд. 59 (лесопатологический выдел 2) – СКС 2,4, в Терешском участковом лесничестве, урочище «Терешское», кв. 11, выд. 11 (лесопатологический выдел 2) – СКС 1,7, кв. 11, выд. 12

(лесопатологический выдел 2) – СКС 1.7, кв. 11, выд. 14 (лесопатологический выдел 2) – СКС 1.6, кв. 11, выд. 15 (лесопатологический выдел 2) – СКС 1.6, кв. 11, выд. 16 (лесопатологический выдел 2) – СКС 1.8, кв. 11, выд. 17 (лесопатологический выдел 2) – СКС 1.7, кв. 11, выд. 20 (лесопатологический выдел 2) – СКС 1.6, кв. 11, выд. 24 (лесопатологический выдел 1) – СКС 2.2, кв. 11, выд. 24 (лесопатологический выдел 2) – СКС 1.6, кв. 11, выд. 25 (лесопатологический выдел 2) – СКС 1.7, кв. 11, выд. 28 (лесопатологический выдел 1) – СКС 2.5, кв. 11, выд. 28 (лесопатологический выдел 2) – СКС 2.4, кв. 11, выд. 30 (лесопатологический выдел 2) – СКС 1.7, кв. 11, выд. 39 (лесопатологический выдел 2) – СКС 1.7, кв. 11, выд. 42 (лесопатологический выдел 2) – СКС 1.8, кв. 12, выд. 1 (лесопатологический выдел 2) – СКС 1.7, кв. 12, выд. 4 (лесопатологический выдел 2) – СКС 1.6, кв. 12, выд. 5 (лесопатологический выдел 1) – СКС 2.5, кв. 12, выд. 5 (лесопатологический выдел 2) – СКС 2.4, кв. 12, выд. 11 (лесопатологический выдел 2) – СКС 1.6, кв. 12, выд. 13 (лесопатологический выдел 1) – СКС 2.5, кв. 12, выд. 13 (лесопатологический выдел 2) – СКС 2.4. Причина повреждения – стволовые гнили, низовой беглый пожар 1-3 летней давности. Проведение санитарно-оздоровительных мероприятий не требуется.

– насаждение на площади **9,9 га** относится к *сильно ослабленным*, **среднее значение СКС 3,0**, в том числе: в Еловском участковом лесничестве, урочище «Луч», кв. 4, выд. 34 – СКС 2.6, кв. 4, выд. 35 – СКС 2.9, в Терешском участковом лесничестве, урочище «Терешское», кв. 11, выд. 11 (лесопатологический выдел 1) – СКС 3.4, кв. 11, выд. 12 (лесопатологический выдел 1) – СКС 3.2. Причина повреждения - низовой беглый пожар 1-3 летней давности. Рекомендовано проведение инструментального ЛПО в 2023-2025 гг. на площади 9.9 га.

– насаждение на площади **54,6 га** относится к *усыхающим*, **среднее значение СКС 4,1**, в том числе: в Еловском участковом лесничестве, урочище «Луч», кв. 4, выд. 39 – СКС 3.7, урочище «Степное», кв. 1 выд. 59 (лесопатологический выдел 1) – СКС 3.7, кв. 1 выд. 59 (лесопатологический выдел 3) – СКС 3.7, в Терешском участковом лесничестве, урочище «Терешское», кв. 11, выд. 14 (лесопатологический выдел 1) – СКС 4.3, кв. 11, выд. 15 (лесопатологический выдел 1) – СКС 4.4, кв. 11, выд. 16 (лесопатологический выдел 1) – СКС 4.3, кв. 11, выд. 17 (лесопатологический выдел 1) – СКС 4.5, кв. 11, выд. 18 – СКС 4.1, кв. 11, выд. 19 – СКС 4.2, кв. 11, выд. 20 (лесопатологический выдел 1) – СКС 4.2, кв. 11, выд. 25 (лесопатологический выдел 1) – СКС 4.4, кв. 11, выд. 30 (лесопатологический выдел 1) – СКС 3.9, кв. 11, выд. 39 (лесопатологический выдел 1) – СКС 4.4, кв. 11, выд. 40 – СКС 4.3, кв. 11, выд. 42 (лесопатологический выдел 1) – СКС 4.4, кв. 12, выд. 1 (лесопатологический выдел 1) – СКС 3.6, кв. 12, выд. 3 – СКС 4.3, кв. 12, выд. 4 (лесопатологический выдел 1) – СКС 3.8, кв. 12, выд. 11 (лесопатологический выдел 1) – СКС 3.7. Причина повреждения - низовой беглый пожар 1-3 летней давности, верховой пожар 1-3 летней давности. Рекомендовано проведение инструментального ЛПО в 2023-2025 гг. на площади 54,6 га.

Участковое лесничество	Урочище (дача)	Квартал	Выдел	Площадь выдела, га	Лесопат. выдел	Площадь лесопат. в выд., га	Вид мероприятий	Рекомендуемый срок
Еловское	Луч	4	34	2,6	-	-	ИЛПО	2023-2025
Еловское	Луч	4	35	1,3	-	-	ИЛПО	2023-2025
Еловское	Луч	4	39	1,0	-	-	ИЛПО	2023-2025
Еловское	Степное	1	59	17,2	1	8,3	ИЛПО	2023-2025
					2	4,8	-	-
					3	4,1	ИЛПО	2023-2025
Терешское	Терешское	11	11	18,6	1	3,1	ИЛПО	2023-2025
					2	15,5	-	-
Терешское	Терешское	11	12	5,0	1	2,9	ИЛПО	2023-2025
					2	2,1	-	-
Терешское	Терешское	11	14	4,6	1	2,3	ИЛПО	2023-2025
					2	2,3	-	-

Терешское	Терешское	11	15	8,1	1	1,9	ИЛПО	2023-2025
					2	6,2	-	-
Терешское	Терешское	11	16	13,0	1	1,9	ИЛПО	2023-2025
					2	11,1	-	-
Терешское	Терешское	11	17	3,1	1	3,0	ИЛПО	2023-2025
					2	0,1	-	-
Терешское	Терешское	11	18	8,4	-	-	ИЛПО	2023-2025
Терешское	Терешское	11	19	1,2	-	-	ИЛПО	2023-2025
Терешское	Терешское	11	20	7,0	1	6,8	ИЛПО	2023-2025
					2	0,2	-	-
Терешское	Терешское	11	21	2,6	1	1,6	-	-
					2	1,0	-	-
Терешское	Терешское	11	24	3,5	1	1,6	-	-
					2	1,9	-	-
Терешское	Терешское	11	25	20,6	1	1,2	ИЛПО	2023-2025
					2	19,4	-	-
Терешское	Терешское	11	27	0,6	-	-	-	-
Терешское	Терешское	11	28	1,0	1	0,6	-	-
					2	0,4	-	-
Терешское	Терешское	11	30	9,8	1	2,1	ИЛПО	2023-2025
					2	7,7	-	-
Терешское	Терешское	11	39	3,5	1	2,1	ИЛПО	2023-2025
					2	1,4	-	-
Терешское	Терешское	11	40	0,7	-	-	ИЛПО	2023-2025
Терешское	Терешское	11	41	0,3	-	-	-	-
Терешское	Терешское	11	42	3,6	1	2,2	ИЛПО	2023-2025
					2	1,4	-	-
Терешское	Терешское	12	1	14,0	1	4,0	ИЛПО	2023-2025
					2	10,0	-	-
Терешское	Терешское	12	2	0,8	1	0,6	-	-
					2	0,2	-	-
Терешское	Терешское	12	3	0,6	-	-	ИЛПО	2023-2025
Терешское	Терешское	12	4	2,8	1	1,5	ИЛПО	2023-2025
					2	1,3	-	-
Терешское	Терешское	12	5	2,0	1	1,2	-	-
					2	0,8	-	-
Терешское	Терешское	12	10	0,8	-	-	-	-
Терешское	Терешское	12	11	7,0	1	1,3	ИЛПО	2023-2025
					2	5,7	-	-
Терешское	Терешское	12	13	4,2	1	0,2	-	-
					2	4,0	-	-
Терешское	Терешское	12	14	2,1	1	1,4	-	-
					2	0,7	-	-

Дата проведения обследования 29.08.2023

Дата составления 29.09.2023

Исполнитель работ по проведению лесопатологического обследования:

Организация: филиал ФБУ «Рослесозащита» - «ЦЗЛ Томской области»

Должность заместитель директора филиала
Ф.И.О. Кизеев Ю.М.

Подпись 

Должность начальник отдела ЗЛиГЛПМ
Ф.И.О. Балабуркин А.Л.

Подпись 

Телефон 8 (3822) 24-90-11

Ведомость лесных участков с выявленными несоответствиями таксационным описаниям

Субъект Российской Федерации
Участковое лесничество

Кемеровская область - Кузбасс
Еловское

Лесничество

Урочище (лесная дача)

Прокопьевское

Луч

Год проведения лесопроствройства	Номер квартала	Номер выдела, га	Площадь выдела, га	Лесное назначение леса	Категория защитных лесов	ОЗУ	Источник данных	Номер лесопатологического выдела	Площадь лесопатологического выдела, га	Таксационная характеристика							Заложено пробных площадей						
										состав	порода	возраст, лет	средняя высота, м	средний диаметр, см	тип леса	полнота	фонитет	запас, м. куб/га	количество, шт	Общая площадь, га			
2002	4	34	2,6	Защ	Зел. зоны	-	ТО	-	-	10	11	12	13	14	15	16	17	18	19	20	21	Общая площадь, га	
2002	4	35	1,3	Защ	Зел. зоны	-	Ф	-	-	10	10	Б	86	21	28	РТ	0,5	3	80	-	-	-	
2002	4	39	1,0	Защ	Зел. зоны	-	ТО	-	-	10	10	Б	86	21	28	РТ	0,4	3	90	-	-	-	
							Ф	-	-	10	10	Б	55	18	24	РТ	0,5	3	100	-	-	-	
							Ф	-	-	10	10	Б	76	20	28	РТ	0,4	3	90	-	-	-	

Условные обозначения:

ТО - таксационные описания

Ф - фактическая характеристика лесного насаждения

Исполнитель работ по проведению лесопатологического обследования:

Фамилия, имя и отчество (при наличии)

Фамилия, имя и отчество (при наличии)

Дата составления документа

Клигеев Ю.М.

Балабуракин А.Л.

29.09.2023

Результаты проведения лесонатологического обследования лесных насаждений за август 2023 г.

Субъект Российской Федерации
Участковое лесничество

Кемеровская область - Кузбасс
Еловское

Лесничество
Урочище (лесная дача)

Прокопье
Луч

Номер квартала	Номер выдела	Площадь выдела, га	Целевое назначение лесов	Категория защитных лесов		ОЗУ	Номер лесонатологического выдела	Площадь лесонатологического выдела, га	Таксационная характеристика лесного насаждения										Распределение деревьев по категориям состояния, % от запаса												Причина ослабления, поврежденная					
				Защ	Зел. зоны				состав	попав	возраст	средняя высота, м	средний диаметр, см	тип леса	полнота	бонитет	запас, куб.м/га	число деревьев на временной пробной площадке	без признаков ослабления			ослабленные			сильно ослабленные			увядающие				свежий сухой	свежий ветровал	свежий бурелом	старый сухой	старый ветровал
1	2	3	4	5	6	7	8	9	10	11	12	13	14	15	16	17	18	19	20	21	22	23	24	25	26	27	28	29	30	31	32	33	34	35		
4	34	2,6	Защ	Зел. зоны	-	-	-	10	Б	86	21	28	РГ	0,3	3	80	-	40,0	40,0	60,0	23	24	25	26	27	28	29	30	31	32	33	34	35			
										Итого																										
4	35	1,3	Защ	Зел. зоны	-	-	-	10	Б	86	21	28	РГ	0,4	3	90	-	30,0	30,0	60,0	60,0	60,0														
										Итого																										
4	39	1,0	Защ	Зел. зоны	-	-	-	10	Б	76	20	28	РГ	0,4	3	90	-	10,0	10,0	60,0	60,0	60,0														
										Итого																										

Условные обозначения:

Н - деревья не подлежат рубке

Р - деревья подлежат рубке

Исполнитель работ по проведению лесонатологического обследования:

Фамилия, имя и отчество (при наличии)

Фамилия, имя и отчество (при наличии)

Дата составления документа

Кизеев Ю.М.

подпись

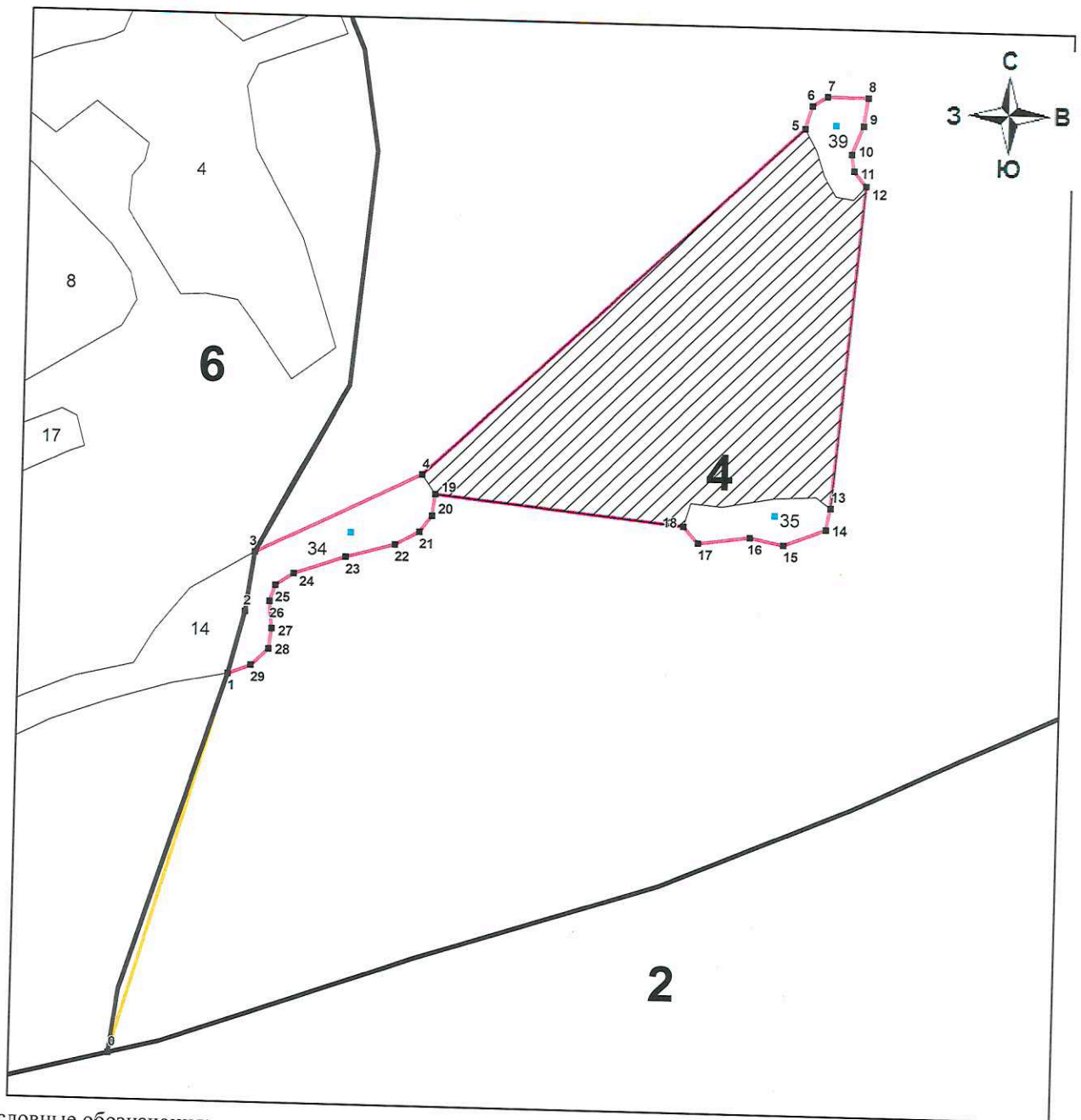
Балабуркин А.Л.

подпись





29.09.2023

Абрис участка

М 1:10000



Условные обозначения:

-  - обследуемый участок (S = 4.9 га)
-  - площадка пересчета
-  - ход привязки от 0 до 1
-  - НЭП

№ квартала	№ выдела	№ лесопатологического выдела	Размеры ленты (круговой площадки) перече́та					Координаты начала, конца и поворотных точек лент перече́та/центро в круговых площадок перече́та	
			№ ленты (площадки)	Длина, м	Ширина, м	Радиус, м	Площадь, га		
4	34	-	1	-	-	9,8	0,03	53° 49' 30,010" 86° 57' 7,494"	-
4	35	-	1	-	-	9,8	0,03	53° 49' 31,379" 86° 57' 43,680"	-
4	39	-	1	-	-	9,8	0,03	53° 49' 51,146" 86° 57' 48,108"	-

Пространственное размещение лесопатологических выделов

Номера точек	Координаты		Длина, м
	X	Y	
0-1	86° 56' 47,872"	53° 49' 3,328"	623
1-2	86° 56' 57,296"	53° 49' 22,729"	100
2-3	86° 56' 58,648"	53° 49' 25,866"	94
3-4	86° 56' 59,348"	53° 49' 28,889"	288
4-5	86° 57' 13,480"	53° 49' 33,014"	805
5-6	86° 57' 45,470"	53° 49' 50,951"	37
6-7	86° 57' 46,052"	53° 49' 52,119"	27
7-8	86° 57' 47,327"	53° 49' 52,601"	63
8-9	86° 57' 50,800"	53° 49' 52,600"	45
9-10	86° 57' 50,448"	53° 49' 51,157"	47
10-11	86° 57' 49,519"	53° 49' 49,714"	25
11-12	86° 57' 49,748"	53° 49' 48,889"	30
12-13	86° 57' 50,787"	53° 49' 48,133"	505
13-14	86° 57' 48,428"	53° 49' 31,846"	34
14-15	86° 57' 48,078"	53° 49' 30,746"	70
15-16	86° 57' 44,488"	53° 49' 29,922"	53
16-17	86° 57' 41,595"	53° 49' 30,266"	81
17-18	86° 57' 37,197"	53° 49' 29,922"	34
18-19	86° 57' 35,926"	53° 49' 30,747"	391
19-20	86° 57' 14,635"	53° 49' 32,053"	34
20-21	86° 57' 14,401"	53° 49' 30,953"	31
21-22	86° 57' 13,357"	53° 49' 30,129"	43
22-23	86° 57' 11,272"	53° 49' 29,441"	79
23-24	86° 57' 7,103"	53° 49' 28,753"	85
24-25	86° 57' 2,703"	53° 49' 27,859"	33
25-26	86° 57' 1,197"	53° 49' 27,240"	26
26-27	86° 57' 0,732"	53° 49' 26,416"	42
27-28	86° 57' 0,961"	53° 49' 25,042"	32
28-29	86° 57' 0,727"	53° 49' 24,011"	37
29-1	86° 56' 59,221"	53° 49' 23,186"	37

Исполнитель работ по проведению лесопатологического обследования:

Ф.И.О. Кизеев Юрий Михайлович

Подпись



Ф.И.О. Балабуркин Антон Леонидович

Подпись



Дата составления документа 29.08.2023

Телефон

8 (3822) 24-90-11

Ведомость лесных участков с выявленными несоответствиями таксационным описаниям

Субъект Российской Федерации
Участковое лесничество

Кемеровская область - Кузбасс
Еловское

Лесничество
Урочище (лесная дача)

Прокопьевское
Стенное

Год проведения лесосурьютства	Номер квартала	Номер выдела, га	Площадь выдела, га	Лесное назначение леса	Категория защитных лесов	ОЗУ	Источник данных	Номер лесопатологического выдела	Площадь лесопатологического выдела, га	Таксационная характеристика								Заложено пробных площадей			
										состав	порода	возраст, лет	средняя высота, м	средний диаметр, см	тип леса	полнота	бонитет	запас, м куб/га	количество, шт	Общая площадь, га	
2002	1	59	17,2	Защ	Зел. зоны	-	ТО	1	8,3	Культуры, 10 С	13	14	15	16	РТ	17	18	19	20	21	Общая площадь, га
2002	1	59	17,2	Защ	Зел. зоны	-	Ф	2	4,8	Культуры, 10 С	22	10	16	РТ	0,6	3	3	60	-	-	-
2002	1	59	17,2	Защ	Зел. зоны	-	ТО	3	4,1	Культуры, 10 С	22	10	16	РТ	0,6	3	3	60	-	-	-
							Ф			Культуры, 10 С	22	10	16	РТ	-	3	3	-	-	-	-
											22	10	16	РТ	0,3	3	3	60	-	-	-

Условные обозначения:

ТО - таксационные описания

Ф - фактическая характеристика лесного насаждения

Исполнитель работ по проведению лесопатологического обследования:

Фамилия, имя и отчество (при наличии)

Фамилия, имя и отчество (при наличии)

Дата составления документа

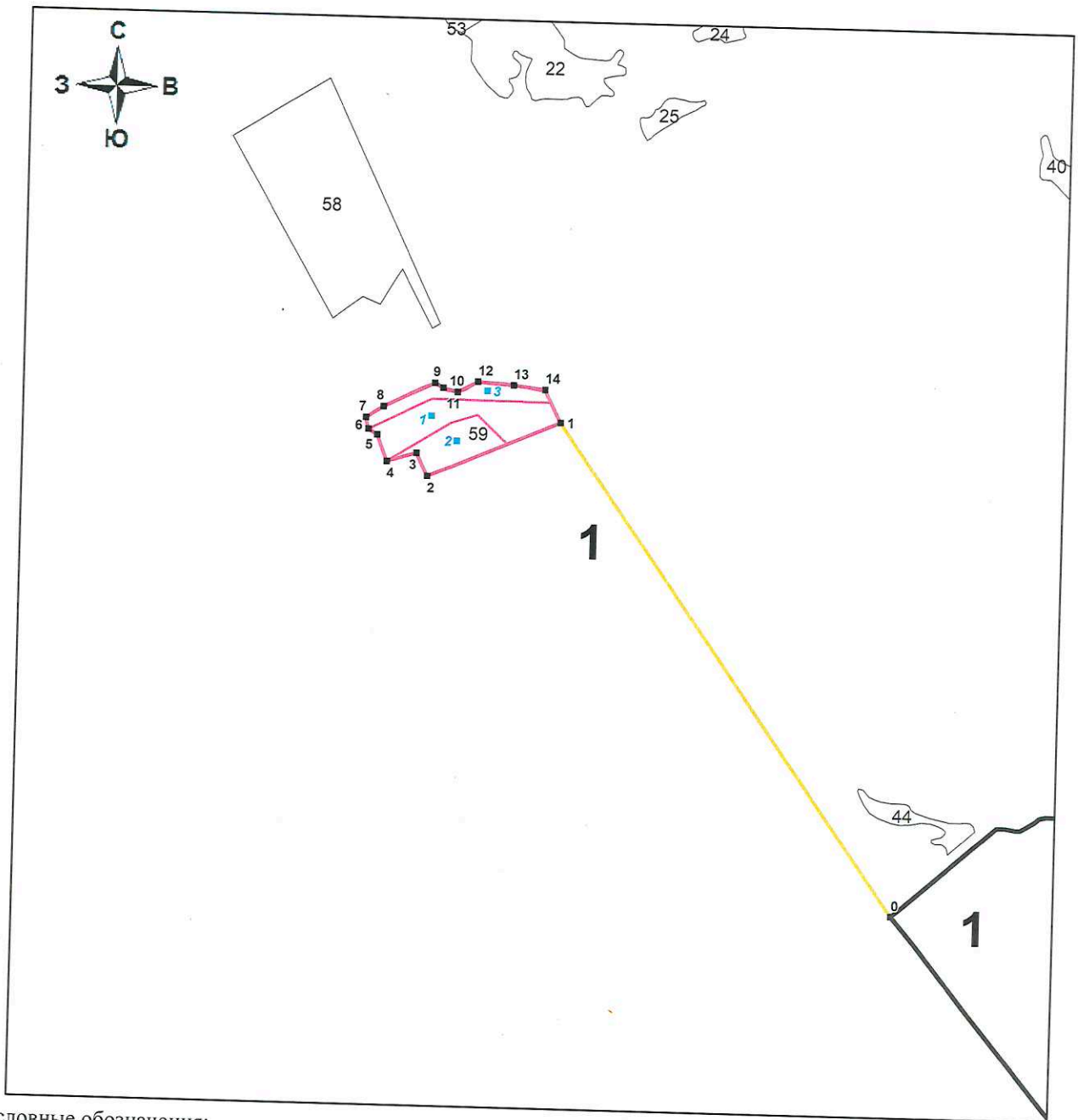
Кизеев Ю.М.

Балабуркин А.Л.

29.09.2023

М 1:25000

Абрис участка



Условные обозначения:

- обследуемый участок (S = 17,2 га)
- площадка перечеа
- ход привязки от 0 до 1

№ квартала	№ выдела	№ лесопатологического выдела	Размеры ленты (круговой площадки) перечета				Координаты начала, конца и поворотных точек лент перечета/центры в круговых площадках перечета		
			№ ленты (площадки)	Длина, м	Ширина, м	Радиус, м			Площадь, га
1	59	1	1	-	-	9,8	0,03	54° 7' 12,524" 86° 50' 8,698"	-
1	59	2	1	-	-	9,8	0,03	54° 7' 9,450" 86° 50' 14,248"	-
1	59	3	1	-	-	9,8	0,03	54° 7' 15,879" 86° 50' 20,635"	-

Пространственное размещение лесопатологических выделов

Номера точек	Координаты		Длина, м
	X	Y	
0-1	86° 51' 50,267"	54° 6' 10,775"	2321
1-2	86° 50' 36,550"	54° 7' 12,140"	563
2-3	86° 50' 8,035"	54° 7' 4,940"	99
3-4	86° 50' 5,656"	54° 7' 7,840"	121
4-5	86° 49' 59,258"	54° 7' 6,705"	109
5-6	86° 49' 57,094"	54° 7' 10,028"	40
6-7	86° 49' 55,181"	54° 7' 10,718"	46
7-8	86° 49' 54,546"	54° 7' 12,164"	81
8-9	86° 49' 58,292"	54° 7' 13,596"	221
9-10	86° 50' 9,262"	54° 7' 16,713"	37
10-11	86° 50' 11,056"	54° 7' 16,138"	57
11-12	86° 50' 14,138"	54° 7' 15,671"	89
12-13	86° 50' 18,527"	54° 7' 17,025"	139
13-14	86° 50' 26,177"	54° 7' 16,696"	124
14-1	86° 50' 33,011"	54° 7' 16,237"	141

Исполнитель работ по проведению лесопатологического обследования:

Ф.И.О. Кизеев Юрий Михайлович

Подпись



Ф.И.О. Балабуркин Антон Леонидович

Подпись



Дата составления документа

29.08.2023

Телефон

8 (3822) 24-90-11

2011	11	12	5,0	Защ	Запрет. пол. лесов вл. водн. объект.	Водоохранная зона	ТО	1	2,9	3	Б	55	20	26	ШТ	0,5	2	130	-	-
										3	Б	40	16	18						
										1	Ос	40	17	20						
										2	П	60	20	24						
							Ф			1	Е	60	21	26						
										3	Б	67	21	28	ШТ	0,5	2	150	-	-
										3	Б	52	17	20						
										1	Ос	52	18	22						
										2	П	72	21	26						
										1	Е	72	22	28						
2011	11	12	5,0	Защ	Запрет. пол. лесов вл. водн. объект.	Водоохранная зона	ТО	2	2,1	3	Б	55	20	26	ШТ	0,5	2	130	-	-
										3	Б	40	16	18						
										1	Ос	40	17	20						
										2	П	60	20	24						
							Ф			1	Е	60	21	26						
										3	Б	67	21	28	ШТ	0,5	2	150	-	-
										3	Б	52	17	20						
										1	Ос	52	18	22						
										2	П	72	21	26						
										1	Е	72	22	28						
2011	11	14	4,6	Защ	Запрет. пол. лесов вл. водн. объект.	Водоохранная зона	ТО	1	2,3	4	Е	110	20	28	ТБ	0,6	4	180	-	-
										2	Е	75	17	20						
										2	П	70	18	20						
										1	К	180	22	34						
							Ф			1	Б	65	17	18						
										4	Е	122	21	30	ТБ	0,6	4	200	-	-
										2	Е	87	18	22						
										2	П	82	19	22						
										1	К	192	23	36						
										1	Б	77	18	20						
2011	11	14	4,6	Защ	Запрет. пол. лесов вл. водн. объект.	Водоохранная зона	ТО	2	2,3	4	Е	110	20	28	ТБ	0,6	4	180	-	-
										2	Е	75	17	20						
										2	П	70	18	20						
										1	К	180	22	34						
							Ф			1	Б	65	17	18						
										4	Е	122	21	30	ТБ	0,6	4	200	-	-
										2	Е	87	18	22						
										2	П	82	19	22						
										1	К	192	23	36						
										1	Б	77	18	20						

2011	11	15	8,1	Защ	Запрет. пол. лесов вл. водн. объект.	Участки вокруг сельских насел. пунктов	ТО	1	1,9	3	Е	110	20	28	ТБ	0,5	4	150	-	-
										3	Е	80	17	20						
										2	П	80	18	20						
										1	К	180	22	36						
							Ф			1	Б	70	18	18						
										3	Е	122	21	30	ТБ	0,5	4	170	-	-
										3	Е	92	18	22						
										2	П	92	19	22						
										1	К	192	23	38						
										1	Б	82	19	20						
2011	11	15	8,1	Защ	Запрет. пол. лесов вл. водн. объект.	Участки вокруг сельских насел. пунктов	ТО	2	6,2	3	Е	110	20	28	ТБ	0,5	4	150	-	-
										3	Е	80	17	20						
										2	П	80	18	20						
										1	К	180	22	36						
							Ф			1	Б	70	18	18						
										3	Е	122	21	30	ТБ	0,5	4	170	-	-
										3	Е	92	18	22						
										2	П	92	19	22						
										1	К	192	23	38						
										1	Б	82	19	20						
2011	11	16	13,0	Защ	Запрет. пол. лесов вл. водн. объект.	Участки вокруг сельских насел. пунктов	ТО	1	1,9	4	П	85	24	32	РТ	0,5	2	160	-	-
										3	П	60	19	20						
										3	Б	60	20	24						
							Ф			4	П	97	25	34	РТ	0,5	2	180	-	-
										3	П	72	20	22						
										3	Б	72	21	26						
2011	11	16	13,0	Защ	Запрет. пол. лесов вл. водн. объект.	Участки вокруг сельских насел. пунктов	ТО	2	11,1	4	П	85	24	32	РТ	0,5	2	160	-	-
										3	П	60	19	20						
										3	Б	60	20	24						
							Ф			4	П	97	25	34	РТ	0,5	2	180	-	-
										3	П	72	20	22						
										3	Б	72	21	26						
2011	11	17	3,1	Защ	Запрет. пол. лесов вл. водн. объект.	Участки вокруг сельских насел. пунктов	ТО	1	3	3	П	85	23	32	РТ	0,5	2	150	-	-
										3	П	60	19	20						
										1	Е	90	23	38						
										3	Б	65	21	26						
							Ф			3	П	97	24	34	РТ	0,5	2	170	-	-
										3	П	72	20	22						

2011	11	17	3,1	Защ	Запрет. пол. лесов вл. водн. объект.	Участки вокруг сельских насел. пунктов	ТО	2	0,1	3	П	85	23	23	24	102	77	22	28	40	PT	0,5	2	150	-
										3	Б	60	19	19	60	П	60	19	20	20	PT	0,5	2	170	-
							Ф			1	Е	90	23	23	90	Б	65	21	26	26					
										3	Б	65	21	21	65	П	97	24	34	34					
										3	П	97	24	24	97	Е	102	24	40	40					
										3	Б	77	22	22	77	П	77	22	28	28					
2011	11	18	8,4	Защ	Запрет. пол. лесов вл. водн. объект.	-	ТО	-	-	7	Б	70	20	20	70	Б	70	20	28	28	ШПТ	0,1	3	50	-
										3	П	60	19	19	60	П	60	19	24	24					
							Ф			7	Б	82	21	21	82	Б	82	21	30	30	ШПТ	0,1	3	70	-
										3	П	72	20	20	72	П	72	20	26	26					
2011	11	19	1,2	Защ	Запрет. пол. лесов вл. водн. объект.	Участки вокруг сельских насел. пунктов	ТО	-	-	3	Е	105	24	24	105	Е	105	24	32	32	ШПТ	0,6	2	220	-
										2	Е	70	19	19	70	Е	70	19	24	24					
										2	П	75	22	22	75	П	75	22	28	28					
										1	К	160	24	24	160	К	160	24	38	38					
							Ф			2	Б	70	20	20	70	Б	70	20	24	24					
										3	Е	117	25	25	117	Е	117	25	34	34	ШПТ	0,6	2	240	-
										2	Е	82	20	20	82	Е	82	20	26	26					
										2	П	87	23	23	87	П	87	23	30	30					
										1	К	172	25	25	172	К	172	25	40	40					
										2	Б	82	21	21	82	Б	82	21	26	26					
2011	11	20	7,0	Защ	Запрет. пол. лесов вл. водн. объект.	Водоохранная зона	ТО	1	6,8	3	Е	105	24	24	105	Е	105	24	32	32	ШПТ	0,6	2	220	-
										2	Е	70	19	19	70	Е	70	19	24	24					
										2	П	75	22	22	75	П	75	22	28	28					
										1	К	160	24	24	160	К	160	24	38	38					
							Ф			2	Б	70	20	20	70	Б	70	20	24	24					
										3	Е	117	25	25	117	Е	117	25	34	34	ШПТ	0,6	2	240	-
										2	Е	82	20	20	82	Е	82	20	26	26					
										2	П	87	23	23	87	П	87	23	30	30					
										1	К	172	25	25	172	К	172	25	40	40					
										2	Б	82	21	21	82	Б	82	21	26	26					
2011	11	20	7,0	Защ	Запрет. пол. лесов вл. водн. объект.	Водоохранная зона	ТО	2	0,2	3	Е	105	24	24	105	Е	105	24	32	32	ШПТ	0,6	2	220	-
										2	Е	70	19	19	70	Е	70	19	24	24					
										2	П	75	22	22	75	П	75	22	28	28					
										1	К	160	24	24	160	К	160	24	38	38					
							Ф			2	Б	70	20	20	70	Б	70	20	24	24					
										3	Е	117	25	25	117	Е	117	25	34	34	ШПТ	0,6	2	240	-
										2	Е	82	20	20	82	Е	82	20	26	26					
										2	П	87	23	23	87	П	87	23	30	30					
										1	К	172	25	25	172	К	172	25	40	40					
										2	Б	82	21	21	82	Б	82	21	26	26					

2011	11	21	2,6	Запрет. пол. лесов вл. водн. объект.	Защ	Водоохранная зона	Φ	1	1,6	2	Б	70	20	24	ШПГ	0,6	2	240	-
										3	Е	117	25	34					
										2	Е	82	20	26					
										2	П	87	23	30					
										1	К	172	25	40					
										2	Б	82	21	26					
2011	11	21	2,6	Запрет. пол. лесов вл. водн. объект.	Защ	Водоохранная зона	Φ	2	1		Сенокос	-	-	-	-	-	-	-	-
											Сенокос	-	-	-	-	-	-	-	-
											Сенокос	-	-	-	-	-	-	-	-
2011	11	24	3,5	Запрет. пол. лесов вл. водн. объект.	Защ	Водоохранная зона	ТО	1	1,6	3	Е	110	23	36	ШПГ	0,5	3	170	-
										2	Е	70	19	24					
										3	П	70	20	26					
										1	К	180	24	38					
										1	Б	70	19	24					
							Φ			3	Е	122	24	38	ШПГ	0,5	3	190	-
										2	Е	82	20	26					
										3	П	82	21	28					
										1	К	192	25	40					
										1	Б	82	20	26					
2011	11	24	3,5	Запрет. пол. лесов вл. водн. объект.	Защ	Водоохранная зона	ТО	2	1,9	3	Е	110	23	36	ШПГ	0,5	3	170	-
										2	Е	70	19	24					
										3	П	70	20	26					
										1	К	180	24	38					
							Φ			1	Б	70	19	24					
										3	Е	122	24	38	ШПГ	0,5	3	190	-
										2	Е	82	20	26					
										3	П	82	21	28					
										1	К	192	25	40					
										1	Б	82	20	26					
2011	11	25	20,6	Запрет. пол. лесов вл. водн. объект.	Защ	Участки вокруг сельских насел. пунктов	ТО	1	1,2	4	П	85	25	32	РТ	0,6	1	230	-
										2	П	60	20	24					
										2	Е	90	25	38					
										2	Б	70	21	26					
							Φ			4	П	97	26	34	РТ	0,6	1	250	-
										2	П	72	21	26					
										2	Е	102	26	40					
										2	Б	82	22	28					

2011	11	25	20,6	Защ	Запрет. пол. лесов вл. водн. объект.	Участки вокруг сельских насел. пунктов	ТО	2	19,4	4	П	85	25	32	РТ	0,6	1	230	-
										2	П	60	20	24					
										2	Е	90	25	38					
							Ф			2	Б	70	21	26					
										4	П	97	26	34	РТ	0,6	1	250	-
										2	П	72	21	26					
										2	Е	102	26	40					
										2	Б	82	22	28					
2011	11	27	0,6	Защ	Запрет. пол. лесов вл. водн. объект.	-	ТО	-	-	Сенокос		-	-	-	-	-	-	-	-
							Ф			Сенокос		-	-	-	-	-	-	-	-
2011	11	28	1,0	Защ	Запрет. пол. лесов вл. водн. объект.	Водоохранная зона	ТО	1	0,6	10	Ивк	25	6	8	РТ	0,5	1	40	-
							Ф			10	Ивк	37	7	10	РТ	0,5	1	60	-
2011	11	28	1,0	Защ	Запрет. пол. лесов вл. водн. объект.	Водоохранная зона	ТО	2	0,4	10	Ивк	25	6	8	РТ	0,5	1	40	-
							Ф			10	Ивк	37	7	10	РТ	0,5	1	60	-
2011	11	30	9,8	Защ	Запрет. пол. лесов вл. водн. объект.	Участки вокруг сельских насел. пунктов	ТО	1	2,1	4	Б	55	20	26	ШТ	0,6	2	120	-
										3	Б	40	16	18					
										1	Ос	45	17	20					
							Ф			2	П	60	20	24					
										4	Б	67	21	28	ШТ	0,6	2	140	-
										3	Б	52	17	20					
										1	Ос	57	18	22					
										2	П	72	21	26					
2011	11	30	9,8	Защ	Запрет. пол. лесов вл. водн. объект.	Участки вокруг сельских насел. пунктов	ТО	2	7,7	4	Б	55	20	26	ШТ	0,6	2	120	-
										3	Б	40	16	18					
										1	Ос	45	17	20					
							Ф			2	П	60	20	24					
										4	Б	67	21	28	ШТ	0,6	2	140	-
										3	Б	52	17	20					
										1	Ос	57	18	22					
										2	П	72	21	26					
2011	11	39	3,5	Защ	Запрет. пол. лесов вл. водн. объект.	Водоохранная зона	ТО	1	2,1	3	П	85	23	32	РТ	0,5	2	150	-
										3	П	60	19	20					
										1	Е	90	23	38					
										3	Б	65	21	26					

2011	11	39	3,5	Защ	Запрет. пол. лесов вл. водн. объект.	Водоохранная зона	Φ	2	1,4	3	Π	97	24	34	PT	0,5	2	170	-	-
							ТО			3	Π	85	23	32	PT	0,5	2	150	-	-
										3	Π	60	19	20						
										1	Е	90	23	38						
							Φ			3	Б	65	21	26						
										3	Π	97	24	34	PT	0,5	2	170	-	-
										3	Π	72	20	22						
										1	Е	102	24	40						
										3	Б	77	22	28						
2011	11	40	0,7	Защ	Запрет. пол. лесов вл. водн. объект.	Водоохранная зона	ТО	-	-	7	Б	70	20	28	ШТ	0,1	3	50	-	-
							Φ			3	Π	60	19	24						
										7	Б	82	21	30	ШТ	0,1	3	70	-	-
										3	Π	72	20	26						
2011	11	41	0,3	Защ	Запрет. пол. лесов вл. водн. объект.	-	ТО	-	-	Сенокос										
							Φ			Сенокос										
							ТО	1	2,2	4	Π	85	24	32	PT	0,5	2	160	-	-
										3	Π	60	19	20						
							Φ			3	Б	60	20	24						
										4	Π	97	25	34	PT	0,5	2	180	-	-
										3	Π	72	20	22						
										3	Б	72	21	26						
2011	11	42	3,6	Защ	Запрет. пол. лесов вл. водн. объект.	Водоохранная зона	ТО	2	1,4	4	Π	85	24	32	PT	0,5	2	160	-	-
										3	Π	60	19	20						
							Φ			3	Б	60	20	24						
										4	Π	97	25	34	PT	0,5	2	180	-	-
										3	Π	72	20	22						
										3	Б	72	21	26						
2011	12	1	14,0	Защ	Запрет. пол. лесов вл. водн. объект.	Участки вокруг сельских насел. пунктов	ТО	1	4	3	Π	85	22	28	PT	0,5	2	140	-	-
										3	Π	55	17	18						
										1	Е	85	23	34						
										2	Б	60	18	24						
										1	Ос	45	17	20						
							Φ			3	Π	97	23	30	PT	0,5	2	160	-	-

2011	12	1	14,0	Защ	Запрет. пол. лесов в д. водн. объект.	Участки вокруг сельских насел. пунктов	ТО	2	10	3	П 1 Е 2 Б 1 Ос 3 П	67 97 24 72 19 26 57 18 85 22	18 24 36 26 22	20 36 26 22	РТ	0,5	2	140	-		
										3	П 3 П 1 Е 2 Б 1 Ос 3 П 1 Е 2 Б 1 Ос	55 17 85 23 60 18 24 45 17 20 97 23 67 18 20 97 24 36 72 19 26 57 18	18 22 30 20 26 22								
2011	12	2	0,8	Защ	Запрет. пол. лесов в д. водн. объект.	Водоохранная зона	ТО	1	0,6	Сенокос			-	-	-	-	-	-	-		
2011	12	2	0,8	Защ	Запрет. пол. лесов в д. водн. объект.	Водоохранная зона	Ф			Сенокос			-	-	-	-	-	-	-	-	
2011	12	3	0,6	Защ	Запрет. пол. лесов в д. водн. объект.	Водоохранная зона	ТО	2	0,2	Сенокос			-	-	-	-	-	-	-	-	
2011	12	3	0,6	Защ	Запрет. пол. лесов в д. водн. объект.	Водоохранная зона	Ф			Сенокос			-	-	-	-	-	-	-	-	
2011	12	4	2,8	Защ	Запрет. пол. лесов в д. водн. объект.	Водоохранная зона	ТО	1	1,5	6	Б	65	19	26	ШТ	0,1	3	10	-		
										4	П	60	19	26							
										6	Б	77	20	28	ШТ						
										4	П	72	20	28	ШТ	0,1	3	30	-		
2011	12	4	2,8	Защ	Запрет. пол. лесов в д. водн. объект.	Водоохранная зона	ТО	1	1,5	5	Е	90	24	36	ШТ	0,4	2	160	-		
										3	П	80	22	28							
										1	К	160	23	38							
										1	Б	50	19	20							
										5	Е	102	25	38	ШТ	0,4	2	180	-		
										3	П	92	23	30							
										1	К	172	24	40							
										1	Б	62	20	22							
2011	12	4	2,8	Защ	Запрет. пол. лесов в д. водн. объект.	Водоохранная зона	ТО	2	1,3	5	Е	90	24	36	ШТ	0,4	2	160	-		
										3	П	80	22	28							
										1	К	160	23	38							
										1	Б	50	19	20							
										5	Е	102	25	38	ШТ						
										3	П	92	23	30							
										1	К	172	24	40							
										1	Б	62	20	22							
										5	Е	90	24	36	ШТ	0,4	2	160	-		
										3	П	80	22	28							
										1	К	160	23	38							
										1	Б	50	19	20							
										5	Е	102	25	38	ШТ						
										3	П	92	23	30							
										3	П	92	23	30	ШТ	0,4	2	180	-		

2011	12	5	2,0	Защ	Запрет. пол. лесов вл. водн. объект.	Водоохранная зона	ТО	1	1,2	10	Ивк	25	6	8	РП	0,5	1	40	-	-
2011	12	5	2,0	Защ	Запрет. пол. лесов вл. водн. объект.	Водоохранная зона	ТО	2	0,8	10	Ивк	25	6	8	РП	0,5	1	40	-	-
2011	12	10	0,8	Защ	Запрет. пол. лесов вл. водн. объект.		Φ			10	Ивк	37	7	10	РП	0,5	1	50	-	-
2011	12	11	7,0	Защ	Запрет. пол. лесов вл. водн. объект.	Водоохранная зона	ТО	1	1,3	2	Е	105	22	34	ШТ	0,5	4	160	-	-
2011	12	11	7,0	Защ	Запрет. пол. лесов вл. водн. объект.		Φ			2	Е	65	17	20						
										2	П	70	19	24						
										1	К	140	22	36						
										2	Б	65	18	20						
										1	Ос	45	18	16						
										2	Е	117	23	36	ШТ	0,5	4	180	-	-
										2	Е	77	18	22						
										2	П	82	20	26						
										1	К	152	23	38						
										2	Б	77	19	22						
										1	Ос	57	19	18						
2011	12	11	7,0	Защ	Запрет. пол. лесов вл. водн. объект.	Водоохранная зона	ТО	2	5,7	2	Е	105	22	34	ШТ	0,5	4	160	-	-
										2	Е	65	17	20						
										2	П	70	19	24						
										1	К	140	22	36						
										2	Б	65	18	20						
										1	Ос	45	18	16						
										2	Е	117	23	36	ШТ	0,5	4	180	-	-
										2	Е	77	18	22						
										2	П	82	20	26						
										1	К	152	23	38						
										2	Б	77	19	22						
										1	Ос	57	19	18						
2011	12	13	4,2	Защ	Запрет. пол. лесов вл. водн. объект.	Водоохранная зона	ТО	1	0,2	10	Ивк	25	6	8	РП	0,3	1	20	-	-
										10	Ивк	37	7	10	РП	0,3	1	30	-	-

2011	12	13	4,2	Запрет. пол. лесов вл. водн. объект.	Водоохранная зона	ТО	2	4	10	Ивк	25	6	8	РП	0,3	1	20	-
2011	12	14	2,1	Запрет. пол. лесов вл. водн. объект.	Водоохранная зона	ТО	1	1,4	10	Ивк	37	7	10	РП	0,3	1	30	-
2011	12	14	2,1	Запрет. пол. лесов вл. водн. объект.	Водоохранная зона	ТО	2	0,7	Сенокос	Сенокос	-	-	-	-	-	-	-	-
						Ф			Сенокос	Сенокос	-	-	-	-	-	-	-	-

Условные обозначения:

ТО - таксационные описания

Ф - фактическая характеристика лесного насаждения

Исполнитель работ по проведению лесонатологического обследования:

Фамилия, имя и отчество (при наличии)

Фамилия, имя и отчество (при наличии)

Дата составления документа

Клизев Ю.М.

Балабушкин А.Л.

29.09.2023

12	5	2	Защ	Запрет. пол. лесов вл. водн. объект.	Водоохранная зона	2	0,8	10	Ивк	25	8	РП	0,5	1	40										
12	10	0,8	Защ	Запрет. пол. лесов вл. водн. объект.	-	-	-		Сенокос	-	-	-	-	-	40			60,0							350
Итого																									
12	11	7	Защ	Запрет. пол. лесов вл. водн. объект.	Водоохранная зона	1	1,3	2	Е	117	36	ШТ	0,5	4	36			10,0	30,0	30,0	5,0	5,0			854
								2	Е	77	18	22			36			10,0	30,0						
								2	П	82	20	26			36			10,0	40,0						
								1	К	152	23	38			18			10,0	40,0						
								2	Б	77	19	22			36			30,0	30,0						
								1	Ос	57	19	18			18			30,0	30,0						
Итого																									
12	11	7	Защ	Запрет. пол. лесов вл. водн. объект.	Водоохранная зона	2	5,7	2	Е	117	23	36	ШТ	0,5	4	36		40,0							854
								2	Е	77	18	22			36			40,0							350
								2	П	82	20	26			36			60,0							
								1	К	152	23	38			18			80,0		10,0					
								2	Б	77	19	22			36			40,0							
								1	Ос	57	19	18			18			60,0							
Итого																									
12	13	4,2	Защ	Запрет. пол. лесов вл. водн. объект.	Водоохранная зона	1	0,2	10	Ивк	37	7	10	РП	0,3	1	30		50,0							854
Итого																									
12	13	4,2	Защ	Запрет. пол. лесов вл. водн. объект.	Водоохранная зона	2	4	10	Ивк	37	7	10	РП	0,3	1	30		50,0		50,0					854
Итого																									
12	14	2,1	Защ	Запрет. пол. лесов вл. водн. объект.	Водоохранная зона	1	1,4		Сенокос	-	-	-	-	-	30			60,0		40,0					350
Итого																									
12	14	2,1	Защ	Запрет. пол. лесов вл. водн. объект.	Водоохранная зона	2	0,7		Сенокос	-	-	-	-	-	-										854
Итого																									

Условные обозначения:
Н - деревья не подлежат рубке
Р - деревья подлежат рубке

Исполнитель работ по проведению лесонасадного обследования:

Фамилия, имя и отчество (при наличии)
Фамилия, имя и отчество (при наличии)

Дата составления документа

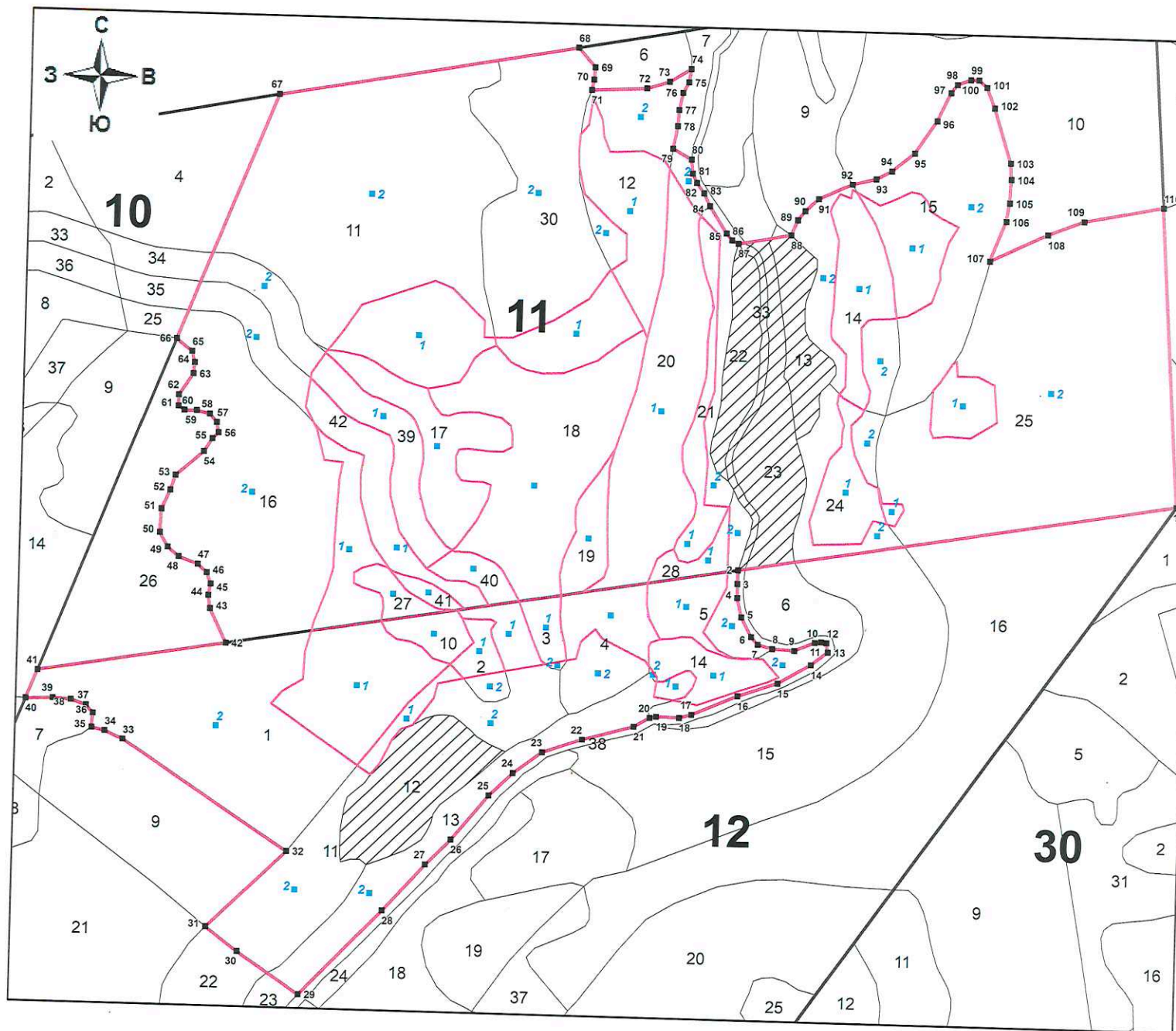
Клизев Ю.М.
Балабураин А.Л.
29.09.2023

подпись
подпись



Абрис участка

М 1:10000



Условные обозначения:

- обследуемый участок (S = 149,5 га)
- площадка пересчета
- НЭП

№ квартала	№ выдела	№ лесопатологического выдела	Размеры ленты (круговой площадки) перечета					Координаты начала, конца и поворотных точек лент перечета/центро в круговых площадок перечета	
			№ ленты (площадки)	Длина, м	Ширина, м	Радиус, м	Площадь, га		
11	11	1	1	-	-	9,8	0,03	53° 42' 46,372" 86° 35' 28,400"	-
11	11	2	1	-	-	9,8	0,03	53° 42' 54,040" 86° 35' 23,648"	-
11	12	1	1	-	-	9,8	0,03	53° 42' 53,595" 86° 35' 47,679"	-
11	12	2	1	-	-	9,8	0,03	53° 42' 52,348" 86° 35' 45,536"	-
11	12	2	1	-	-	9,8	0,03	53° 42' 58,780" 86° 35' 48,391"	-
11	14	1	1	-	-	9,8	0,03	53° 42' 49,742" 86° 36' 9,190"	-
11	14	2	1	-	-	9,8	0,03	53° 42' 45,797" 86° 36' 11,391"	-
11	15	1	1	-	-	9,8	0,03	53° 42' 52,083" 86° 36' 14,013"	-
11	15	2	1	-	-	9,8	0,03	53° 42' 54,434" 86° 36' 19,331"	-
11	16	1	1	-	-	9,8	0,03	53° 42' 34,422" 86° 35' 22,585"	-
11	16	2	1	-	-	9,8	0,03	53° 42' 37,389" 86° 35' 13,404"	-
11	17	-	1	-	-	9,8	0,03	53° 42' 40,280" 86° 35' 30,423"	-
11	18	-	1	-	-	9,8	0,03	53° 42' 38,277" 86° 35' 39,599"	-
11	19	-	1	-	-	9,8	0,03	53° 42' 35,484" 86° 35' 44,807"	-
11	20	1	1	-	-	9,8	0,03	53° 42' 42,636" 86° 35' 51,212"	-
11	20	2	1	-	-	9,8	0,03	53° 42' 55,353" 86° 35' 53,040"	-
11	21	1	1	-	-	9,8	0,03	53° 42' 35,363" 86° 35' 54,026"	-
11	21	2	1	-	-	9,8	0,03	53° 42' 38,615" 86° 35' 56,315"	-
11	24	1	1	-	-	9,8	0,03	53° 42' 38,464" 86° 36' 8,544"	-
11	24	2	1	-	-	9,8	0,03	53° 42' 41,235" 86° 36' 10,414"	-
11	25	1	1	-	-	9,8	0,03	53° 42' 43,460" 86° 36' 19,158"	-
11	25	2	1	-	-	9,8	0,03	53° 42' 44,316" 86° 36' 27,340"	-
11	27	-	1	-	-	9,8	0,03	53° 42' 32,054" 86° 35' 26,783"	-
11	28	1	1	-	-	9,8	0,03	53° 42' 34,488" 86° 35' 56,017"	-
11	28	2	1	-	-	9,8	0,03	53° 42' 36,059" 86° 35' 58,686"	-
11	30	1	1	-	-	9,8	0,03	53° 42' 46,756" 86° 35' 43,062"	-
11	30	2	1	-	-	9,8	0,03	53° 42' 54,414" 86° 35' 39,118"	-
11	39	1	1	-	-	9,8	0,03	53° 42' 41,831" 86° 35' 25,321"	-
11	39	2	1	-	-	9,8	0,03	53° 42' 48,780" 86° 35' 13,916"	-

11	40	-	1	-	-	9,8	0,03	53° 42' 33,585" 86° 35' 34,180"	-
11	41	-	1	-	-	9,8	0,03	53° 42' 32,186" 86° 35' 30,061"	-
11	42	1	1	-	-	9,8	0,03	53° 42' 34,619" 86° 35' 26,962"	-
11	42	2	1	-	-	9,8	0,03	53° 42' 45,955" 86° 35' 13,354"	-
12	1	1	1	-	-	9,8	0,03	53° 42' 26,920" 86° 35' 23,688"	-
12	1	2	1	-	-	9,8	0,03	53° 42' 24,438" 86° 35' 10,729"	-
12	10	-	1	-	-	9,8	0,03	53° 42' 29,921" 86° 35' 30,681"	-
12	11	1	1	-	-	9,8	0,03	53° 42' 25,164" 86° 35' 28,414"	-
12	11	2	1	-	-	9,8	0,03	53° 42' 15,470" 86° 35' 18,521"	-
12	13	1	1	-	-	9,8	0,03	53° 42' 27,457" 86° 35' 53,365"	-
12	13	2	1	-	-	9,8	0,03	53° 42' 15,410" 86° 35' 25,477"	-
12	14	1	1	-	-	9,8	0,03	53° 42' 28,116" 86° 35' 56,833"	-
12	14	2	1	-	-	9,8	0,03	53° 42' 28,067" 86° 35' 51,203"	-
12	2	1	1	-	-	9,8	0,03	53° 42' 29,043" 86° 35' 34,968"	-
12	2	2	1	-	-	9,8	0,03	53° 42' 27,111" 86° 35' 36,079"	-
12	3	1	1	-	-	9,8	0,03	53° 42' 30,476" 86° 35' 41,113"	-
12	3	2	1	-	-	9,8	0,03	53° 42' 28,391" 86° 35' 42,300"	-
12	4	1	1	-	-	9,8	0,03	53° 42' 31,280" 86° 35' 47,084"	-
12	4	2	1	-	-	9,8	0,03	53° 42' 28,037" 86° 35' 46,095"	-
12	5	1	1	-	-	9,8	0,03	53° 42' 31,887" 86° 35' 54,108"	-
12	5	2	1	-	-	9,8	0,03	53° 42' 30,907" 86° 35' 58,428"	-

Пространственное размещение лесопатологических выделов

Номера точек	Координаты		Длина, м
	X	Y	
1-2	86° 36' 39,327"	53° 42' 38,264"	754
2-3	86° 35' 58,823"	53° 42' 34,015"	23
3-4	86° 35' 58,797"	53° 42' 33,255"	23
4-5	86° 35' 58,822"	53° 42' 32,484"	33
5-6	86° 35' 59,259"	53° 42' 31,429"	37
6-7	86° 36' 0,236"	53° 42' 30,352"	17
7-8	86° 36' 0,857"	53° 42' 29,931"	26
8-9	86° 36' 2,236"	53° 42' 29,722"	37
9-10	86° 36' 4,282"	53° 42' 29,660"	37
10-11	86° 36' 6,183"	53° 42' 30,145"	10
11-12	86° 36' 6,742"	53° 42' 30,189"	8
12-13	86° 36' 7,228"	53° 42' 30,148"	16
13-14	86° 36' 7,377"	53° 42' 29,635"	35
14-15	86° 36' 5,858"	53° 42' 28,904"	64
15-16	86° 36' 2,827"	53° 42' 27,823"	71
16-17	86° 35' 59,127"	53° 42' 27,049"	84
17-18	86° 35' 54,906"	53° 42' 25,936"	21
18-19	86° 35' 53,767"	53° 42' 25,734"	39
19-20	86° 35' 51,629"	53° 42' 25,755"	11
20-21	86° 35' 51,030"	53° 42' 25,682"	31
21-22	86° 35' 49,544"	53° 42' 25,156"	90
22-23	86° 35' 44,794"	53° 42' 24,339"	71
23-24	86° 35' 41,127"	53° 42' 23,545"	61
24-25	86° 35' 38,450"	53° 42' 22,327"	56
25-26	86° 35' 36,279"	53° 42' 21,052"	99
26-27	86° 35' 32,882"	53° 42' 18,532"	61
27-28	86° 35' 30,565"	53° 42' 17,096"	108
28-29	86° 35' 26,681"	53° 42' 14,466"	201
29-30	86° 35' 19,166"	53° 42' 9,718"	126
30-31	86° 35' 13,361"	53° 42' 11,949"	68
31-32	86° 35' 10,373"	53° 42' 13,259"	189
32-33	86° 35' 17,679"	53° 42' 17,575"	338
33-34	86° 35' 2,127"	53° 42' 23,499"	34
34-35	86° 35' 0,411"	53° 42' 23,945"	23
35-36	86° 34' 59,174"	53° 42' 24,110"	24
36-37	86° 34' 59,262"	53° 42' 24,899"	18
37-38	86° 34' 58,591"	53° 42' 25,348"	27
38-39	86° 34' 57,162"	53° 42' 25,625"	31
39-40	86° 34' 55,452"	53° 42' 25,675"	46
40-41	86° 34' 52,912"	53° 42' 25,612"	52
41-42	86° 34' 53,963"	53° 42' 27,198"	324
42-43	86° 35' 11,412"	53° 42' 29,032"	64
43-44	86° 35' 9,849"	53° 42' 30,914"	22
44-45	86° 35' 9,652"	53° 42' 31,647"	19
45-46	86° 35' 9,837"	53° 42' 32,268"	20
46-47	86° 35' 9,450"	53° 42' 32,887"	21
47-48	86° 35' 8,588"	53° 42' 33,336"	35
48-49	86° 35' 6,778"	53° 42' 33,723"	24
49-50	86° 35' 5,728"	53° 42' 34,228"	28
50-51	86° 35' 4,959"	53° 42' 35,015"	40
51-52	86° 35' 5,042"	53° 42' 36,312"	35
52-53	86° 35' 5,823"	53° 42' 37,350"	26
53-54	86° 35' 6,260"	53° 42' 38,177"	62
54-55	86° 35' 8,814"	53° 42' 39,540"	26
55-56	86° 35' 9,568"	53° 42' 40,275"	14
56-57	86° 35' 10,132"	53° 42' 40,615"	17
57-58	86° 35' 9,937"	53° 42' 41,179"	18
58-59	86° 35' 9,267"	53° 42' 41,628"	23
59-60	86° 35' 8,031"	53° 42' 41,793"	20
60-61	86° 35' 6,889"	53° 42' 41,789"	12

61-62	86° 35' 6,318"	53° 42' 42,013"	19
62-63	86° 35' 6,312"	53° 42' 42,633"	43
63-64	86° 35' 7,630"	53° 42' 43,822"	19
64-65	86° 35' 7,720"	53° 42' 44,443"	19
65-66	86° 35' 7,427"	53° 42' 45,062"	33
66-67	86° 35' 5,973"	53° 42' 45,736"	450
67-68	86° 35' 14,797"	53° 42' 59,355"	516
68-69	86° 35' 42,468"	53° 43' 2,461"	43
69-70	86° 35' 44,064"	53° 43' 1,430"	20
70-71	86° 35' 43,975"	53° 43' 0,753"	17
71-72	86° 35' 43,789"	53° 43' 0,188"	94
72-73	86° 35' 48,923"	53° 43' 0,374"	40
73-74	86° 35' 51,010"	53° 43' 0,776"	43
74-75	86° 35' 53,000"	53° 43' 1,516"	22
75-76	86° 35' 52,817"	53° 43' 0,783"	20
76-77	86° 35' 52,284"	53° 43' 0,196"	29
77-78	86° 35' 51,976"	53° 42' 59,256"	27
78-79	86° 35' 51,888"	53° 42' 58,354"	38
79-80	86° 35' 51,520"	53° 42' 57,112"	36
80-81	86° 35' 53,273"	53° 42' 56,553"	23
81-82	86° 35' 53,424"	53° 42' 55,783"	17
82-83	86° 35' 53,845"	53° 42' 55,281"	21
83-84	86° 35' 54,538"	53° 42' 54,725"	24
84-85	86° 35' 55,114"	53° 42' 54,022"	54
85-86	86° 35' 56,744"	53° 42' 52,562"	14
86-87	86° 35' 57,272"	53° 42' 52,197"	12
87-88	86° 35' 57,891"	53° 42' 52,029"	91
88-89	86° 36' 2,782"	53° 42' 52,581"	28
89-90	86° 36' 3,345"	53° 42' 53,429"	19
90-91	86° 36' 4,006"	53° 42' 53,939"	30
91-92	86° 36' 5,234"	53° 42' 54,620"	61
92-93	86° 36' 8,269"	53° 42' 55,476"	41
93-94	86° 36' 10,452"	53° 42' 55,822"	29
94-95	86° 36' 11,874"	53° 42' 56,277"	49
95-96	86° 36' 13,956"	53° 42' 57,300"	66
96-97	86° 36' 15,936"	53° 42' 59,111"	53
97-98	86° 36' 17,157"	53° 43' 0,694"	17
98-99	86° 36' 17,723"	53° 43' 1,147"	24
99-100	86° 36' 18,957"	53° 43' 1,433"	13
100-101	86° 36' 19,718"	53° 43' 1,436"	18
101-102	86° 36' 20,482"	53° 43' 1,043"	37
102-103	86° 36' 21,254"	53° 42' 59,918"	97
103-104	86° 36' 22,898"	53° 42' 56,934"	27
104-105	86° 36' 23,000"	53° 42' 56,032"	40
105-106	86° 36' 22,919"	53° 42' 54,735"	31
106-107	86° 36' 22,640"	53° 42' 53,719"	72
107-108	86° 36' 21,236"	53° 42' 51,515"	108
108-109	86° 36' 26,556"	53° 42' 53,063"	65
109-110	86° 36' 29,867"	53° 42' 53,855"	138
110-1	86° 36' 37,248"	53° 42' 54,759"	511

Исполнитель работ по проведению лесопатологического обследования:

Ф.И.О. Кизеев Юрий Михайлович

Подпись

Ф.И.О. Балабуркин Антон Леонидович

Подпись

Дата составления документа

29.08.2023

Телефон

8 (3822) 24-90-11