

**Проект лесовосстановления  
на лесном участке № 4 / 2024 год**

Лесовосстановление: Искусственное (ОКС), ель сибирская АО "УК "Кузбассразрезуголь" по договору аренды лесного участка № 195/22-Н от 26.07.2022г. площадь 49,0 га (естественное, искусственное, комбинированное) (естественное, искусственное, комбинированное)

Субъект Российской Федерации: Кемеровская область

Лесной район: Западно-Сибирский подтаежно-лесостепной район

**Характеристика местоположения лесного участка:**

Лесничество: Гурьевское

Участковое лесничество: Бирюлинское

Урочище: БИРЮЛИНСКОЕ

№ Квартала: 10

№ Выдела: 1

Площадь лесного участка, га: 49

(исходные данные для проекта лесовосстановления: материалы обследования лесного участка при выборе способа лесовосстановления, план лесного участка, масштаб 1:10 000 прилагаются к проекту лесовосстановления)

**Характеристика лесорастительных условий лесного участка:**

Рельеф участка (уклон): равнинный

Гидрологические условия (увлажнение):

Почва: дерн. среднеподзол. тяжело-суглинистая, свежая

**Характеристика площадей лесного участка:**

редина, ТЛУ, ШТ

(вырубки, гари, прогалины, иные не занятые лесными насаждениями или предназначенные для лесовосстановления земли)

**Характеристика вырубки:**

Нет вырубки

**Характеристика имеющихся подроста и молодняка лесных древесных пород:**

Нет подроста и молодняка

**Проектируемый способ лесовосстановления:**

искусственное лесовосстановление

(естественное лесовосстановление, искусственное лесовосстановление, комбинированное лесовосстановление (посев, посадка))

**Обоснование проектируемого способа лесовосстановления основных лесных древесных пород восстанавливаемых лесов с учетом особенностей производства работ в различных категориях защитных лесов и особо защитных участках лесов (для лесных участков, предназначенных для проведения лесовосстановления, на которых лесовосстановительные мероприятия осуществляются лицами, указанными в подпункте "а" пункта 6 Правил, государственными (муниципальными) учреждениями, указанными в подпункте "б" пункта 6 Правил)**

Приказ МПР от 29.12.2021г. № 1024

**Сроки и технологии (методы) выполнения работ по лесовосстановлению (для лесных участков, предназначенных для проведения лесовосстановления, на которых лесовосстановительные мероприятия осуществляются лицами, указанными в подпункте "а" пункта 6 Правил, государственными (муниципальными) учреждениями, указанными в подпункте "б" пункта 6 Правил)**

Май-июнь 2024 г. ручная посадка под меч "Колесова" сеянцев ели сибирской (ОКС), 4,0 тыс.шт. на 1 га. Подготовка почвы: Нарезка борозд шириной 1,4 м. в один ряд. Расстояние между центрами борозд 3,0-4,0 м. шаг посадки 0,8-0,6 м., ограничение и оформление в натуре площади лесного участка (установка столбов) в количестве 17 шт согласно ОСТ 56-44-80. Проектируемый объем по лесовосстановлению: количество жизнеспособных основных древесных пород на 1 га - 4,0 тыс.шт. При оценке густоты лесных культур допускаются отклонения от оптимальной и максимальной густоты в ту и другую сторону до 10% (Пункт 5.3.4. Указания по проектированию и технической приемке работ по лесовосстановлению и выращиванию посадочного материала (утв. Рослесхозом 1 августа 1997 г.)). Устройство противопожарных минерализованных полос при помощи трактора ДТ-75, Агромаш; плуг ПКЛ - 70.



**Сроки и технологии (методы) выполнения работ по агротехническим уходам (для лесных участков, предназначенных для проведения лесовосстановления, на которых лесовосстановительные мероприятия осуществляются лицами, указанными в подпункте "а" пункта 6 Правил, государственными (муниципальными) учреждениями, указанными в подпункте "б" пункта 6 Правил)**

Июль, сентябрь 2024 год - 2-х кратный (98,0 га), ручной, косами; июль, сентябрь 2025 год - 2-х кратный (98,0 га), ручной, косами;  
июль, сентябрь 2026 год - 2-х кратный (98,0 га), ручной, косами; Ручная оправка растений от завала травой и почвой, заноса песком, размыва и выдувания почвы, выжимание морозом. Прочистка и обновление противопожарных минерализованных полос при помощи трактора ДТ-75, Агромаш, плуг ПКЛ - 70. Ширина противопожарной минерализованной полосы 1,4 м. Длина противопожарной минерализованной полосы 4550 м. Сроки прочистки и обновления (ухода) за противопожарными минерализованными полосами, 2-х кратный (лето, осень): июнь, сентябрь 2024 год - 9100 м; июнь, сентябрь 2025 год - 9100 м; июнь, сентябрь 2026 год - 9100 м.

**Сроки и технологии (методы) выполнения работ по лесоводственным уходам (для лесных участков, предназначенных для проведения лесовосстановления, на которых лесовосстановительные мероприятия осуществляются лицами, указанными в подпункте "а" пункта 6 Правил, государственными (муниципальными) учреждениями, указанными в подпункте "б" пункта 6 Правил)**

**Требования к используемому для лесовосстановления посадочному (посевному) материалу:**

Порода: Ель сибирская

Вид посадочного материала (сеянцы, саженцы с открытой (закрытой) корневой системой, селекционная категория происхождения семян, лесосеменной район): ОКС - 49,0 га., 4000 шт/га. Категория семян - нормальные, первый класс качества. Лесосеменной район 11. Посадочный материал должен соответствовать приказу МПР РФ от 29.12.2021 г. № 1024

Возраст, лет: 3-4

Высота, см: не менее 12 см

Диаметр корневой шейки, мм: не менее 2 мм мм.

**Характеристика посевного материала:**

**Требования к молоднякам, площади которых подлежат отнесению к землям, на которых расположены леса, для признания работ по лесовосстановлению завершенными (для лесных участков, предназначенных для проведения лесовосстановления, на которых лесовосстановительные мероприятия осуществляются лицами, указанными в подпункте "а" пункта 6 Правил, государственными (муниципальными) учреждениями, указанными в подпункте "б" пункта 6 Правил):**

**Объем работ по лесовосстановлению (площадь лесовосстановления, га) (для лесных участков, предназначенных для проведения лесовосстановления, на которых лесовосстановительные мероприятия осуществляются лицами, указанными в подпункте "а" пункта 6 Правил, государственными (муниципальными) учреждениями, указанными в подпункте "б" пункта 6 Правил)**

49

**Проектируемый объем работ по лесовосстановлению (для лесных участков, предназначенных для проведения лесовосстановления, на которых лесовосстановительные мероприятия осуществляются лицами, указанными в подпункте "а" пункта 6 Правил, государственными (муниципальными) учреждениями, указанными в подпункте "б" пункта 6 Правил):**

площадь лесовосстановления, га: 49

количество жизнеспособных растений основных лесных древесных пород, тыс.штук /га: 4

количество жизнеспособных растений основных лесных древесных пород на всей площади, тыс. штук: 196

**Исполнитель работ по лесовосстановлению:**

Директор филиала "Талдинский угольный  
разрез"

Должность (При наличии)

ДОКУМЕНТ ПОДПИСАН  
ЭЛЕКТРОННОЙ ПОДПИСЬЮ  
Сертификат: 04 EE 7F 34 00 37 B0 70 9F 4C 2A 02 71 07 5B F9 98  
Владелец: Барашкин Андрей Борисович, АО "УК  
Действителен: с 06.07.2023 по 06.07.2024

Подпись

Андрей Борисович Барашкин  
(Фамилия, имя, отчество -  
последнее при наличии)

12.03.2024

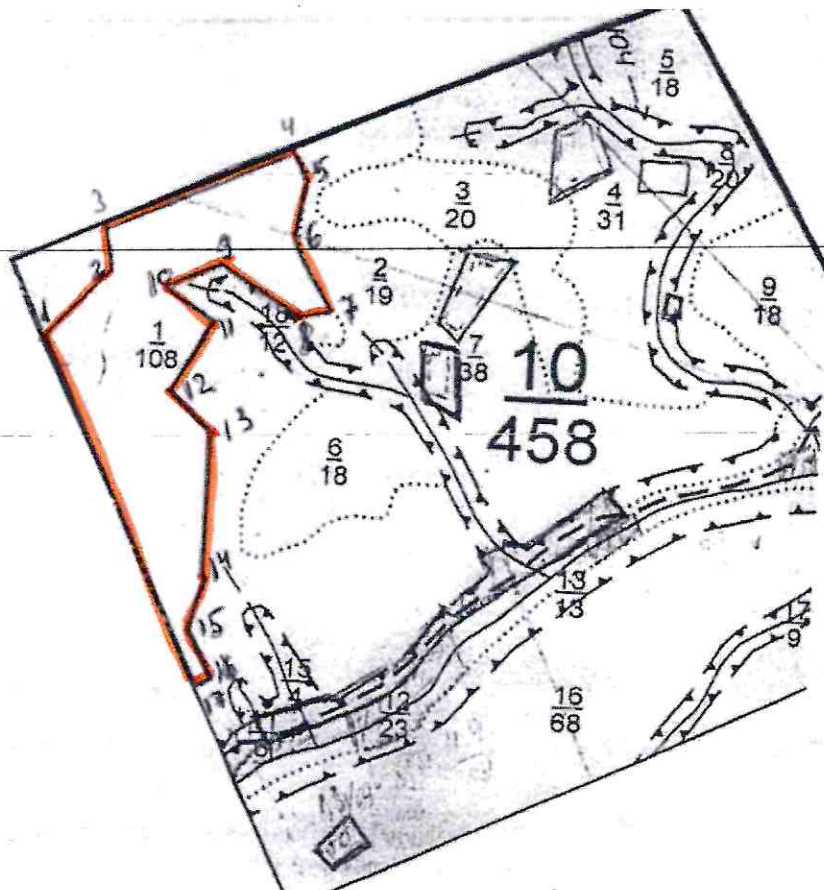
Число, месяц, год



# Схема лесного участка

Лесничество: Гурьевское  
 Участковое лесничество: Бирюлинское  
 Урочище: БИРЮЛИНСКОЕ  
 Масштаб: 1:25000

№ квартала: 10  
 № выдела: 1  
 № объекта: 1  
 Площадь, га 49



Номер начальной точки (столба) линии	Номер следующей точки (столба) линии	Направление линий, румбы (азимуты), °	Длина линий, м	Координата начальной точки (столба) линии	
				Долгота(X)	Широта (Y)
1	2	СВ:40	300	85,14498	54,24559
2	3	СЗ:10	125	85,14656	54,24673
3	4	СВ:65	600	85,14633	54,24781
4	5	ЮВ:31	100	85,15131	54,24928
5	6	ЮЗ:8	175	85,15162	54,23896
6	7	ЮВ:32	225	85,15154	54,23779
7	8	ЮЗ:78	100	85,15255	54,24685
8	9	СВ:59	275	85,15154	54,24667
9	10	ЮЗ:63	175	85,14992	54,24743
10	11	ЮВ:65	175	85,14807	54,24689
11	12	ЮЗ:28	250	85,1493	54,24649
12	13	ЮВ:48	175	85,14837	54,24567
13	14	ЮЗ:2	450	85,14984	54,24491
14	15	ЮЗ:14	175	85,15015	54,24306
15	16	ЮВ:28	150	85,14953	54,24135
16	17	ЮЗ:62	75	85,15038	54,24063
17	1	СВ:24	1 025	85,14498	54,24559

Исполнитель работ по лесовосстановлению:

Директор филиала "Талдинский угольный  
 разрез"

Должность (При наличии)

ДОКУМЕНТ ПОДПИСАН  
 ЭЛЕКТРОННОЙ ПОДПИСЬЮ  
 Сертификат: 04 EE 7F 34 00 37 B0 70 9F 4C 2A 02 71 07 5B F9 98  
 Владелец: Барашкин Андрей Борисович, АО "УК"  
 Действителен: с 06.07.2023 по 06.07.2024

Подпись

Андрей Борисович Барашкин  
 (Фамилия, имя, отчество -  
 последнее при наличии)

12.03.2024

Число, месяц, год

Кому: АО «УК «Кузбассразрезуголь»  
ИНН 4205049090  
ОГРН 1034205040935  
Представитель: Неретина Екатерина андреевна  
Контактные данные представителя:  
Тел.: +7(913)4173811  
E-mail: kate230288@mail.ru

## Извещение о приеме проекта лесовосстановления

от 21.03.2024 № 00-0003671

Рассмотрев направленный проект лесовосстановления (далее - проект) №3985394531 от 20.03.2024, принято решение о приеме проекта.

Дополнительно информируем:

начальник отдела  
(должность)

ДОКУМЕНТ ПОДПИСАН  
ЭЛЕКТРОННОЙ ПОДПИСЬЮ

Сертификат 7881D272B0EAC2E1F4A46A4FB9E4947C  
Владелец Калинин Михаил Владимирович  
Действителен с 09.02.2023 по 04.05.2024

Калинин М.В.  
(расшифровка подписи)