

**Проект лесовосстановления
на лесном участке № 2 / 2025 год**

Лесовосстановление: Искусственное (естественное, искусственное, комбинированное)

Субъект Российской Федерации: Кемеровская область - Кузбасс

Лесной район: Алтае-Саянский горно-таёжный район

Характеристика местоположения лесного участка:

Лесничество: Прокопьевское, Кемеровская область, (Земли лесного фонда)

Участковое лесничество: Михайловское, Прокопьевское, Кемеровская область

Урочище: Чумышское

№ Квартала: 19

№ Выдела: Номер объекта: 2, выдел: 7 (2.1 га.)

Площадь лесного участка, га: 2.1000

(исходные данные для проекта лесовосстановления: материалы обследования лесного участка при выборе способа лесовосстановления, план лесного участка, масштаб 1:10 000 прилагаются к проекту лесовосстановления)

Характеристика лесорастительных условий лесного участка:

Рельеф участка (уклон): Горный

Гидрологические условия (увлажнение): глубокое залегание грунтовых вод

Почва: дерново-слабоподзолистая, легко суглинистая, свежая, влажная

Характеристика площадей лесного участка:

вырубки, целевое назначение лесов-эксплуатационные леса

(вырубки, гари, прогалины, иные не занятые лесными насаждениями или предназначенные для лесовосстановления земли)

Характеристика вырубки:

Количество пней, тыс. штук/га: 0.34

Характер и размещение оставленных деревьев и кустарников (куртины, полосы, групповое, равномерное): Отсутствуют

Степень задернения почвы (слабая, средняя, сильная): Средняя

Степень минерализации почвы (% от площади лесного участка): 0%

Состояние очистки от порубочных остатков и валежника (захламленность, мЗ): отсутствует (до 5 мЗ/га)

а) отсутствует (до 5 мЗ/га); б) слабая (5-20 мЗ/га); в) средняя (20-50 мЗ/га); г) сильная (более 50 мЗ/га).

Категория доступности для техники: Доступная

а) доступная;

б) требуется узкополосная расчистка без корчевки пней;

в) требуется узкополосная расчистка;

г) требуется широкополосная расчистка с корчевкой пней.

Характеристика имеющихся подроста и молодняка лесных древесных пород:

Нет подроста и молодняка

Проектируемый способ лесовосстановления:

Искусственное лесовосстановление

(естественное лесовосстановление, искусственное лесовосстановление, комбинированное лесовосстановление (посев, посадка))

Обоснование проектируемого способа лесовосстановления основных лесных древесных пород восстанавливаемых лесов с учетом особенностей производства работ в различных категориях защитных лесов и особо защитных участках лесов (для лесных участков, предназначенных для проведения лесовосстановления, на которых лесовосстановительные мероприятия осуществляются лицами, указанными в подпункте "а" пункта 6 Правил, государственными (муниципальными) учреждениями, указанными в подпункте "б" пункта 6 Правил)

Приказ МПР РФ от 29.12.2021г. №1024 (Правила лесовосстановления)

Сроки и технологии (методы) выполнения работ по лесовосстановлению (для лесных участков, предназначенных для проведения лесовосстановления, на которых лесовосстановительные мероприятия осуществляются лицами, указанными в подпункте "а" пункта 6 Правил, государственными (муниципальными) учреждениями, указанными в подпункте "б" пункта 6 Правил)

май 2025г, посадка под меч "Колесова"сеянцы ели с ЗКС, 2.5 тыс.шт/га, нарезка борозд , трактор с плугом ПКЛ -70, в 1 ряд ,расстояние между центрами борозд 8 м , шаг посадки 0.5 м , ограничение и оформление в натуре площади лесного участка (установка столбов) в количестве 4 шт согласно ОСТ 56-44-80, обработка почвы - нарезка борозд без расчистки (срок выполнения работ - октябрь 2024г)

Сроки и технологии (методы) выполнения работ по агротехническим уходам (для лесных участков, предназначенных для проведения лесовосстановления, на которых лесовосстановительные мероприятия осуществляются лицами, указанными в подпункте "а" пункта 6 Правил, государственными (муниципальными) учреждениями, указанными в подпункте "б" пункта 6 Правил)

- 1- год однократный, ручной
- 2- год двукратный, ручной
- 3- год, двукратный, ручной
- 4- год, двукратный, ручной
- 5- год, однократный, ручной
- 6- год, однократный, ручной

Сроки и технологии (методы) выполнения работ по лесоводственным уходам (для лесных участков, предназначенных для проведения лесовосстановления, на которых лесовосстановительные мероприятия осуществляются лицами, указанными в подпункте "а" пункта 6 Правил, государственными (муниципальными) учреждениями, указанными в подпункте "б" пункта 6 Правил)

нет

Требования к используемому для лесовосстановления посадочному (посевному) материалу:

Порода: Ель

Вид посадочного материала (сеянцы, саженцы с открытой (закрытой) корневой системой, селекционная категория происхождения семян, лесосеменной район): саженцы с ЗКС лесосеменной район 11, категория семян нормальная

Возраст, лет: 2

Высота, см: 8

Диаметр корневой шейки, мм: 2.00

Характеристика посевного материала:

Требования к молоднякам, площади которых подлежат отнесению к землям, на которых расположены леса, для признания работ по лесовосстановлению завершенными (для лесных участков, предназначенных для проведения лесовосстановления, на которых лесовосстановительные мероприятия осуществляются лицами, указанными в подпункте "а" пункта 6 Правил, государственными (муниципальными) учреждениями, указанными в подпункте "б" пункта 6 Правил):

Порода: Ель

Возраст, лет: 8

Количество деревьев основных лесных древесных пород, тыс. штук/га: 1.70

Средняя высота, м: 0.8

Объем работ по лесовосстановлению (площадь лесовосстановления, га) (для лесных участков, предназначенных для проведения лесовосстановления, на которых лесовосстановительные мероприятия осуществляются лицами, указанными в подпункте "а" пункта 6 Правил, государственными (муниципальными) учреждениями, указанными в подпункте "б" пункта 6 Правил)

2.10

Проектируемый объем работ по лесовосстановлению (для лесных участков, предназначенных для проведения лесовосстановления, на которых лесовосстановительные мероприятия осуществляются лицами, указанными в подпункте "а" пункта 6 Правил, государственными (муниципальными) учреждениями, указанными в подпункте "б" пункта 6 Правил):

площадь лесовосстановления, га: 2.1000

количество жизнеспособных растений основных лесных древесных пород, тыс.штук /га: 2.50

количество жизнеспособных растений основных лесных древесных пород на всей площади, тыс. штук: 5.30

Исполнитель работ по лесовосстановлению:

ДОКУМЕНТ ПОДПИСАН ЭЛЕКТРОННОЙ ПОДПИСЬЮ	
Сертификат:	02 3E 60 6C 00 66 B2 A6 BB 4E 46 58 12 69 22 80 9E
Владелец:	ГАВРИЛОВА ИРИНА НИКОЛАЕВНА, ООО "САЛЬЯН".

ДИРЕКТОР ООО "Сальян"

Действителен: с 15.01.2025 по 15.04.2026

Гаврилова Ирина Николаевна

должность (При наличии)

Подпись

(Фамилия, имя, отчество - последнее
при наличии)

28-02-2025

Число, месяц, год

СХЕМА

расположения лесного участка, отведенного под искусственное (комбинированное)*
лесовосстановление

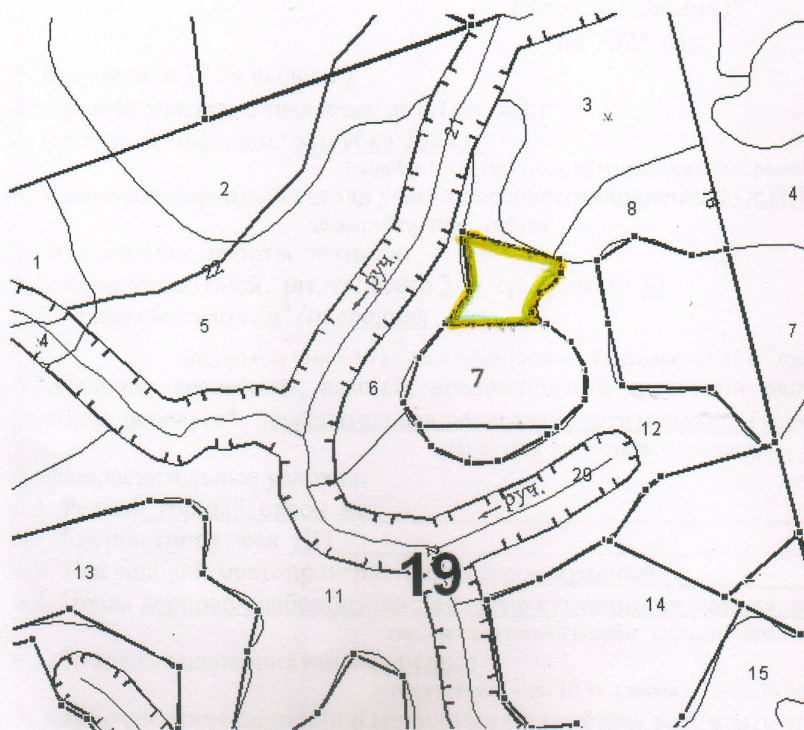
Местоположение лесного участка:

Лесничество Прокопьевское, участковое лесничество Михайловское,

урочище Чумышское, номер квартала 19, номер выдела 7

площадь участка 2,1 га

Масштаб 1:10000 (1:25000)*



Условные обозначения:

- - граница лесного участка
- - граница выдела (с нумерацией)

Линии	Направление	Длина, м	Координаты узлов в СК WGS-84	
			В, широта	Л, долгота
1-2	ЮВ:81°43'17.5"	177,6	53° 57' 7,01"	86° 18' 51,89"
2-3	ЮВ:16°17'54.1"	24,5	53° 57' 5,49"	86° 19' 1,48"
3-4	ЮЗ:40°42'57.6"	52,5	53° 57' 4,7"	86° 19' 1,49"
4-5	ЮЗ:14°56'10.9"	38,2	53° 57' 2,42"	86° 18' 59,36"
5-6	ЮВ:59°7'6.6"	34,8	53° 57' 1,73"	86° 19' 0,07"
6-7	ЮЗ:83°22'8.1"	180	53° 57' 1,78"	86° 18' 50,2"
7-8	СВ:30°19'21.7"	70,4	53° 57' 3,58"	86° 18' 52,55"
8-1	СЗ:13°36'35"	106,7	53° 57' 7,01"	86° 18' 51,89"

Схему составил: Директор
должность

Гаврилова И.Н.
(Ф.И.О.)

(подпись)