

УТВЕРЖДАЮ:  
должность: Начальник территориального  
отдела по Новокузнецкому лесничеству  
ф.и.о. А.А. Шелгачев

дата 13.06.2024



Акт  
обследования аварийных деревьев № 1  
лесных насаждений Новокузнецкого лесничества (лесничество)  
Кемеровская область - Кузбасс

Место проведения:

Участковое лесничество	Урочище (дача)	Квартал (кварталы)	Выдел (выделы)
Костенковское	Костенковское	12	50
		12	55

Перечётная ведомость

аварийных деревьев, назначаемых в рубку

№ дерева п.п.	Координаты		Порода	Высота, м	Диаметр, см	Запас, куб.м	Структурные изъяны, характеризующие аварийность дерева	Сроки проведения мероприятия
1	2	3	4	5	6	7	8	9
участковое лесничество Костенковское квартал 12 выдел 55								
1	53,6464	86,8348	С	28	110	10,28	Дерево ослабленное, с начальными признаками ослабления, крона разреженная, хвоя светло-зеленая, прирост уменьшен, но не более чем наполовину, отдельные ветви засохли (сухая вершина). Дерево расположено в селе Костенково, Новокузнецкий муниципальный округ, Кемеровская область, улица Пахоленко, прилегающей к частному строению (жилой дом № 8), и при ветровых нагрузках существует угроза падения части дерева и причинения ущерба населению и имуществу граждан и юридических лиц.	2024-2025
участковое лесничество Костенковское квартал 12 выдел 50								
2	53,6466	86,8344	С	30	90	8,99	Дерево сильно ослабленное, крона ажурная, слабо развитая, хвоя светло-зеленая, матовая, прирост слабый, менее половины обычного, наличие усыхающих или усохших ветвей, усыхание ветвей до 2/3 кроны. Дерево расположено в селе Костенково, Новокузнецкий муниципальный округ, Кемеровская область, улица Пахоленко, прилегающей к частному строению (жилой дом № 8), и при ветровых нагрузках существует угроза падения части дерева и причинения ущерба населению и имуществу граждан и юридических лиц.	2024-2025

3	53,6466	86,8345	С	25	36	0,98	<p>Дерево сильно ослабленное, крона ажурная, слабо развитая, хвоя светло-зеленая, матовая, прирост слабый, менее половины обычного, наличие усыхающих или усохших ветвей, усыхание ветвей до 2/3 кроны, опасный наклон над дорогой.</p> <p>Дерево расположено в селе Костенково, Новокузнецкий муниципальный округ, Кемеровская область, улица Пахоленко, прилегающей к частному строению (жилой дом № 8), и при ветровых нагрузках существует угроза падения части дерева и причинения ущерба населению и имуществу граждан и юридических лиц.</p>	2024-2025
---	---------	---------	---	----	----	------	---	-----------

### ЗАКЛЮЧЕНИЕ


В целях недопущения причинения вреда жизни и здоровью граждан или ущерба государственному имуществу и имуществу граждан и юридических лиц, необходимо проведение рубки аварийных деревьев (РАД).

Дата проведения ЛПО: 07.05.2024 года.

Дата составления документа: 30.05.2024 года.

Исполнитель работ по проведению лесопатологического обследования:

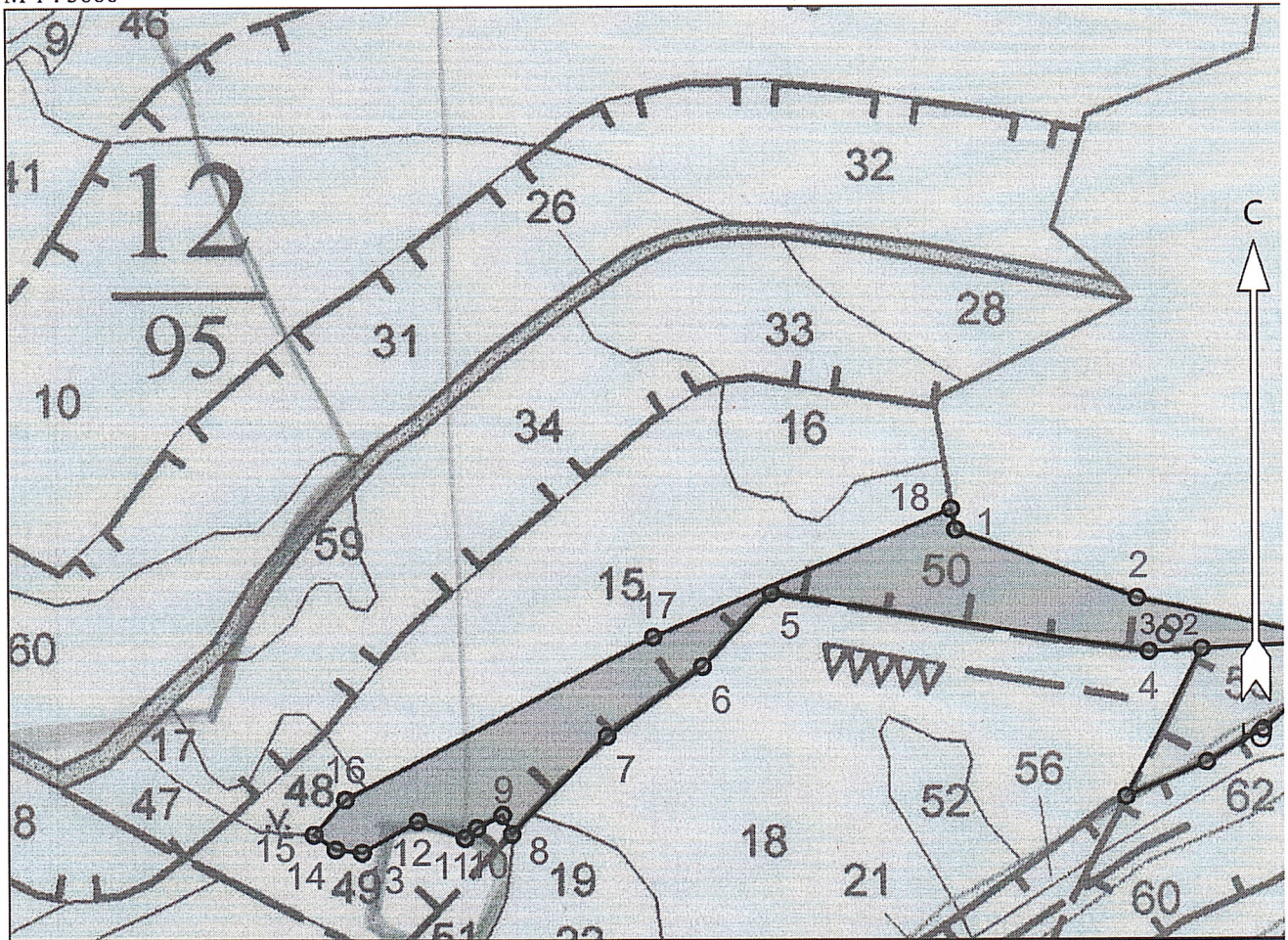
Организация: ИП Теплов      Должность: специалист лесного хозяйства      Тел. 89265922711

Фамилия, имя и отчество (при наличии): Теплов О.А.      подпись  \_\_\_\_\_



Абрис участка леса  
Квартал 12 выдел 50 лп 2 площадь 0,001 га урочища Костенковское Костенковского участкового  
лесничества Новокузнецкого лесничества

М 1 : 5000



Условные обозначения

Граница лесосеки, неэксплуатационного участка		Эксплуатационный участок	
Неэксплуатационный участок		Неэксплуатационный участок	НЭ
Аварийное дерево			

№ квартала	№ выдела	№ лесопатологического выдела	Размеры ленты (круговой площадки) перечёта					Координаты начала, конца и поворотных точек лент перечёта / центров круговых площадок перечёта
			№ ленты (площадки)	Длина, м	Ширина, м	Радиус, м	Площадь, га	
12	50	2						

Пространственное размещение лесопатологических выделов

Исполнитель работ по проведению лесопатологического обследования:

Фамилия, имя и отчество (при наличии) Теплов О.А. \_\_\_\_\_ Подпись \_\_\_\_\_

Дата составления документа 07.05.2024



(включается в Акт при выделении лесопатологических выделов, для указания пространственного расположения повреждённых и погибших насаждений)

Номера точек	Координаты		Длина, м
	Широта	Долгота	
1 - 2	53.64732474	86.83229092	136.3
2 - 3	53.64688571	86.83421885	149.6
3 - 4	53.64660217	86.83643460	138.1
4 - 5	53.64654065	86.83434393	268.0
5 - 6	53.64692112	86.83033292	71.3
6 - 7	53.64645234	86.82959653	83.5
7 - 8	53.64601351	86.82857036	96.4
8 - 9	53.64539299	86.82755183	15.0
9 - 10	53.64551396	86.82745212	20.4
10 - 11	53.64543092	86.82717659	10.8
11 - 12	53.64536711	86.82705393	35.0
12 - 13	53.64547473	86.82655603	45.0
13 - 14	53.64527491	86.82596414	18.6
14 - 15	53.64529614	86.82568535	18.4
15 - 16	53.64538999	86.82545609	33.0
16 - 17	53.64561230	86.82578788	245.1
17 - 18	53.64664232	86.82907020	228.2
18 - 1	53.64745788	86.83224245	15.2

Исполнитель работ по проведению лесопатологического обследования:

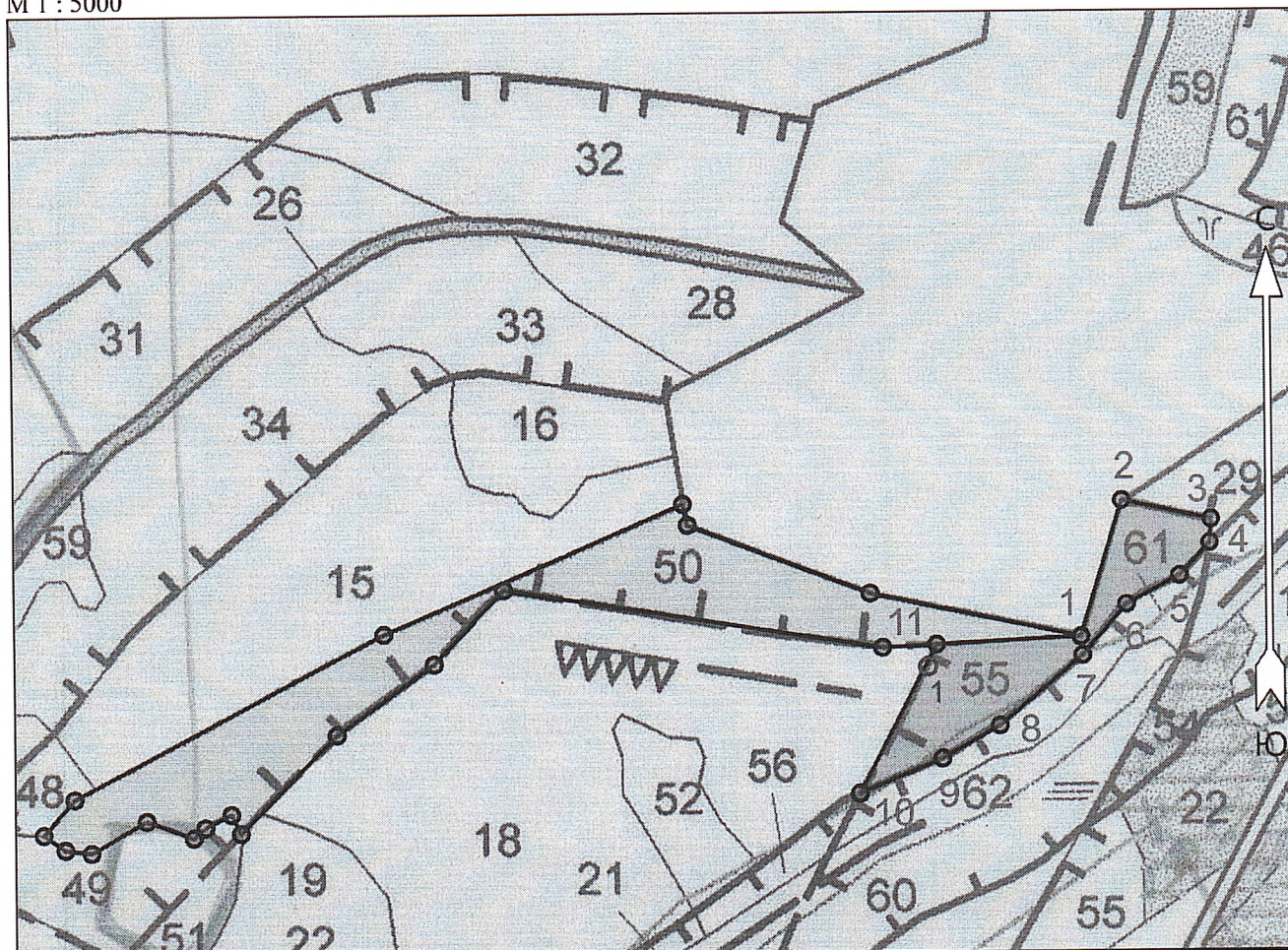
Фамилия, имя и отчество (при наличии) Теплов О.А. \_\_\_\_\_ Подпись \_\_\_\_\_

Дата составления документа 04.05.2024



Абрис участка леса  
Квартал 12 выдел 55 лп 1 площадь 0,0001 га урочища Костенковское Костенковского участкового  
лесничества Новокузнецкого лесничества

М 1 : 5000



Условные обозначения

Граница лесосеки, неэксплуатационного участка		Эксплуатационный участок	
Неэксплуатационный участок		Неэксплуатационный участок	НЭ
Аварийное дерево			

№ квартала	№ выдела	№ лесопатологического выдела	Размеры ленты (круговой площадки) перечёта					Координаты начала, конца и поворотных точек лент / перечёта / центров круговых площадок перечёта
			№ ленты (площадки)	Длина, м	Ширина, м	Радиус, м	Площадь, га	
12	55	1						

Пространственное размещение лесопатологических выделов

Исполнитель работ по проведению лесопатологического обследования:

Фамилия, имя и отчество (при наличии) Теплов О.А. \_\_\_\_\_ Подпись \_\_\_\_\_

Дата составления документа 04.05.2024



(включается в Акт при выделении лесопатологических выделов, для указания пространственного расположения повреждённых и погибших насаждений)

Номера точек	Координаты		Длина, м
	Широта	Долгота	
1 - 2	53.64660217	86.83643460	100.3
2 - 3	53.64746451	86.83687560	64.4
3 - 4	53.64734140	86.83782873	16.6
4 - 5	53.64719305	86.83781276	31.4
5 - 6	53.64698747	86.83748727	42.4
6 - 7	53.64680600	86.83692241	47.4
7 - 8	53.64648372	86.83645180	75.8
8 - 9	53.64604723	86.83557103	46.1
9 - 10	53.64584206	86.83496401	62.2
10 - 11	53.64562426	86.83409607	117.1
11 - 1	53.64655859	86.83491076	100.7

Исполнитель работ по проведению лесопатологического обследования:

Фамилия, имя и отчество (при наличии) Теплов О.А. \_\_\_\_\_ Подпись \_\_\_\_\_

Дата составления документа 07.05.2024