

УТВЕРЖДАЮ:
Должность: начальник
территориального отдела
по Беловскому лесничеству


(подпись)

Ф.И.О. О.М. Зуева

Дата 03.11.2023

Акт

лесопатологического обследования № 29

лесных насаждений Беловское (лесничество)

Кемеровская область - КУЗБАСС

(субъект Российской Федерации)

Способ лесопатологического обследования: 1. Визуальный

2. Инструментальный

Место проведения

Участковое лесничество	Урочище (дача)	Квартал	Выдел	Площадь выдела, га	Лесопатологический выдел	Площадь лесопатологического выдела
Каралдинское	Каралдинское	37	12	2,5	1	2,5

Лесопатологическое обследование проведено на общей площади 2,5 га.

Кадастровый номер участка: _____

(для участков, представленных в постоянное (бессрочное) пользование, аренду)

Документ о праве пользования: _____

(тип документа о праве пользования, дата, номер, вид разрешенного использования лесов)

1. Визуальное (рекогносцировочное) лесопатологическое обследование (раздел включает в акт, в случае проведения лесопатологического обследования визуальным способом).

Наземное

Дистанционное

1.1. На площади 2,5 га фактическая таксационная характеристика лесного насаждения соответствует (не соответствует) таксационному описанию (нужное подчеркнуть). Причины несоответствия отсутствуют

Ведомость участков с выявленными несоответствиями приведена в приложении 1 к настоящему Акту.

1.2. Лесные насаждения с нарушенной и утраченной устойчивостью выявлены на площади 2,5 га:

Участковое лесничество	Урочище (дача)	Квартал	Выдел	Площадь (га) насаждений		Причины ослабления, повреждения
				С нарушенной устойчивостью	С утраченной устойчивостью	
1	2	3	4	5	6	8
Каралдинское	Каралдинское	37	12	-	2,5	822, 350, 358 374, 310
Итого				-	2,5	822, 350, 358 374, 310

Состояние обследованных лесных насаждений приведено в приложениях 1.1 – 1.4 к Акту в зависимости от метода проведения ЛПО.

1.3. В обследованных лесных участках прогнозируется:

Прогноз	Площадь, га
1	2
Ослабление лесных насаждений	
Усыхание лесных насаждений различной степени	
Развитие очагов вредных организмов	

1.4. Обнаружено загрязнение лесного участка отходами и выбросами: **промышленными**
Бытовыми

Вид загрязнения	Размеры загрязнения			Объем, кубм	Площадь загрязнения, га
	длина, м	ширина, м	высота, м		
1	2	3	4	5	6

ЗАКЛЮЧЕНИЕ

На обследуемых лесных участках, на площади 2,5 га под действием климатических факторов произошел вывал, насаждение погибло. Средняя категория состояния составляет:

Кв.37 в.12 – 4,55 – погибшие

Участковое лесничество	Урочище (дача)	Квартал	Выдел	Площадь выдела, га	Лесопатологический выдел	Площадь лесопатологического выдела, га	Вид мероприятия	Рекомендуемый срок проведения мероприятия
1	2	3	4	5	6	7	8	9
Каралдинское	Каралдинское	37	12	2,5	1	2,5	ЛПО инструментальным способом	2024-25
Итого:				2,5		2,5		

Дата проведения обследования: 25.09.2023.

Дата составления документа: 23.10.2023.

Исполнитель работ по проведению лесопатологического обследования: Осинный Николай Николаевич.

Организация: ООО ПТК «Сиблеспром».

Должность: лесник. Подпись:  Телефон: 8-951-586-91-12

Приложение 1.1
к акту лесопатологического обследования
утвержденному Приказом Минприроды России от 09.11.2020 № 910

Результаты проведения лесопатологического обследования лесных насаждений за сентябрь 2023 г.

Субъект Российской Федерации
Участковое лесничество

Кемеровская область
Каралдинское

Лесничество
Урочище (лесная дача)

Беловское
Каралдинское

1	2	3	4	5	6	7	8	Таксационная характеристика лесного насаждения									18	Распределение деревьев по категориям состояния, % от запаса										33	34	Назначенные мероприятия						
								9	10	11	12	13	14	15	16	17		без признаков ослабления		ослабленные		сильно ослабленные		усыхающие		27	28			29	30	31	32	вид	площадь, га	
																		Н	Р	Н	Р	Н	Р	Н	Р											
37	12	2,5	Э			1	2,5	6	Ос	75	24	36	ШТ	0,3	2	110,0	158			6		15										79	822,350,358		ЛПО инст спос	2,5
								2	Б	90	25	40					54			7		21									72	822,350				
								2	П	90	22	32					60			4		3		2						91	822,374,531					
Итого:								10									272			5,6		13,1			1,0				61,8	18,5	822,350,358 374,531					

Условные обозначения:

Н - деревья не подлежат рубке

Р - деревья подлежат рубке

Исполнитель работ по проведению лесопатологического обследования:

Фамилия, имя и отчество (при наличии)

Осинный Н.Н.

подпись



Дата составления документа

23.10.2023

Временная пробная площадь

1.1 Субъект Российской Федерации	<u>Кемеровская область - Кузбасс</u>		
Лесничество	<u>Беловское</u>		
Участковое лесничество	<u>Каралдинское</u>		
Урочище (дача)	<u>Каралдинское</u>		
Квартал <u>37</u>	Выдел <u>12</u>	Площадь выдела, га	<u>2,5</u>
Лесопатологический выдел	<u>1</u>		
Площадь лесопатологического выдела	<u>2,5</u>		

1.2 Метод перече́та:

сплошной, ленты пере́чета, круговые площадки постоянного радиуса, реласкопические площадки (нужное подчеркнуть).

Количество лент/площадок	<u>1</u>	шт.
Размеры площадок (длина x ширину/радиус)	<u> </u>	м.
Размер временной пробной площади	<u>2,5</u>	га.

1.3 Фактическая таксационная характеристика насаждения:

Состав	<u>6Ос2Б2П</u>	Возраст	<u>75</u>	лет
тип леса	<u>ШТ</u>	полнота	<u>0,3</u>	
Бонитет	<u>2</u>	запас на га.	<u>110</u>	кбм возобновление <u> </u>

1.4 Номер очага вредных организмов

Тип очага вредных организмов: эпизодический, хронический (нужное подчеркнуть)

Фаза развития очага вредных организмов: начальная, нарастания численности, собственно вспышка, кризис (нужное подчеркнуть)

1.5 Причина ослабления, повреждение насаждения и время:

Бурелом 2020 г., гнили ствольные, трутовик осиновый (трутовик ложный осиновый)

Состояние насаждения:	<u>погибшие</u>
Средневзвешенная категория состояния насаждения	<u>4,55</u>
1.6 Назначенные мероприятия:	<u>ЛПО инструментальным способом</u>

Исполнитель работ по проведению лесопатологического обследования:

Фамилия, имя и отчество (при наличии)

Осинный Н.Н.

Подпись



Дата составления документа

23.10.2023

Ступени толщины, см	Количество деревьев по категориям состояния, шт																Всего	
	1		2		3		4		5		5 (а, б, в)			5 (г, д, е)			шт./куб.м	в том числе подлежит рубке, %
	Н	З	Н	З	Н	З	Н	З	Н	З	Н	З	О	Н	З	О		
1	2	3	4	5	6	7	8	9	10	11	12	13	14	15	16	17	18	19
8	0	0	0	0	0	0	0	0	0	0	0	0	0	0	0	0	0	0
12	0	0	0	0	0	0	0	0	0	0	0	0	0	0	0	0	0	0
16	0	0	3	0	0	0	0	0	0	0	0	0	0	1	0	0	4	0,8
20	0	0	4	0	2	0	0	0	0	0	0	0	0	5	0	2	13	3,8
24	0	0	3	0	1	0	0	0	0	0	0	0	0	9	0	1	14	6,3
28	0	0	3	0	1	1	0	0	0	0	0	0	0	18	0	15	38	24
32	0	0	2	0	7	1	0	1	0	0	0	0	0	22	0	21	54	48
36	0	0	5	0	12	0	0	0	0	0	0	0	0	31	0	14	62	68
40	0	0	3	0	12	0	0	0	0	0	0	0	0	30	0	0	45	57
44	0	0	0	0	1	0	0	0	0	0	0	0	0	24	0	0	25	38
48	0	0	0	0	0	0	0	0	0	0	0	0	0	17	0	0	17	31
52	0	0	0	0	0	0	0	0	0	0	0	0	0	0	0	0	0	0
56	0	0	0	0	0	0	0	0	0	0	0	0	0	0	0	0	0	0
60	0	0	0	0	0	0	0	0	0	0	0	0	0	0	0	0	0	0
64	0	0	0	0	0	0	0	0	0	0	0	0	0	0	0	0	0	0
68	0	0	0	0	0	0	0	0	0	0	0	0	0	0	0	0	0	0
72	0	0	0	0	0	0	0	0	0	0	0	0	0	0	0	0	0	0
76	0	0	0	0	0	0	0	0	0	0	0	0	0	0	0	0	0	0
80	0	0	0	0	0	0	0	0	0	0	0	0	0	0	0	0	0	0
Итого, шт.	0	0	23	0	36	2	0	1	0	0	0	0	0	157	0	53	272	
Итого, куб.м	0,0	0,0	15,6	0,0	36,3	1,7	0,0	1,0	0,0	0,0	0,0	0,0	0,0	171,5	0,0	51,4	277,5	
Итого, % от запаса по породе	0,0	0,0	5,6	0,0	13,1	0,6	0,0	0,4	0,0	0,0	0,0	0,0	0,0	61,8	0,0	18,5	100,0	

Условные обозначения:

Н - не заселено (не поражено, не повреждено)

З - заселено стволовыми вредителями (поражено болезнями, повреждено огнем)

О - отработано вредителями

Ведомость перечета деревьев

(для сплошного, ленточного и перечета на круговых площадках постоянного радиуса)

порода

Осина

СКС

4,53

Ступени толщины, см	Количество деревьев по категориям состояния, шт																Всего	
	1		2		3		4		5		5 (а, б, в)			5 (г, д, е)			шт./куб.м	в том числе подлеж ит
	Н	З	Н	З	Н	З	Н	З	Н	З	Н	З	О	Н	З	О		
	2	3	4	5	6	7	8	9	10	11	12	13	14	15	16	17	18	19
8																	0	0
12																	0	0
16			3											1			4	0,76
20			2		2									4			8	2,41
24														7			7	3,12
28														15			15	8,25
32			1		4									17			22	17,9
36			5		10									24			39	40,2
40			2		8									21			31	39,4
44														18			18	27,6
48														14			14	25,8
52																	0	0
56																	0	0
60																	0	0
64																	0	0
68																	0	0
72																	0	0
76																	0	0
80																	0	0
Итого, шт.	0	0	13	0	24	0	0	0	0	0	0	0	0	121	0	0	158,0	
Итого, куб.м	0,0	0,0	9,7	0,0	24,3	0,0	0,0	0,0	0,0	0,0	0,0	0,0	0,0	131,5	0,0	0,0	165,5	
Итого, % от запаса по породе	0,0	0,0	5,8	0,0	14,7	0,0	0,0	0,0	0,0	0,0	0,0	0,0	0,0	79,5	0,0	0,0	100,0	

Причины назначения в рубку деревьев категорий состояния:

1

2

3

4

Ведомость перечета деревьев

(для сплошного, ленточного и перечета на круговых площадках постоянного радиуса)

порода

Береза

СКС

4,36

Ступени толщины, см	Количество деревьев по категориям состояния, шт															Всего		
	1		2		3		4		5		5 (а, б, в)			5 (г, д, е)			шт./куб.м	в том числе подлежит рубке, %
	Н	З	Н	З	Н	З	Н	З	Н	З	Н	З	О	Н	З	О		
1	2	3	4	5	6	7	8	9	10	11	12	13	14	15	16	17	18	19
8																	0	0
12																	0	0
16																	0	0
20			1											1			2	0,5
24			1		1									2			4	1,6
28			2		1									3			6	3,5
32			1		3									5			9	7
36					2									7			9	9,1
40			1		4									9			14	18
44					1									6			7	11
48														3			3	5,6
52																	0	0
56																	0	0
60																	0	0
64																	0	0
68																	0	0
72																	0	0
76																	0	0
80																	0	0
Итого, шт.	0	0	6	0	12	0	0	0	0	0	0	0	0	36	0	0	54,0	
Итого, куб.м	0,0	0,0	3,9	0,0	11,9	0,0	0,0	0,0	0,0	0,0	0,0	0,0	0,0	40,0	0,0	0,0	55,8	
Итого, % от запаса по породе	0,0	0,0	7,0	0,0	21,4	0,0	0,0	0,0	0,0	0,0	0,0	0,0	0,0	71,6	0,0	0,0	100,0	

Причины назначения в рубку деревьев категорий состояния:

1

2

3

4

Ведомость перече́та дере́вьев

(для сплошного, ленточного и перече́та на круговых площадках постоянного радиуса)

порода

Пихта

СКС

4,81

Ступени толщины, см	Количество деревьев по категориям состояния, шт																Всего		
	1		2		3		4		5		5 (а, б, в)			5 (г, д, е)			шт./куб.м	в том числе подлежит рубке, %	
	Н	З	Н	З	Н	З	Н	З	Н	З	Н	З	О	Н	З	О			
1	2	3	4	5	6	7	8	9	10	11	12	13	14	15	16	17	18	19	
8																	0	0	
12																	0	0	
16																	0	0	
20			1														2	3	0,9
24			2														1	3	1,5
28			1			1											15	17	12,4
32						1		1									21	23	23
36																	14	14	18,3
40																	0	0	
44																	0	0	
48																	0	0	
52																	0	0	
56																	0	0	
60																	0	0	
64																	0	0	
68																	0	0	
72																	0	0	
76																	0	0	
80																	0	0	
Итого, шт.	0	0	4	0	0	2	0	1	0	0	0	0	0	0	0	53	60,0		
Итого, куб.м	0,0	0,0	2,0	0,0	0,0	1,7	0,0	1,0	0,0	0,0	0,0	0,0	0,0	0,0	0,0	51,4	56,2		
Итого, % от запаса по породе	0,0	0,0	3,6	0,0	0,0	3,1	0,0	1,8	0,0	0,0	0,0	0,0	0,0	0,0	0,0	91,5	100,0		

Причины назначения в рубку деревьев категорий состояния:

1

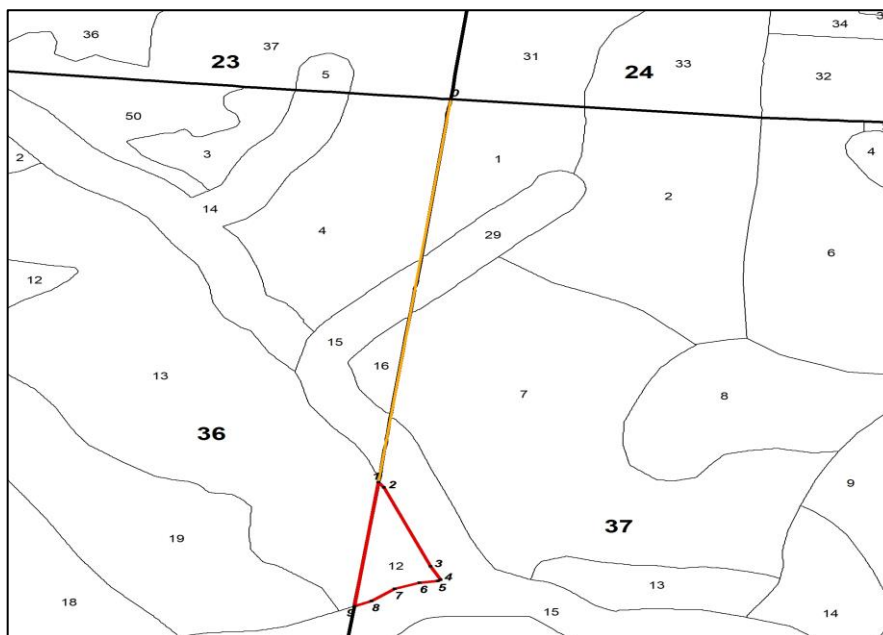
2

3

4

Абрис участка

М 1:10000



Условные обозначения:

- обследуемый участок (S=2,5 га)
- ход привязки от 0 до 1

№ квартала	№ выдела	№ лесопатологического выдела	Размеры ленты (круговой площадки) перечега					Координаты начала, конца и поворотных точек лент перечега/центры в круговых площадках перечега
			№ ленты (площадки)	Длина, м	Ширина, м	Радиус, м	Площадь, га	
37	12	1	1	-	-	-	2,5	87° 24' 32,796" 54° 23' 35,859"

Пространственное размещение лесопатологических выделов

Номера точек	Координаты		Длина, м
	X	Y	
0-1	87° 24' 40,519"	54° 24' 10,285"	1073
1-2	87° 24' 32,796"	54° 23' 35,859"	18
2-3	87° 24' 33,393"	54° 23' 35,378"	234
3-4	87° 24' 38,035"	54° 23' 28,278"	41
4-5	87° 24' 39,073"	54° 23' 27,078"	6
5-6	87° 24' 38,803"	54° 23' 26,946"	34
6-7	87° 24' 36,908"	54° 23' 26,803"	48
7-8	87° 24' 34,379"	54° 23' 26,263"	54
8-9	87° 24' 31,984"	54° 23' 25,175"	34
9-1	87° 24' 30,252"	54° 23' 24,713"	347

Исполнитель работ по проведению лесопатологического обследования:

Ф.И.О. Осинный Н.Н. Подпись 

Дата составления документа 23.10.2023 Телефон 8-951-586-91-12