

УТВЕРЖДАЮ:  
Должность: начальник  
территориального отдела  
по Кузедеевскому лесничеству

Ф.И.О. Горлов Р.С.

Дата 11.09.2023

## Акт

лесопатологического обследования № 10

лесных насаждений Мысковское (лесничество)

Кемеровская область - КУЗБАСС  
(субъект Российской Федерации)

Способ лесопатологического обследования: 1. Визуальный   
2. Инструментальный

### Место проведения

Участковое лесничество	Урочище (дача)	Квартал	Выдел	Площадь выдела, га	Лесопатологический выдел	Площадь лесопатологического выдела
Мысковское		77	2	3,1	1	3,1
Мысковское		77	6	5,1	1	5,1
Мысковское		77	7	20,0	1	20,0
Мысковское		77	8	8,3	1	8,3
Мысковское		77	11	14,0	1	14,0
Мысковское		77	16	15,0	1	15,0
Мысковское		77	18	27,0	1	27,0
Мысковское		77	20	35,0	1	35,0
Мысковское		77	25	35,0	1	35,0
Мысковское		77	31	6,2	1	6,2

Лесопатологическое обследование проведено на общей площади 168,7 га.

Кадастровый номер участка: \_\_\_\_\_  
(для участков, представленных в постоянное (бессрочное) пользование, аренду)

Документ о праве пользования: \_\_\_\_\_  
(тип документа о праве пользования, дата, номер, вид разрешенного использования лесов)

**1. Визуальное (рекогносцировочное) лесопатологическое обследование** (раздел включает в акт, в случае проведения лесопатологического обследования визуальным способом).

Наземное

Дистанционное

1.1. На площади 168,7 га фактическая таксационная характеристика лесного насаждения соответствует (не соответствует) таксационному описанию (нужное подчеркнуть). Причины несоответствия давность материалов Л/У

Ведомость участков с выявленными несоответствиями приведена в приложении 1 к настоящему Акту.

1.2. Лесные насаждения с нарушенной и утраченной устойчивостью выявлены на площади 168,7 га:

Участковое лесничество	Урочище (дача)	Квартал	Выдел	Площадь (га) насаждений		Причины ослабления, повреждения
				С нарушенной устойчивостью	С утраченной устойчивостью	
1	2	3	4	5	6	8
Мысковское		77	2	3,1	-	374,310,822
Мысковское		77	6	5,1	-	374,310,822, 103,358,350
Мысковское		77	7	20,0	-	374,310,822
Мысковское		77	8	8,3	-	374,310,822
Мысковское		77	11	14,0	-	374,310,822, 103,358,350
Мысковское		77	16	15,0	-	374,310,822
Мысковское		77	18	27,0	-	374,310,822, 350,358,710
Мысковское		77	20	35,0	-	374,310,821, 822,350
Мысковское		77	25	35,0	-	374,310,821, 822,350
Мысковское		77	31	6,2	-	374,310,821, 822,350
<b>Итого</b>				<b>168,7</b>	-	374,310,822,821, 350,358,710

Состояние обследованных лесных насаждений приведено в приложениях 1.1 – 1.4 к Акту в зависимости от метода проведения ЛПО.

1.3. В обследованных лесных участках прогнозируется:

Прогноз	Площадь, га
1	2
Ослабление лесных насаждений	168,7
Усыхание лесных насаждений различной степени	
Развитие очагов вредных организмов	

1.4. Обнаружено загрязнение лесного участка отходами и выбросами: **промышленными**

Бытовыми



Вид загрязнения	Размеры загрязнения			Объём, кубм	Площадь загрязнения, га
	длина, м	ширина, м	высота, м		
1	2	3	4	5	6

## ЗАКЛЮЧЕНИЕ

На обследуемых лесных участках Мысковского лесничества на площади 168,7 га. установлено ослабление насаждений под воздействием болезней леса и насекомых вредителей, а так же факторов климатического характера. На большей части обследуемых участков отмечено повреждение пихты раком ржавчинным, осины - листогрызущими вредителями, березы – стволовыми гнилями. Санитарное состояние насаждений ухудшается еще и за счет буреломов прошлых лет.

Средняя категория состояния составляет:

Кв.77 в. 2 – 2,06 – ослабленные

Кв.77 в. 6 – 3,36 – сильно ослабленные

Кв.77 в. 7 – 1,7 – ослабленные

Кв.77 в. 8 – 2,12 – ослабленные

Кв.77 в. 11 – 2,35 – ослабленные

Кв.77 в. 16 – 1,91 – ослабленные

Кв.77 в. 18 – 3,25 – сильно ослабленные

Кв.77 в. 20 – 2,1 – ослабленные

Кв.77 в. 25 – 2,08 – ослабленные

Кв.77 в. 31 – 2,44 – ослабленные

Участковое лесничество	Урочище (дача)	Квартал	Выдел	Площадь выдела, га	Лесопатологический выдел	Площадь лесопатологического выдела, га	Вид мероприятия	Рекомендуемый срок проведения мероприятия
1	2	3	4	5	6	7	8	9
Мысковское		77	2	3,1	1	3,1	Рекогносцировочный надзор	2024-2025
Мысковское		77	6	5,1	1	5,1	ЛПО инструментальным способом	2024-2025

Мысковское		77	7	20,0	1	20,0	Рекогносцировочный надзор	2024-2025
Мысковское		77	8	8,3	1	8,3	Рекогносцировочный надзор	2024-2025
Мысковское		77	11	14,0	1	14,0	Рекогносцировочный надзор	2024-2025
Мысковское		77	16	15,0	1	15,0	Рекогносцировочный надзор	2024-2025
Мысковское		77	18	27,0	1	27,0	ЛПО инструментальным способом	2024-2025
Мысковское		77	20	35,0	1	35,0	Рекогносцировочный надзор	2024-2025
Мысковское		77	25	35,0	1	35,0	Рекогносцировочный надзор	2024-2025
Мысковское		77	31	6,2	1	6,2	ЛПО визуальным способом	2026
<b>Итого:</b>				<b>168,7</b>		<b>168,7</b>		

Дата проведения обследования: 31.07.2023.

Дата составления документа: 30.08.2023.

Исполнитель работ по проведению лесопатологического обследования: Осинный Николай Николаевич.

Организация: ООО ПТК «Сиблеспром».

Должность: лесник.

Подпись: 

Телефон: 8-951-586-91-12



Приложение 1  
к акту лесопатологического обследования  
утвержденному Приказом Минприроды России от 09.11.2020 № 910

**Ведомость лесных участков с выявленными несоответствиями таксационным описаниям**

**Субъект Российской Федерации**  
**Участковое лесничество**

**Кемеровская область**  
**Мысковское**

**Лесничество**  
**Урочище (лесная дача)**

**Мысковское**

Год проведения лесосоустройства	Номер квартала	Номер выдела, га	Площадь выдела, га	Целевое назначение лесв	Категория защитных лесов	ОЗУ	Источник данных	Номер лесопатологического выдела	Площадь лесопатологического выдела, га	Таксационная характеристика									Заложено пробных площадей		
										состав	порода	возраст, лет	средняя высота, м	средний диаметр, см	тип леса	полнота	бонитет	запас, м. куб/га	количество, шт	Общая площадь, га	
1	2	3	4	5	6	7	8	9	10	11	12	13	14	15	16	17	18	19	20	21	
1990	77	2	3,1	3	Нерестовые полосы		ТО	1	3,1	5	П	60	18	20	ШТ	0,6	2	160			
											3	Ос	40	18	18						
											1	Б	70	20	24						
											1	ИВА	40	15	16						
											+	К									
								Ф	1	3,1	9	П	93	21	28	ШТ	0,6	2	180	1	0,31
											1	Б	40	18	20						
										+	К	93	21	32							

Условные обозначения:

ТО - таксационные описания

Ф - фактическая характеристика лесного насаждения

Исполнитель работ по проведению лесопатологического обследования:

Фамилия, имя и отчество (при наличии)

Осинный Н.Н.

подпись



Дата составления документа

30.08.2023

Приложение 1.1  
к акту лесопатологического обследования  
утвержденному Приказом Минприроды России от 09.11.2020 № 910

**Результаты проведения лесопатологического обследования лесных насаждений за июль 2023 г.**

**Субъект Российской Федерации**  
**Участковое лесничество**

**Кемеровская область**  
**Мысковское**

**Лесничество**  
**Урочище (лесная дача)**

**Мысковское**

1	2	3	4	5	6	7	8	Таксационная характеристика лесного насаждения									18	Распределение деревьев по категориям состояния, % от запаса										33	34	Назначенные мероприятия							
								9	10	11	12	13	14	15	16	17		без признаков ослабления		ослабленные		сильно ослабленные		усыхающие		27	28			29	30	31	32	вид	площадь, га		
																		Н	Р	Н	Р	Н	Р	Н	Р												
77	2	3,1	3	нерестпол		1	3,1	9	П	93	21	28	ШТ	0,6	2	180,0	60	30,0		45,0		14,0				4,0			3,0		4,0	374,310,822	11,0	Рекогн осцир овочный надзор	3,1		
								1	Б	40	18	20				26	100,0																				
								+	К	93	21	32				2	100,0																				
Итого:																88	36,0		40,0		9,0		4,0		4,0		3,0		4,0	374,310,822	11,0						

Условные обозначения:

Н - деревья не подлежат рубке

Р - деревья подлежат рубке

Исполнитель работ по проведению лесопатологического обследования:

Фамилия, имя и отчество (при наличии)

Осинный Н.Н.

подпись

Дата составления документа

30.08.2023



### Временная пробная площадь

1.1 Субъект Российской Федерации	Кемеровская область - Кузбасс				
Лесничество	Мысковское				
Участковое лесничество	Мысковское				
Урочище (дача)					
Квартал	77	Выдел	2	Площадь выдела, га	3,1
Лесопатологический выдел				1	
Площадь лесопатологического выдела				3,1	

#### 1.2 Метод перече́та:

сплошной, ленты пере́чета, круговые площадки постоянного радиуса, реласкопические площадки (нужное подчеркнуть).

Количество лент/площадок	1	шт.
Размеры площадок (длинна x ширину/радиус)	310[10]	м.
Размер временной пробной площади	0,31	га.

#### 1.3 Фактическая таксационная характеристика насаждения:

Состав	9П1Б+К	Возраст	93	лет
тип леса	ШТГ	полнота	0,6	
Бонитет	2	запас на га.	180	кбм возобновление _____

#### 1.4 Номер очага вредных организмов \_\_\_\_\_

Тип очага вредных организмов: эпизодический, хронический (нужное подчеркнуть)

Фаза развития очага вредных организмов: начальная, нарастания численности, собственно вспышка, кризис (нужное подчеркнуть)

#### 1.5 Причина ослабления, повреждение насаждения и время:

Рак пихты ржавчинный, лубоед пальцеходный, бурелом прошлых лет.

Состояние насаждения:	ослабленные
Средневзвешенная категория состояния насаждения	2,06
1.6 Назначенные мероприятия:	Рекогносцировочный надзор

Исполнитель работ по проведению лесопатологического обследования:

Фамилия, имя и отчество (при наличии) \_\_\_\_\_

Осинный Н.Н.

Подпись



Дата составления документа \_\_\_\_\_

30.08.2023

Ступени толщины, см	Количество деревьев по категориям состояния, шт																Всего	
	1		2		3		4		5		5 (а, б, в)			5 (г, д, е)			шт./куб.м	в том числе подлежит рубке, %
	Н	З	Н	З	Н	З	Н	З	Н	З	Н	З	О	Н	З	О		
1	2	3	4	5	6	7	8	9	10	11	12	13	14	15	16	17	18	19
8	0	0	0	0	0	0	0	0	0	0	0	0	0	0	0	0	0	0
12	0	0	0	0	0	0	0	0	0	0	0	0	0	0	0	0	0	0
16	9	0	0	0	0	0	0	0	0	0	0	0	0	0	0	1	10	1,6
20	15	0	3	0	0	0	0	0	0	0	0	0	0	0	0	1	19	5,3
24	10	0	1	0	0	0	0	0	0	0	0	0	0	0	0	2	13	6,3
28	10	0	8	0	0	3	0	0	0	0	0	0	0	0	0	0	21	15
32	4	0	8	0	0	2	0	0	0	0	0	0	0	0	0	0	14	14
36	1	0	5	0	0	2	0	0	0	0	0	0	0	0	0	3	11	14
40	0	0	0	0	0	0	0	0	0	0	0	0	0	0	0	0	0	0
44	0	0	0	0	0	0	0	0	0	0	0	0	0	0	0	0	0	0
48	0	0	0	0	0	0	0	0	0	0	0	0	0	0	0	0	0	0
52	0	0	0	0	0	0	0	0	0	0	0	0	0	0	0	0	0	0
56	0	0	0	0	0	0	0	0	0	0	0	0	0	0	0	0	0	0
60	0	0	0	0	0	0	0	0	0	0	0	0	0	0	0	0	0	0
64	0	0	0	0	0	0	0	0	0	0	0	0	0	0	0	0	0	0
68	0	0	0	0	0	0	0	0	0	0	0	0	0	0	0	0	0	0
72	0	0	0	0	0	0	0	0	0	0	0	0	0	0	0	0	0	0
76	0	0	0	0	0	0	0	0	0	0	0	0	0	0	0	0	0	0
80	0	0	0	0	0	0	0	0	0	0	0	0	0	0	0	0	0	0
Итого, шт.	49	0	25	0	0	7	0	0	0	0	0	0	0	0	0	7	88	
Итого, куб.м	22,6	0,0	21,8	0,0	0,0	6,8	0,0	0,0	0,0	0,0	0,0	0,0	0,0	0,0	0,0	5,4	56,6	
Итого, % от запаса по породе	39,9	0,0	38,5	0,0	0,0	12,0	0,0	0,0	0,0	0,0	0,0	0,0	0,0	0,0	0,0	9,5	100,0	

Условные обозначения:

Н - не заселено (не поражено, не повреждено)

З - заселено стволовыми вредителями (поражено болезнями, повреждено огнем)

О - отработано вредителями

### Ведомость перечета деревьев

(для сплошного, ленточного и перечета на круговых площадках постоянного радиуса)

порода

Пихта

СКС

2,17

Ступени толщины, см	Количество деревьев по категориям состояния, шт																Всего		
	1		2		3		4		5		5 (а, б, в)			5 (г, д, е)			шт./куб.м	в том числе подлежит рубке, %	
	Н	З	Н	З	Н	З	Н	З	Н	З	Н	З	О	Н	З	О			
1	2	3	4	5	6	7	8	9	10	11	12	13	14	15	16	17	18	19	
8																	0	0	
12																	0	0	
16																1	1	0,17	
20			3													1	4	1,2	
24	8		1													2	11	5,5	
28	10		8			3											21	15,33	
32	2		8			2											12	12	
36	1		5			2										3	11	14,41	
40																	0	0	
44																	0	0	
48																	0	0	
52																	0	0	
56																	0	0	
60																	0	0	
64																	0	0	
68																	0	0	
72																	0	0	
76																	0	0	
80																	0	0	
Итого, шт.	21	0	25	0	0	7	0	0	0	0	0	0	0	0	0	0	7	60,0	
Итого, куб.м	14,6	0,0	21,8	0,0	0,0	6,8	0,0	0,0	0,0	0,0	0,0	0,0	0,0	0,0	0,0	0,0	5,4	48,6	
Итого, % от запаса по породе	30,1	0,0	44,8	0,0	0,0	14,0	0,0	0,0	0,0	0,0	0,0	0,0	0,0	0,0	0,0	0,0	11,1	100,0	

Причины назначения в рубку деревьев категорий состояния:

1

2

3

4

### Ведомость перечета деревьев

(для сплошного, ленточного и перечета на круговых площадках постоянного радиуса)

порода

Береза

СКС

1

Ступени толщины, см	Количество деревьев по категориям состояния, шт																Всего	
	1		2		3		4		5		5 (а, б, в)			5 (г, д, е)			шт./куб.м	в том числе подлежит рубке, %
	Н	З	Н	З	Н	З	Н	З	Н	З	Н	З	О	Н	З	О		
1	2	3	4	5	6	7	8	9	10	11	12	13	14	15	16	17	18	19
8																	0	0
12																	0	0
16	9																9	1,4
20	15																15	4,1
24	2																2	0,8
28																	0	0
32																	0	0
36																	0	0
40																	0	0
44																	0	0
48																	0	0
52																	0	0
56																	0	0
60																	0	0
64																	0	0
68																	0	0
72																	0	0
76																	0	0
80																	0	0
Итого, шт.	26	0	0	0	0	0	0	0	0	0	0	0	0	0	0	0	26,0	
Итого, куб.м	6,3	0,0	0,0	0,0	0,0	0,0	0,0	0,0	0,0	0,0	0,0	0,0	0,0	0,0	0,0	0,0	6,3	
Итого, % от запаса по породе	100,0	0,0	0,0	0,0	0,0	0,0	0,0	0,0	0,0	0,0	0,0	0,0	0,0	0,0	0,0	0,0	100,0	

Причины назначения в рубку деревьев категорий состояния:

1

2

3

4

### Ведомость перчета деревьев

(для сплошного, ленточного и перчета на круговых площадках постоянного радиуса)  
 порода \_\_\_\_\_ Кедр \_\_\_\_\_ СКС \_\_\_\_\_

1

Ступени толщины, см	Количество деревьев по категориям состояния, шт															Всего			
	1		2		3		4		5		5 (а, б, в)			5 (г, д, е)			шт./куб.м	в том числе подлежит рубке, %	
	Н	З	Н	З	Н	З	Н	З	Н	З	Н	З	О	Н	З	О			
1	2	3	4	5	6	7	8	9	10	11	12	13	14	15	16	17	18	19	
8																			
12																			
16																			
20																			
24																			
28																			
32	2																	2/1,64	
36																			
40																			
44																			
48																			
52																			
56																			
60																			
64																			
68																			
72																			
76																			
80																			
Итого, шт.	2	0	0	0	0	0	0	0	0	0	0	0	0	0	0	0	0	2,0	
Итого, куб.м	1,6	0,0	0,0	0,0	0,0	0,0	0,0	0,0	0,0	0,0	0,0	0,0	0,0	0,0	0,0	0,0	0,0	1,6	
Итого, % от запаса по породе	100,0	0,0	0,0	0,0	0,0	0,0	0,0	0,0	0,0	0,0	0,0	0,0	0,0	0,0	0,0	0,0	0,0	100,0	

Причины назначения в рубку деревьев категорий состояния:

1

2

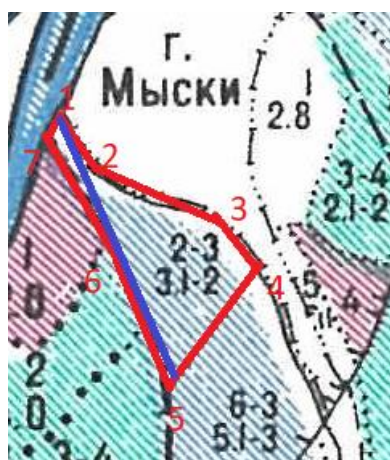
3

4



### Абрис участка

М 1:10000



Условные обозначения:


- обследуемый участок (S= 3,1 га)
- ход привязки от 0 до 1

№ квартала	№ выдела	№ лесопатологического выдела	Размеры ленты (круговой площадки) перече́та					Координаты начала, конца и поворотных точек лент	Координаты перече́та/центров круговых площадок перече́та
			№ ленты (площадки)	Длина, м	Ширина, м	Радиус, м	Площадь, га		
77	2	1	1	310	10	-	0,31	53 35 23,7 53 35 13,0	87 49 17,9 87 49 26,3

#### Пространственное размещение лесопатологических выделов

Номера точек	Координаты		Длина, м
	X	Y	
1-2	53 35 23,7	87 49 17,9	70
2-3	53 35 22,9	87 49 22,1	150
3-4	53 35 19,6	87 49 29,6	80
4-5	53 35 17,2	87 49 32,5	160
5-6	53 35 13,0	87 49 26,3	190
6-7	53 35 15,6	87 49 25,3	120
7-1	53 35 23,6	87 49 17,4	40

Исполнитель работ по проведению лесопатологического обследования:

Ф.И.О. Осинный Н.Н. Подпись 

Дата составления документа 30.08.2023 Телефон 8-951-586-91-12

Приложение 1  
к акту лесопатологического обследования  
утвержденному Приказом Минприроды России от 09.11.2020 № 910

**Ведомость лесных участков с выявленными несоответствиями таксационным описаниям**

**Субъект Российской Федерации**  
**Участковое лесничество**

**Кемеровская область**  
**Мысковское**

**Лесничество**  
**Урочище (лесная дача)**

**Мысковское**

1	2	3	4	5	6	7	8	9	10	Таксационная характеристика									Заложено пробных площадей	
										11	12	13	14	15	16	17	18	19	20	21
Год проведения лесосоустройства	Номер квартала	Номер выдела, га	Площадь выдела, га	Целевое назначение лесв	Категория защитных лесов	ОЗУ	Источник данных	Номер лесопатологического выдела	Площадь лесопатологического выдела, га	состав	порода	возраст, лет	средняя высота, м	средний диаметр, см	тип леса	полнота	бонитет	запас, м. куб/га	количество, шт	Общая площадь, га
1990	77	6	5,1	3	Нерестовые полосы		ТО	1	5,1	6	П	60	16	20	ШТ	0,5	3	120		
										3	Ос	40	16	16						
										1	Б	90	21	28						
										+	Е									
							Ф	1	5,1	6	П	93	20	24	ШТ	0,5	3	150	1	0,41
										3	Ос	73	20	24						
										1	Б	40	18	20						

Условные обозначения:

ТО - таксационные описания

Ф - фактическая характеристика лесного насаждения

Исполнитель работ по проведению лесопатологического обследования:

Фамилия, имя и отчество (при наличии)

Осинный Н.Н.

подпись

Дата составления документа

30.08.2023

Приложение 1.1  
к акту лесопатологического обследования  
утвержденному Приказом Минприроды России от 09.11.2020 № 910

Результаты проведения лесопатологического обследования лесных насаждений за июль 2023 г.

Субъект Российской Федерации  
Участковое лесничество

Кемеровская область  
Мысковское

Лесничество  
Урочище (лесная дача)

Мысковское

1	2	3	4	5	6	7	8	Таксационная характеристика лесного насаждения									18	Распределение деревьев по категориям состояния, % от запаса										33	34	Назначенные мероприятия						
								9	10	11	12	13	14	15	16	17		без признаков ослабления		ослабленные		сильно ослабленные		усыхающие		27	28			29	30	31	32	вид	площадь, га	
																		Н	Р	Н	Р	Н	Р	Н	Р											
77	6	5,1	3	нер ест пол		1	5,1	6	П	93	20	24	ШТ	0,5	3	150,0	66	9,0		45,0							8,0			10,0	9,0	19,0	374,310,822	46,0	ЛЮ инстр спос	5,1
								3	Ос	73	20	24					21			24,0								6,0		70,0	103,358,822	76,0				
								1	Б	40	18	20					9	100,0												350						
Итого:								10								96	15,0		34,0							5,0		8,0	5,0	33,0	374,310,822, 103,358,350	51,0				

Условные обозначения:

Н - деревья не подлежат рубке

Р - деревья подлежат рубке

Исполнитель работ по проведению лесопатологического обследования:

Фамилия, имя и отчество (при наличии)

Осинный Н.Н.

подпись

Дата составления документа

30.08.2023

### Временная пробная площадь

1.1 Субъект Российской Федерации	<u>Кемеровская область - Кузбасс</u>		
Лесничество	<u>Мысковское</u>		
Участковое лесничество	<u>Мысковское</u>		
Урочище (дача)	<u></u>		
Квартал <u>77</u>	Выдел <u>6</u>	Площадь выдела, га	<u>5,1</u>
Лесопатологический выдел	<u>1</u>		
Площадь лесопатологического выдела	<u>5,1</u>		

#### 1.2 Метод перече́та:

сплошной, ленты пере́чета, круговые площадки постоянного радиуса, реласкопические площадки (нужное подчеркнуть).

Количество лент/площадок	<u>1</u>	шт.
Размеры площадок (длинна x ширину/радиус)	<u>205x20</u>	м.
Размер временной пробной площади	<u>0,41</u>	га.

#### 1.3 Фактическая таксационная характеристика насаждения:

Состав	<u>6ПЗОс1Б</u>	Возраст	<u>93</u>	лет
тип леса	<u>ШТ</u>	полнота	<u>0,5</u>	
Бонитет	<u>3</u>	запас на га.	<u>150</u>	кбм возобновление <u></u>

#### 1.4 Номер очага вредных организмов

Тип очага вредных организмов: эпизодический, хронический (нужное подчеркнуть)

Фаза развития очага вредных организмов: начальная, нарастания численности, собственно вспышка, кризис (нужное подчеркнуть)

#### 1.5 Причина ослабления, повреждение насаждения и время:


Рак пихты ржавчинный, лубоед пальцеходный, бурелом прошлых лет, листогрызущие вредители, трутовик осиновый (трутовик осиновый ложный), гнили ствольные.

Состояние насаждения: сильно ослабленные

Средневзвешенная категория  
состояния насаждения 3,36

1.6 Назначенные мероприятия: ЛПО инструментальным способом

Исполнитель работ по проведению лесопатологического обследования:

Фамилия, имя и отчество (при наличии) Осинный Н.Н. Подпись 

Дата составления документа 30.08.2023

### Ведомость перече́та дере́вьев

по насаждению

6ПЗОс1Б

СКС

3,36

Ступени толщины, см	Количество деревьев по категориям состояния, шт																Всего		
	1		2		3		4		5		5 (а, б, в)			5 (г, д, е)			шт./куб.м	в том числе подлежит рубке. %	
	Н	З	Н	З	Н	З	Н	З	Н	З	Н	З	О	Н	З	О			
1	2	3	4	5	6	7	8	9	10	11	12	13	14	15	16	17	18	19	
8	0	0	0	0	0	0	0	0	0	0	0	0	0	0	0	0	0	0	0
12	0	0	0	0	0	0	0	0	0	0	0	0	0	0	0	0	0	0	0
16	9	0	9	0	0	0	0	0	0	0	0	0	0	0	0	0	18	3,2	
20	0	0	0	0	0	0	0	0	0	0	0	0	0	0	0	0	0	0	0
24	6	0	12	0	0	0	0	0	0	0	0	0	0	12	0	30	60	29	
28	3	0	6	0	0	0	0	0	0	0	0	0	0	0	0	0	9	6,2	
32	0	0	3	0	0	0	0	0	0	3	0	0	0	0	0	0	6	6	
36	0	0	3	0	0	0	0	0	0	0	0	0	0	0	0	0	3	3,9	
40	0	0	0	0	0	0	0	0	0	0	0	0	0	0	0	0	0	0	0
44	0	0	0	0	0	0	0	0	0	0	0	0	0	0	0	0	0	0	0
48	0	0	0	0	0	0	0	0	0	0	0	0	0	0	0	0	0	0	0
52	0	0	0	0	0	0	0	0	0	0	0	0	0	0	0	0	0	0	0
56	0	0	0	0	0	0	0	0	0	0	0	0	0	0	0	0	0	0	0
60	0	0	0	0	0	0	0	0	0	0	0	0	0	0	0	0	0	0	0
64	0	0	0	0	0	0	0	0	0	0	0	0	0	0	0	0	0	0	0
68	0	0	0	0	0	0	0	0	0	0	0	0	0	0	0	0	0	0	0
72	0	0	0	0	0	0	0	0	0	0	0	0	0	0	0	0	0	0	0
76	0	0	0	0	0	0	0	0	0	0	0	0	0	0	0	0	0	0	0
80	0	0	0	0	0	0	0	0	0	0	0	0	0	0	0	0	0	0	0
Итого, шт.	18	0	33	0	0	0	0	0	0	3	0	0	0	12	0	30	96		
Итого, куб.	6,2	0,0	19,0	0,0	0,0	0,0	0,0	0,0	0,0	3,0	0,0	0,0	0,0	5,4	0,0	15,0	48,6		
Итого, % от запаса по породе	12,8	0,0	39,1	0,0	0,0	0,0	0,0	0,0	0,0	6,2	0,0	0,0	0,0	11,0	0,0	30,9	100,0		

у словные оозначения:

Н - не заселено (не поражено, не повреждено)

З - заселено стволовыми вредителями (поражено болезнями, повреждено огнем)

О - отработано вредителями

### Ведомость перече́та дере́вьев

(для сплошного, ленточного и перече́та на круговых площадках постоянного радиуса)

порода

Пихта

СКС

3,3

Ступени толщины, см	Количество деревьев по категориям состояния, шт																Всего	
	1		2		3		4		5		5 (а, б, в)			5 (г, д, е)				
	Н	З	Н	З	Н	З	Н	З	Н	З	Н	З	О	Н	З	О	18	19
1	2	3	4	5	6	7	8	9	10	11	12	13	14	15	16	17	18	19
8																	0	0
12																	0	0
16	3																3	0,51
20																	0	0
24	6		12													30	48	24
28			6														6	4,38
32			3							3							6	6
36			3														3	3,93
40																	0	0
44																	0	0
48																	0	0
52																	0	0
56																	0	0
60																	0	0
64																	0	0
68																	0	0
72																	0	0
76																	0	0
80																	0	0
Итого, шт.	9	0	24	0	0	0	0	0	0	3	0	0	0	0	0	30	66,0	
Итого, куб.м	3,5	0,0	17,3	0,0	0,0	0,0	0,0	0,0	0,0	3,0	0,0	0,0	0,0	0,0	0,0	15,0	38,8	
Итого, % от запаса по породе	9,0	0,0	44,6	0,0	0,0	0,0	0,0	0,0	0,0	7,7	0,0	0,0	0,0	0,0	0,0	38,6	100,0	

Причины назначения в рубку деревьев категорий состояния:

1

2

3

4

### Ведомость перече́та дере́вьев

(для сплошного, ленточного и пере́чета на круговых площадках постоянного радиуса)

порода

Осина

СКС

4,27

Ступени толщины, см	Количество деревьев по категориям состояния, шт																Всего	
	1		2		3		4		5		5 (а, б, в)			5 (г, д, е)			шт./куб.м	в том числе подлежит рубке, %
	Н	З	Н	З	Н	З	Н	З	Н	З	Н	З	О	Н	З	О		
1	2	3	4	5	6	7	8	9	10	11	12	13	14	15	16	17	18	19
8																	0	0
12																	0	0
16			9														9	1,71
20																	0	0
24														12			12	5,35
28																	0	0
32																	0	0
36																	0	0
40																	0	0
44																	0	0
48																	0	0
52																	0	0
56																	0	0
60																	0	0
64																	0	0
68																	0	0
72																	0	0
76																	0	0
80																	0	0
Итого, шт.	0	0	9	0	0	0	0	0	0	0	0	0	0	0	12	0	0	21,0
Итого, куб.м	0,0	0,0	1,7	0,0	0,0	0,0	0,0	0,0	0,0	0,0	0,0	0,0	0,0	0,0	5,4	0,0	0,0	7,1
Итого, % от запаса по породе	0,0	0,0	24,2	0,0	0,0	0,0	0,0	0,0	0,0	0,0	0,0	0,0	0,0	0,0	75,8	0,0	0,0	100,0

Причины назначения в рубку деревьев категорий состояния:

1
2
3
4



### Ведомость перечета деревьев

(для сплошного, ленточного и перечета на круговых площадках постоянного радиуса)

порода

Береза

СКС

1

Ступени толщины, см	Количество деревьев по категориям состояния, шт																Всего	
	1		2		3		4		5		5 (а, б, в)			5 (г, д, е)			шт./куб.м	в том числе подлежит рубке, %
	Н	З	Н	З	Н	З	Н	З	Н	З	Н	З	О	Н	З	О		
1	2	3	4	5	6	7	8	9	10	11	12	13	14	15	16	17	18	19
8																	0	0
12																	0	0
16	6																6	1
20																	0	0
24																	0	0
28	3																3	1,8
32																	0	0
36																	0	0
40																	0	0
44																	0	0
48																	0	0
52																	0	0
56																	0	0
60																	0	0
64																	0	0
68																	0	0
72																	0	0
76																	0	0
80																	0	0
Итого, шт.	9	0	0	0	0	0	0	0	0	0	0	0	0	0	0	0	9,0	
Итого, куб.м	2,7	0,0	0,0	0,0	0,0	0,0	0,0	0,0	0,0	0,0	0,0	0,0	0,0	0,0	0,0	0,0	2,7	
Итого, % от запаса по породе	100,0	0,0	0,0	0,0	0,0	0,0	0,0	0,0	0,0	0,0	0,0	0,0	0,0	0,0	0,0	0,0	100,0	

Причины назначения в рубку деревьев категорий состояния:

1

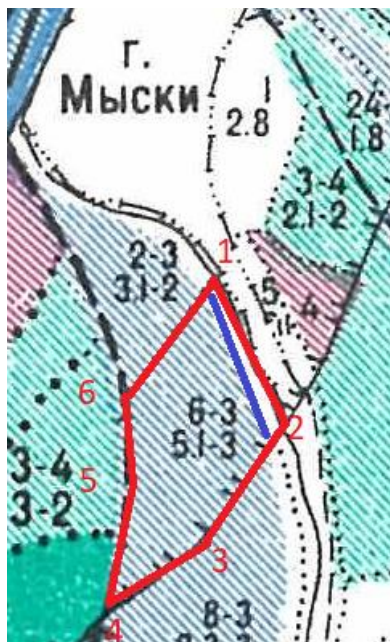
2

3

4

### Абрис участка

М 1:10000



Условные обозначения:

- обследуемый участок (S= 5,1 га)
- ход привязки от 0 до 1

№ квартала	№ выдела	№ лесопатологического выдела	Размеры ленты (круговой площадки) перечега					Координаты начала, конца и поворотных точек лент	Координаты перечега/центров круговых площадок перечега
			№ ленты (площадки)	Длина, м	Ширина, м	Радиус, м	Площадь, га		
77	6	1	1	205	20	-	0,41	53 35 17,0	87 49 32,8
								53 35 11,2	87 49 36,8

### Пространственное размещение лесопатологических выделов

Номера точек	Координаты		Длина, м
	X	Y	
1-2	53 35 17,0	87 49 32,8	200
2-3	53 35 11,2	87 49 36,8	160
3-4	53 35 07,0	87 49 32,2	140
4-5	53 35 02,2	87 49 25,4	150
5-6	53 35 11,5	87 49 27,1	100
6-1	53 35 12,6	87 49 27,1	170

Исполнитель работ по проведению лесопатологического обследования:

Ф.И.О. Осинный Н.Н. Подпись 

Дата составления документа 30.08.2023 Телефон 8-951-586-91-12

Приложение 1  
к акту лесопатологического обследования  
утвержденному Приказом Минприроды России от 09.11.2020 № 910

**Ведомость лесных участков с выявленными несоответствиями таксационным описаниям**

**Субъект Российской Федерации**  
**Участковое лесничество**

**Кемеровская область**  
**Мысковское**

**Лесничество**  
**Урочище (лесная дача)**

**Мысковское**

1	2	3	4	5	6	7	8	9	10	Таксационная характеристика									Заложено пробных площадей		
										11	12	13	14	15	16	17	18	19	20	21	
Год проведения лесосоустройства	Номер квартала	Номер выдела, га	Площадь выдела, га	Целевое назначение лесв	Категория защитных лесов	ОЗУ	Источник данных	Номер лесопатологического выдела	Площадь лесопатологического выдела, га	состав	порода	возраст, лет	средняя высота, м	средний диаметр, см	тип леса	полнота	бонитет	запас, м. куб/га	количество, шт	Общая площадь, га	
1990	77	7	20	3	Зел.зона		ТО	1	20	7	Ос	40	17	18	ШТ	0,7	2	160			
					ы					1	Б	90	22	28							
										2	П	55	17	20							
										+	К										
							Ф		1	20	5	П	83	19	24	ШТ	0,7	2	160	1	0,8
										5	Б	60	20	28							

Условные обозначения:

ТО - таксационные описания

Ф - фактическая характеристика лесного насаждения

Исполнитель работ по проведению лесопатологического обследования:

Фамилия, имя и отчество (при наличии)

Осинный Н.Н.

подпись



Дата составления документа

30.08.2023

Приложение 1.1  
к акту лесопатологического обследования  
утвержденному Приказом Минприроды России от 09.11.2020 № 910

**Результаты проведения лесопатологического обследования лесных насаждений за июль 2023 г.**

**Субъект Российской Федерации**  
**Участковое лесничество**

**Кемеровская область**  
**Мысковское**

**Лесничество**  
**Урочище (лесная дача)**

**Мысковское**

1	2	3	4	5	6	7	8	Таксационная характеристика лесного насаждения									18	Распределение деревьев по категориям состояния, % от запаса										33	34	Назначенные мероприятия					
								9	10	11	12	13	14	15	16	17		без признаков ослабления		ослабленные		сильно ослабленные		усыхающие		27	28			29	30	31	32	вид	площадь, га
																		Н	Р	Н	Р	Н	Р	Н	Р										
77	7	20	3	зел		1	20	5	П	83	19	24	ШТ	0,7	2	160,0	101	30,0		40,0		10,0				5,0			5,0		10,0	374,310,822	20,0	Рекогносцировочный надзор	20
				.зо				5	Б	60	20	28				105	100,0																		
Итого:								10								206	66,0		20,0		5,0				2,0			2,0		5,0	374,310,822	9,0			

Условные обозначения:

Н - деревья не подлежат рубке

Р - деревья подлежат рубке

Исполнитель работ по проведению лесопатологического обследования:

Фамилия, имя и отчество (при наличии)

Осинный Н.Н.

подпись



Дата составления документа

30.08.2023

### Временная пробная площадь

1.1 Субъект Российской Федерации	Кемеровская область - Кузбасс				
Лесничество	Мысковское				
Участковое лесничество	Мысковское				
Урочище (дача)					
Квартал	77	Выдел	7	Площадь выдела, га	20
Лесопатологический выдел				1	
Площадь лесопатологического выдела				20	

#### 1.2 Метод перече́та:

сплошной, ленты перече́та, круговые площадки постоянного радиуса, реласкопические площадки (нужное подчеркнуть).

Количество лент/площадок	1	шт.
Размеры площадок (длинна x ширину/радиус)	400x20	м.
Размер временной пробной площади	0,8	га.

#### 1.3 Фактическая таксационная характеристика насаждения:

Состав	5П5Б	Возраст	83	лет
тип леса	ШТ	полнота	0,7	
Бонитет	2	запас на га.	160	кбм возобновление _____

#### 1.4 Номер очага вредных организмов \_\_\_\_\_

Тип очага вредных организмов: эпизодический, хронический (нужное подчеркнуть)

Фаза развития очага вредных организмов: начальная, нарастания численности, собственно вспышка, кризис (нужное подчеркнуть)

#### 1.5 Причина ослабления, повреждение насаждения и время:

Рак пихты ржавчинный, лубоед пальцеходный, бурелом прошлых лет.

Состояние насаждения:	ослабленные
Средневзвешенная категория состояния насаждения	1,7
1.6 Назначенные мероприятия:	Рекогносцировочный надзор

Исполнитель работ по проведению лесопатологического обследования:

Фамилия, имя и отчество (при наличии) \_\_\_\_\_

Осинный Н.Н.

Подпись \_\_\_\_\_



Дата составления документа \_\_\_\_\_

30.08.2023

**Ведомость перече́та дере́вьев**

по насаждению

5П5Б

СКС

1,7

Ступени толщины, см	Количество деревьев по категориям состояния, шт																Всего	
	1		2		3		4		5		5 (а, б, в)			5 (г, д, е)			шт./куб.м	в том числе подлежит рубке, %
	Н	З	Н	З	Н	З	Н	З	Н	З	Н	З	О	Н	З	О		
1	2	3	4	5	6	7	8	9	10	11	12	13	14	15	16	17	18	19
8	0	0	0	0	0	0	0	0	0	0	0	0	0	0	0	0	0	0
12	0	0	0	0	0	0	0	0	0	0	0	0	0	0	0	0	0	0
16	16	0	1	0	0	0	0	0	0	0	0	0	0	0	0	1	18	2,97
20	22	0	9	0	0	0	0	0	0	0	0	0	0	0	0	1	32	9,24
24	36	0	9	0	0	0	0	0	0	0	0	0	0	0	0	1	46	21,4
28	40	0	8	0	0	2	0	0	0	0	0	0	0	0	0	3	53	34,2
32	15	0	7	0	0	2	0	0	0	0	0	0	0	0	0	3	27	23,7
36	11	0	4	0	0	2	0	0	0	0	0	0	0	0	0	5	22	25,5
40	7	0	0	0	0	0	0	0	0	0	0	0	0	0	0	0	7	8,82
44	1	0	0	0	0	0	0	0	0	0	0	0	0	0	0	0	1	1,54
48	0	0	0	0	0	0	0	0	0	0	0	0	0	0	0	0	0	0
52	0	0	0	0	0	0	0	0	0	0	0	0	0	0	0	0	0	0
56	0	0	0	0	0	0	0	0	0	0	0	0	0	0	0	0	0	0
60	0	0	0	0	0	0	0	0	0	0	0	0	0	0	0	0	0	0
64	0	0	0	0	0	0	0	0	0	0	0	0	0	0	0	0	0	0
68	0	0	0	0	0	0	0	0	0	0	0	0	0	0	0	0	0	0
72	0	0	0	0	0	0	0	0	0	0	0	0	0	0	0	0	0	0
76	0	0	0	0	0	0	0	0	0	0	0	0	0	0	0	0	0	0
80	0	0	0	0	0	0	0	0	0	0	0	0	0	0	0	0	0	0
Итого, шт.	148	0	38	0	0	6	0	0	0	0	0	0	0	0	0	14	206	
Итого, куб.м	83,1	0,0	25,5	0,0	0,0	6,1	0,0	0,0	0,0	0,0	0,0	0,0	0,0	0,0	0,0	12,7	127,4	
Итого, % от запаса по породе	65,3	0,0	20,0	0,0	0,0	4,8	0,0	0,0	0,0	0,0	0,0	0,0	0,0	0,0	0,0	10,0	100,0	

Условные обозначения:

Н - не заселено (не поражено, не повреждено)

З - заселено стволовыми вредителями (поражено болезнями, повреждено огнем)

О - отработано вредителями

### Ведомость перече́та деревьёв

(для сплошного, ленточного и перече́та на круговых площадках постоянного радиуса)

порода

Пихта

СКС

2,4

Ступени толщины, см	Количество деревьев по категориям состояния, шт																	Всего	
	1		2		3		4		5		5 (а, б, в)			5 (г, д, е)			шт./куб.м	в том числе подлежит рубке, %	
	Н	З	Н	З	Н	З	Н	З	Н	З	Н	З	О	Н	З	О			
1	2	3	4	5	6	7	8	9	10	11	12	13	14	15	16	17	18	19	
8																	0	0	
12																	0	0	
16	7		1													1	9	1,53	
20	10		9													1	20	6	
24	18		9													1	28	14	
28	8		8			2										3	21	15,33	
32			7			2										3	12	12	
36			4			2										5	11	14,41	
40																	0	0	
44																	0	0	
48																	0	0	
52																	0	0	
56																	0	0	
60																	0	0	
64																	0	0	
68																	0	0	
72																	0	0	
76																	0	0	
80																		0	
Итого, шт.	43	0	38	0	0	6	0	0	0	0	0	0	0	0	0	0	14	101,0	
Итого, куб.м	19,0	0,0	25,5	0,0	0,0	6,1	0,0	0,0	0,0	0,0	0,0	0,0	0,0	0,0	0,0	0,0	12,7	63,3	
Итого, % от запаса по породе	30,1	0,0	40,2	0,0	0,0	9,6	0,0	0,0	0,0	0,0	0,0	0,0	0,0	0,0	0,0	0,0	20,1	100,0	

Причины назначения в рубку деревьев категорий состояния:

1

2

3

4



### Ведомость перчета деревьев

(для сплошного, ленточного и перчета на круговых площадках постоянного радиуса)

порода

Береза

СКС

1

Ступени толщины, см	Количество деревьев по категориям состояния, шт																Всего	
	1		2		3		4		5		5 (а, б, в)			5 (г, д, е)			шт./куб.м	в том числе подлежит рубке, %
	Н	З	Н	З	Н	З	Н	З	Н	З	Н	З	О	Н	З	О		
1	2	3	4	5	6	7	8	9	10	11	12	13	14	15	16	17	18	19
8																	0	0
12																	0	0
16	9																9	1,4
20	12																12	3,2
24	18																18	7,4
28	32																32	19
32	15																15	12
36	11																11	11
40	7																7	8,8
44	1																1	1,5
48																	0	0
52																	0	0
56																	0	0
60																	0	0
64																	0	0
68																	0	0
72																	0	0
76																	0	0
80																	0	0
Итого, шт.	105	0	0	0	0	0	0	0	0	0	0	0	0	0	0	0	105,0	
Итого, куб.м	64,1	0,0	0,0	0,0	0,0	0,0	0,0	0,0	0,0	0,0	0,0	0,0	0,0	0,0	0,0	0,0	64,1	
Итого, % от запаса по породе	100,0	0,0	0,0	0,0	0,0	0,0	0,0	0,0	0,0	0,0	0,0	0,0	0,0	0,0	0,0	0,0	100,0	

Причины назначения в рубку деревьев категорий состояния:

1

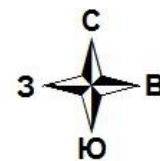
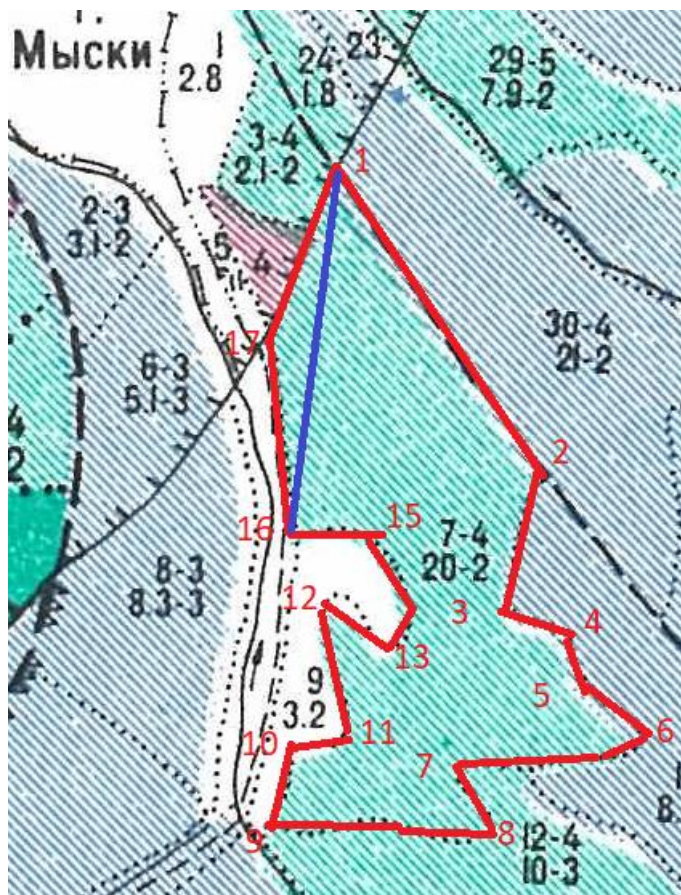
2

3

4

### Абрис участка

М 1:10000



Условные обозначения:

- обследуемый участок (S= 20 га)
- ход привязки от 0 до 1


№ квартала	№ выдела	№ лесопатологического выдела	Размеры ленты (круговой площадки) перече́та					Координаты начала, конца и поворотных точек лент перече́та/центров круговых площадок перече́та	
			№ ленты (площадки)	Длина, м	Ширина, м	Радиус, м	Площадь, га		
77	7	1	1	400	20	-	0,8	53 35 20,3	87 49 45,1
								53 35 05,2	87 49 42,5

### Пространственное размещение лесопатологических выделов

Номера точек	Координаты		Длина, м
	X	Y	
1-2	53 35 20,3	87 49 45,1	400
2-3	53 35 07,4	87 49 58,7	170
3-4	53 35 01,8	87 49 56,9	80
4-5	53 35 00,5	87 50 01,0	60
5-6	53 34 58,2	87 50 03,3	100
6-7	53 34 56,4	87 50 06,3	240
7-8	53 34 55,3	87 49 53,2	90
8-9	53 34 52,6	87 49 55,2	250
9-10	53 34 53,0	87 49 41,4	100

10-11	53 34 55,6	87 49 42,6	70
11-12	53 34 55,9	87 49 45,6	150
12-13	53 35 01,8	87 49 45,0	90
13-14	53 35 00,4	87 49 47,5	50
14-15	53 35 01,2	87 49 50,7	100
15-16	53 35 05,1	87 49 47,9	90
16-17	53 35 05,2	87 49 42,5	210
17-1	53 35 13,5	87 49 40,7	215

Исполнитель работ по проведению лесопатологического обследования:

Ф.И.О. Осинный Н.Н. Подпись 

Дата составления документа 30.08.2023 Телефон 8-951-586-91-12

Приложение 1  
к акту лесопатологического обследования  
утвержденному Приказом Минприроды России от 09.11.2020 № 910

**Ведомость лесных участков с выявленными несоответствиями таксационным описаниям**

**Субъект Российской Федерации**  
**Участковое лесничество**

**Кемеровская область**  
**Мысковское**

**Лесничество**  
**Урочище (лесная дача)**

**Мысковское**

1	2	3	4	5	6	7	8	9	10	Таксационная характеристика									Заложено пробных площадей		
										11	12	13	14	15	16	17	18	19	20	21	
Год проведения лесосоустройства	Номер квартала	Номер выдела, га	Площадь выдела, га	Целевое назначение лесв	Категория защитных лесов	ОЗУ	Источник данных	Номер лесопатологического выдела	Площадь лесопатологического выдела, га	состав	порода	возраст, лет	средняя высота, м	средний диаметр, см	тип леса	полнота	бонитет	запас, м. куб/га	количество, шт	Общая площадь, га	
1990	77	8	8,3	3	Зеленые зоны		ТО	1	8,3	6	П	60	16	20	ШТ	0,5	3	120			
											3	Ос	40	16	16						
											1	Б	90	21	28						
											+	Е									
											+	К									
							Ф		1	8,3	8	П	93	21	30	ШТ	0,5	3	150	1	0,67
											2	Б	90	21	28						

Условные обозначения:

ТО - таксационные описания

Ф - фактическая характеристика лесного насаждения

Исполнитель работ по проведению лесопатологического обследования:

Фамилия, имя и отчество (при наличии)

Осинный Н.Н.

подпись



Дата составления документа

30.08.2023

Приложение 1.1  
к акту лесопатологического обследования  
утвержденному Приказом Минприроды России от 09.11.2020 № 910

Результаты проведения лесопатологического обследования лесных насаждений за июль 2023 г.

Субъект Российской Федерации  
Участковое лесничество

Кемеровская область  
Мысковское

Лесничество  
Урочище (лесная дача)

Мысковское

1	2	3	4	5	6	7	8	Таксационная характеристика лесного насаждения									18	Распределение деревьев по категориям состояния, % от запаса										33	34	Назначенные мероприятия						
								9	10	11	12	13	14	15	16	17		без признаков ослабления		ослабленные		сильно ослабленные		усыхающие		27	28			29	30	31	32	вид	площадь, га	
																		Н	Р	Н	Р	Н	Р	Н	Р											
77	8	8,3	3	зел зон		1	8,3	8	П	93	21	30	ШТ	0,5	3	150,0	118	30,0		40,0		10,0					2,0			3,0		15,0	374,310,822	20,0	Рекогн осциро вочный надзор	8,3
								2	Б	90	21	28					39	100,0																		
Итого:								10								157	44,0		32,0		8,0				2,0			2,0		12,0	374,310,822	16,0				

Условные обозначения:

Н - деревья не подлежат рубке

Р - деревья подлежат рубке

Исполнитель работ по проведению лесопатологического обследования:

Фамилия, имя и отчество (при наличии)

Осинный Н.Н.

подпись

Дата составления документа

30.08.2023

### Временная пробная площадь

1.1 Субъект Российской Федерации	Кемеровская область - Кузбасс				
Лесничество	Мысковское				
Участковое лесничество	Мысковское				
Урочище (дача)					
Квартал	77	Выдел	8	Площадь выдела, га	8,3
Лесопатологический выдел				1	
Площадь лесопатологического выдела				8,3	

#### 1.2 Метод перече́та:

сплошной, ленты перече́та, круговые площадки постоянного радиуса, реласкопические площадки (нужное подчеркнуть).

Количество лент/площадок	1	шт.
Размеры площадок (длинна x ширину/радиус)	335x20	м.
Размер временной пробной площади	0,67	га.

#### 1.3 Фактическая таксационная характеристика насаждения:

Состав	8П2Б	Возраст	93	лет
тип леса	ШТ	полнота	0,5	
Бонитет	3	запас на га.	150	кбм возобновление

#### 1.4 Номер очага вредных организмов

Тип очага вредных организмов: эпизодический, хронический (нужное подчеркнуть)

Фаза развития очага вредных организмов: начальная, нарастания численности, собственно вспышка, кризис (нужное подчеркнуть)

#### 1.5 Причина ослабления, повреждение насаждения и время:

Рак пихты ржавчинный, лубоед пальцеходный, бурелом прошлых лет.

Состояние насаждения:	ослабленные
Средневзвешенная категория состояния насаждения	2,12
1.6 Назначенные мероприятия:	Рекогносцировочный надзор

Исполнитель работ по проведению лесопатологического обследования:

Фамилия, имя и отчество (при наличии)

Осинный Н.Н.

Подпись



Дата составления документа

30.08.2023

Ступени толщины, см	Количество деревьев по категориям состояния, шт																Всего	
	1		2		3		4		5		5 (а, б, в)			5 (г, д, е)			шт./куб.м	в том числе подлежит рубке, %
	Н	З	Н	З	Н	З	Н	З	Н	З	Н	З	О	Н	З	О		
1	2	3	4	5	6	7	8	9	10	11	12	13	14	15	16	17	18	19
8	0	0	0	0	0	0	0	0	0	0	0	0	0	0	0	0	0	0
12	0	0	0	0	0	0	0	0	0	0	0	0	0	0	0	0	0	0
16	10	0	1	0	0	0	0	0	0	0	0	0	0	0	0	1	12	2
20	14	0	9	0	0	0	0	0	0	0	0	0	0	0	0	1	24	7,1
24	27	0	9	0	0	0	0	0	0	0	0	0	0	0	0	2	38	18
28	19	0	11	0	0	3	0	0	0	0	0	0	0	0	0	6	39	27
32	12	0	11	0	0	3	0	0	0	0	0	0	0	0	0	4	30	29
36	3	0	4	0	0	2	0	0	0	0	0	0	0	0	0	5	14	17
40	0	0	0	0	0	0	0	0	0	0	0	0	0	0	0	0	0	0
44	0	0	0	0	0	0	0	0	0	0	0	0	0	0	0	0	0	0
48	0	0	0	0	0	0	0	0	0	0	0	0	0	0	0	0	0	0
52	0	0	0	0	0	0	0	0	0	0	0	0	0	0	0	0	0	0
56	0	0	0	0	0	0	0	0	0	0	0	0	0	0	0	0	0	0
60	0	0	0	0	0	0	0	0	0	0	0	0	0	0	0	0	0	0
64	0	0	0	0	0	0	0	0	0	0	0	0	0	0	0	0	0	0
68	0	0	0	0	0	0	0	0	0	0	0	0	0	0	0	0	0	0
72	0	0	0	0	0	0	0	0	0	0	0	0	0	0	0	0	0	0
76	0	0	0	0	0	0	0	0	0	0	0	0	0	0	0	0	0	0
80	0	0	0	0	0	0	0	0	0	0	0	0	0	0	0	0	0	0
Итого, шт.	85	0	45	0	0	8	0	0	0	0	0	0	0	0	0	19	157	
Итого, куб.м	44,4	0,0	31,6	0,0	0,0	7,8	0,0	0,0	0,0	0,0	0,0	0,0	0,0	0,0	0,0	16,4	100,3	
Итого, % от запаса по породе	44,3	0,0	31,6	0,0	0,0	7,8	0,0	0,0	0,0	0,0	0,0	0,0	0,0	0,0	0,0	16,4	100,0	

Условные обозначения:

Н - не заселено (не поражено, не повреждено)

З - заселено стволовыми вредителями (поражено болезнями, повреждено огнем)

О - отработано вредителями



### Ведомость перечета деревьев

(для сплошного, ленточного и перечета на круговых площадках постоянного радиуса)

порода

Пихта

СКС

2,41

Ступени толщины, см	Количество деревьев по категориям состояния, шт																Всего	
	1		2		3		4		5		5 (а, б, в)			5 (г, д, е)			шт./куб.м	в том числе подлежит рубке, %
	Н	З	Н	З	Н	З	Н	З	Н	З	Н	З	О	Н	З	О		
1	2	3	4	5	6	7	8	9	10	11	12	13	14	15	16	17	18	19
8																	0	0
12																	0	0
16	6		1													1	8	1,4
20	9		9													1	19	5,7
24	17		9													2	28	14
28	7		11			3										6	27	20
32	7		11			3										4	25	25
36			4			2										5	11	14
40																	0	0
44																	0	0
48																	0	0
52																	0	0
56																	0	0
60																	0	0
64																	0	0
68																	0	0
72																	0	0
76																	0	0
80																	0	0
Итого, шт.	46	0	45	0	0	8	0	0	0	0	0	0	0	0	0	19	118,0	
Итого, куб.м	24,3	0,0	31,6	0,0	0,0	7,8	0,0	0,0	0,0	0,0	0,0	0,0	0,0	0,0	0,0	16,4	80,2	
Итого, % от запаса по породе	30,3	0,0	39,5	0,0	0,0	9,7	0,0	0,0	0,0	0,0	0,0	0,0	0,0	0,0	0,0	20,5	100,0	

Причины назначения в рубку деревьев категорий состояния:

1

2

3

4

### Ведомость перечета деревьев

(для сплошного, ленточного и перечета на круговых площадках постоянного радиуса)

порода

Береза

СКС

1

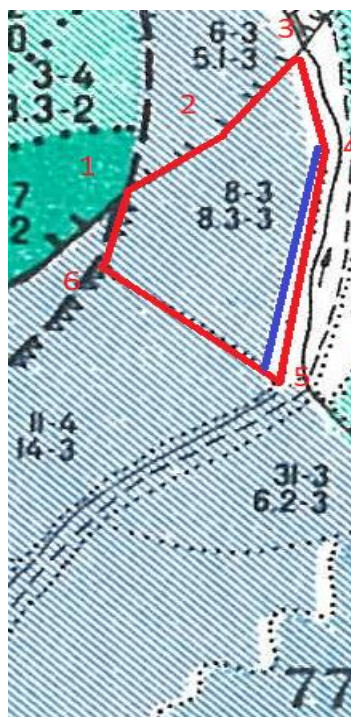
Ступени толщины, см	Количество деревьев по категориям состояния, шт																Всего	
	1		2		3		4		5		5 (а, б, в)			5 (г, д, е)			шт./куб.м	в том числе подлежит рубке, %
	Н	З	Н	З	Н	З	Н	З	Н	З	Н	З	О	Н	З	О		
1	2	3	4	5	6	7	8	9	10	11	12	13	14	15	16	17	18	19
8																	0	0
12																	0	0
16	4																4	0,6
20	5																5	1,4
24	10																10	4,1
28	12																12	7,1
32	5																5	3,9
36	3																3	3
40																	0	0
44																	0	0
48																	0	0
52																	0	0
56																	0	0
60																	0	0
64																	0	0
68																	0	0
72																	0	0
76																	0	0
80																	0	0
Итого, шт.	39	0	0	0	0	0	0	0	0	0	0	0	0	0	0	0	39,0	
Итого, куб.л	20,1	0,0	0,0	0,0	0,0	0,0	0,0	0,0	0,0	0,0	0,0	0,0	0,0	0,0	0,0	0,0	20,1	
Итого, % от запаса по породе	100,0	0,0	0,0	0,0	0,0	0,0	0,0	0,0	0,0	0,0	0,0	0,0	0,0	0,0	0,0	0,0	100,0	

Причины назначения в рубку деревьев категорий состояния:

- 1 \_\_\_\_\_
- 2 \_\_\_\_\_
- 3 \_\_\_\_\_
- 4 \_\_\_\_\_

### Абрис участка

М 1:10000



Условные обозначения:

- обследуемый участок (S= 8,3 га)
- ход привязки от 0 до 1

№ квартала	№ выдела	№ лесопатологического выдела	Размеры ленты (круговой площадки) перечета					Координаты начала, конца и поворотных точек ленты перечета/центров круговых площадок перечета	
			№ ленты (площадки)	Длина, м	Ширина, м	Радиус, м	Площадь, га		
77	8	1	1	335	20	-	0,67	53 35 04,5	87 49 38,8
								53 34 53,5	87 49 35,8

### Пространственное размещение лесопатологических выделов

Номера точек	Координаты		Длина, м
	X	Y	
1-2	53 35 01,5	87 49 25,0	150
2-3	53 35 07,1	87 49 33,9	140
3-4	53 35 10,6	87 49 37,2	130
4-5	53 35 04,5	87 49 38,8	340
5-6	53 34 53,5	87 49 35,8	250
6-1	53 34 59,3	87 49 23,9	140

Исполнитель работ по проведению лесопатологического обследования:

Ф.И.О. Осинный Н.Н. Подпись 

Дата составления документа 30.08.2023 Телефон 8-951-586-91-12

Приложение 1  
к акту лесопатологического обследования  
утвержденному Приказом Минприроды России от 09.11.2020 № 910

**Ведомость лесных участков с выявленными несоответствиями таксационным описаниям**

**Субъект Российской Федерации**  
**Участковое лесничество**

**Кемеровская область**  
**Мысковское**

**Лесничество**  
**Урочище (лесная дача)**

**Мысковское**

1	2	3	4	5	6	7	8	9	10	Таксационная характеристика									Заложено пробных площадей		
										11	12	13	14	15	16	17	18	19	20	21	
Год проведения лесосоустройства	Номер квартала	Номер выдела, га	Площадь выдела, га	Целевое назначение лесв	Категория защитных лесов	ОЗУ	Источник данных	Номер лесопатологического выдела	Площадь лесопатологического выдела, га	состав	порода	возраст, лет	средняя высота, м	средний диаметр, см	тип леса	полнота	бонитет	запас, м. куб/га	количество, шт	Общая площадь, га	
1990	77	11	14	3	Зеленые зоны		ТО	1	14	5	П	70	16	22	ШТ	0,4	3	100			
											4	Ос	40	16	16						
											1	Б	100	22	28						
											+	К									
							Ф		1	14	5	П	103	20	32	ШТ	0,4	3	140	1	1,12
											4	Ос	40	20	21						
											1	Б	73	20	28						

Условные обозначения:

ТО - таксационные описания

Ф - фактическая характеристика лесного насаждения

Исполнитель работ по проведению лесопатологического обследования:

Фамилия, имя и отчество (при наличии)

Осинный Н.Н.

подпись



Дата составления документа

30.08.2023

Приложение 1.1  
к акту лесопатологического обследования  
утвержденному Приказом Минприроды России от 09.11.2020 № 910

**Результаты проведения лесопатологического обследования лесных насаждений за июль 2023 г.**

**Субъект Российской Федерации**  
**Участковое лесничество**

**Кемеровская область**  
**Мысковское**

**Лесничество**  
**Урочище (лесная дача)**

**Мысковское**

1	2	3	4	5	6	7	8	Таксационная характеристика лесного насаждения									18	Распределение деревьев по категориям состояния, % от запаса										33	34	Назначенные мероприятия					
								9	10	11	12	13	14	15	16	17		без признаков ослабления		ослабленные		сильно ослабленные		усыхающие		27	28			29	30	31	32	35	36
																		Н	Р	Н	Р	Н	Р	Н	Р										
77	11	14	3	зел зон ы		1	14	5	П	103	20	32	ШТ	0,4	3	140,0	111	30,0		45,0		14,0			2,0	2,0			2,0		5,0	374,310,822	11,0	Рекогн осцир овочн ый надзор	14
								4	Ос	40	20	21					177			70,0		10,0								10,0	10,0	358,103	20,0		
								1	Б	73	20	28					30	40,0		50,0										10,0	350,822	10,0			
Итого:								10									318	19,0		56,0		11,0			1,0	1,0		1,0	4,0	7,0	374,310,822, 350,358,103	14,0			

Условные обозначения:

Н - деревья не подлежат рубке

Р - деревья подлежат рубке

Исполнитель работ по проведению лесопатологического обследования:

Фамилия, имя и отчество (при наличии)

Осинный Н.Н.

подпись

Дата составления документа

30.08.2023



### Временная пробная площадь

1.1 Субъект Российской Федерации	Кемеровская область - Кузбасс				
Лесничество	Мысковское				
Участковое лесничество	Мысковское				
Урочище (дача)					
Квартал	77	Выдел	11	Площадь выдела, га	14
Лесопатологический выдел				1	
Площадь лесопатологического выдела				14	

#### 1.2 Метод перече́та:

сплошной, ленты пере́чета, круговые площадки постоянного радиуса, реласкопические площадки (нужное подчеркнуть).

Количество лент/площадок	1	шт.
Размеры площадок (длинна x ширину/радиус)	374x30	м.
Размер временной пробной площади	1,12	га.

#### 1.3 Фактическая таксационная характеристика насаждения:

Состав	5П4Ос1Б	Возраст	103	лет
тип леса	ШТ	полнота	0,4	
Бонитет	3	запас на га.	140	кбм возобновление

#### 1.4 Номер очага вредных организмов

Тип очага вредных организмов: эпизодический, хронический (нужное подчеркнуть)

Фаза развития очага вредных организмов: начальная, нарастания численности, собственно вспышка, кризис (нужное подчеркнуть)

#### 1.5 Причина ослабления, повреждение насаждения и время:

Рак пихты ржавчинный, лубоед пальцеходный, бурелом прошлых лет, листогрызущие вредители, трутовик осиновый (трутовик осиновый ложный), гнили ствольные.

Состояние насаждения: ослабленные

Средневзвешенная категория состояния насаждения 2,35

1.6 Назначенные мероприятия: Рекогносцировочный надзор

Исполнитель работ по проведению лесопатологического обследования:

Фамилия, имя и отчество (при наличии)

Осинный Н.Н.

Подпись



Дата составления документа

30.08.2023

### Ведомость перечета деревьев

по насаждению

5П4Ос1Б

СКС

2,35

Ступени толщины, см	Количество деревьев по категориям состояния, шт																Всего	
	1		2		3		4		5		5 (а, б, в)			5 (г, д, е)			шт./куб.м	в том числе подлежит рубке, %
	Н	З	Н	З	Н	З	Н	З	Н	З	Н	З	О	Н	З	О		
1	2	3	4	5	6	7	8	9	10	11	12	13	14	15	16	17	18	19
8	0	0	0	0	0	0	0	0	0	0	0	0	0	0	0	0	0	0
12	0	0	0	0	0	0	0	0	0	0	0	0	0	0	0	0	0	0
16	8	0	26	0	0	0	0	0	0	0	0	0	0	8	0	0	42	7,8
20	12	0	53	0	9	1	0	0	0	0	0	0	0	17	0	0	92	28
24	15	0	52	0	0	0	0	0	0	0	0	0	0	13	0	0	80	36
28	13	0	32	0	7	3	0	1	0	0	0	0	0	1	0	2	59	38
32	9	0	13	0	0	7	0	1	0	0	0	0	0	0	0	3	33	32
36	0	0	8	0	0	1	0	0	0	0	0	0	0	1	0	2	12	15
40	0	0	0	0	0	0	0	0	0	0	0	0	0	0	0	0	0	0
44	0	0	0	0	0	0	0	0	0	0	0	0	0	0	0	0	0	0
48	0	0	0	0	0	0	0	0	0	0	0	0	0	0	0	0	0	0
52	0	0	0	0	0	0	0	0	0	0	0	0	0	0	0	0	0	0
56	0	0	0	0	0	0	0	0	0	0	0	0	0	0	0	0	0	0
60	0	0	0	0	0	0	0	0	0	0	0	0	0	0	0	0	0	0
64	0	0	0	0	0	0	0	0	0	0	0	0	0	0	0	0	0	0
68	0	0	0	0	0	0	0	0	0	0	0	0	0	0	0	0	0	0
72	0	0	0	0	0	0	0	0	0	0	0	0	0	0	0	0	0	0
76	0	0	0	0	0	0	0	0	0	0	0	0	0	0	0	0	0	0
80	0	0	0	0	0	0	0	0	0	0	0	0	0	0	0	0	0	0
Итого, шт.	57	0	184	0	16	12	0	2	0	0	0	0	0	40	0	7	318	
Итого, куб.м	29,6	0,0	87,1	0,0	6,6	10,8	0,0	1,7	0,0	0,0	0,0	0,0	0,0	14,0	0,0	7,1	156,8	
Итого, % от запаса по породе	18,8	0,0	55,5	0,0	4,2	6,9	0,0	1,1	0,0	0,0	0,0	0,0	0,0	8,9	0,0	4,5	100,0	

Условные обозначения:

Н - не заселено (не поражено, не повреждено)

З - заселено стволовыми вредителями (поражено болезнями, повреждено огнем)

О - отработано вредителями

### Ведомость перече́та дере́вьев

(для сплошного, ленточного и перече́та на круговых площадках постоянного радиуса)

порода

Пихта

СКС

2,16

Ступени толщины, см	Количество деревьев по категориям состояния, шт																Всего	
	1		2		3		4		5		5 (а, б, в)			5 (г, д, е)			шт./куб.м	в том числе подлежит рубке, %
	Н	З	Н	З	Н	З	Н	З	Н	З	Н	З	О	Н	З	О		
1	2	3	4	5	6	7	8	9	10	11	12	13	14	15	16	17	18	19
8																	0	0
12																	0	0
16	7		1														8	1,36
20	10		8			1											19	5,7
24	9		9														18	9
28	9		11			3		1								2	26	18,98
32	8		10			7		1								3	29	29
36			8			1										2	11	14,41
40																	0	0
44																	0	0
48																	0	0
52																	0	0
56																	0	0
60																	0	0
64																	0	0
68																	0	0
72																	0	0
76																	0	0
80																		0
Итого, шт.	43	0	47	0	0	12	0	2	0	0	0	0	0	0	0	0	7	111,0
Итого, куб.м	23,3	0,0	35,6	0,0	0,0	10,8	0,0	1,7	0,0	0,0	0,0	0,0	0,0	0,0	0,0	0,0	7,1	78,5
Итого, % от запаса по породе	29,6	0,0	45,4	0,0	0,0	13,8	0,0	2,2	0,0	0,0	0,0	0,0	0,0	0,0	0,0	0,0	9,0	100,0

Причины назначения в рубку деревьев категорий состояния:

1

2

3

4



### Ведомость перечета деревьев

(для сплошного, ленточного и перечета на круговых площадках постоянного радиуса)

порода

Осина

СКС

2,7

Ступени толщины, см	Количество деревьев по категориям состояния, шт																Всего		
	1		2		3		4		5		5 (а, б, в)			5 (г, д, е)			шт./куб.м	в том числе подлежит рубке, %	
	Н	З	Н	З	Н	З	Н	З	Н	З	Н	З	О	Н	З	О			
1	2	3	4	5	6	7	8	9	10	11	12	13	14	15	16	17	18	19	
8																	0	0	
12																	0	0	
16			24											8			32	6,08	
20			45		9									17			71	21,4	
24			40											13			53	23,6	
28			14		7												21	11,6	
32																	0	0	
36																	0	0	
40																	0	0	
44																	0	0	
48																	0	0	
52																	0	0	
56																	0	0	
60																	0	0	
64																	0	0	
68																	0	0	
72																	0	0	
76																	0	0	
80																	0	0	
Итого, шт.	0	0	123	0	16	0	0	0	0	0	0	0	0	0	38	0	0	177,0	
Итого, куб.м	0,0	0,0	43,6	0,0	6,6	0,0	0,0	0,0	0,0	0,0	0,0	0,0	0,0	0,0	12,4	0,0	0,0	62,6	
Итого, % от запаса по породе	0,0	0,0	69,7	0,0	10,5	0,0	0,0	0,0	0,0	0,0	0,0	0,0	0,0	0,0	19,9	0,0	0,0	100,0	

Причины назначения в рубку деревьев категорий состояния:

1

2

3

4

### Ведомость перече́та деревьёв

(для сплошного, ленточного и перече́та на круговых площадках постоянного радиуса)

порода

Берёза

СКС

1,91

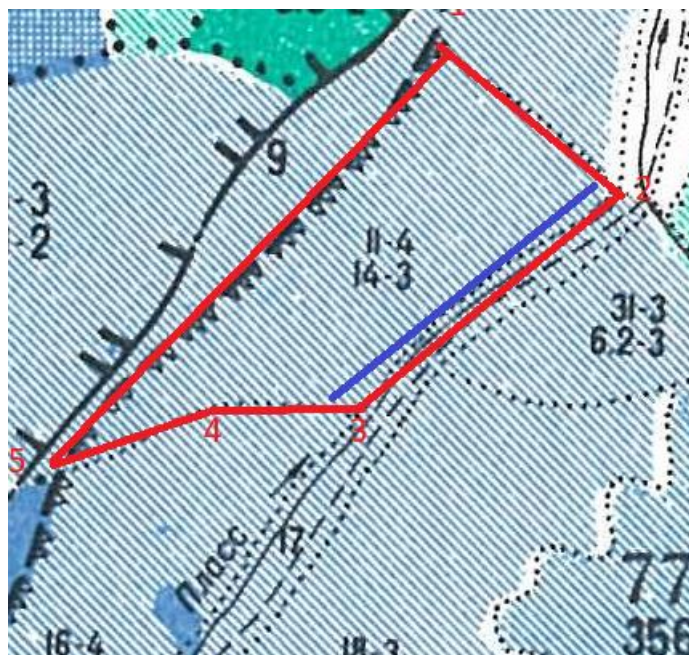
Ступени толщины, см	Количество деревьев по категориям состояния, шт																Всего		
	1		2		3		4		5		5 (а, б, в)			5 (г, д, е)			шт./куб.м	в том числе подлежит рубке, %	
	Н	З	Н	З	Н	З	Н	З	Н	З	Н	З	О	Н	З	О			
1	2	3	4	5	6	7	8	9	10	11	12	13	14	15	16	17	18	19	
8																	0	0	
12																	0	0	
16	1		1														2	0,3	
20	2																2	0,5	
24	6		3														9	3,7	
28	4		7											1			12	7,1	
32	1		3														4	3,1	
36														1			1	1	
40																	0	0	
44																	0	0	
48																	0	0	
52																	0	0	
56																	0	0	
60																	0	0	
64																	0	0	
68																	0	0	
72																	0	0	
76																	0	0	
80																	0	0	
Итого, шт.	14	0	14	0	0	0	0	0	0	0	0	0	0	0	2	0	0	30,0	
Итого, куб.м	6,3	0,0	7,9	0,0	0,0	0,0	0,0	0,0	0,0	0,0	0,0	0,0	0,0	0,0	1,6	0,0	0,0	15,8	
Итого, % от запаса по породе	40,0	0,0	49,9	0,0	0,0	0,0	0,0	0,0	0,0	0,0	0,0	0,0	0,0	0,0	10,2	0,0	0,0	100,0	

Причины назначения в рубку деревьев категорий состояния:

1
2
3
4

### Абрис участка

М 1:10000



Условные обозначения:

- обследуемый участок (S= 14 га)
- ход привязки от 0 до 1

№ квартала	№ выдела	№ лесопатологического выдела	Размеры ленты (круговой площадки) перечета					Координаты начала, конца и поворотных точек лент перечета/центров круговых площадок перечета	
			№ ленты (площадки)	Длина, м	Ширина, м	Радиус, м	Площадь, га		
77	11	1	1	374	30	-	1,12	53 34 54,4	87 49 32,5
								53 34 44,8	87 49 14,6

### Пространственное размещение лесопатологических выделов

Номера точек	Координаты		Длина, м
	X	Y	
1-2	53 34 58,7	87 49 23,4	250
2-3	53 34 53,2	87 49 35,3	370
3-4	53 34 44,0	87 49 17,3	180
4-5	53 34 44,5	87 49 09,8	190
5-1	53 34 42,0	87 48 59,5	640

Исполнитель работ по проведению лесопатологического обследования:

Ф.И.О. Осинный Н.Н. Подпись 

Дата составления документа 30.08.2023 Телефон 8-951-586-91-12

Приложение 1  
к акту лесопатологического обследования  
утвержденному Приказом Минприроды России от 09.11.2020 № 910

**Ведомость лесных участков с выявленными несоответствиями таксационным описаниям**

**Субъект Российской Федерации**  
**Участковое лесничество**

**Кемеровская область**  
**Мысковское**

**Лесничество**  
**Урочище (лесная дача)**

**Мысковское**

1	2	3	4	5	6	7	8	9	10	Таксационная характеристика									Заложено пробных площадей		
										11	12	13	14	15	16	17	18	19	20	21	
Год проведения лесосоустройства	Номер квартала	Номер выдела, га	Площадь выдела, га	Целевое назначение лесв	Категория защитных лесов	ОЗУ	Источник данных	Номер лесопатологического выдела	Площадь лесопатологического выдела, га	состав	порода	возраст, лет	средняя высота, м	средний диаметр, см	тип леса	полнота	бонитет	запас, м. куб/га	количество, шт	Общая площадь, га	
1990	77	16	15	3	Зеленые зоны		ТО	1	15	7	П	65	17	20	КР	0,4	3	100			
											2	Ос	40	16	16						
											1	Б	90	22	28						
											+	К									
							Ф		1	15	7	П	98	20	32	ШТ	0,4	3	140	1	1,2
											1	К	98	20	36						
											2	Б	60	20	28						

Условные обозначения:

ТО - таксационные описания

Ф - фактическая характеристика лесного насаждения

Исполнитель работ по проведению лесопатологического обследования:

Фамилия, имя и отчество (при наличии)

Осинный Н.Н.

подпись



Дата составления документа

30.08.2023

Приложение 1.1  
к акту лесопатологического обследования  
утвержденному Приказом Минприроды России от 09.11.2020 № 910

**Результаты проведения лесопатологического обследования лесных насаждений за июль 2023 г.**

**Субъект Российской Федерации**  
**Участковое лесничество**

**Кемеровская область**  
**Мысковское**

**Лесничество**  
**Урочище (лесная дача)**

**Мысковское**

1	2	3	4	5	6	7	8	Таксационная характеристика лесного насаждения									18	Распределение деревьев по категориям состояния, % от запаса										33	34	Назначенные мероприятия						
								9	10	11	12	13	14	15	16	17		без признаков ослабления		ослабленные		сильно ослабленные		усыхающие		27	28			29	30	31	32	вид	площадь, га	
																		Н	Р	Н	Р	Н	Р	Н	Р											
77	16	15	3	зел зон ы		1	15	7	П	98	20	32	ШТ	0,4	3	140,0	146	30,0		40,0		14,0			2,0	2,0			2,0		10,0	374,310,822	16,0	Рекогн осцир овочн ый надзор	15	
								1	К	98	20	36					17	100,0																		
								2	Б	60	20	28					52	100,0																		
Итого:								10								215	52,0		28,0		10,0			1,0	1,0			1,0		7,0	374,310,822	10,0				

Условные обозначения:

Н - деревья не подлежат рубке

Р - деревья подлежат рубке

Исполнитель работ по проведению лесопатологического обследования:

Фамилия, имя и отчество (при наличии)

Осинный Н.Н.

подпись



Дата составления документа

30.08.2023

### Временная пробная площадь

1.1 Субъект Российской Федерации	Кемеровская область - Кузбасс				
Лесничество	Мысковское				
Участковое лесничество	Мысковское				
Урочище (дача)					
Квартал	77	Выдел	16	Площадь выдела, га	15
Лесопатологический выдел				1	
Площадь лесопатологического выдела				15	

#### 1.2 Метод перече́та:

сплошной, ленты пере́чета, круговые площадки постоянного радиуса, реласкопические площадки (нужное подчеркнуть).

Количество лент/площадок	1	шт.
Размеры площадок (длинна x ширину/радиус)	600x20	м.
Размер временной пробной площади	1,2	га.

#### 1.3 Фактическая таксационная характеристика насаждения:

Состав	7П1К2Б	Возраст	98	лет
тип леса	ШТ	полнота	0,4	
Бонитет	3	запас на га.	140	кбм возобновление _____

#### 1.4 Номер очага вредных организмов \_\_\_\_\_

Тип очага вредных организмов: эпизодический, хронический (нужное подчеркнуть)

Фаза развития очага вредных организмов: начальная, нарастания численности, собственно вспышка, кризис (нужное подчеркнуть)

#### 1.5 Причина ослабления, повреждение насаждения и время:

Рак пихты ржавчинный, лубоед пальцеходный, бурелом прошлых лет.

Состояние насаждения:	ослабленные
Средневзвешенная категория состояния насаждения	1,91
1.6 Назначенные мероприятия:	Рекогносцировочный надзор

Исполнитель работ по проведению лесопатологического обследования:

Фамилия, имя и отчество (при наличии) \_\_\_\_\_

Осинный Н.Н.

Подпись



Дата составления документа \_\_\_\_\_

30.08.2023

### Ведомость перечета деревьев

по насаждению

7П1К2Б

СКС

1,91

Ступени толщины, см	Количество деревьев по категориям состояния, шт																Всего	
	1		2		3		4		5		5 (а, б, в)			5 (г, д, е)			шт./куб.м	в том числе подлежит рубке, %
	Н	З	Н	З	Н	З	Н	З	Н	З	Н	З	О	Н	З	О		
1	2	3	4	5	6	7	8	9	10	11	12	13	14	15	16	17	18	19
8	0	0	0	0	0	0	0	0	0	0	0	0	0	0	0	0	0	0
12	0	0	0	0	0	0	0	0	0	0	0	0	0	0	0	0	0	0
16	3	0	6	0	0	0	0	1	0	0	0	0	0	0	0	0	10	1,7
20	12	0	7	0	0	2	0	0	0	0	0	0	0	0	0	0	21	6,2
24	20	0	9	0	0	3	0	0	0	0	0	0	0	0	0	1	33	16
28	30	0	11	0	0	3	0	0	0	0	0	0	0	0	0	4	48	32
32	33	0	11	0	0	7	0	2	0	0	0	0	0	0	0	10	63	59
36	19	0	8	0	0	2	0	0	0	0	0	0	0	0	0	2	31	36
40	3	0	4	0	0	1	0	0	0	0	0	0	0	0	0	0	8	12
44	0	0	1	0	0	0	0	0	0	0	0	0	0	0	0	0	1	2
48	0	0	0	0	0	0	0	0	0	0	0	0	0	0	0	0	0	0
52	0	0	0	0	0	0	0	0	0	0	0	0	0	0	0	0	0	0
56	0	0	0	0	0	0	0	0	0	0	0	0	0	0	0	0	0	0
60	0	0	0	0	0	0	0	0	0	0	0	0	0	0	0	0	0	0
64	0	0	0	0	0	0	0	0	0	0	0	0	0	0	0	0	0	0
68	0	0	0	0	0	0	0	0	0	0	0	0	0	0	0	0	0	0
72	0	0	0	0	0	0	0	0	0	0	0	0	0	0	0	0	0	0
76	0	0	0	0	0	0	0	0	0	0	0	0	0	0	0	0	0	0
80	0	0	0	0	0	0	0	0	0	0	0	0	0	0	0	0	0	0
Итого, шт.	120	0	57	0	0	18	0	3	0	0	0	0	0	0	0	17	215	
Итого, куб.м	86,0	0,0	45,8	0,0	0,0	15,6	0,0	2,2	0,0	0,0	0,0	0,0	0,0	0,0	0,0	16,0	165,5	
Итого, % от запаса по породе	52,0	0,0	27,6	0,0	0,0	9,4	0,0	1,3	0,0	0,0	0,0	0,0	0,0	0,0	0,0	9,7	100,0	

Условные обозначения:

Н - не заселено (не поражено, не повреждено)

З - заселено стволовыми вредителями (поражено болезнями, повреждено огнем)

О - отработано вредителями

### Ведомость перечета деревьев

(для сплошного, ленточного и перечета на круговых площадках постоянного радиуса)

порода

Пихта

СКС

2,29

Ступен и толщин ы, см	Количество деревьев по категориям состояния, шт																Всего	
	1		2		3		4		5		5 (а, б, в)			5 (г, д, е)			шт./куб.м	в том числе
	Н	З	Н	З	Н	З	Н	З	Н	З	Н	З	О	Н	З	О		
1	2	3	4	5	6	7	8	9	10	11	12	13	14	15	16	17	18	19
8																	0	0
12																	0	0
16	2		6					1									9	1,5
20	10		7			2											19	5,7
24	11		9			3										1	24	12
28	11		11			3										4	29	21
32	14		11			7		2								10	44	44
36	3		8			2										2	15	20
40			4			1											5	8,3
44			1														1	2
48																	0	0
52																	0	0
56																	0	0
60																	0	0
64																	0	0
68																	0	0
72																	0	0
76																	0	0
80																	0	0
Итого, шт	51	0	57	0	0	18	0	3	0	0	0	0	0	0	0	17	146,0	
того, куб	34,8	0,0	45,8	0,0	0,0	15,6	0,0	2,2	0,0	0,0	0,0	0,0	0,0	0,0	0,0	16,0	114,3	
Итого, % от запаса	30,4	0,0	40,0	0,0	0,0	13,6	0,0	1,9	0,0	0,0	0,0	0,0	0,0	0,0	0,0	14,0	100,0	

Причины назначения в рубку деревьев категорий состояния:

1
2
3
4



### Ведомость перече́та дере́вьев

(для сплошного, ленточного и перече́та на круговых площадках постоянного радиуса)

порода

Кедр

СКС

1

Ступени толщины, см	Количество деревьев по категориям состояния, шт															Всего		
	1		2		3		4		5		5 (а, б, в)			5 (г, д, е)			шт./куб.м	в том числе
	Н	З	Н	З	Н	З	Н	З	Н	З	Н	З	О	Н	З	О		
1	2	3	4	5	6	7	8	9	10	11	12	13	14	15	16	17	18	19
8																	0	0
12																	0	0
16																	0	0
20																	0	0
24																	0	0
28	1																1	0,61
32	5																5	4,1
36	8																8	8,48
40	3																3	3,99
44																	0	0
48																	0	0
52																	0	0
56																	0	0
60																	0	0
64																	0	0
68																	0	0
72																	0	0
76																	0	0
80																	0	0
Итого, шт.	17	0	0	0	0	0	0	0	0	0	0	0	0	0	0	0	17,0	
Итого, куб.м	17,2	0,0	0,0	0,0	0,0	0,0	0,0	0,0	0,0	0,0	0,0	0,0	0,0	0,0	0,0	0,0	17,2	
Итого, % от запаса по породе	100,0	0,0	0,0	0,0	0,0	0,0	0,0	0,0	0,0	0,0	0,0	0,0	0,0	0,0	0,0	0,0	100,0	

Причины назначения в рубку деревьев категорий состояния:

1

2

3

4

### Ведомость перече́та дере́вьев

(для сплошного, ленточного и перече́та на круговых площадках постоянного радиуса)

порода

Береза

СКС

1

Ступени толщины, см	Количество деревьев по категориям состояния, шт																Всего	
	1		2		3		4		5		5 (а, б, в)			5 (г, д, е)			шт./куб.м	в том числе подлеж ит
	Н	З	Н	З	Н	З	Н	З	Н	З	Н	З	О	Н	З	О		
1	2	3	4	5	6	7	8	9	10	11	12	13	14	15	16	17	18	19
8																	0	0
12																	0	0
16	1																1	0,2
20	2																2	0,5
24	9																9	3,7
28	18																18	11
32	14																14	11
36	8																8	8,1
40																	0	0
44																	0	0
48																	0	0
52																	0	0
56																	0	0
60																	0	0
64																	0	0
68																	0	0
72																	0	0
76																	0	0
80																	0	0
Итого, шт.	52	0	0	0	0	0	0	0	0	0	0	0	0	0	0	0	52,0	
Итого, куб.м	34,0	0,0	0,0	0,0	0,0	0,0	0,0	0,0	0,0	0,0	0,0	0,0	0,0	0,0	0,0	0,0	34,0	
Итого, % от запаса по породе	100,0	0,0	0,0	0,0	0,0	0,0	0,0	0,0	0,0	0,0	0,0	0,0	0,0	0,0	0,0	0,0	100,0	

Причины назначения в рубку деревьев категорий состояния:

1

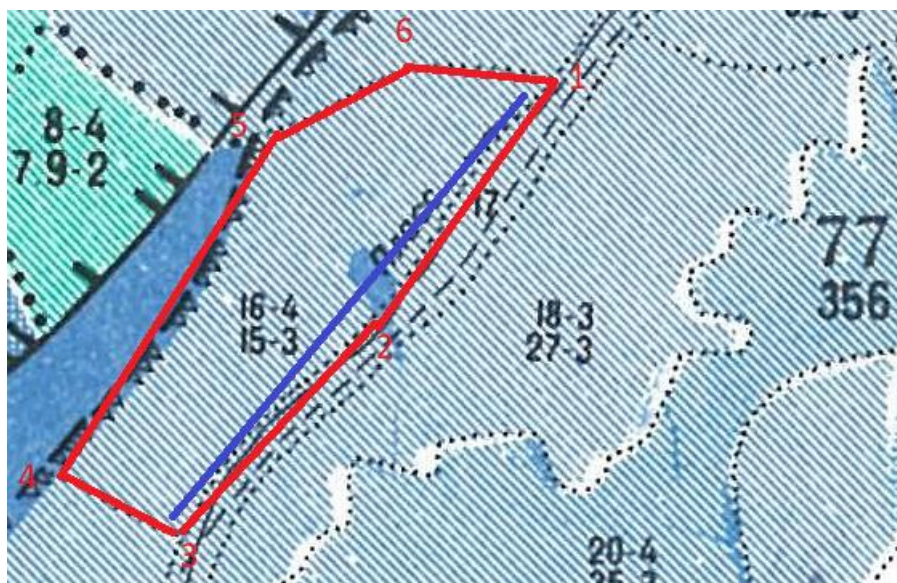
2

3

4

### Абрис участка

М 1:10000



Условные обозначения:

- обследуемый участок (S= 15 га)
- ход привязки от 0 до 1

№ квартала	№ выдела	№ лесопатологического выдела	Размеры ленты (круговой площадки) перечета					Координаты начала, конца и поворотных точек лент перечета/центров круговых площадок перечета	
			№ ленты (площадки)	Длина, м	Ширина, м	Радиус, м	Площадь, га		
77	16	1	1	600	20	-	1,2	53 34 43,7	87 49 15,0
								53 34 25,1	87 48 47,9

#### Пространственное размещение лесопатологических выделов

Номера точек	Координаты		Длина, м
	X	Y	
1-2	53 34 43,5	87 49 17,0	350
2-3	53 34 35,5	87 49 06,6	320
3-4	53 34 24,0	87 48 50,9	160
4-5	53 34 26,6	87 48 43,3	440
5-6	53 34 41,2	87 48 59,2	170
6-1	53 34 43,3	87 49 07,9	170

Исполнитель работ по проведению лесопатологического обследования:

Ф.И.О. Осинный Н.Н. Подпись 

Дата составления документа 30.08.2023 Телефон 8-951-586-91-12

Приложение 1  
к акту лесопатологического обследования  
утвержденному Приказом Минприроды России от 09.11.2020 № 910

**Ведомость лесных участков с выявленными несоответствиями таксационным описаниям**

**Субъект Российской Федерации**  
**Участковое лесничество**

**Кемеровская область**  
**Мысковское**

**Лесничество**  
**Урочище (лесная дача)**

**Мысковское**

1	2	3	4	5	6	7	8	9	10	Таксационная характеристика									Заложено пробных площадей		
										11	12	13	14	15	16	17	18	19	20	21	
Год проведения лесосоустройства	Номер квартала	Номер выдела, га	Площадь выдела, га	Целевое назначение лесв	Категория защитных лесов	ОЗУ	Источник данных	Номер лесопатологического выдела	Площадь лесопатологического выдела, га	состав	порода	возраст, лет	средняя высота, м	средний диаметр, см	тип леса	полнота	бонитет	запас, м. куб/га	количество, шт	Общая площадь, га	
1990	77	18	27	3	Зеленые зоны		ТО	1	27	7	П	60	16	20	РТ	0,5	3	120			
											2	Б	60	19	24						
											1	Ос	40	16	16						
											+	К									
											+	Е									
								Ф	1	27	7	П	93	20	32	РТ	0,4	3	80	1	1,08
											2	Б	93	20	52						
											1	Ос	73	20	36						
											+	К	150	23	48						

Условные обозначения:

ТО - таксационные описания

Ф - фактическая характеристика лесного насаждения

Исполнитель работ по проведению лесопатологического обследования:

Фамилия, имя и отчество (при наличии)

Осинный Н.Н.

подпись



Дата составления документа

30.08.2023

Приложение 1.1  
к акту лесопатологического обследования  
утвержденному Приказом Минприроды России от 09.11.2020 № 910

### Результаты проведения лесопатологического обследования лесных насаждений за июль 2023 г.

Субъект Российской Федерации  
Участковое лесничество

Кемеровская область  
Мысковское

Лесничество  
Урочище (лесная дача)

Мысковское

1	2	3	4	5	6	7	8	Таксационная характеристика лесного насаждения									18	Распределение деревьев по категориям состояния, % от запаса										33	34	Назначенные мероприятия						
								9	10	11	12	13	14	15	16	17		без признаков ослабления		ослабленные		сильно ослабленные		усыхающие		27	28			29	30	31	32	35	36	
																		Н	Р	Н	Р	Н	Р	Н	Р											
77	18	27	3			1	27	7	П	93	20	32	РТ	0,4	3	80,0	134	13,0		40,0		9,0					1,0			10,0	10,0	16,0	374,310,822, 710	37,0	ЛПО инстр спос	27
				зел зон ы				2	Б	93	20	52					20	35,0		35,0										30,0	350,822	30,0				
								1	Ос	73	20	36					2			5,0		5,0								90,0	358,822	90,0				
								+	К	150	23	48					5	100,0																		
Итого:																	161	16,0		35,0		7,0				0,7		7,0	7,0	27,3	374,310,822, 710,350,358	42,0				

Условные обозначения:

Н - деревья не подлежат рубке

Р - деревья подлежат рубке

Исполнитель работ по проведению лесопатологического обследования:

Фамилия, имя и отчество (при наличии)

Осинный Н.Н.

подпись



Дата составления документа

30.08.2023

### Временная пробная площадь

1.1 Субъект Российской Федерации	<u>Кемеровская область - Кузбасс</u>	
Лесничество	<u>Мысковское</u>	
Участковое лесничество	<u>Мысковское</u>	
Урочище (дача)	<u></u>	
Квартал <u>77</u>	Выдел <u>18</u>	Площадь выдела, га <u>27</u>
Лесопатологический выдел	<u>1</u>	
Площадь лесопатологического выдела	<u>27</u>	

1.2 Метод перече́та:

сплошной, ленты пере́чета, круговые площадки постоянного радиуса, реласкопические площадки (нужное подчеркнуть).

Количество лент/площадок	<u>1</u>	шт.
Размеры площадок (длина x ширину/радиус)	<u>540x20</u>	м.
Размер временной пробной площади	<u>1,08</u>	га.

1.3 Фактическая таксационная характеристика насаждения:

Состав	<u>7П2Б1Ос+К</u>	Возраст	<u>93</u>	лет
тип леса	<u>РГ</u>	полнота	<u>0,4</u>	
Бонитет	<u>3</u>	запас на га.	<u>80</u>	кбм возобновление <u></u>

1.4 Номер очага вредных организмов

Тип очага вредных организмов: эпизодический, хронический (нужное подчеркнуть)

Фаза развития очага вредных организмов: начальная, нарастания численности, собственно вспышка, кризис (нужное подчеркнуть)

1.5 Причина ослабления, повреждение насаждения и время:

Рак пихты ржавчинный, лубоед пальцеходный, бурелом прошлых лет, листогрызущие вредители, рубка самовольная, гнили ствольные, трутовик осиновый (трутовик осиновый ложный).

Состояние насаждения: сильно ослабленные

Средневзвешенная категория состояния насаждения 3,25

1.6 Назначенные мероприятия: ЛПО инструментальным способом

Исполнитель работ по проведению лесопатологического обследования:

Фамилия, имя и отчество (при наличии) Осинный Н.Н. Подпись 

Дата составления документа 30.08.2023

### Ведомость перече́та дере́вьев

по насаждению

7П2Б1Ос+К

СКС

3,25

Ступени толщины, см	Количество деревьев по категориям состояния, шт															Всего		
	1		2		3		4		5		5 (а, б, в)			5 (г, д, е)			шт./куб.м	в том числе подлежит рубке, %
	Н	З	Н	З	Н	З	Н	З	Н	З	Н	З	О	Н	З	О		
1	2	3	4	5	6	7	8	9	10	11	12	13	14	15	16	17	18	19
8	0	0	0	0	0	0	0	0	0	2	0	0	0	0	0	0	2	0,1
12	9	0	2	0	0	2	0	0	0	0	0	0	0	0	0	0	13	1
16	16	0	8	0	0	0	0	0	0	0	0	0	0	0	0	0	24	4
20	14	0	2	0	0	4	0	0	0	0	0	0	0	0	0	6	26	7,6
24	8	0	22	0	0	2	0	0	0	2	0	0	0	0	0	4	38	19
28	6	0	2	0	0	0	0	0	0	0	0	0	0	0	0	8	16	11
32	0	0	8	0	0	2	0	0	0	0	0	0	0	0	0	10	20	20
36	0	0	6	0	0	2	0	0	0	0	0	0	0	2	0	6	16	20
40	0	0	0	0	0	0	0	0	0	0	0	0	0	0	0	0	0	0
44	0	0	0	0	0	0	0	0	0	0	0	0	0	0	0	0	0	0
48	2	0	0	0	0	0	0	0	0	0	0	0	0	0	0	0	2	4,7
52	0	0	0	0	0	0	0	0	0	0	0	0	0	2	0	0	2	4,4
56	0	0	0	0	2	0	0	0	0	0	0	0	0	0	0	0	2	5,1
60	0	0	0	0	0	0	0	0	0	0	0	0	0	0	0	0	0	0
64	0	0	0	0	0	0	0	0	0	0	0	0	0	0	0	0	0	0
68	0	0	0	0	0	0	0	0	0	0	0	0	0	0	0	0	0	0
72	0	0	0	0	0	0	0	0	0	0	0	0	0	0	0	0	0	0
76	0	0	0	0	0	0	0	0	0	0	0	0	0	0	0	0	0	0
80	0	0	0	0	0	0	0	0	0	0	0	0	0	0	0	0	0	0
Итого, шт.	55	0	50	0	2	12	0	0	0	4	0	0	0	4	0	34	161	
Итого, куб.м	19,8	0,0	30,4	0,0	5,1	7,0	0,0	0,0	0,0	1,1	0,0	0,0	0,0	6,4	0,0	27,5	97,4	
Итого, % от запаса по породе	20,4	0,0	31,3	0,0	5,3	7,2	0,0	0,0	0,0	1,1	0,0	0,0	0,0	6,6	0,0	28,2	100,0	

Условные обозначения:

Н - не заселено (не поражено, не повреждено)

З - заселено стволовыми вредителями (поражено болезнями, повреждено огнем)

О - отработано вредителями

### Ведомость перече́та дере́вьев

(для сплошного, ленточного и перече́та на круговых площадках постоянного радиуса)

порода

Пихта

СКС

3,1

Ступен и толщин ы, см	Количество деревьев по категориям состояния, шт																Всего	
	1		2		3		4		5		5 (а, б, в)			5 (г, д, е)			шт./куб.м	в том числе
	Н	З	Н	З	Н	З	Н	З	Н	З	Н	З	О	Н	З	О		
1	2	3	4	5	6	7	8	9	10	11	12	13	14	15	16	17	18	19
8										2							2	0,052
12	8		2			2											12	0,96
16	10		8														18	3,06
20	6		2			4										6	18	5,4
24	8		22			2				2						4	38	19
28	2		2													8	12	8,76
32			8			2										10	20	20
36			6			2										6	14	18,34
40																	0	0
44																	0	0
48																	0	0
52																	0	0
56																	0	0
60																	0	0
64																	0	0
68																	0	0
72																	0	0
76																	0	0
80																	0	0
Итого, шт	34	0	50	0	0	12	0	0	0	4	0	0	0	0	0	34	134,0	
того, куб	9,6	0,0	30,4	0,0	0,0	7,0	0,0	0,0	0,0	1,1	0,0	0,0	0,0	0,0	0,0	27,5	75,6	
Итого, % от запаса	12,7	0,0	40,3	0,0	0,0	9,2	0,0	0,0	0,0	1,4	0,0	0,0	0,0	0,0	0,0	36,4	100,0	

Причины назначения в рубку деревьев категорий состояния:

1

3

4



### Ведомость перече́та деревьев

(для сплошного, ленточного и перече́та на круговых площадках постоянного радиуса)

порода

Осина

СКС

5

Ступени толщины, см	Количество деревьев по категориям состояния, шт																Всего	
	1		2		3		4		5		5 (а, б, в)			5 (г, д, е)			шт./куб.м	в том числе подлежит рубке, %
	Н	З	Н	З	Н	З	Н	З	Н	З	Н	З	О	Н	З	О		
1	2	3	4	5	6	7	8	9	10	11	12	13	14	15	16	17	18	19
8																	0	0
12																	0	0
16																	0	0
20																	0	0
24																	0	0
28																	0	0
32																	0	0
36														2			2	2,06
40																	0	0
44																	0	0
48																	0	0
52																	0	0
56																	0	0
60																	0	0
64																	0	0
68																	0	0
72																	0	0
76																	0	0
80																	0	0
Итого, шт.	0	0	0	0	0	0	0	0	0	0	0	0	0	2	0	0	2,0	
Итого, куб.м	0,0	0,0	0,0	0,0	0,0	0,0	0,0	0,0	0,0	0,0	0,0	0,0	0,0	2,1	0,0	0,0	2,1	
Итого, % от запаса по породе	0,0	0,0	0,0	0,0	0,0	0,0	0,0	0,0	0,0	0,0	0,0	0,0	0,0	100,0	0,0	0,0	100,0	

Причины назначения в рубку деревьев категорий состояния:

1

2

3

4

### Ведомость перече́та дере́вьев

(для сплошного, ленточного и перече́та на круговых площадках постоянного радиуса)

порода

Береза

СКС

2,89

Ступени толщины, см	Количество деревьев по категориям состояния, шт																Всего	
	1		2		3		4		5		5 (а, б, в)			5 (г, д, е)			шт./куб.м	в том числе подлеж ит
	Н	З	Н	З	Н	З	Н	З	Н	З	Н	З	О	Н	З	О		
	2	3	4	5	6	7	8	9	10	11	12	13	14	15	16	17	18	19
8																	0	0
12																	0	0
16	4																4	0,6
20	8																8	2,2
24																	0	0
28	4																4	2,4
32																	0	0
36																	0	0
40																	0	0
44																	0	0
48																	0	0
52														2			2	4,4
56				2													2	5,1
60																	0	0
64																	0	0
68																	0	0
72																	0	0
76																	0	0
80																	0	0
Итого, шт.	16	0	0	0	2	0	0	0	0	0	0	0	0	2	0	0	20,0	
Итого, куб.м	5,2	0,0	0,0	0,0	5,1	0,0	0,0	0,0	0,0	0,0	0,0	0,0	0,0	4,4	0,0	0,0	14,7	
Итого, % от запаса по породе	35,2	0,0	0,0	0,0	34,9	0,0	0,0	0,0	0,0	0,0	0,0	0,0	0,0	29,9	0,0	0,0	100,0	

Причины назначения в рубку деревьев категорий состояния:

1
2
3
4

### Ведомость перече́та дере́вьев

(для сплошного, ленточного и перече́та на круговых площадках постоянного радиуса)

порода

Кедр

СКС

1

Ступени толщины , см	Количество деревьев по категориям состояния, шт																Всего	
	1		2		3		4		5		5 (а, б, в)			5 (г, д, е)			шт./куб.м	в том числе
	Н	З	Н	З	Н	З	Н	З	Н	З	Н	З	О	Н	З	О		
1	2	3	4	5	6	7	8	9	10	11	12	13	14	15	16	17	18	19
8																		
12	1																	1/0,081
16	2																	2/0,34
20																		
24																		
28																		
32																		
36																		
40																		
44																		
48	2																	2/4,66
52																		
56																		
60																		
64																		
68																		
72																		
76																		
80																		
Итого, шт	5	0	0	0	0	0	0	0	0	0	0	0	0	0	0	0	0	5,0
Итого, куб.	5,1	0,0	0,0	0,0	0,0	0,0	0,0	0,0	0,0	0,0	0,0	0,0	0,0	0,0	0,0	0,0	0,0	5,1
Итого, % от запаса по	100,0	0,0	0,0	0,0	0,0	0,0	0,0	0,0	0,0	0,0	0,0	0,0	0,0	0,0	0,0	0,0	0,0	100,0

Причины назначения в рубку деревьев категорий состояния:

1

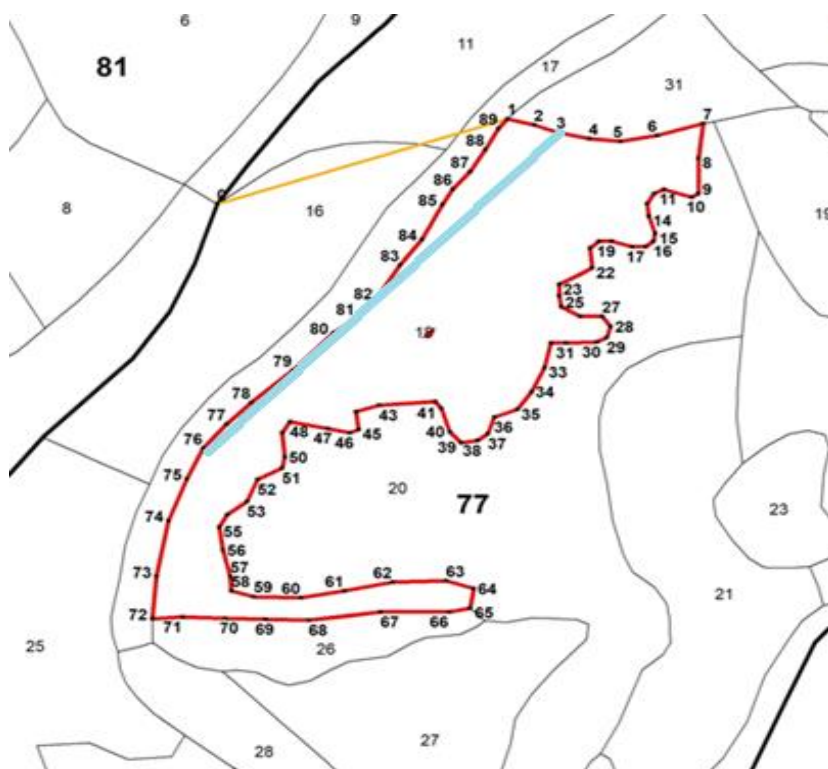
2

3

4

### Абрис участка

М 1:10000



Условные обозначения:

- обследуемый участок (S= 27 га)
- ход привязки от 0 до 1


№ квартала	№ выдела	№ лесопатологического выдела	Размеры ленты (круговой площадки) перече́та					Координаты начала, конца и поворотных точек ленты перече́та/центров круговых площадок перече́та	
			№ ленты (площадки)	Длина, м	Ширина, м	Радиус, м	Площадь, га		
77	18	1	1	540	20	-	1,08	87° 49' 27,545"	53° 34' 44,640"
			-	-	-	-	-	87° 48' 56,120"	53° 34' 25,949"

## Пространственное размещение лесопатологических выделов

Номера точек	Координаты		Длина, м
	X	Y	
0-1	87° 48' 57,647"	53° 34' 40,543"	494
1-2	87° 49' 23,239"	53° 34' 45,482"	45
2-3	87° 49' 25,601"	53° 34' 45,090"	38
3-4	87° 49' 27,545"	53° 34' 44,640"	53
4-5	87° 49' 30,400"	53° 34' 44,251"	50
5-6	87° 49' 33,143"	53° 34' 44,046"	60
6-7	87° 49' 36,404"	53° 34' 44,395"	76
7-8	87° 49' 40,433"	53° 34' 45,072"	64
8-9	87° 49' 40,004"	53° 34' 42,998"	65
9-10	87° 49' 39,932"	53° 34' 40,881"	12
10-11	87° 49' 39,371"	53° 34' 40,683"	47
11-12	87° 49' 36,930"	53° 34' 41,166"	18
12-13	87° 49' 36,026"	53° 34' 40,907"	21
13-14	87° 49' 35,450"	53° 34' 40,313"	22
14-15	87° 49' 35,540"	53° 34' 39,585"	34
15-16	87° 49' 36,062"	53° 34' 38,523"	14
16-17	87° 49' 35,933"	53° 34' 38,063"	16
17-18	87° 49' 35,252"	53° 34' 37,739"	22
18-19	87° 49' 34,025"	53° 34' 37,746"	34
19-20	87° 49' 32,250"	53° 34' 38,088"	20
20-21	87° 49' 31,134"	53° 34' 38,091"	18
21-22	87° 49' 30,346"	53° 34' 37,703"	36
22-23	87° 49' 30,529"	53° 34' 36,511"	61
23-24	87° 49' 27,592"	53° 34' 35,535"	20
24-25	87° 49' 27,574"	53° 34' 34,877"	20
25-26	87° 49' 27,772"	53° 34' 34,214"	35
26-27	87° 49' 29,428"	53° 34' 33,609"	34
27-28	87° 49' 31,325"	53° 34' 33,595"	23
28-29	87° 49' 32,084"	53° 34' 32,994"	21
29-30	87° 49' 31,728"	53° 34' 32,339"	18
30-31	87° 49' 30,828"	53° 34' 32,079"	49
31-32	87° 49' 28,146"	53° 34' 32,029"	24
32-33	87° 49' 26,810"	53° 34' 32,036"	46
33-34	87° 49' 26,202"	53° 34' 30,585"	49
34-35	87° 49' 25,036"	53° 34' 29,138"	39
35-36	87° 49' 23,776"	53° 34' 28,091"	39
36-37	87° 49' 21,752"	53° 34' 27,637"	32
37-38	87° 49' 21,162"	53° 34' 26,651"	20
38-39	87° 49' 20,258"	53° 34' 26,262"	27
39-40	87° 49' 18,804"	53° 34' 26,140"	27
40-41	87° 49' 17,818"	53° 34' 26,806"	45
41-42	87° 49' 17,083"	53° 34' 28,199"	15
42-43	87° 49' 16,536"	53° 34' 28,598"	90
43-44	87° 49' 11,626"	53° 34' 28,433"	39
44-45	87° 49' 9,602"	53° 34' 28,048"	32
45-46	87° 49' 9,790"	53° 34' 26,989"	15
46-47	87° 49' 9,001"	53° 34' 26,795"	35
47-48	87° 49' 7,115"	53° 34' 27,072"	62
48-49	87° 49' 3,781"	53° 34' 27,490"	24
49-50	87° 49' 3,090"	53° 34' 26,831"	45
50-51	87° 49' 3,263"	53° 34' 25,376"	20
51-52	87° 49' 3,022"	53° 34' 24,718"	44
52-53	87° 49' 0,880"	53° 34' 24,066"	44
53-54	87° 48' 59,940"	53° 34' 22,756"	41
54-55	87° 48' 58,133"	53° 34' 21,971"	25
55-56	87° 48' 57,438"	53° 34' 21,247"	43
56-57	87° 48' 57,726"	53° 34' 19,858"	50
57-58	87° 48' 58,342"	53° 34' 18,266"	26
58-59	87° 48' 58,432"	53° 34' 17,406"	38

59-60	87° 49' 0,422"	53° 34' 17,060"	76
60-61	87° 49' 4,552"	53° 34' 16,967"	70
61-62	87° 49' 8,357"	53° 34' 17,345"	79
62-63	87° 49' 12,616"	53° 34' 17,845"	86
63-64	87° 49' 17,303"	53° 34' 17,881"	47
64-65	87° 49' 19,736"	53° 34' 17,402"	36
65-66	87° 49' 19,423"	53° 34' 16,247"	34
66-67	87° 49' 17,576"	53° 34' 16,024"	110
67-68	87° 49' 11,550"	53° 34' 16,067"	117
68-69	87° 49' 5,232"	53° 34' 15,610"	70
69-70	87° 49' 1,387"	53° 34' 15,700"	64
70-71	87° 48' 57,870"	53° 34' 15,790"	68
71-72	87° 48' 54,140"	53° 34' 15,880"	49
72-73	87° 48' 51,458"	53° 34' 15,797"	78
73-74	87° 48' 51,894"	53° 34' 18,331"	104
74-75	87° 48' 53,003"	53° 34' 21,658"	82
75-76	87° 48' 54,641"	53° 34' 24,127"	62
76-77	87° 48' 56,120"	53° 34' 25,949"	58
77-78	87° 48' 58,198"	53° 34' 27,389"	56
78-79	87° 49' 0,404"	53° 34' 28,674"	89
79-80	87° 49' 4,073"	53° 34' 30,557"	96
80-81	87° 49' 7,716"	53° 34' 32,785"	43
81-82	87° 49' 9,653"	53° 34' 33,617"	40
82-83	87° 49' 11,248"	53° 34' 34,531"	82
83-84	87° 49' 13,631"	53° 34' 36,799"	59
84-85	87° 49' 15,582"	53° 34' 38,318"	72
85-86	87° 49' 17,411"	53° 34' 40,388"	33
86-87	87° 49' 18,372"	53° 34' 41,306"	42
87-88	87° 49' 19,891"	53° 34' 42,329"	47
88-89	87° 49' 21,259"	53° 34' 43,650"	44
89-1	87° 49' 22,440"	53° 34' 44,892"	23

Исполнитель работ по проведению лесопатологического обследования:

Ф.И.О. Осинный Н.Н. Подпись 

Дата составления документа 30.08.2023 Телефон 8-951-586-91-12

Приложение 1  
к акту лесопатологического обследования  
утвержденному Приказом Минприроды России от 09.11.2020 № 910

**Ведомость лесных участков с выявленными несоответствиями таксационным описаниям**

**Субъект Российской Федерации**  
**Участковое лесничество**

**Кемеровская область**  
**Мысковское**

**Лесничество**  
**Урочище (лесная дача)**

**Мысковское**

1	2	3	4	5	6	7	8	9	10	Таксационная характеристика									Заложено пробных площадей		
										11	12	13	14	15	16	17	18	19	20	21	
Год проведения лесосоустройства	Номер квартала	Номер выдела, га	Площадь выдела, га	Целевое назначение лесв	Категория защитных лесов	ОЗУ	Источник данных	Номер лесопатологического выдела	Площадь лесопатологического выдела, га	состав	порода	возраст, лет	средняя высота, м	средний диаметр, см	тип леса	полнота	бонитет	запас, м. куб/га	количество, шт	Общая площадь, га	
1990	77	20	35	3	Зеленые зоны		ТО	1	35	5	Б	40	15	16	ШТ	0,6	3	100			
											3	Ос	40	17	16						
											2	П	50	16	18						
								Ф	1	35	6	П	103	20	32	РТ	0,5	3	90	1	1,4
											1	Е	93	20	52						
											3	Б	73	20	32						
											+	К	150	23	42						

Условные обозначения:

ТО - таксационные описания

Ф - фактическая характеристика лесного насаждения

Исполнитель работ по проведению лесопатологического обследования:

Фамилия, имя и отчество (при наличии)

Осинный Н.Н.

подпись



Дата составления документа

30.08.2023

Приложение 1.1  
к акту лесопатологического обследования  
утвержденному Приказом Минприроды России от 09.11.2020 № 910

### Результаты проведения лесопатологического обследования лесных насаждений за июль 2023 г.

Субъект Российской Федерации  
Участковое лесничество

Кемеровская область  
Мысковское

Лесничество  
Урочище (лесная дача)

Мысковское

1	2	3	4	5	6	7	8	Таксационная характеристика лесного насаждения									18	Распределение деревьев по категориям состояния, % от запаса										33	34	Назначенные мероприятия					
								9	10	11	12	13	14	15	16	17		без признаков ослабления		ослабленные		сильно ослабленные		усыхающие		27	28			29	30	31	32	вид	площадь, га
																		Н	Р	Н	Р	Н	Р	Н	Р										
77	20	35	3			1	35	6	П	93	20	32	РТ	0,5	3	90,0	156	28,0		39,0		4,0			10,0				5,0	4,0	10,0	374,310,822	29,0	Рекогносцировочный надзор	35
								1	Е	93	20	32				28	90,0										5,0			821	10,0				
								3	Б	73	20	32				96	90,0		4,0		2,0									350,822	4,0				
								+	К	150	23	42				9	100,0																		
Итого:																289	54,0		23,0		3,0			6,0		1,0	3,0	3,0	7,0	374,310,822,821,350	20,0	Р			

Условные обозначения:

Н - деревья не подлежат рубке

Р - деревья подлежат рубке

Исполнитель работ по проведению лесопатологического обследования:

Фамилия, имя и отчество (при наличии)

Осинный Н.Н.

подпись



Дата составления документа

30.08.2023



### Временная пробная площадь

1.1 Субъект Российской Федерации	<u>Кемеровская область - Кузбасс</u>		
Лесничество	<u>Мысковское</u>		
Участковое лесничество	<u>Мысковское</u>		
Урочище (дача)	<u></u>		
Квартал <u>77</u>	Выдел <u>20</u>	Площадь выдела, га	<u>35</u>
Лесопатологический выдел	<u>1</u>		
Площадь лесопатологического выдела	<u>35</u>		

#### 1.2 Метод перече́та:

сплошной, ленты пере́чета, круговые площадки постоянного радиуса, реласкопические площадки (нужное подчеркнуть).

Количество лент/площадок	<u>1</u>	шт.
Размеры площадок (длина x ширину/радиус)	<u>467x30</u>	м.
Размер временной пробной площади	<u>1,4</u>	га.

#### 1.3 Фактическая таксационная характеристика насаждения:

Состав	<u>бПШЕЗБ+К</u>	Возраст	<u>93</u>	лет
тип леса	<u>РТ</u>	полнота	<u>0,5</u>	
Бонитет	<u>3</u>	запас на га.	<u>90</u>	кбм возобновление <u></u>

#### 1.4 Номер очага вредных организмов

Тип очага вредных организмов: эпизодический, хронический (нужное подчеркнуть)

Фаза развития очага вредных организмов: начальная, нарастания численности, собственно вспышка, кризис (нужное подчеркнуть)

#### 1.5 Причина ослабления, повреждение насаждения и время:

Рак пихты ржавчинный, лубоед пальцеходный, бурелом и ветровалы прошлых лет,гнили стволые.

Состояние насаждения:	<u>ослабленные</u>
Средневзвешенная категория состояния насаждения	<u>2,1</u>
1.6 Назначенные мероприятия:	<u>Рекогносцировочный надзор</u>

Исполнитель работ по проведению лесопатологического обследования:

Фамилия, имя и отчество (при наличии)

Осинный Н.Н.

Подпись



Дата составления документа

30.08.2023

### Ведомость перчета деревьев

по насаждению

6П1ЕЗБ+К

СКС

2,1

Ступени толщины, см	Количество деревьев по категориям состояния, шт																Всего	
	1		2		3		4		5		5 (а, б, в)			5 (г, д, е)			шт./куб.м	в том числе подлежит рубке, %
	Н	З	Н	З	Н	З	Н	З	Н	З	Н	З	О	Н	З	О		
1	2	3	4	5	6	7	8	9	10	11	12	13	14	15	16	17	18	19
8	12	0	0	0	0	0	0	0	0	0	0	0	0	0	0	0	12	0,3
12	43	0	0	0	0	0	0	0	0	0	1	0	0	2	0	0	46	3,8
16	12	0	0	0	0	0	0	0	0	0	0	0	0	3	0	0	15	2,5
20	16	0	3	0	3	3	0	0	0	0	2	0	0	0	0	0	27	7,8
24	34	0	33	0	0	3	0	0	0	9	0	0	0	0	0	6	85	40
28	27	0	0	0	0	0	0	0	0	3	0	0	0	4	0	9	43	27
32	32	0	3	0	0	0	0	0	0	0	0	0	0	0	0	3	38	32
36	13	0	6	0	0	0	0	0	0	0	0	0	0	0	0	0	19	21
40	2	0	0	0	0	0	0	0	0	0	0	0	0	0	0	0	2	2,7
44	2	0	0	0	0	0	0	0	0	0	0	0	0	0	0	0	2	3,3
48	0	0	0	0	0	0	0	0	0	0	0	0	0	0	0	0	0	0
52	0	0	0	0	0	0	0	0	0	0	0	0	0	0	0	0	0	0
56	0	0	0	0	0	0	0	0	0	0	0	0	0	0	0	0	0	0
60	0	0	0	0	0	0	0	0	0	0	0	0	0	0	0	0	0	0
64	0	0	0	0	0	0	0	0	0	0	0	0	0	0	0	0	0	0
68	0	0	0	0	0	0	0	0	0	0	0	0	0	0	0	0	0	0
72	0	0	0	0	0	0	0	0	0	0	0	0	0	0	0	0	0	0
76	0	0	0	0	0	0	0	0	0	0	0	0	0	0	0	0	0	0
80	0	0	0	0	0	0	0	0	0	0	0	0	0	0	0	0	0	0
Итого, шт.	193	0	45	0	3	6	0	0	0	12	3	0	0	9	0	18	289	
Итого, куб.м	87,3	0,0	27,6	0,0	0,8	2,4	0,0	0,0	0,0	6,7	0,7	0,0	0,0	3,0	0,0	12,6	141,1	
Итого, % от запаса по породе	61,9	0,0	19,6	0,0	0,6	1,7	0,0	0,0	0,0	4,7	0,5	0,0	0,0	2,1	0,0	8,9	100,0	

Условные обозначения:

Н - не заселено (не поражено, не повреждено)

З - заселено стволовыми вредителями (поражено болезнями, повреждено огнем)

О - отработано вредителями

### Ведомость перече́та дере́вьев

(для сплошного, ленточного и перече́та на круговых площадках постоянного радиуса)  
 порода Пихта СКС

2,63

Ступени толщины, см	Количество деревьев по категориям состояния, шт																Всего	
	1		2		3		4		5		5 (а, б, в)			5 (г, д, е)			шт./куб.м	в том числе подлежит рубке, %
	Н	З	Н	З	Н	З	Н	З	Н	З	Н	З	О	Н	З	О		
1	2	3	4	5	6	7	8	9	10	11	12	13	14	15	16	17	18	19
8	12																12	0,312
12	30																30	2,4
16	12																12	2,04
20	9		3			3											15	4,5
24	6		33			3				9						6	57	28,5
28	3									3						9	15	10,95
32	6														3	9	9	
36			6													6	7,86	
40																0	0	
44																0	0	
48																0	0	
52																0	0	
56																0	0	
60																0	0	
64																0	0	
68																0	0	
72																0	0	
76																0	0	
80																0	0	
Итого, шт.	78	0	42	0	0	6	0	0	0	12	0	0	0	0	0	18	156,0	
Итого, куб.м	18,6	0,0	25,3	0,0	0,0	2,4	0,0	0,0	0,0	6,7	0,0	0,0	0,0	0,0	0,0	12,6	65,6	
Итого, % от запаса по породе	28,4	0,0	38,5	0,0	0,0	3,7	0,0	0,0	0,0	10,2	0,0	0,0	0,0	0,0	0,0	19,2	100,0	

Причины назначения в рубку деревьев категорий состояния:

1

2

3

4

### Ведомость перече́та дере́вьев

(для сплошного, ленточного и пере́чета на круговых площадках постоянного радиуса)

порода

Ель

СКС

1,41

Ступени толщины, см	Количество деревьев по категориям состояния, шт																Всего	
	1		2		3		4		5		5 (а, б, в)			5 (г, д, е)			шт./куб.м	в том числе подлеж ит
	Н	З	Н	З	Н	З	Н	З	Н	З	Н	З	О	Н	З	О		
2	3	4	5	6	7	8	9	10	11	12	13	14	15	16	17	18	19	
8																	0	0
12	4										1			2			7	0,67
16																	0	0
20											2						2	0,6
24	7																7	3,12
28														1			1	0,55
32	11																11	8,95
36																	0	0
40																	0	0
44																	0	0
48																	0	0
52																	0	0
56																	0	0
60																	0	0
64																	0	0
68																	0	0
72																	0	0
76																	0	0
80																	0	0
Итого, шт.	22	0	0	0	0	0	0	0	0	0	3	0	0	3	0	0	28,0	
Итого, куб.м	12,5	0,0	0,0	0,0	0,0	0,0	0,0	0,0	0,0	0,0	0,7	0,0	0,0	0,7	0,0	0,0	13,9	
Итого, % от запаса по породе	90	0	0	0	0	0	0	0	0	0	5	0	0	5	0	0	100,0	

Причины назначения в рубку деревьев категорий состояния:

1
2
3
4

### Ведомость перече́та дере́вьев

(для сплошного, ленточного и перече́та на круговых площадках постоянного радиуса)

порода

Береза

СКС

1,24

Ступени толщины, см	Количество деревьев по категориям состояния, шт																Всего	
	1		2		3		4		5		5 (а, б, в)			5 (г, д, е)			шт./куб.м	в том числе подлеж ит
	Н	З	Н	З	Н	З	Н	З	Н	З	Н	З	О	Н	З	О		
1	2	3	4	5	6	7	8	9	10	11	12	13	14	15	16	17	18	19
8																	0	0
12	6																6	0,5
16														3			3	0,5
20	6				3												9	2,4
24	21																21	8,6
28	24													3			27	16
32	15		3														18	14
36	12																12	12
40																	0	0
44																	0	0
48																	0	0
52																	0	0
56																	0	0
60																	0	0
64																	0	0
68																	0	0
72																	0	0
76																	0	0
80																	0	0
Итого, шт.	84	0	3	0	3	0	0	0	0	0	0	0	0	6	0	0	96,0	
Итого, куб.м	48,7	0,0	2,3	0,0	0,8	0,0	0,0	0,0	0,0	0,0	0,0	0,0	0,0	2,3	0,0	0,0	54,1	
Итого, % от запаса по породе	90,0	0,0	4,3	0,0	1,5	0,0	0,0	0,0	0,0	0,0	0,0	0,0	0,0	4,2	0,0	0,0	100,0	124,0

Причины назначения в рубку деревьев категорий состояния:

1
2
3
4

### Ведомость перече́та дере́вьев

(для сплошного, ленточного и перече́та на круговых площадках постоянного радиуса)

порода

Кедр

СКС

1

Ступени толщины , см	Количество деревьев по категориям состояния, шт																Всего	
	1		2		3		4		5		5 (а, б, в)			5 (г, д, е)			шт./куб.м	в том числе
	Н	З	Н	З	Н	З	Н	З	Н	З	Н	З	О	Н	З	О		
1	2	3	4	5	6	7	8	9	10	11	12	13	14	15	16	17	18	19
8																		
12	3																	3/0,243
16																		
20	1																	1/0,28
24																		
28																		
32																		
36	1																	1/1,06
40	2																	2/2,66
44	2																	2/3,28
48																		
52																		
56																		
60																		
64																		
68																		
72																		
76																		
80																		
Итого, шт	9	0	0	0	0	0	0	0	0	0	0	0	0	0	0	0	0	9,0
Итого, куб.	7,5	0,0	0,0	0,0	0,0	0,0	0,0	0,0	0,0	0,0	0,0	0,0	0,0	0,0	0,0	0,0	0,0	7,5
Итого, % от запаса по	100,0	0,0	0,0	0,0	0,0	0,0	0,0	0,0	0,0	0,0	0,0	0,0	0,0	0,0	0,0	0,0	0,0	100,0

Причины назначения в рубку деревьев категорий состояния:

1

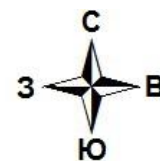
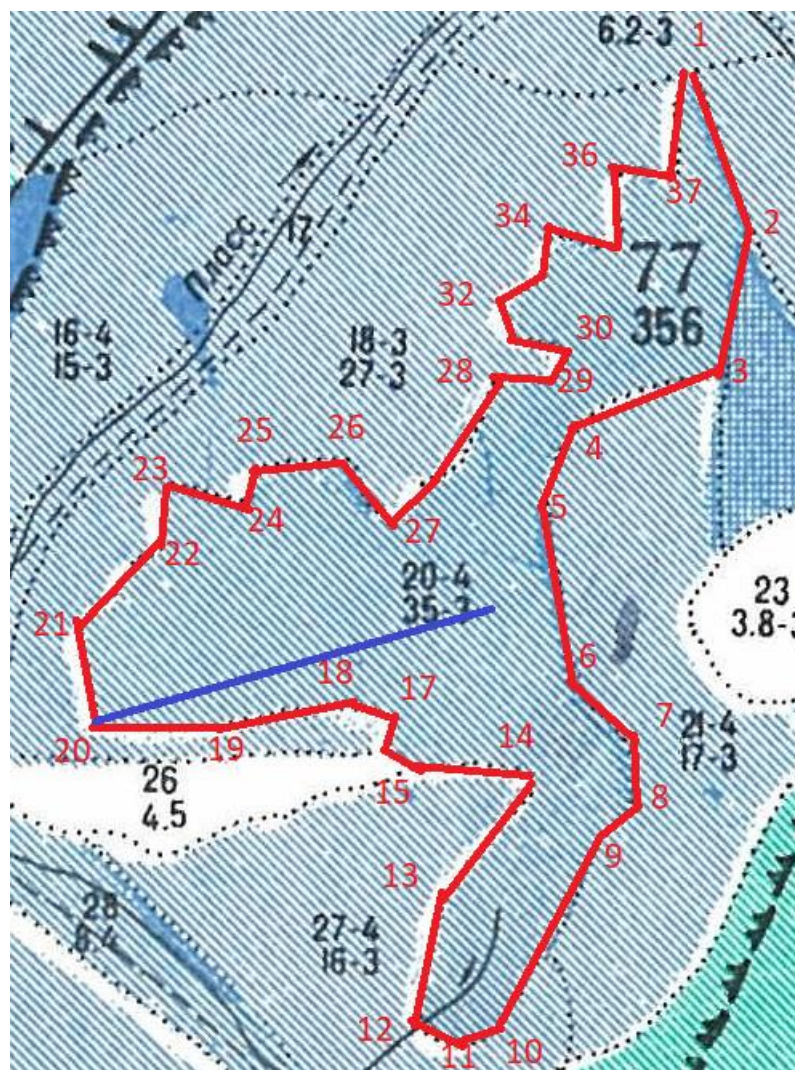
2

3

4

### Абрис участка

М 1:10000



Условные обозначения:

- обследуемый участок (S= 35 га)
- ход привязки от 0 до 1

№ квартала	№ выдела	№ лесопатологического выдела	Размеры ленты (круговой площадки) перечета					Координаты начала, конца и поворотных точек перечета/центров круговых площадок перечета	
			№ ленты (площадки)	Длина, м	Ширина, м	Радиус, м	Площадь, га		
77	16	1	1	467	30	-	1,4	53 34 17,6	87 48 59,0
								53 34 20,9	87 49 24,3

### Пространственное размещение лесопатологических выделов

Номера точек	Координаты		Длина, м
	X	Y	
1-2	53 34 44,8	87 49 40,9	200
2-3	53 34 38,4	87 49 44,4	180
3-4	53 34 32,7	87 49 42,6	170
4-5	53 34 30,9	87 49 32,8	90
5-6	53 34 28,9	87 49 30,5	200

6-7	53 34 18,4	87 49 32,3	100
7-8	53 34 17,0	87 49 36,4	90
8-9	53 34 13,8	87 49 35,6	50
9-10	53 34 12,6	87 49 33,3	250
10-11	53 34 04,2	87 49 26,0	50
11-12	53 34 03,2	87 49 23,2	60
12-13	53 34 04,6	87 49 20,7	150
13-14	53 34 09,3	87 49 23,4	170
14-15	53 34 15,2	87 49 30,0	110
15-16	53 34 15,8	87 49 23,1	40
16-17	53 34 16,3	87 49 19,8	30
17-18	53 34 17,6	87 49 19,8	50
18-19	53 34 18,0	87 49 17,1	130
19-20	53 34 17,3	87 49 04,7	160
20-21	53 34 17,6	87 48 59,0	130
21-22	53 34 21,3	87 48 57,9	140
22-23	53 34 24,2	87 49 03,8	70
23-24	53 34 27,2	87 49 03,7	100
24-25	53 34 26,7	87 49 09,6	40
25-26	53 34 27,9	87 49 09,6	90
26-27	53 34 28,3	87 49 16,1	100
27-28	53 34 25,8	87 49 18,3	200
28-29	53 34 31,6	87 49 26,9	70
29-30	53 34 32,0	87 49 31,6	40
30-31	53 34 33,6	87 49 31,6	60
31-32	53 34 34,2	87 49 27,8	50
32-33	53 34 35,4	87 49 27,5	60
33-34	53 34 36,3	87 49 30,6	55
34-35	53 34 37,8	87 49 30,9	90
35-36	53 34 37,7	87 49 35,9	100
36-37	53 34 40,5	87 49 36,1	80
37-1	53 34 40,7	87 49 40,2	140

Исполнитель работ по проведению лесопатологического обследования:

Ф.И.О. Осинный Н.Н. Подпись 

Дата составления документа 30.08.2023 Телефон 8-951-586-91-12



Приложение 1  
к акту лесопатологического обследования  
утвержденному Приказом Минприроды России от 09.11.2020 № 910

**Ведомость лесных участков с выявленными несоответствиями таксационным описаниям**

**Субъект Российской Федерации**  
**Участковое лесничество**

**Кемеровская область**  
**Мысковское**

**Лесничество**  
**Урочище (лесная дача)**

**Мысковское**

1	2	3	4	5	6	7	8	9	10	Таксационная характеристика									Заложено пробных площадей	
										11	12	13	14	15	16	17	18	19	20	21
Год проведения лесосоустройства	Номер квартала	Номер выдела, га	Площадь выдела, га	Целевое назначение лесв	Категория защитных лесов	ОЗУ	Источник данных	Номер лесопатологического выдела	Площадь лесопатологического выдела, га	состав	порода	возраст, лет	средняя высота, м	средний диаметр, см	тип леса	полнота	бонитет	запас, м. куб/га	количество, шт	Общая площадь, га
1990	77	25	35	3	Зеленые зоны		ТО	1	35	6	П	70	18	20	РТ	0,5	3	120		
										1	Е	60	18	20						
										3	Б	40	16	16						
										+	К									
										+	Е									
							Ф	1	35	6	П	103	20	32	РТ	0,5	3	90	1	1,4
										1	Е	93	20	52						
										3	Б	73	20	32						
										+	К	150	23	42						

Условные обозначения:

ТО - таксационные описания

Ф - фактическая характеристика лесного насаждения

Исполнитель работ по проведению лесопатологического обследования:

Фамилия, имя и отчество (при наличии)

Осинный Н.Н.

подпись



Дата составления документа

30.08.2023

Приложение 1.1  
к акту лесопатологического обследования  
утвержденному Приказом Минприроды России от 09.11.2020 № 910

Результаты проведения лесопатологического обследования лесных насаждений за июль 2023 г.

Субъект Российской Федерации  
Участковое лесничество

Кемеровская область  
Мысковское

Лесничество  
Урочище (лесная дача)

Мысковское

1	2	3	4	5	6	7	8	Таксационная характеристика лесного насаждения									18	Распределение деревьев по категориям состояния, % от запаса										33	34	Назначенные мероприятия					
								9	10	11	12	13	14	15	16	17		без признаков ослабления		ослабленные		сильно ослабленные		усыхающие		27	28			29	30	31	32	вид	площадь, га
																		Н	Р	Н	Р	Н	Р	Н	Р										
77	25	35	3			1	35	6	П	93	20	32	РТ	0,5	3	90,0	156	28,0		39,0		4,0			10,0				5,0	4,0	10,0	374,310,822	29,0	Рекогносцировочный надзор	35
								1	Е	93	20	32				27	90,0										5,0			821	10,0				
								3	Б	73	20	32				99	90,0		4,0		2,0									350,822	4,0				
								+	К	150	23	42				9	100,0																		
Итого:																291	54,0		23,0		3,0			6,0		1,0	3,0	3,0	7,0	374,310,822,821,350	20,0				

Условные обозначения:

Н - деревья не подлежат рубке

Р - деревья подлежат рубке

Исполнитель работ по проведению лесопатологического обследования:

Фамилия, имя и отчество (при наличии)

Осинный Н.Н.

подпись



Дата составления документа

30.08.2023

### Временная пробная площадь

1.1 Субъект Российской Федерации	Кемеровская область - Кузбасс				
Лесничество	Мысковское				
Участковое лесничество	Мысковское				
Урочище (дача)					
Квартал	77	Выдел	25	Площадь выдела, га	35
Лесопатологический выдел					1
Площадь лесопатологического выдела					35

#### 1.2 Метод перече́та:

сплошной, ленты пере́чета, круговые площадки постоянного радиуса, реласкопические площадки (нужное подчеркнуть).

Количество лент/площадок	1	шт.
Размеры площадок (длина x ширину/радиус)	700x20	м.
Размер временной пробной площади	1,4	га.

#### 1.3 Фактическая таксационная характеристика насаждения:

Состав	6П1ЕЗБ+К	Возраст	93	лет
тип леса	РГ	полнота	0,5	
Бонитет	3	запас на га.	90	кбм возобновление

#### 1.4 Номер очага вредных организмов

Тип очага вредных организмов: эпизодический, хронический (нужное подчеркнуть)

Фаза развития очага вредных организмов: начальная, нарастания численности, собственно вспышка, кризис (нужное подчеркнуть)

#### 1.5 Причина ослабления, повреждение насаждения и время:

Рак пихты ржавчинный, лубоед пальцеходный, бурелом и ветровалы прошлых лет, гнили ствольные.

Состояние насаждения:	ослабленные
Средневзвешенная категория состояния насаждения	2,08
1.6 Назначенные мероприятия:	Рекогносцировочный надзор

Исполнитель работ по проведению лесопатологического обследования:

Фамилия, имя и отчество (при наличии)

Осинный Н.Н.

Подпись



Дата составления документа

30.08.2023

### Ведомость перечета деревьев

по насаждению

БПЕЗБ+К

СКС

2,08

Ступени толщины, см	Количество деревьев по категориям состояния, шт																Всего	
	1		2		3		4		5		5 (а, б, в)			5 (г, д, е)			шт./куб.м	в том числе подлежит рубке, %
	Н	З	Н	З	Н	З	Н	З	Н	З	Н	З	О	Н	З	О		
1	2	3	4	5	6	7	8	9	10	11	12	13	14	15	16	17	18	19
8	12	0	0	0	0	0	0	0	0	0	0	0	0	0	0	0	12	0,3
12	46	0	0	0	0	0	0	0	0	0	1	0	0	1	0	0	48	3,9
16	12	0	0	0	0	0	0	0	0	0	0	0	0	3	0	0	15	2,5
20	16	0	3	0	3	3	0	0	0	0	2	0	0	0	0	0	27	7,8
24	34	0	33	0	0	3	0	0	0	9	0	0	0	0	0	6	85	40
28	27	0	0	0	0	0	0	0	0	3	0	0	0	4	0	9	43	27
32	32	0	3	0	0	0	0	0	0	0	0	0	0	0	0	3	38	32
36	13	0	6	0	0	0	0	0	0	0	0	0	0	0	0	0	19	21
40	2	0	0	0	0	0	0	0	0	0	0	0	0	0	0	0	2	2,7
44	2	0	0	0	0	0	0	0	0	0	0	0	0	0	0	0	2	3,3
48	0	0	0	0	0	0	0	0	0	0	0	0	0	0	0	0	0	0
52	0	0	0	0	0	0	0	0	0	0	0	0	0	0	0	0	0	0
56	0	0	0	0	0	0	0	0	0	0	0	0	0	0	0	0	0	0
60	0	0	0	0	0	0	0	0	0	0	0	0	0	0	0	0	0	0
64	0	0	0	0	0	0	0	0	0	0	0	0	0	0	0	0	0	0
68	0	0	0	0	0	0	0	0	0	0	0	0	0	0	0	0	0	0
72	0	0	0	0	0	0	0	0	0	0	0	0	0	0	0	0	0	0
76	0	0	0	0	0	0	0	0	0	0	0	0	0	0	0	0	0	0
80	0	0	0	0	0	0	0	0	0	0	0	0	0	0	0	0	0	0
Итого, шт.	196	0	45	0	3	6	0	0	0	12	3	0	0	8	0	18	291	
Итого, куб.	87,5	0,0	27,6	0,0	0,8	2,4	0,0	0,0	0,0	6,7	0,7	0,0	0,0	2,9	0,0	12,6	141,2	
Итого, % от запаса по породе	62,0	0,0	19,5	0,0	0,6	1,7	0,0	0,0	0,0	4,7	0,5	0,0	0,0	2,1	0,0	8,9	100,0	

Условные обозначения:

Н - не заселено (не поражено, не повреждено)

З - заселено стволовыми вредителями (поражено болезнями, повреждено огнем)

О - отработано вредителями

### Ведомость перечета деревьев

(для сплошного, ленточного и перечета на круговых площадках постоянного радиуса)

порода

Пихта

СКС

2,63

Ступени толщины, см	Количество деревьев по категориям состояния, шт																Всего	
	1		2		3		4		5		5 (а, б, в)			5 (г, д, е)			шт./куб.м	в том числе подлежит
	Н	З	Н	З	Н	З	Н	З	Н	З	Н	З	О	Н	З	О		
1	2	3	4	5	6	7	8	9	10	11	12	13	14	15	16	17	18	19
8	12																12	0,312
12	30																30	2,4
16	12																12	2,04
20	9		3			3											15	4,5
24	6		33			3				9						6	57	28,5
28	3									3						9	15	10,95
32	6															3	9	9
36			6														6	7,86
40																	0	0
44																	0	0
48																	0	0
52																	0	0
56																	0	0
60																	0	0
64																	0	0
68																	0	0
72																	0	0
76																	0	0
80																	0	0
Итого, шт.	78	0	42	0	0	6	0	0	0	12	0	0	0	0	0	18	156,0	
Итого, куб.м	18,6	0,0	25,3	0,0	0,0	2,4	0,0	0,0	0,0	6,7	0,0	0,0	0,0	0,0	0,0	12,6	65,6	
Итого, % от запаса по породе	28,4	0,0	38,5	0,0	0,0	3,7	0,0	0,0	0,0	10,2	0,0	0,0	0,0	0,0	0,0	19,2	100,0	

Причины назначения в рубку деревьев категорий состояния:

1

2

3

4

### Ведомость перечета деревьев

(для сплошного, ленточного и перечета на круговых площадках постоянного радиуса)

порода

Ель

СКС

1,41

Ступени толщины, см	Количество деревьев по категориям состояния, шт																Всего	
	1		2		3		4		5		5 (а, б, в)			5 (г, д, е)			шт./куб.м	в том числе подлежит рубке, %
	Н	З	Н	З	Н	З	Н	З	Н	З	Н	З	О	Н	З	О		
1	2	3	4	5	6	7	8	9	10	11	12	13	14	15	16	17	18	19
8																	0	0
12	4										1			1			6	0,58
16																	0	0
20											2						2	0,6
24	7																7	3,12
28														1			1	0,55
32	11																11	8,95
36																	0	0
40																	0	0
44																	0	0
48																	0	0
52																	0	0
56																	0	0
60																	0	0
64																	0	0
68																	0	0
72																	0	0
76																	0	0
80																	0	0
Итого, шт.	22	0	0	0	0	0	0	0	0	0	3	0	0	2	0	0	27,0	
Итого, куб.м	12,5	0,0	0,0	0,0	0,0	0,0	0,0	0,0	0,0	0,0	0,7	0,0	0,0	0,6	0,0	0,0	13,8	
Итого, % от запаса по породе	90	0	0	0	0	0	0	0	0	0	5	0	0	5	0	0	100,0	

Причины назначения в рубку деревьев категорий состояния:

1

2

3

4

### Ведомость перече́та дере́вьев

(для сплошного, ленточного и перече́та на круговых площадках постоянного радиуса)

порода

Береза

СКС

1,2

Ступени толщины, см	Количество деревьев по категориям состояния, шт																Всего	
	1		2		3		4		5		5 (а, б, в)			5 (г, д, е)			шт./куб.м	в том числе подлеж ит
	Н	З	Н	З	Н	З	Н	З	Н	З	Н	З	О	Н	З	О		
1	2	3	4	5	6	7	8	9	10	11	12	13	14	15	16	17	18	19
8																	0	0
12	9																9	0,7
16														3			3	0,5
20	6				3												9	2,4
24	21																21	8,6
28	24													3			27	16
32	15		3														18	14
36	12																12	12
40																	0	0
44																	0	0
48																	0	0
52																	0	0
56																	0	0
60																	0	0
64																	0	0
68																	0	0
72																	0	0
76																	0	0
80																	0	0
Итого, шт.	87	0	3	0	3	0	0	0	0	0	0	0	0	6	0	0	99,0	
Итого, куб.м	48,9	0,0	2,3	0,0	0,8	0,0	0,0	0,0	0,0	0,0	0,0	0,0	0,0	2,3	0,0	0,0	54,3	
Итого, % от запаса по породе	90,1	0,0	4,3	0,0	1,5	0,0	0,0	0,0	0,0	0,0	0,0	0,0	0,0	4,1	0,0	0,0	100,0	

Причины назначения в рубку деревьев категорий состояния:

	1
	2
	3
	4

### Ведомость перечета деревьев

(для сплошного, ленточного и перечета на круговых площадках постоянного радиуса)

порода

Кедр

СКС

1

Ступени толщины, см	Количество деревьев по категориям состояния, шт															Всего			
	1		2		3		4		5		5 (а, б, в)			5 (г, д, е)			шт./куб.м	в том числе	
	Н	З	Н	З	Н	З	Н	З	Н	З	Н	З	О	Н	З	О			
1	2	3	4	5	6	7	8	9	10	11	12	13	14	15	16	17	18	19	
8																			
12	3																	3/0,243	
16																			
20	1																	1/0,28	
24																			
28																			
32																			
36	1																	1/1,06	
40	2																	2/2,66	
44	2																	2/3,28	
48																			
52																			
56																			
60																			
64																			
68																			
72																			
76																			
80																			
Итого, шт.	9	0	0	0	0	0	0	0	0	0	0	0	0	0	0	0	0	9,0	
Итого, куб.м	7,5	0,0	0,0	0,0	0,0	0,0	0,0	0,0	0,0	0,0	0,0	0,0	0,0	0,0	0,0	0,0	0,0	7,5	
Итого, % от запаса по породе	100,0	0,0	0,0	0,0	0,0	0,0	0,0	0,0	0,0	0,0	0,0	0,0	0,0	0,0	0,0	0,0	0,0	100,0	

Причины назначения в рубку деревьев категорий состояния:

1

2

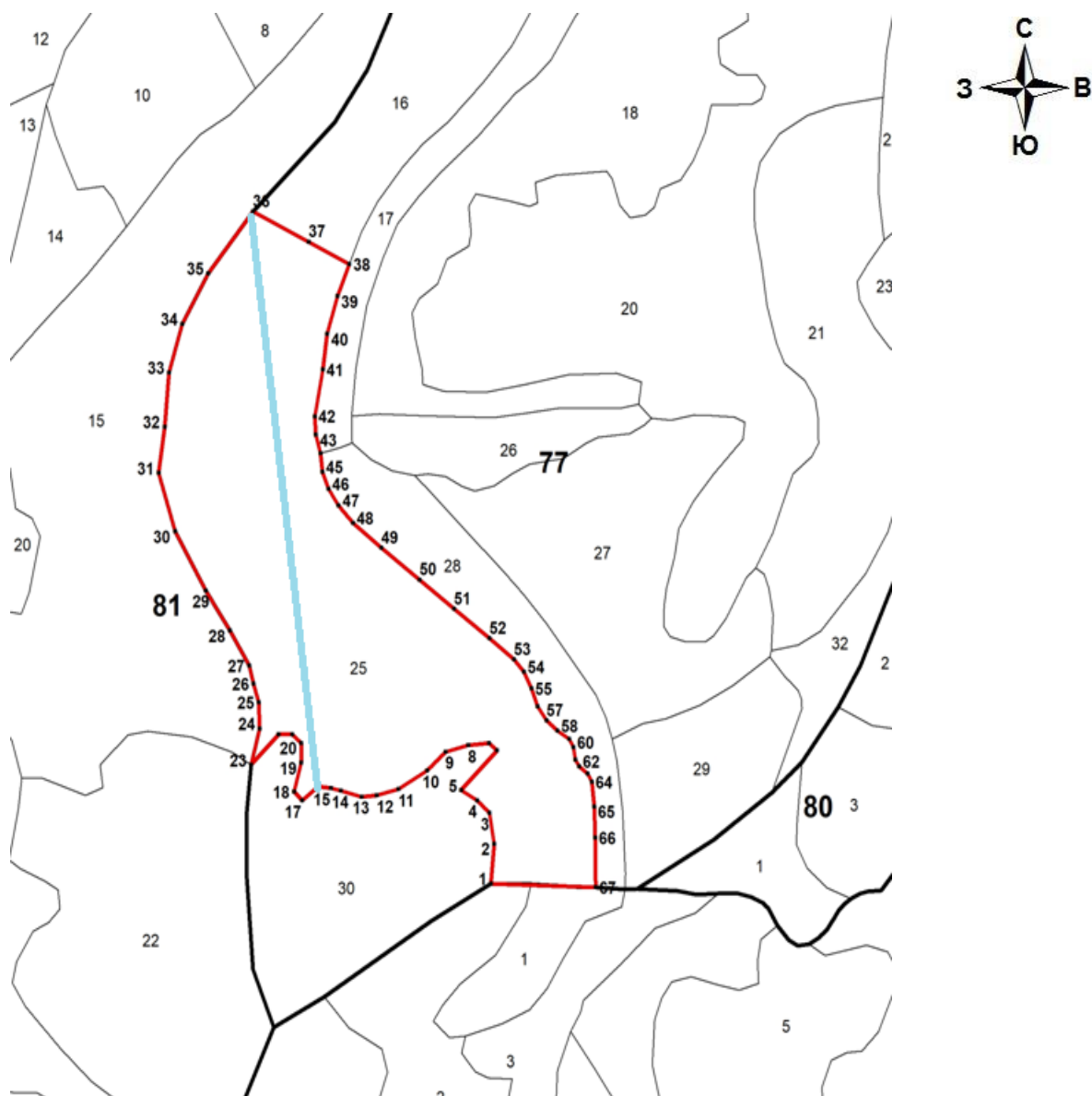
3

4



### Абрис участка

М 1:10000



Условные обозначения:

- обследуемый участок (S= 35 га)

№ квартала	№ выдела	№ лесопатологического выдела	Размеры ленты (круговой площадки) перечега					Координаты начала, конца и поворотных точек лент перечета/центров круговых площадок перечета	
			№ ленты (площадки)	Длина, м	Ширина, м	Радиус, м	Площадь, га		
77	25	1	1	700	20	-	1,4	87° 48' 49,028"	53° 33' 56,090"
								87° 48' 42,034"	53° 34' 26,698"

## Пространственное размещение лесопатологических выделов

Номера точек	Координаты		Длина, м
	X	Y	
1-2	87° 49' 4,544"	53° 33' 50,903"	65
2-3	87° 49' 4,879"	53° 33' 53,016"	51
3-4	87° 49' 4,487"	53° 33' 54,672"	30
4-5	87° 49' 3,281"	53° 33' 55,342"	32
5-6	87° 49' 1,736"	53° 33' 55,878"	91
6-7	87° 49' 5,268"	53° 33' 57,973"	18
7-8	87° 49' 4,498"	53° 33' 58,376"	37
8-9	87° 49' 2,485"	53° 33' 58,254"	42
9-10	87° 49' 0,239"	53° 33' 57,937"	45
10-11	87° 48' 58,428"	53° 33' 56,958"	59
11-12	87° 48' 55,606"	53° 33' 55,986"	40
12-13	87° 48' 53,474"	53° 33' 55,666"	26
13-14	87° 48' 52,024"	53° 33' 55,612"	38
14-15	87° 48' 49,997"	53° 33' 55,936"	18
15-16	87° 48' 49,028"	53° 33' 56,090"	22
16-17	87° 48' 47,801"	53° 33' 56,166"	36
17-18	87° 48' 46,217"	53° 33' 55,450"	20
18-19	87° 48' 45,450"	53° 33' 55,918"	48
19-20	87° 48' 46,166"	53° 33' 57,433"	32
20-21	87° 48' 46,202"	53° 33' 58,492"	21
21-22	87° 48' 45,328"	53° 33' 58,960"	24
22-23	87° 48' 43,985"	53° 33' 58,967"	70
23-24	87° 48' 41,285"	53° 33' 57,361"	61
24-25	87° 48' 42,160"	53° 33' 59,294"	42
25-26	87° 48' 42,091"	53° 34' 0,677"	31
26-27	87° 48' 41,612"	53° 34' 1,663"	30
27-28	87° 48' 41,213"	53° 34' 2,635"	66
28-29	87° 48' 39,355"	53° 34' 4,496"	78
29-30	87° 48' 37,030"	53° 34' 6,642"	111
30-31	87° 48' 34,092"	53° 34' 9,792"	99
31-32	87° 48' 32,573"	53° 34' 12,899"	76
32-33	87° 48' 33,185"	53° 34' 15,354"	89
33-34	87° 48' 33,660"	53° 34' 18,230"	82
34-35	87° 48' 35,024"	53° 34' 20,790"	95
35-36	87° 48' 37,598"	53° 34' 23,461"	129
36-37	87° 48' 42,034"	53° 34' 26,698"	110
37-38	87° 48' 47,408"	53° 34' 25,067"	82
38-39	87° 48' 51,386"	53° 34' 23,854"	57
39-40	87° 48' 50,159"	53° 34' 22,154"	64
40-41	87° 48' 49,147"	53° 34' 20,160"	59
41-42	87° 48' 48,661"	53° 34' 18,266"	77
42-43	87° 48' 47,826"	53° 34' 15,800"	30
43-44	87° 48' 47,941"	53° 34' 14,828"	31
44-45	87° 48' 48,366"	53° 34' 13,842"	30
45-46	87° 48' 48,532"	53° 34' 12,856"	29
46-47	87° 48' 49,093"	53° 34' 11,959"	33
47-48	87° 48' 50,076"	53° 34' 11,059"	38
48-49	87° 48' 51,476"	53° 34' 10,127"	65
49-50	87° 48' 54,212"	53° 34' 8,795"	86
50-51	87° 48' 57,913"	53° 34' 7,078"	78
51-52	87° 49' 1,247"	53° 34' 5,504"	79
52-53	87° 49' 4,663"	53° 34' 3,917"	55
53-54	87° 49' 7,007"	53° 34' 2,790"	27
54-55	87° 49' 7,964"	53° 34' 2,128"	30
55-56	87° 49' 8,684"	53° 34' 1,246"	31
56-57	87° 49' 9,271"	53° 34' 0,284"	28
57-58	87° 49' 10,124"	53° 33' 59,528"	25
58-59	87° 49' 11,165"	53° 33' 58,988"	25
59-60	87° 49' 12,313"	53° 33' 58,528"	15

60-61	87° 49' 12,724"	53° 33' 58,088"	20
61-62	87° 49' 12,922"	53° 33' 57,430"	12
62-63	87° 49' 13,256"	53° 33' 57,080"	19
63-64	87° 49' 14,066"	53° 33' 56,684"	15
64-65	87° 49' 14,477"	53° 33' 56,245"	40
65-66	87° 49' 14,689"	53° 33' 54,928"	50
66-67	87° 49' 14,736"	53° 33' 53,286"	81
67-1	87° 49' 14,736"	53° 33' 50,640"	187

Исполнитель работ по проведению лесопатологического обследования:

Ф.И.О. Осинный Н.Н. Подпись 

Дата составления документа 30.08.2023 Телефон 8-951-586-91-12

Приложение 1  
к акту лесопатологического обследования  
утвержденному Приказом Минприроды России от 09.11.2020 № 910

**Ведомость лесных участков с выявленными несоответствиями таксационным описаниям**

**Субъект Российской Федерации**  
**Участковое лесничество**

**Кемеровская область**  
**Мысковское**

**Лесничество**  
**Урочище (лесная дача)**

**Мысковское**

1	2	3	4	5	6	7	8	9	10	Таксационная характеристика									Заложено пробных площадей		
										11	12	13	14	15	16	17	18	19	20	21	
Год проведения лесосоустройства	Номер квартала	Номер выдела, га	Площадь выдела, га	Целевое назначение лесв	Категория защитных лесов	ОЗУ	Источник данных	Номер лесопатологического выдела	Площадь лесопатологического выдела, га	состав	порода	возраст, лет	средняя высота, м	средний диаметр, см	тип леса	полнота	бонитет	запас, м. куб/га	количество, шт	Общая площадь, га	
1990	77	31	6,2	3	Зеленые зоны		ТО	1	6,2	7	П	60	16	18	РТ	0,5	3	120			
											2	Б	70	20	24						
											1	Ос	40	16	16						
											+	К									
											+	Е									
							Ф		1	6,2	6	П	93	20	32	РТ	0,5	3	90	1	0,5
											3	Б	73	20	32						
											1	Ос	73	20	32						
											+	К	150	23	42						

Условные обозначения:

ТО - таксационные описания

Ф - фактическая характеристика лесного насаждения

Исполнитель работ по проведению лесопатологического обследования:

Фамилия, имя и отчество (при наличии)

Осинный Н.Н.

подпись



Дата составления документа

30.08.2023

Приложение 1.1  
к акту лесопатологического обследования  
утвержденному Приказом Минприроды России от 09.11.2020 № 910

Результаты проведения лесопатологического обследования лесных насаждений за июль 2023 г.

Субъект Российской Федерации  
Участковое лесничество

Кемеровская область  
Мысковское

Лесничество  
Урочище (лесная дача)

Мысковское

1	2	3	4	5	6	7	8	Таксационная характеристика лесного насаждения									18	Распределение деревьев по категориям состояния, % от запаса										33	34	Назначенные мероприятия					
								9	10	11	12	13	14	15	16	17		без признаков ослабления		ослабленные		сильно ослабленные		усыхающие		27	28			29	30	31	32	35	36
																		Н	Р	Н	Р	Н	Р	Н	Р										
77	31	6,2	3			1	6,2	6	П	93	20	32	РТ	0,5	3	90,0	52	28,0		39,0		4,0			10,0				5,0	4,0	10,0	374,310,822,821	29,0	ЛПО визуал.с пос.	6,2
				зел зон ы				3	Б	73	20	32				33	80,0		14,0		2,0								4,0	350,822	4,0				
								1	Ос	73	20	32				49			4,0		2,0						4,0		90,0	350,822	94,0				
								+	К	150	23	42				9	100,0																		
Итого:								10								143	41,0		29,0		3,0			6,0			3,0	2,0	16,0	374,310,822,821,350	27,0				

Условные обозначения:

Н - деревья не подлежат рубке

Р - деревья подлежат рубке

Исполнитель работ по проведению лесопатологического обследования:

Фамилия, имя и отчество (при наличии)

Осинный Н.Н.

подпись



Дата составления документа

30.08.2023



**Ведомость перече́та дере́вьев**

по насаждению

6ПЗБ1Ос+К

СКС

2,44

Ступени толщины, см	Количество деревьев по категориям состояния, шт																Всего	
	1		2		3		4		5		5 (а, б, в)			5 (г, д, е)			шт./куб.м	в том числе подлежит рубке, %
	Н	З	Н	З	Н	З	Н	З	Н	З	Н	З	О	Н	З	О		
1	2	3	4	5	6	7	8	9	10	11	12	13	14	15	16	17	18	19
8	4	0	0	0	0	0	0	0	0	0	0	0	0	0	0	0	4	0,1
12	16	0	0	0	4	0	0	0	0	0	0	0	0	0	0	0	20	1,7
16	4	0	2	0	2	0	0	0	0	0	0	0	0	7	0	0	15	2,7
20	6	0	2	0	1	1	0	0	0	0	0	0	0	0	0	0	10	2,9
24	9	0	13	0	0	1	0	0	0	3	0	0	0	5	0	2	33	15
28	9	0	0	0	0	0	0	0	0	1	0	0	0	8	0	3	21	13
32	7	0	1	0	0	0	0	0	0	0	0	0	0	0	0	1	9	7,7
36	5	0	2	0	0	0	0	0	0	0	0	0	0	0	0	0	7	7,7
40	2	0	0	0	0	0	0	0	0	0	0	0	0	8	0	0	10	13
44	2	0	0	0	0	0	0	0	0	0	0	0	0	12	0	0	14	22
48	0	0	0	0	0	0	0	0	0	0	0	0	0	0	0	0	0	0
52	0	0	0	0	0	0	0	0	0	0	0	0	0	0	0	0	0	0
56	0	0	0	0	0	0	0	0	0	0	0	0	0	0	0	0	0	0
60	0	0	0	0	0	0	0	0	0	0	0	0	0	0	0	0	0	0
64	0	0	0	0	0	0	0	0	0	0	0	0	0	0	0	0	0	0
68	0	0	0	0	0	0	0	0	0	0	0	0	0	0	0	0	0	0
72	0	0	0	0	0	0	0	0	0	0	0	0	0	0	0	0	0	0
76	0	0	0	0	0	0	0	0	0	0	0	0	0	0	0	0	0	0
80	0	0	0	0	0	0	0	0	0	0	0	0	0	0	0	0	0	0
Итого, шт.	64	0	20	0	7	2	0	0	0	4	0	0	0	40	0	6	143	
Итого, куб.м	30,0	0,0	10,8	0,0	1,0	0,8	0,0	0,0	0,0	2,2	0,0	0,0	0,0	36,6	0,0	4,2	85,6	
Итого, % от запаса по породе	35,1	0,0	12,6	0,0	1,2	0,9	0,0	0,0	0,0	2,6	0,0	0,0	0,0	42,7	0,0	4,9	100,0	

Условные обозначения:

Н - не заселено (не поражено, не повреждено)

З - заселено стволовыми вредителями (поражено болезнями, повреждено огнем)

О - отработано вредителями

### Ведомость перече́та дере́вьев

(для сплошного, ленточного и перече́та на круговых площадках постоянного радиуса)

порода

Пихта

СКС

2,63

Ступен и толщин ы, см	Количество деревьев по категориям состояния, шт																Всего	
	1		2		3		4		5		5 (а, б, в)			5 (г, д, е)			шт./куб.м	в том числе
	Н	З	Н	З	Н	З	Н	З	Н	З	Н	З	О	Н	З	О		
1	2	3	4	5	6	7	8	9	10	11	12	13	14	15	16	17	18	19
8	4																4	0,104
12	10																10	0,8
16	4																4	0,68
20	3		1			1											4	1,5
24	2		11			1				3						2	8	9,5
28	1									1						3	5	3,65
32	2															1	3	3
36			2														0	2,62
40																	0	0
44																	0	0
48																	0	0
52																	0	0
56																	0	0
60																	0	0
64																	0	0
68																	0	0
72																	0	0
76																	0	0
80																		0
Итого, шт	26	0	14	0	0	2	0	0	0	4	0	0	0	0	0	6	52,0	
того, куб	6,2	0,0	8,4	0,0	0,0	0,8	0,0	0,0	0,0	2,2	0,0	0,0	0,0	0,0	0,0	4,2	21,9	
Итого, % от запаса	28,4	0,0	38,5	0,0	0,0	3,7	0,0	0,0	0,0	10,2	0,0	0,0	0,0	0,0	0,0	19,2	100,0	

Причины назначения в рубку деревьев категорий состояния:

1

2

3

4



### Ведомость перечета деревьев

(для сплошного, ленточного и перечета на круговых площадках постоянного радиуса)

порода

Осина

СКС

4,83

Ступени толщины, см	Количество деревьев по категориям состояния, шт																Всего	
	1		2		3		4		5		5 (а, б, в)			5 (г, д, е)			шт./куб.м	в том числе подлеж ит
	Н	З	Н	З	Н	З	Н	З	Н	З	Н	З	О	Н	З	О		
	2	3	4	5	6	7	8	9	10	11	12	13	14	15	16	17	18	19
8																	0	0
12					4												4	0,38
16			2		2									6			10	1,9
20			1														1	0,3
24			2											5			7	3,12
28														7			7	3,85
32																	0	0
36																	0	0
40														8			8	10,2
44														12			12	18,4
48																	0	0
52																	0	0
56																	0	0
60																	0	0
64																	0	0
68																	0	0
72																	0	0
76																	0	0
80																	0	0
Итого, шт.	0	0	5	0	6	0	0	0	0	0	0	0	0	38	0	0	49,0	
Итого, куб.м	0,0	0,0	1,6	0,0	0,8	0,0	0,0	0,0	0,0	0,0	0,0	0,0	0,0	35,8	0,0	0,0	38,2	
Итого, % от запаса по породе	0	0	4	0	2	0	0	0	0	0	0	0	0	94	0	0	100	

Причины назначения в рубку деревьев категорий состояния:

1
2
3
4

### Ведомость перечета деревьев

(для сплошного, ленточного и перечета на круговых площадках постоянного радиуса)

порода

Береза

СКС

1,24

Ступени толщины, см	Количество деревьев по категориям состояния, шт																Всего	
	1		2		3		4		5		5 (а, б, в)			5 (г, д, е)			шт./куб.м	в том числе подлеж ит
	Н	З	Н	З	Н	З	Н	З	Н	З	Н	З	О	Н	З	О		
	2	3	4	5	6	7	8	9	10	11	12	13	14	15	16	17	18	19
8																	0	0
12	3																3	0,2
16														1			1	0,2
20	2				1												3	0,8
24	7																7	2,9
28	8													1			9	5,3
32	5		1														6	4,7
36	4																4	4
40																	0	0
44																	0	0
48																	0	0
52																	0	0
56																	0	0
60																	0	0
64																	0	0
68																	0	0
72																	0	0
76																	0	0
80																	0	0
Итого, шт.	29	0	1	0	1	0	0	0	0	0	0	0	0	2	0	0	33,0	
Итого, куб.м	16,3	0,0	0,8	0,0	0,3	0,0	0,0	0,0	0,0	0,0	0,0	0,0	0,0	0,8	0,0	0,0	18,1	
Итого, % от запаса по породе	90,1	0,0	4,3	0,0	1,5	0,0	0,0	0,0	0,0	0,0	0,0	0,0	0,0	4,1	0,0	0,0	100,0	123,9

Причины назначения в рубку деревьев категорий состояния:

1
2
3
4

### Ведомость перече́та дере́вьев

(для сплошного, ленточного и перече́та на круговых площадках постоянного радиуса)

порода

Кедр

СКС

1

Ступени толщины , см	Количество деревьев по категориям состояния, шт																Всего		
	1		2		3		4		5		5 (а, б, в)			5 (г, д, е)			шт./куб.м	в том числе	
	Н	З	Н	З	Н	З	Н	З	Н	З	Н	З	О	Н	З	О			
1	2	3	4	5	6	7	8	9	10	11	12	13	14	15	16	17	18	19	
8																		0	
12	3																	0,243	
16																		0	
20	1																	0,28	
24																		0	
28																		0	
32																		0	
36	1																	1,06	
40	2																	2,66	
44	2																	3,28	
48																		0	
52																		0	
56																		0	
60																		0	
64																		0	
68																		0	
72																		0	
76																		0	
80																		0	
Итого, шт	9	0	0	0	0	0	0	0	0	0	0	0	0	0	0	0	0	9,0	
Итого, куб.	7,5	0,0	0,0	0,0	0,0	0,0	0,0	0,0	0,0	0,0	0,0	0,0	0,0	0,0	0,0	0,0	0,0	7,5	
Итого, % от запаса по	100,0	0,0	0,0	0,0	0,0	0,0	0,0	0,0	0,0	0,0	0,0	0,0	0,0	0,0	0,0	0,0	0,0	100,0	

Причины назначения в рубку деревьев категорий состояния:

1

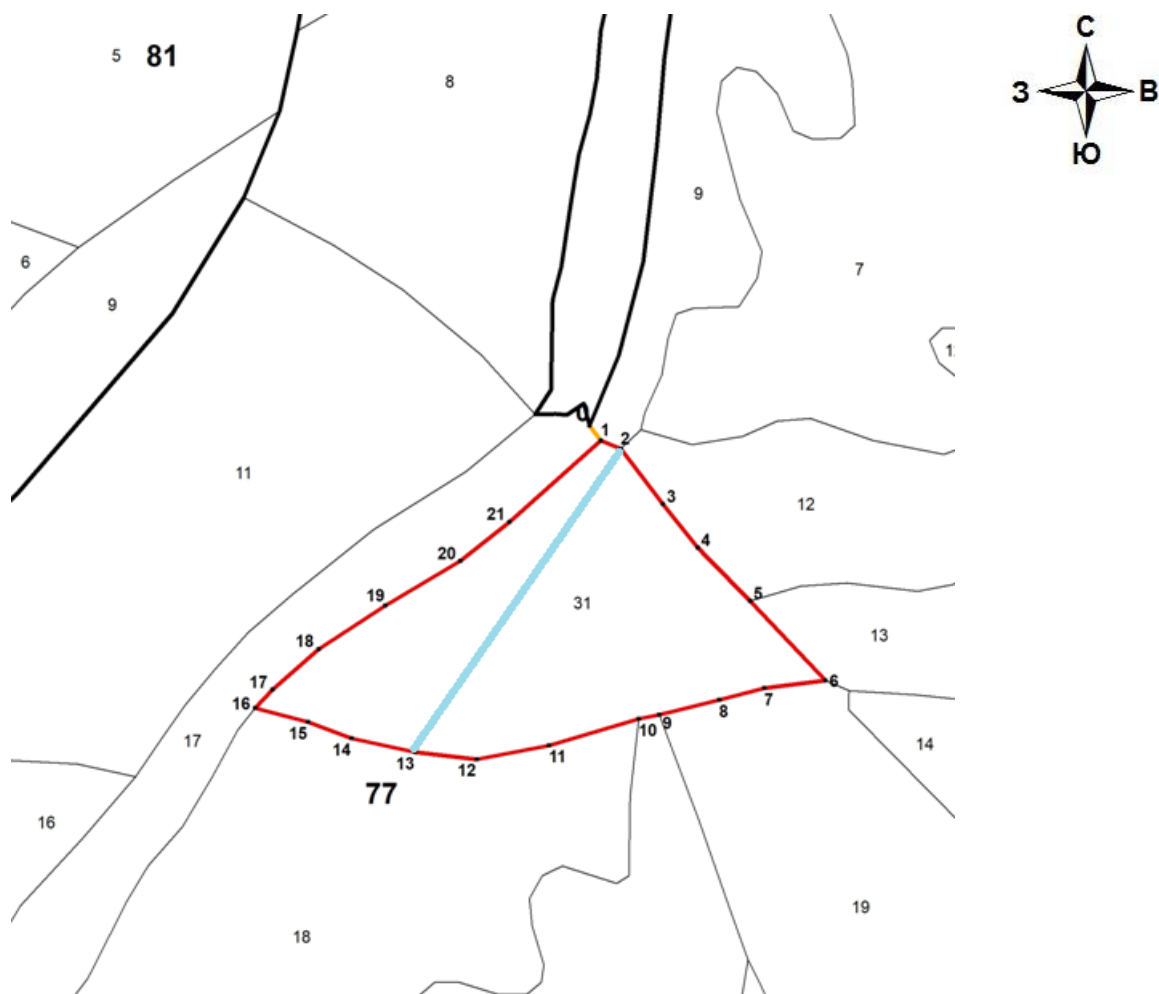
2

3

4

### Абрис участка

М 1:5000



Условные обозначения:

- обследуемый участок (S= 6,2 га)
- ход привязки от 0 до 1

№ квартала	№ выдела	№ лесопатологического выдела	Размеры ленты (круговой площадки) перечета					Координаты начала, конца и поворотных точек лент перечета/центров круговых площадок перечета	
			№ ленты (площадки)	Длина, м	Ширина, м	Радиус, м	Площадь, га		
77	31	1	1	500	10	-	0,5	87° 49' 39,785"	53° 34' 52,301"
								87° 49' 30,400"	53° 34' 44,251"

## Пространственное размещение лесопатологических выделов

Номера точек	Координаты		Длина, м
	X	Y	
0-1	87° 49' 38,377"	53° 34' 52,920"	15
1-2	87° 49' 38,892"	53° 34' 52,527"	17
2-3	87° 49' 39,785"	53° 34' 52,301"	57
3-4	87° 49' 41,646"	53° 34' 50,803"	45
4-5	87° 49' 43,176"	53° 34' 49,633"	61
5-6	87° 49' 45,487"	53° 34' 48,193"	90
6-7	87° 49' 48,839"	53° 34' 46,040"	50
7-8	87° 49' 46,099"	53° 34' 45,857"	38
8-9	87° 49' 44,058"	53° 34' 45,551"	51
9-10	87° 49' 41,354"	53° 34' 45,180"	17
10-11	87° 49' 40,433"	53° 34' 45,072"	76
11-12	87° 49' 36,404"	53° 34' 44,395"	60
12-13	87° 49' 33,143"	53° 34' 44,046"	50
13-14	87° 49' 30,400"	53° 34' 44,251"	53
14-15	87° 49' 27,545"	53° 34' 44,640"	38
15-16	87° 49' 25,601"	53° 34' 45,090"	45
16-17	87° 49' 23,239"	53° 34' 45,482"	20
17-18	87° 49' 24,013"	53° 34' 45,961"	51
18-19	87° 49' 26,112"	53° 34' 47,041"	65
19-20	87° 49' 29,132"	53° 34' 48,179"	71
20-21	87° 49' 32,520"	53° 34' 49,345"	51
21-1	87° 49' 34,748"	53° 34' 50,378"	101

Исполнитель работ по проведению лесопатологического обследования:

Ф.И.О. Осинный Н.Н. Подпись 

Дата составления документа 30.08.2023 Телефон 8-951-586-91-12